

## はせさんずヘルパーステーションのサービスには、こんな特長があります。

1. 地元の助け合いの会として、身体介護、生活援助に長年の実績があります。
2. 地元に住む人がヘルパーです。
3. 自分たちの住む地域でお互い支え合いたい、年をとっても安心できる社会をつくりたい、その気持ちが原点です。
4. 介護保険訪問介護サービスや障害福祉サービスを利用できます。
5. はせさんずケアサポートではケアプランを作成しています。また、地域包括支援センターや他の指定事業者とも連携して、よりよい支援を心がけています。
6. はせさんずの会員になると、有償ボランティアのサービスも利用できます。通院・通所介助(移送)などを行っています。



●東急池上線池上駅より徒歩5分

## はせさんず ヘルパーステーション

〒146-0082 東京都大田区池上4-28-3  
TEL (03) 5747-2816  
FAX (03) 5747-2620

〈受付時間〉月～土曜日 9:00～17:30

時間外は留守番電話をご利用ください。翌営業日に速やかに対応いたします。

## はせさんず ヘルパーステーション

介護サービスが受けられます。



## ご利用のしおり

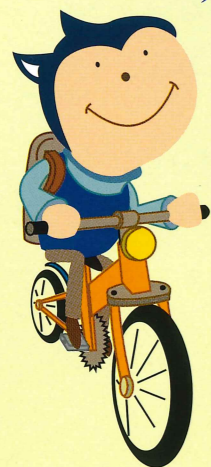
NPO法人たすけあい大田はせさんず

## はせさんずヘルパーステーションは 非営利の助け合いの会が母体です。

たすけあい大田はせさんずは、安心して暮らせるまちづくりをめざして、助け合いの活動を続けてきました。そして、NPO法人として介護保険と障害福祉サービスの介護サービスを展開しています。介護に従事する人、介護サービスを利用する人、ともに、年をとるのがこわくないふれあい社会を築きましょう。私の思いはあなたの願い。思いをかたちにしていきましょう。優しく、したたかに、明日に向かって。

介護サービスを  
上手に利用するために  
お手伝いします。

いっしょに活動する  
人を募集しています。



## はせさんず ヘルプステーションのサービス

ホームヘルプサービス（訪問介護）の場合



体位交換  
更衣介助  
排泄介助  
食事介助  
簡易清拭

身体整容  
外出介助  
入浴介助  
その他

身体介護



生活援助

掃除  
洗濯  
衣類補修  
食事の支度  
食事のあとかたづけ等  
買物等  
その他



相談・助言

はせさんずヘルプステーション  
を利用するには……

お気軽に  
お電話をください。

サービス内容を  
詳しく相談します。

サービスの契約書を交わします。

サービスを始めます。



費用について

●介護保険の場合は1割負担です。

利用者の負担は要介護状態区分による支給限度額一杯までは原則として1割です。残りの9割は介護保険から支払われます。

※制度改正により変更される場合があります。

●障害福祉サービスの介護給付も利用できます。

利用者の負担は障害程度区分による支給限度額一杯までは原則として1割です。ただし、所得に応じた負担の上限額が決められています。

※制度改正により変更される場合があります。