

里親募集



◀募集サイト
「ネコジルシ」
可愛い猫や、
個性的な猫達がいまゝ

里親条件

当会では、
以下の条件を満たした方にのみ譲渡を行っております。

- 譲渡前に面会していただける方
- ご自宅までお届けし飼育環境の確認をさせていただける方
(遠方の場合、交通費実費のご負担をお願いいたします)
- 持ち家、ペット飼育可物件にお住まいの方
-賃貸住宅の場合-
ペット可物件である事が分かる証明をご提示願います
- ご家族全員に猫アレルギーの無いご家庭の方
- ケージ内飼育をされない方
- 完全室内飼育で脱走防止対策をしてくださる方
- 必要なときに、必要な医療行為を受けさせてくださる方
- 家族の一員として終生大切にしてください
- 写真や動画などで近況報告をしていただける方
- 誓約書へのご記入、ご捺印をしていただける方

お話を進めるにあたり、立ち入った事をお聞きます。
猫の一生に関わる大切なお話しですので、
ご理解ご協力いただけますよう、よろしくお願いいたします。

申し訳ありませんが、以下の条件に当てはまる方からの
ご応募は辞退させていただきます。

- 高齢者のみの世帯で後継人がいらっしゃらない方
- 一人暮らしで長期間ご自宅を空けることがある方
- 同棲中のご結婚の予定がない方
(猫の生活環境が変わる可能性が高いため)

注意事項

キャットファースト三島はTNRを主に行う団体です。
状況によって猫を保護する場合もありますが、当会には保護猫用の施設
はなく、会員や協力者の方が自宅で世話をしているため、預かることが
できる猫の数には限りがあります。猫の保護や里親探しに関して依頼者
様のお手伝いすることはできませんが、こちらにも人・資金・場所に限り
があるため、丸投げの依頼はご遠慮ください。

最後に、全ての依頼には依頼者様のご協力が不可欠であることを
ご理解いただけますと幸いです。

当会の情報



公式サイト

[https://
cat-first-mishima.
amebaownd.com/](https://cat-first-mishima.amebaownd.com/)



Twitter

@cat1stmishima

問い合わせ先



cat.first.mishima@gmail.com



①080-4845-0736

②080-3455-7980

※電話の受付時間は9:00~18:00になりますため、
それ以外の時間はメールにてご連絡ください。

設立: 2021年3月11日

代表: 関野 リカ (せきの りか)

活動場所: 静岡県東部

動物愛護推進員: 1名



「増え続ける猫と不幸」

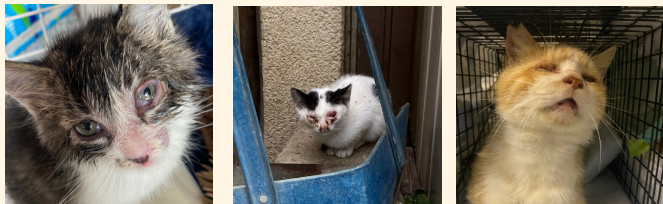


私達は猫と人の
負の連鎖を止めるために
活動をしています。



キャットファースト三島

1.活動のキッカケ



数年前、
私が出会ったのは数十匹の成猫と目や鼻がグジュグジュの子猫たち。
その時、ほっておけない気持ちが強かったものの、どうしてあげたら
良いのか分からない程、私は素人でした。
そこで、色々調べた結果、とある団体に巡り合いました。
すぐに手を付けてもらい、興味を持った私はそれ以降、猫だけではなく、人も安心して暮らせるような活動に尽力をしてきました。

2.放っておくと増える猫



3.その結果

- 猫の糞尿被害や鳴き声などの猫問題
- 安易な餌やりにより、近隣トラブルに発展
- 動物虐待のターゲットになる
- 殺処分の対象にされるなどの、



不幸な猫が増えてしまう事に。



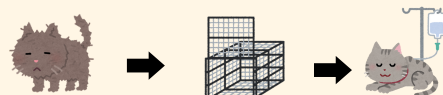
4.不幸の連鎖を止めるためには？

①TNR活動 当会の主要活動！



この順序を行うことで繁殖を防止し、
「地域猫」として一代限りの命を全うさせ、
「飼い主のいない猫」に関わる苦情や殺処分の減少を目指しています。

②保護



- 子猫・成猫問わず、
- 外の過酷な環境で暮らしで、怪我や病気をしている猫
 - 母猫や人間に捨てられてしまった猫
 - 多頭飼育崩壊により劣悪な環境にいる猫
 - 虐待を受けて、命が危機に晒されている猫などの保護をしています。
- 【**命の危険があると判断した場合に猫の緊急保護を行なっています**】

③譲渡 幸せな猫生への第一歩！

- Twitterでの呼びかけ
- 譲渡会への参加・企画
- 里親募集サイトへの掲載
- 商業施設や役場へのポスター掲載
- 友人・知人の紹介、などで里親募集の呼びかけをしています。



④地域猫活動



TNRをした猫が戻った地域で終生を全うできるよう、
地域住民・行政・餌やりさん達と、地域猫との仲介役として活動しています。

- 現地調査(猫の数・雄雌の数・対象地域や住民の様子、猫への思いなど)
- 餌やりさんの現状把握及び指導
- ご飯場所が決まっているか・貰えているか・その方法は?などの確認
- トイレ場所の確認と方法を知り、適時指導
- 迷惑を受けている人、エサやりを続けている人など、片方のだけを意見を聞くのではなく、それぞれの意見を交わしながら活動方針を確認・決定していきます。

⑤その他

- 飼い主のいない猫の保護のお手伝い(捕獲や避妊去勢手術)
- 保護猫譲渡後の飼育相談
- 各種メディアにおける啓蒙活動
- 明らかに母猫が居なく、子猫が取り残されている時のアドバイス
- 猫問題で困っている時の対処法などのアドバイザーとして活動中！



5.それでも続く不幸の連鎖

これらの活動を行うことで、不幸の連鎖は収まります。

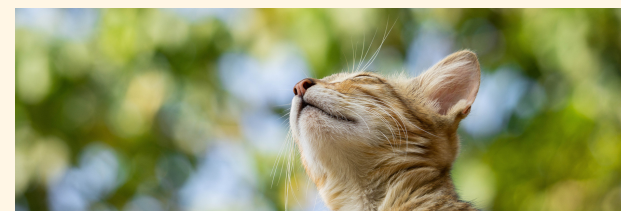
しかし、それは一時的。

- 無責任・無計画な餌やりによる繁殖促進
- 無秩序な飼い方による異常繁殖の末、多頭飼育崩壊
- 心無い動物虐待行為(ネグレクト・遺棄含む)

不幸の連鎖を生み出す人間がいる限り
この活動に終わりはありません。



6.「私にも、何かできるかな…？」



過酷な環境で暮らす猫達をレスキューするためには
ワクチン代や不妊去勢手術、血液検査などの高額な医療費に加えて
毎日のご飯代や猫砂などの消耗品代といった、沢山のお金がかかります。
「私にも何かできるかな…?」「しても良いかな?」など思われましてら
ご支援やご寄付を頂けると大変、助かります…！



◀物資支援
Amazon
欲しいものリスト

一ご寄付先一

◎ゆうちょ銀行からのお振込み
記号:12390
番号:50360581
口座名義:キャットファーストミシマ

◎他の金融機関からのお振込み
ゆうちょ銀行・店番:238
店名:二三八(ニサンハチ)
普通口座:5036058
口座名義:キャットファーストミシマ



保護猫の生活費及び去勢手術代
治療・検査・ワクチン代などに
使わせて頂きます。

