

～ 心 が動けば 体 が動く
笑 顔をはぐくみ共に歩 む ～

社会福祉法人 寿楽会 





法人理念【～ 心が動く福祉を ～】心が動けば体が動くという言葉があります。行動の源泉は、心でありそれは青年であっても高齢者であっても健常者であっても障がい者であっても原則として変わることはありません。

我々、社会福祉法人寿楽会は、心まで届くサービスとは何か？を常に検討し心が動く福祉サービスを探求することにより地域社会に貢献することを目指します。

わが国は、医学の進歩や生活水準の向上などによる平均寿命の伸長に伴い、今や長寿国となりました。さらに晩婚、少子化による出生率の低下が加わって、高齢化率が増える状況です。一方、高齢者を支える状況は核家族化の進行や女性の社会進出などが進み、家庭の家族介護力は、今後も低下傾向にあると考えられています。

少子高齢化社会のなかで、地域社会において不足する介護力を補い、高齢者が安らぎや幸福感を感じながら尊厳をもって生活できる環境を整えて参ります。さらに、法人としての組織力や経営の強化、そして法人で働く職員個々の能力の充実に図っていくことが必要であると考えます。

『利用者本位のサービス』『地域への貢献』『法人としての健全性』以上の3つの要素を踏まえ、真に社会から必要とされる介護サービス事業者となるため、日々、事業に取り組んで参ります。

社会福祉法人 寿楽会
理事長 末廣 昌典

社会福祉法人寿楽会 概要

- 法人所在地 〒791-1102 愛媛県松山市来住町 36 番地
TEL 089-975-1335 FAX 089-975-1326
E-Mail jyuraku-honbu@jurakukai.jp
URL <http://shouho-jyuraku.jp/>
- 職員 103 名（パート職員 20 名含む）（2015 年 1 月 31 日現在）
- 総資産 18 億 4,990 万円（2015 年 3 月 31 日現在）
- 事業所

◆来住(ケアハウス・居宅介護支援事業所)

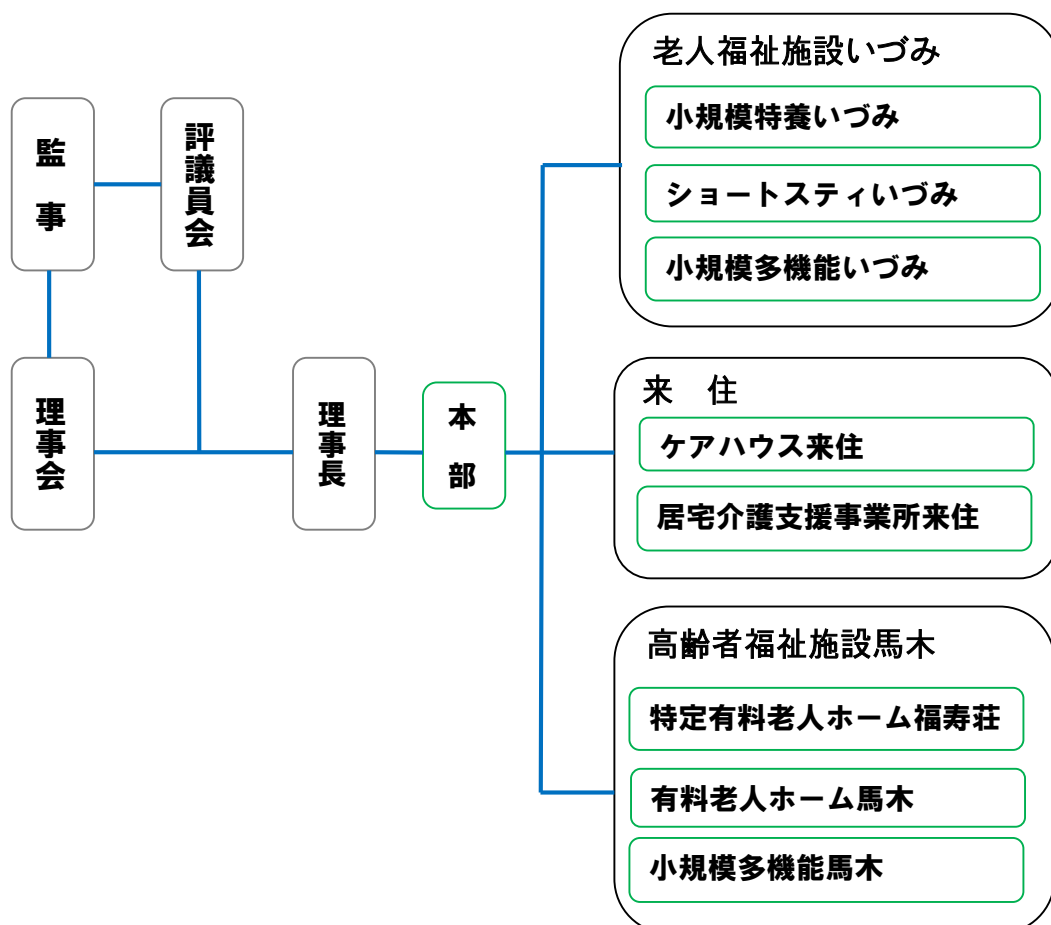
〒791-1102 愛媛県松山市来住町 36 番地 TEL 089-975-1180 FAX 089-975-1280

◆老人福祉施設いづみ（小規模特養・ショートステイ・小規模多機能）

〒798-0026 愛媛県宇和島市泉町 1 丁目 1 番 40 号 TEL 0895-23-1030 FAX 0895-23-1035

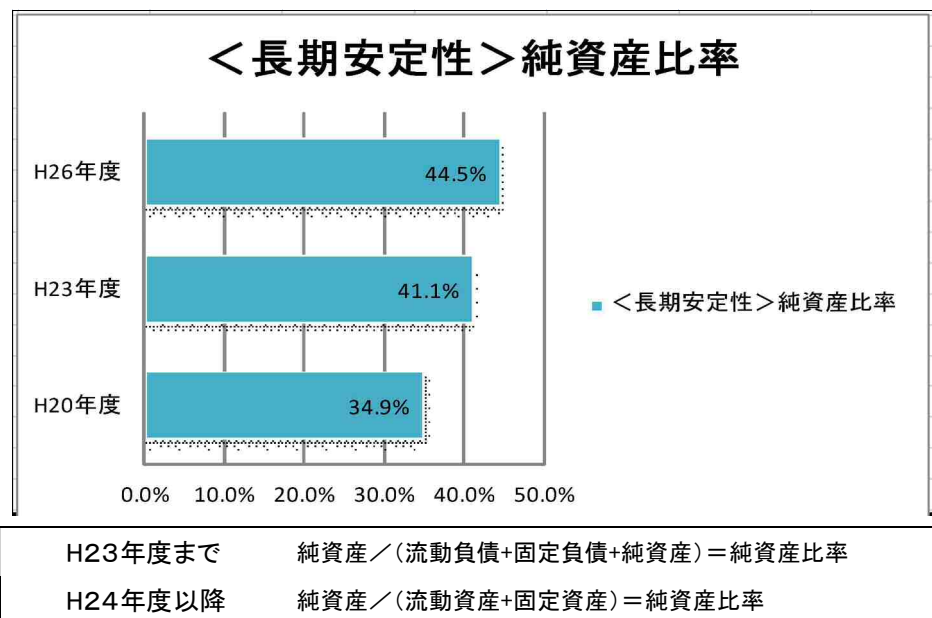
◆高齢者福祉施設馬木（介護付き有料老人ホーム・小規模多機能・サービス付き高齢者向け住宅）

〒799-2655 愛媛県松山市馬木町 2158 番地 TEL 089-979-8813 FAX 089-979-5011

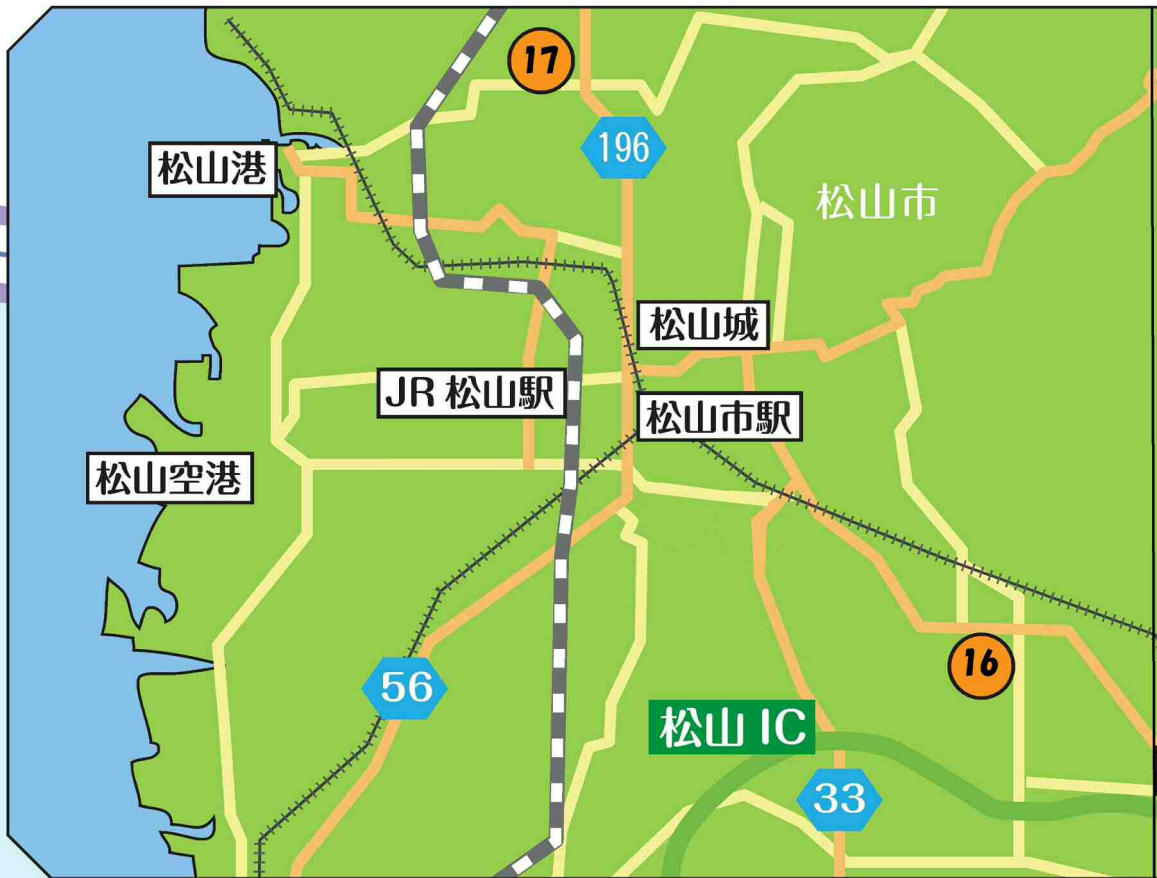


● 法人沿革

1978年(昭和53年) 9月7日	社会福祉法人寿楽会 設立認可 理事長 村上敏雄 就任
1979年(昭和54年) 5月1日	第一種事業 軽費老人ホーム(B型) 松寿園 開設(松山市)
1990年(平成2年) 4月1日	公益事業 特定有料老人ホーム福寿荘 開設(松山市)
2007年(平成19年) 3月23日	新理事長に末廣昌典 就任
2011年(平成23年) 4月1日	第一種事業 松寿園を移転し、ケアハウス来住 開設(松山市)
2011年(平成23年) 4月1日	老人福祉施設いづみ 開設(宇和島市) 第一種事業 小規模特養 第二種事業 ショートステイ/小規模多機能
2012年(平成24年) 11月12日	福寿荘を移転し、高齢者福祉施設馬木 開設(松山市) 公益事業 介護付有料老人ホーム/有料老人ホーム 第二種事業 小規模多機能
2013年(平成25年) 11月1日	公益事業 居宅介護支援事業所来住 開設(松山市)



アクセスマップ



宇和島 ⑮

老人福祉施設
いづみ



【小規模特養・ショートステイ・小規模多機能】

松山 ⑯

ケアハウス
来住



【特定付ケアハウス】

松山 ⑰

高齢者福祉施設
馬木



【介護付有料老人ホーム・小規模多機能・有料老人ホーム】

来住

社会福祉法人寿楽会では、少子高齢化が進む地域において、
ケアハウスと特定施設入居者生活介護を複合的に提供させていただくことにより、
地域の皆さんが安心して暮らせる街づくりの一翼を担いたいと考えております。



介護保険事業所番号 3870108184

ケアハウス 来住
(特定施設入所者生活介護)

介護保険事業所番号 3870109653

居宅介護支援事業所 来住

社会福祉法人 **寿楽会**

安心とやすらぎの場所

ケアハウス 来住



特定施設入所者生活介護50名(5ユニット)

満60歳以上の方で、身体機能の低下やご高齢のため独立した生活に不安があり、ご家族による援助を受けるのが困難な方が、比較的低額な料金で自立した生活が送れるように工夫された施設です。各種のご相談に応じるほか、食事や入浴の準備、緊急時の対応などを行います。介護スタッフが常駐して必要に応じた介護サービスを提供し、できる限り自立した生活が送れるように配慮した施設です。(介護保険の指定を受けております)

主なサービス

お 食 事

栄養士が献立を作成し、入居の皆様に適したお食事を毎日提供いたします。

医 療 ・ 健 康

看護による健康の管理をさせていただきます。

日常生活の介護

入浴・排泄・食事等、日々の生活の支援をさせていただきます。

機 能 訓 練

ご利用者の心身などの状況に応じて機能訓練を行い、日常生活動作を中心に訓練を実施します。

365日・24時間安心

全ての居室にナースコールを設置。365日24時間体制で対応いたします。



利用者様の
素敵な
作品です♡



居宅介護支援事業所 来住



居宅介護支援事業所とは…

要介護認定等、各種申請や介護サービスを利用する際に、窓口となる事業所です。ご利用者様やご家族様が居宅において、安心・安全に生活が出来るよう居宅サービス計画(ケアプラン)を作成し、適切なサービスが受けられるように、提供事業者と連絡・調整致します。介護支援専門員(ケアマネジャー)が介護に対してのご相談やお悩みを専門的な観点から対応いたします。

サービス利用までの流れ

介護相談 要支援1・2 要介護1～5

居宅介護支援事業所の選択

居宅サービス計画書の作成依頼・ご相談

居宅介護支援事業所	
①お申し込み	当事業所についてのご説明・ご契約の設定をさせていただきます。
②ご契約	当事業所の重要事項の説明後、契約・個人情報使用同意の手続きをしていただきます。
③アセスメント (状態の把握・課題分析)	介護支援専門員がご自宅へお伺いし、利用者様・ご家族に面談して行います。
④各種手続き	介護保険サービスをご利用して頂く為に、市町村への届け出を始めとした各種手続きを行います。
⑤ケアプランの作成	ご利用者様・ご家族様との相談により安心・安全に生活をして頂けるケアプランを作成致します。その後、適切なサービス種別・事業者のご紹介をさせていただきます。

介護サービス事業者と契約 利用するサービス事業者との契約

介護サービスの利用

継続的にサービス利用状況を確認・評価

介護支援専門員が月に一度ご自宅を訪問し、利用者様やご家族の状況に合わせてケアプランを随時見直します。

ご契約時に必要なもの

◎介護保険被保険者証

◎その他、必要なものは状況により判断する

老人福祉施設 いづみ

【小規模特養・ショートステイ・小規模多機能】



施設だからできないのではなく
施設だからできることが
たくさんあります

あなたの大切な人を
“ありがとう”の気持ちで
お世話いたします



特殊浴室



アプローチ



集会室

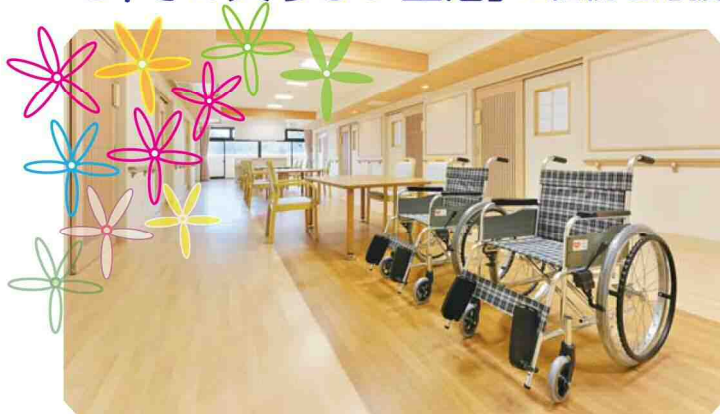


食堂・談話室

〈事業主体・運営管理〉

✿ (福) 寿楽会

◎「その人らしい生活」の継続を応援します。



食堂・談話室



居室

小規模多機能型居宅介護は、通所介護（デイサービス）を中心に利用しながら、必要に応じて泊り（ショートステイ）や訪問介護を受けることができるサービスです。（デイサービス、ショートステイのみで利用すると介護を受ける場所やスタッフが変わる場合があります）3種類の介護サービスを顔なじみのスタッフから受けることができるため、混乱を防ぎます。また、家族が留守にするなどの理由で、1人で生活するのが不安な方は、ご相談に応じます。

- 登録定員 25名（宿泊室 9室、通所定員 15名）
- 小規模多機能居宅介護 対象：介護保険で要支援、要介護と認定された方

* 自立支援 *



* 医療・介護ネットワークで24時間安心介護 *

寿楽会は嘱託医および協力病院と医療連携を行い、安心をサポート。関連法人「(株)アコンプリシー笑歩会」との連携により、重度の要介護状態になった場合も、安心の介護体制で、しっかりサポートさせていただきます。

【個人情報の取り扱いについて】

老人福祉施設いづみは、個人情報の保護に関する法令及びその他の規範を遵守し、利用目的もしくは、それと合理的な関連性のある規範内で、業務上必要な限りにおいて使用します。



2F・3F 西 小規模特養 いづみ 【介護保険事業所番号 3890300118】

◎ご利用者様・ご家族の笑顔のため。「がんばらない介護」を応援いたします。



居室



食堂・談話室



常に介護が必要なのに、自宅で十分な介護ができない方を対象としています。定員 29 人の小規模な施設で生活全般の介護や健康管理を受けることができます。快適に過ごして頂けるように生活・介護をサポートするサービスをご用意しております。

- 29 床 (13.3㎡)
 - 地域密着型介護老人福祉施設 入所者生活介護
対象：介護保険で要介護 3 以上と認定された方
- * 詳細は事業所にお問い合わせ下さい

3F 東 ショートステイ いづみ 【介護保険事業所番号 3870301425】

◎ ゆったりとした 生活環境 と 充実のケア



食堂・談話室



食堂・談話室



居室

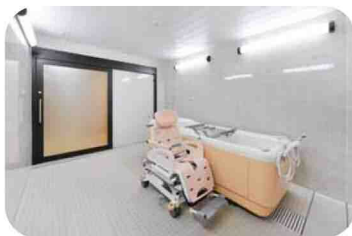
- 定員 10 床 (3F 10 床)
 - 短期入所生活介護
対象：介護保険で要支援、要介護と認定された方
- * 詳細は事業所にお問い合わせ下さい

ショートステイとは、短期間入所していただき、入浴、排せつ、食事等の介護その他の日常生活上の世話や機能訓練をさせて頂くサービスです。介護される方の休息や、冠婚葬祭、出張などで一時的に在宅介護が困難な時にもご利用いただけます。

◎ 充実・安心の共有空間 *

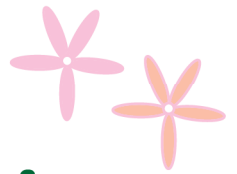


浴室



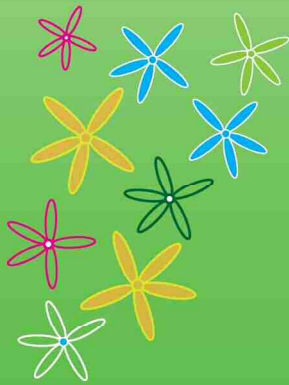
特殊浴室

お身体が不自由な場合でも 1 階に特浴がありますので スタッフの丁寧な介護で 安心して、快適に入浴して いただけます。

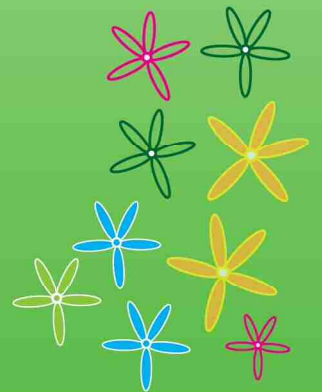


高齢者福祉施設 馬木

【小規模多機能・介護付有料老人ホーム・有料老人ホーム】



あなたの大切な人を、
“ありがとう”の気持ちで、
お世話いたします。



特殊浴室



アプローチ



ロビー



食堂・談話室

〈事業主体・運営管理〉

✿ 社会福祉法人 寿楽会

1F 小規模多機能 馬木

◎「その人らしい生活」の継続を応援します。



食堂・談話室



ロビー

小規模多機能型居宅介護は、通所介護（デイサービス）を中心に利用しながら、必要に応じて泊り（ショートステイ）や訪問介護を受けることができるサービスです。【デイサービスやショートステイを利用すると介護を受ける場所やスタッフが変わる場合があります】顔なじみのスタッフ対応によって混乱を防ぎます。家族が留守するなどの理由で、1人で生活するのが不安な方は、ご相談に応じます。



応接室



居室



浴室



車椅子便所

- 定員29名（宿泊室5室：通所定員15名）
- 小規模多機能居宅介護 対象：介護保険で要支援、要介護と認定された方

* 医療・介護ネットワークで24時間安心介護 *

寿楽会は、松山では千舟町クリニックとの24時間万全の医療連携を行い、安心をサポート。関連法人「(株)アコンプリー 笑歩会」との連携により、重度の要介護状態になった場合も、安心の介護体制で、しっかりサポートさせていただきます。

【個人情報の取り扱いについて】

高齢者福祉施設馬木は、個人情報の保護に関する法令及びその他の規範を遵守し、利用目的もしくは、それと合理的な関連性のある規範内で、業務上必要な限りにおいて使用します。



1F 東・2F 東 有料老人ホーム 馬木

◎ご利用者様・ご家族の笑顔のため。「がんばらない介護」を応援いたします。



浴室

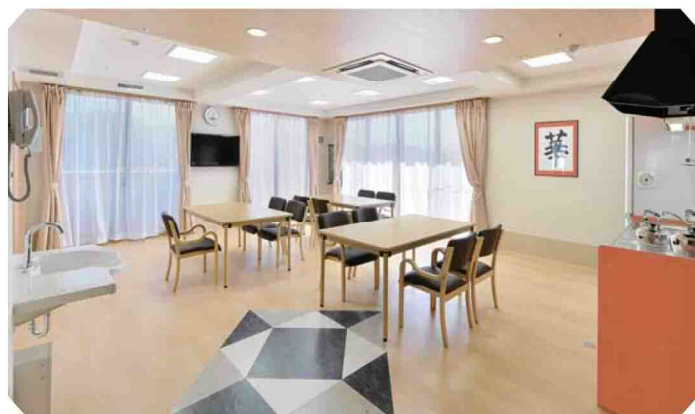


食堂・談話室



浴室

- 28戸 1F 東 14床 (18.10㎡)
2F 東 14床 (18.10㎡)
- サービス付高齢者向住宅
対象：高齢者
*詳細は事業所にお問い合わせ下さい



食堂・談話室

国土交通省事業「サービス付高齢者向住宅」の指定を受けた高齢者向住宅です。全室18㎡以上。充実の共有スペースで、入居者様の自立を支援しながら快適に過ごして頂けるように生活・介護をサポートするサービスをご用意しております。

2F 西・3F 特定有料老人ホーム 福寿荘

◎ ゆったりとした生活環境と充実のケア



食堂・談話室



食堂・談話室



浴室

- 定員35床 (2F西12床 __ 3F23床) (18.10㎡)
- 特定施設入所生活介護 対象：介護保険で要支援、要介護と認定された方

*** 自立支援 ***

介護付有料老人ホームとは、厚生労働省が定める老人福祉法において、各都道府県から介護保険の「特定施設入居者生活介護」の認定を受けた有料老人ホームのことです。24時間体制で介護スタッフが常駐し、ケアマネジャーの介護サービス計画に沿って、食事・入浴・排泄などの身体介護や、掃除・洗濯などの生活援助、健康相談やリハビリ・レクリエーションなどの介護サービスを行います。



トイレ(居室)



居室



中庭



中庭



中庭



中庭