

こんにちは、
ふくし生協です



心と心のつながりで…

福岡県高齢者福祉生協協同組合

- 介護保険事業
- 住まい事業
- 自立支援
- ゆいサポート



An illustration of a two-story building with large windows and balconies. In front of the building, a group of people and animals are gathered. A man with glasses and a woman in a green dress stand together. A man in a green shirt and a woman in a purple top and blue skirt are shaking hands. A young girl in blue overalls is also present. There are two dogs and a cat in the scene. Two grey circles with the text 'スタッフ写真' are overlaid on the illustration.

スタッフ写真

「ふくし」とは？

ふくし
「福祉」とは、すべての人の「幸福」を意味します。

「幸福」は私的なもの。「福祉」は一人ひとりの集まりである社会全体の求める幸せだと考えます。

「生協」って？

正式には「生活協同組合」といいます。

一人ひとりがお金（出資金）を出し合い、みんなで利用・運営しながら暮らしを向上させていく消費者自身の組織です。従って、物事を決めるときは話し合いが基本となります。

スタッフ写真



めざすもの・・・

- 1 私たちは当事者の尊厳と自立を高める介護を
実践します。
- 2 私たちは基本的人権を尊重します。
- 3 私たちは環境と平和を大切にします。
- 4 私たちは人間らしい働き方の実現を
目指します。
- 5 私たちは心豊かな運営と仲間づくりで人々の
協同を広げます。

事業紹介

介護保険事業

自宅での生活のお手伝い。

今できていた事ができなくなって困っていることなどの相談をお受けいたします。



居宅介護支援

【申請の手順】

- 1 市町村へ申請（意見書・申請所・保険証）
- 2 訪問調査を受ける
- 3 介護認定の審査
- 4 介護保険証が届きます

※介護保険でどんなことができるのかご説明いたします。

【主な内容】

- ・相談・ケアプラン作成
 - ・介護情報のご案内
- ◎お気軽にお電話ください。

普段の生活でお困りの方は
いらっしやいませんか？

足が痛くてお買い物に行くのがつらい…
最近転びやすくなって、お風呂に一人で入るのが不安…
お布団や洗濯物を干したいけど、2階に干しに行けない…
病院に付き添ってほしい…人と話す機会がない…などなど。



◎訪問介護員（ヘルパー）が訪問いたします。

住み慣れたご自宅でいつまでも充実した生活をお送りいただくためにお手伝いをいたします。介護保険を受けている方も、受けていない方も、ぜひ一度お気軽にご相談ください。また、ご近所でお悩みをお持ちの方がいらっしやいましたらご紹介ください。

【身体介護】

入浴介助・食事介助・排せつ介助など

【生活援助】

調理・洗濯・掃除・買い物・ゴミ出しなど

- 1 思いや願いを大切にします。
- 2 介護の困ったにお応えします。
- 3 地域のみんなで考えます。

訪問介護

民家利用で家庭的な雰囲気大切にしています。

通所介護

利用者一人ひとりに合ったリハビリ、レクレーションなどを個別に援助しています。
のんびり・ゆったり・ゆるやかに・楽しく・にぎやかに仲間づくり。



【送迎】

自宅まで送り迎えにまいります。

【体調チェック】

看護師がバイタルを把握し、連絡ノートで0連絡



【レクリエーション】

おしゃべりしながら作品作りや、楽しいお出かけ



【食事】

台所で作る家庭の味のいい匂いでお腹が空いてきます。

【おやつ】

季節の手作りおやつと飲み物。

【体操】

歌や運動で普段動かない部分も、みんなと一緒に自然と動きます。



【入浴介助】

他の方との入浴に抵抗がある人でも一人づつなので安心。

多様な住まい方および臨時または定期的な泊まりの利用、さらに看取りまで、さまざまなおニーズに対応します。



生協
ホーム



自立支援

- ケアホーム（共同生活介護） …ひまわり事業所
障がいのある方の住まい、介護サービスを提供します。
- 地域共生型サービス …久留米事業所
障がいのある方の通所介護、生活介護など。
- 訪問介護による自立支援 各訪問部門で障がいのある方への支援を行っています。
- ふくし生協相談支援センター 北九州 TEL 093-644-0105
福岡 TEL 未定

ゆいサポート

もし、こんな事がしてもらえたら…

話し相手がほしいな

手づくり料理が
食べたいな

入院中の洗濯物
頼みたいな

保育園のお迎えに
行ってほしいな

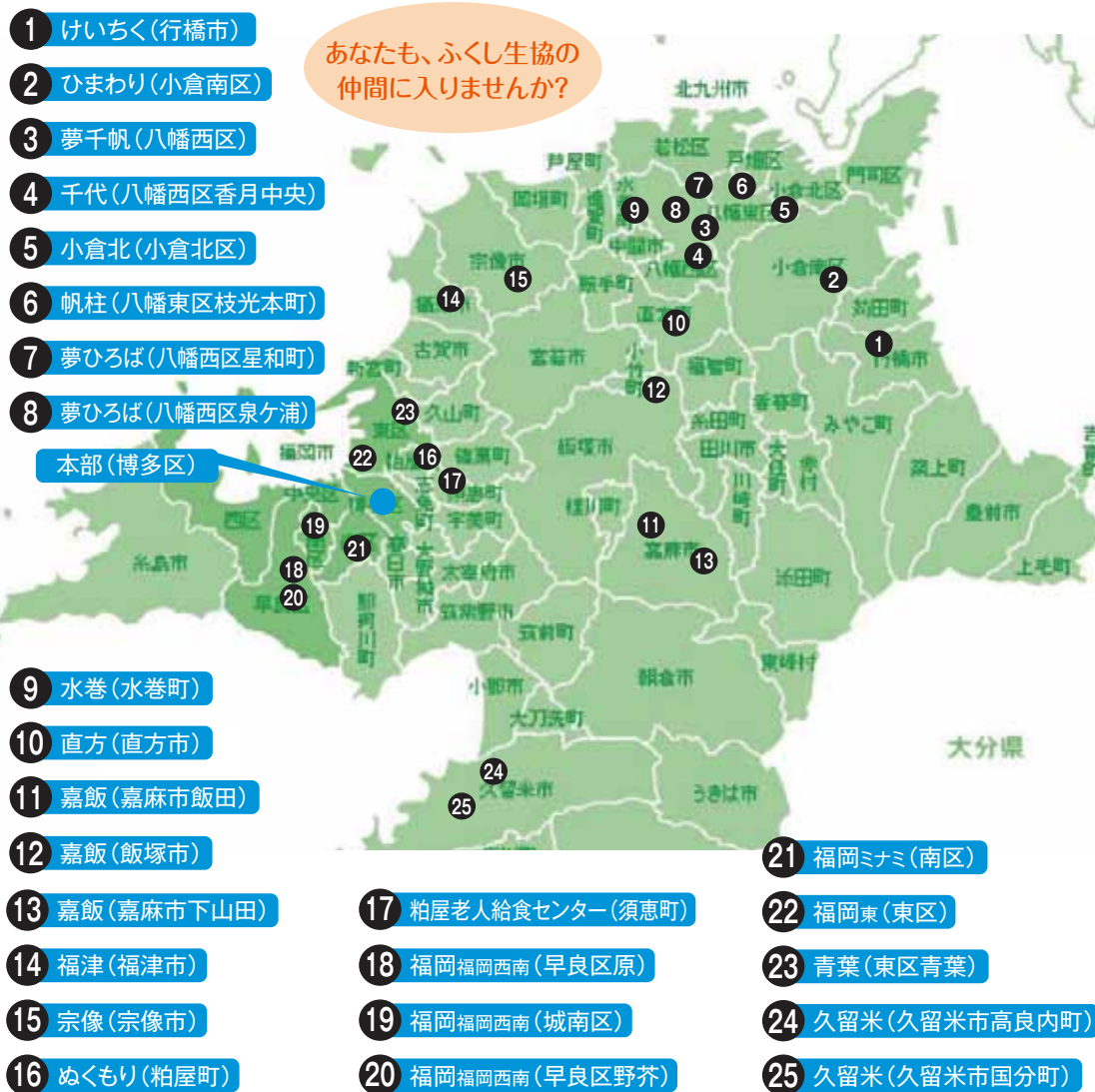
出産後の家事を
助けてもらえないかな



ささえさんと 仲間たち

*ゆいサポートのリーフレットをご用意しています。お申しつけ下さい。

事業所MAP



- 居宅** ▶ ケアプランセンター
- 多機** ▶ 小規模多機能ホーム
- 生協** ▶ ゆいサポートサービス(生活支援)
- 住まい** ▶ ゆいサポートサービス(住まい)
- 通所** ▶ デイサービス
- 相談** ▶ ふくし生協よろず相談
- 支援** ▶ 障がい者居宅支援
- 訪介** ▶ ヘルパーステーション
- 共生** ▶ 地域共生型サービス
- 配食** ▶ 弁当配食・安否確認
- 訪看** ▶ 訪問看護ステーション
- ケア** ▶ 障がい者ケアホーム
- 宿泊** ▶ 緊急対応および介護者レスパイト対応事業

● 事業所連絡先 ●

事業所名	サービス	代表電話
けいちく		0930-26-3131
ひまわり		093-452-0410
北九州統括		093-644-0101
帆柱		093-671-1235
千代		093-619-2346
夢ひろば		093-691-5483
小倉北		093-967-8920
水巻		093-201-6627
嘉飯		0949-23-8220
直方		0948-20-8770
宗像		0940-36-6670
福津		0940-35-8580
めくもり		092-938-3063
給食センター		092-933-0641
青葉		092-663-2013
福岡統括		092-631-8277
東		092-643-7878
ミナミ		092-552-6366
西南		092-866-1804
久留米		0942-27-9613

本部 ふくし生協フリーダイヤル
0800-1000-294

小さな奇跡がたくさん起こっています!

和気
あいあい



元気
モリモリ



ご家族の声

「床ずれができようし、胃ろうもすすめられてるし、今さら退院はできんやろうね。」日頃母親の面倒を見ている姉から相談がありました。84歳になる母は、5年ほど前までは自宅で療養をし、杖をつきながら家の周囲を歩くほど元気でしたが、腰や大腿骨を骨折するなど入退院を繰り返し、この1年は要介護4の状態での入院生活が続いていました。

一組合員として、直方事業所「なつみね」が「泊まり」をしていることは聞いていましたが、病院の方が何かあったときの対応は早いはずだという先入観から、介護事業所のお世話になることは考えていませんでした。しかし、田代所長や知り合いの医療機関の方に相談し、なつみねの泊まりで十分対応できるとの確信を得て、主治医に介護サービスを利用して自宅で面倒を見たいが大丈夫だろうかと話したところ、問題ないとのことでしたので、思いきって退院を決めました。

そして、なつみねにお世話になり、2週間に一度の病院診察のときにだけ前日に家に戻って一泊し、翌日の夕方なつみねに戻るといった生活を続けています。家族の負担もほとんどなく、入院中とは見違えるような元気な姿に家族もびっくりです。



帆柱文化祭



直方文化のつどい



ふくし生協フェスタ

未入

ミナミグランドゴルフ大会

未入

福津バスハイク



ケアワーカー集会



筑後川マラソン

あなたも ふくし生協の仲間!

- ふくし生協は、組合員一人ひとりが協力し合って、福祉事業や生きがいづくり、仕事おこし等をすすめます。ふくし生協の運動を広げるため、仲間を増やしていきましょう。
- 福岡県内にお住まいの方は、年齢・性別を問わず加入できます。
- 加入時に出資金「一口=5,000円」をお預かりします。出資金はふくし生協の活動を支える大切な運営資金となります。(脱退される時はお返しします)

増資のお願い

組合員の皆様に、ふくし生協の事業拡大に伴う増資を呼びかけます!
お申し込み、お問い合わせは最寄りの事業所 (P10 参照) か下記までお願いします。

ふくし生協フリーダイヤル

イー フクシ
0800-1000-294