

要 覧
2024年1月作成

社会福祉法人アダンテ



ジョイ・ジョイ・ワーク引野（生活介護事業所）

〒721-0945 福山市引野町南一丁目6番11号
Tel/084-971-8600 Fax/084-971-8610
Eメール: joyjoyhikino@star.ocn.ne.jp <http://www.joyjoywork-andante.jp/>

ジョイ・ジョイ・ワークかりん（就労継続支援B型事業所）

〒721-0952 福山市曙町三丁目14番25号
Tel 084-983-3531 Fax/084-983-3532
Eメール: info@joyjoywork-karin.jp <http://joyjoywork-karin.jp/>
パンマルシェ キュイキュイ曙店 福山市曙町3丁目14番24号 tel 084-983-3391
彩プラザ 福山市三吉町南2丁目11番22号 福山すこやかセンター1階 tel 084-983-1213

ジョイ・ジョイ・ワークめる（就労継続支援B型事業所）

〒721-0952 福山市曙町三丁目2番45号
Tel 084-999-8000 Fax/084-999-9000
Eメール: joyjoymeru@aurora.ocn.ne.jp
広島県立歴史博物館「ミュージアムショップ」 福山市西町2丁目4番1号 tel 084-923-1010

児童発達支援・放課後等デイサービス事業所「リズムJOY」

〒721-0945 福山市引野町南一丁目6番11号
Tel/084-971-5701 Fax/084-959-5530
Eメール: rizumujoy.2020.4@ace.ocn.ne.jp

相談支援事業所「あーす」

〒721-0945 福山市引野町南一丁目6番11号
Tel/084-971-5755 Fax/084-971-5771



社会福祉法人アングァンテ

運営主体 社会福祉法人アングァンテ（理事長・池田正則）

構成 理事（6人）、監査（2人）、評議員（7人）

沿革



16年過ごした第4作業所



ジョイ・ジョイ・ワーク引野完成



ジョイ・ジョイ・ワークかりん完成



ジョイ・ジョイ・ワーク南手城開所



生活介護事業所開所



リズムJOY開所



ジョイ・ジョイ・ワークめーる開所

- 1991年 4月 福山市北吉津町に小規模作業所ジョイ・ジョイ・ワーク第4作業所を建設し、就労促進事業の補助対象となる
- 2004年 9月 福山市有地貸与に応募し、引野町の市有地貸与と身体障害者小規模通所授産施設の整備計画が決定
- 2006年 5月 社会福祉法人アングァンテ設立
- 2006年 6月 身体障がい者小規模通所授産施設として認可
日本自転車振興会補助によるジョイ・ジョイ・ワーク引野の整備が決定
- 2007年 2月 ジョイ・ジョイ・ワーク引野開所、北吉津町より移設
- 2007年 8月 障がい者就労訓練設備等整備事業補助金内定
- 2007年10月 就労継続支援B型に移行
- 2007年12月 広島県障がい者自立支援基盤整備事業による就労移行支援事業「手づくりとう工房」の増築工事への補助が内定
- 2008年 4月 就労移行支援事業「手づくりとう工房」開所
- 2010年10月 日本財団補助によるジョイ・ジョイ・ワークかりんの整備が決定
- 2011年 4月 従たる事業所就労継続支援B型「ジョイ・ジョイ・ワークかりん」開所
- 2012年 4月 あしたば作業所の仲間が合流し、就労継続支援B型「ジョイ・ジョイ・ワークかりん」開設
広島県大規模生産設備等補助金を受け「パンマルシェ キュイキュイ」移転オープン
- 2013年 5月 年賀寄付金配分事業によりパン製造機器増備
- 2013年 7月 福山すこやかセンター1階に彩プラザオープン
- 2013年 8月 就労継続支援A型事業所「ジョイ・ジョイ・ワーク南蔵王」開所
- 2014年 4月 A型事業所移転、「ジョイ・ジョイ・ワーク南手城」に名称変更
公益財団法人JK Aの競輪補助事業による生活介護施設の整備が決定
- 2015年 3月 ジョイ・ジョイ・ワーク引野で生活介護事業所開所
- 2015年 4月 ジョイ・ジョイ・ワーク引野に相談支援事業所あーす開設
- 2015年 7月 ヤマト福祉財団の助成により「パンマルシェ キュイキュイ」久松通り店オープン
- 2016年 2月 「ジョイ・ジョイ・ワーク南手城」をB型事業所に変更
- 2016年 9月 「ジョイ・ジョイ・ワーク南手城」廃止
- 2018年 3月 就労移行支援事業「手づくりとう工房」廃止
- 2018年 5月 「手づくりとう工房」を生活支援事業「ブーケ」に改装
- 2019年 2月 「健康経営優良法人2019（中小企業部門）」に認定される
- 2019年 4月 広島県立歴史博物館ミュージアムショップの運営始める
- 2020年 3月 「健康経営優良法人2020（中小企業部門）」に認定される
児童発達支援・放課後等デイサービス事業所リズムJOY、法人本部事務所が完成
- 2020年 4月 児童発達支援・放課後等デイサービス事業所「リズムJOY」開所
- 2021年 3月 「健康経営優良法人2021（中小企業部門）ブライツ500」に認定される
「パンマルシェ キュイキュイ」久松通り店閉店
- 2022年 1月 事業所就労継続支援B型「ジョイ・ジョイ・ワークめーる」開所
- 2022年 3月 「健康経営優良法人2022（中小企業部門）ブライツ500」に認定される
健康優良法人として広島県知事表彰



手づくりとう工房開所



パンマルシェ キュイキュイ移転オープン



彩プラザオープン



相談支援事業所あーすオープン



久松通り店オープン



法人事務所完成

- 理念 障がい者の「働く」を支援する。
- 目的 障がい者の自立と社会参加の理念に基づき、障がい者が通所し、生活支援・職業指導を受けることを通し、自立し、自己実現を図れるよう援助するとともに、就労に必要な知識及び能力の向上に必要な訓練その他の便宜を適切かつ効果的に行なうことを目的とする。
- 方針 人として障がい者もあたりまえに家庭や地域で豊かな暮らしをしていくための援助の主体として、また地域社会との積極的な交流により、障がい者の真実の理解と共感を深め、共に生きて行く活動・交流の拠点として運営していくことを基本方針とする。

ジ ョイ・ジ ョイ・ワーク引野

- 施設名 障害福祉サービス事業所ジョイ・ジョイ・ワーク引野
- 所在地 福山市引野町南一丁目6番11号
土地面積 1372.34㎡ (415.86坪)
- 建物 木造平屋建 133.64㎡ (40.49坪)
軽量鉄骨平屋建 100.94㎡ (30.58坪)
木造平屋建 94.85㎡ (28.74坪)
- 定員(1日あたり) 生活介護 30人
- 職員 管理者、サービス管理責任者、生活支援員、作業療法士、理学療法士、看護職員
- 開所日時 毎週月～金曜日 午前8時30分～午後5時15分
- 事業実施日時 毎週月～金曜日 生活介護 午前9時30分～午後4時
- 作業内容 リサイクル活動 水道メーターの解体、大門駅周辺駐車場の清掃管理業務



日 課

時間		9:30～	12:00	13:00～	15:00	16:00	17:00
生活介護	送迎	作業・創作	昼食	作業・創作		送迎	

- 送迎車両
- ニッサンキャラバン (24時間テレビリフト付1台) ニッサンキャラバン (10人乗り1台)
トヨタパーキング (日本財団車イス1台) トヨタハイース (日本財団車イス1台)
ニッサンキャラバン (日本財団車イス1台)
スズキエブリイ (JKA車イス1台) ホンダステップワゴン (2台)
トヨタア (合人社車イス1台) トヨタエンタ (共同募金車イス1台)
トヨタハイース (年賀寄付金車イス1台) トヨタエンタ (共同募金1台)
トヨタハイース (JKA1台) ホンダ NBOX (共同募金1台)



年間行事

月	行事の内容	月	行事の内容
4月	花見	10月	日帰り旅行
5月	いちご狩り	11月	運動会
6月		12月	紅白歌合戦
7月	そうめん流し	1月	新年会、成人式
8月	納涼会 (盆踊り)	2月	
9月		3月	



春はお花見、夏は盆踊り



広い敷地でバーベキュー



毎年恒例のいちご狩り



地元の方と24時間テレビ募金活動

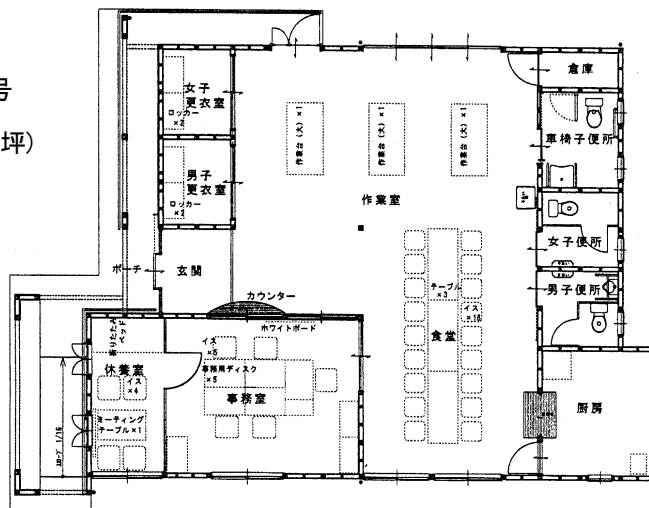
施設の概要

ジョイ・ジョイ・ワーク引野

住所 福山市引野町南1丁目6番11号
 用途地域 第1種中高層住居専用地域
 敷地面積 1983.60㎡(600.04坪)

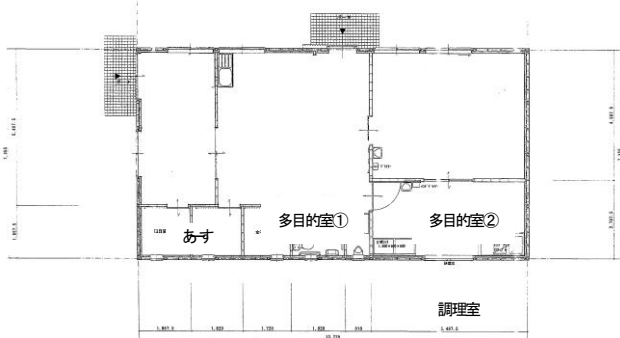
就労継続支援B型事業所「ブーケ」

建物構造 木造平屋建て
 建物規模 床面積 133.64㎡
 建築面積 151.10㎡



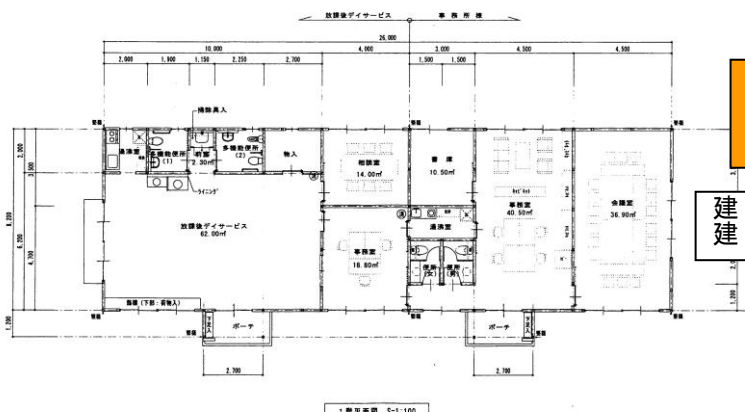
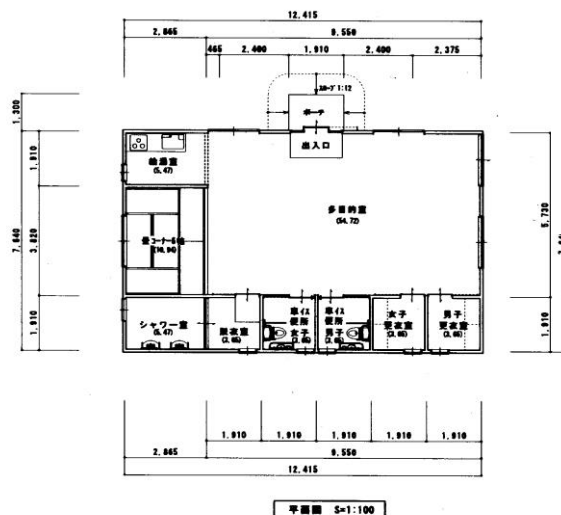
生活介護事業所「フロール」

建物構造 軽量鉄骨平屋建て
 建物規模 床面積 100.94㎡



生活介護事業所「ふらわあ」

建物構造 木造平屋建て
 建物規模 床面積 94.85㎡

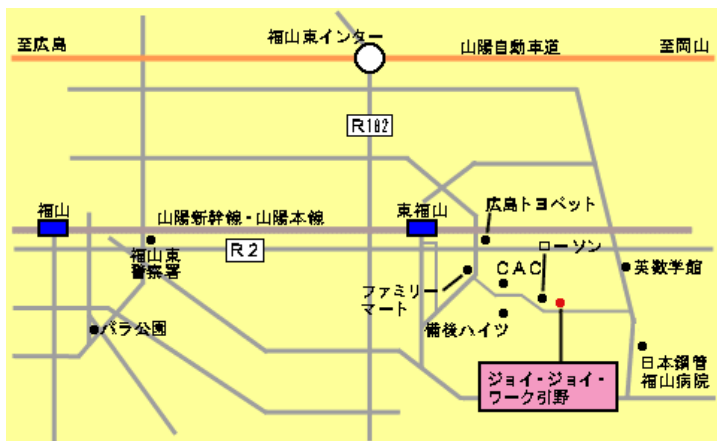


児童発達支援・放課後等 デイサービス事業所「リズムJOY」 法人本部

建物構造 木造平屋建て
 建物規模 床面積 213.20㎡

相談支援事業所「あーす」

施設名	相談支援事業所あーす（一般相談、特定相談、障がい児相談支援）
所在地	福山市引野町南1丁目6番11号
職員	管理者、相談支援専門員 *強度行動障害支援者養成研修（実践研修）等の修了者、精神障がい者支援の障害特性と支援技法を学ぶ研修等の修了者、医療的ケア児等コーディネーター養成研修の修了者を配置しています。
開所日時	毎週月～金曜日 午前8時30分～午後5時15分



児童発達支援・放課後等デイサービス事業所

「リズムJOY」

施設名	児童発達支援・放課後等デイサービス事業所「リズムJOY」
所在地	福山市引野町南1丁目6番11号
建物	木造平屋建 213.20㎡のうち114.80㎡
定員（1日あたり）	児童発達支援・放課後等デイサービス 10人
職員	管理者、児童発達支援管理責任者、保育士、児童指導員 機能訓練担当職員
開所日時	毎週月～金曜日 午前9時45分～午後6時30分
事業実施日時	毎週月～金曜日 児童発達支援（未就学児）午前9時45分～午後0時15分 放課後等デイサービス（就学児）午後2時～午後5時30分



ジ ョイ・ジ ョイ・ワ ークか りん

施設名 障害福祉サービス事業所ジョイ・ジョイ・ワークかりん
所在地 福山市曙町3丁目14番25号
土地面積 422.61㎡ (128.06坪)
建物 就労継続支援B型木造平屋建 199.96㎡ (60.59坪)
 パンマルシェ キュイキュイ 162.15㎡ (49.14坪)
定員(1日あたり) 就労継続支援B型 20人
職員 管理者、サービス管理責任者、職業指導員、生活支援員
開所日時 毎週月～金曜日 午前8時30分～午後5時15分
事業実施日時 毎週月～金曜日 午前10時～午後3時 (パン製造は午前7時～11時)
作業内容 パンの製造販売及びベーカリーカフェの運営、ラスクの製造及び販売、施設外就労、軽作業

日 課

時間	7:00	8:00	9:00	10:00	11:00	12:00	13:00	14:00	15:00	16:00	17:00～
パン製造部門	製造	製造	製造	製造	清掃	昼食					
店舗部門				接客・調理	接客・調理	昼食	接客・調理	接客・調理	接客・調理		
作業部門				作業	作業	昼食	作業	作業			

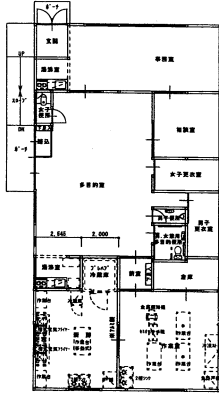
年間行事 ジョイ・ジョイ・ワーク引野と合同で実施

施設の概要

ジョイ・ジョイ・ワークかりん

住所 福山市曙町3丁目14番25号
用途地域 準工業地域
敷地面積 422.61㎡ (128.06坪)

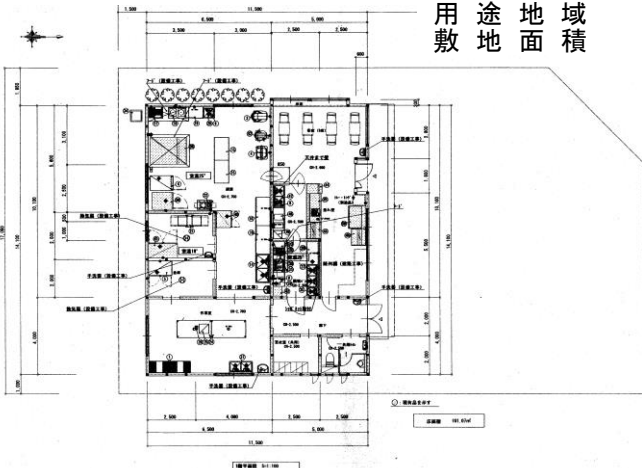
建物構造 木造平屋建て
建物規模 床面積 199.96㎡



福山すこやかセンター「彩プラザ」

パンマルシェ キュイキュイ曙店

住所 福山市曙町3丁目14番24号
用途地域 準工業地域
敷地面積 456.20㎡ (138.24坪)



住所 福山市曙町3丁目14番24号
用途地域 準工業地域
敷地面積 456.20㎡ (138.24坪)



建物構造 木造平屋建て
建物規模 床面積 162.15㎡

ジョイ・ジョイ・ワークめーる

施設名 障害福祉サービス事業所ジョイ・ジョイ・ワークめーる
所在地 福山市曙町3丁目2番45号
土地面積 418.773㎡ (126.90坪)
建物 鉄骨造平屋建 194.40㎡ (60.59坪)
定員(1日あたり) 就労継続支援B型 20人
職員 管理者、サービス管理責任者、職業指導員、生活支援員
開所日時 毎週月～金曜日 午前8時30分～午後5時15分
事業実施日時 毎週月～金曜日 午前10時～午後3時
作業内容 軽作業、広島県立歴史博物館「ミュージアムショップ」運営、切手販売
日課

時間		10:00	11:00	12:00	13:00	14:00	15:00
就労継続支援B型	送迎	作業	作業	昼食	作業	作業	送迎

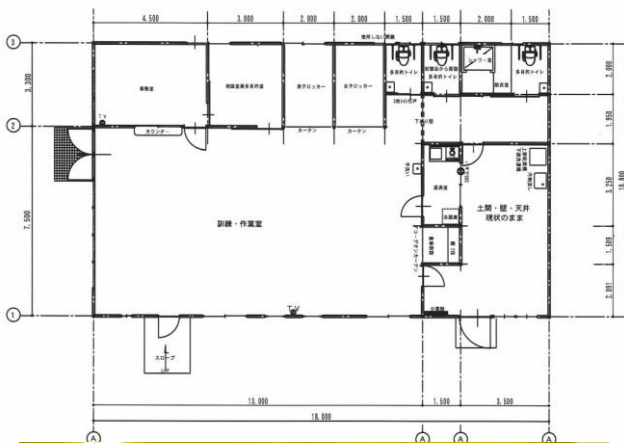
年間行事 ジョイ・ジョイ・ワーク引野と合同で実施

施設の概要

ジョイ・ジョイ・ワークめーる

住所 福山市曙町3丁目2番45号
用途地域 準工業地域
敷地面積 418.773㎡ (126.90坪)

建物構造 鉄骨造平屋建て
建物規模 床面積 194.40㎡



広島県立歴史博物館 「ミュージアムショップ」

住所 福山市西町2丁目4番1号

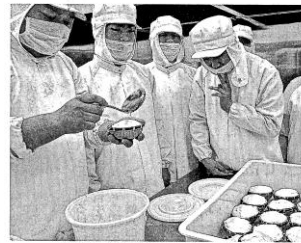


施設PRへ麦焼酎発売 福山の歴史博物館

福山の広島県立歴史博物館の売店が、麦焼酎「瀬戸千軒」を発売した。目立った土産がない同館をPRしようと、売店運営する社会福祉法人アナンテ「福山市」が企画した。選跡をイメージした麦焼酎の味を「瀬戸千軒」と名づける。ブランドの古名もオキなまで醸成させた麦焼酎をブレンド。香り高くまろやかな口当たり仕上げて、吉田の中州から出た瀬戸千軒選跡のイメージから「瀬戸千軒」をイメージした。同選跡のほか、江戸後期の儒学者福澤山を中心とした同館の展示内容も紹介している。包装紙には選跡のイラストを採用した。同法人理事の池田晴彦さん(59)が売店の名物店をつくらせ、倉敷市の味噌醸造本舗に製造を依頼。歴ラフにお年寄りターゲットに売り出した。700円入り1,000円。池田さんは「お土産にしてみたい、市内の歴史の魅力を県内外の人に知ってもらいたい」と話す。(原米穂)

選跡をイメージした麦焼酎「瀬戸千軒」

授産施設でおいしい豆腐



福山引野町 身体障 出しており、多くの業者を
授産施設「ジョイ・ジョイ」が、2006年4月開業
以来、豆腐の製造・販売を
行っている。豆腐の製造は、
原料の大豆を洗い、豆を煮
て、豆乳を絞る。豆乳を
絞った後、豆乳を煮詰めて
豆腐を造る。豆腐を造る
際には、大豆のたんぱく質
を壊さないように注意して
いる。豆腐の製造は、授
産施設で働く障害者の
手作業で行われている。

福山に工房 製造から販売まで、あす開業

授産施設「ジョイ・ジョイ」が、2006年4月開業
以来、豆腐の製造・販売を
行っている。豆腐の製造は、
原料の大豆を洗い、豆を煮
て、豆乳を絞る。豆乳を
絞った後、豆乳を煮詰めて
豆腐を造る。豆腐を造る
際には、大豆のたんぱく質
を壊さないように注意して
いる。豆腐の製造は、授
産施設で働く障害者の
手作業で行われている。

風船の中に手作りプリン 「割って味わって」



社会福祉法人「アナン」が、2006年4月開業
以来、プリンを製造・販売
している。プリンを製造
するには、卵黄を煮詰めて
プリン液を作る。プリン液
を作った後、プリン液を
煮詰めてプリンを作る。プリン
を作る際には、プリン液の
たんぱく質を壊さないように
注意している。プリンを製
造するのは、授産施設で
働く障害者の手作業で行
われている。

2011年2月8日 朝日新聞

福山に就労支援カフェ 障害者、ワッフルなど提供

福山三吉町南の福一ビルを拠り所として、20席ある「就労支援カフェ」が、2011年2月8日開業した。このカフェでは、ワッフル、プリン、豆腐などの授産品が提供されている。カフェは、授産施設「ジョイ・ジョイ」が運営している。カフェの運営には、授産施設で働く障害者が参加している。カフェの運営は、授産施設で働く障害者の就労支援の一環として行われている。

広さゆったり能率アップ



福山市引野町に完成した作業所「ジョイ・ジョイ・ワーク引野」

福山 障害者作業所を新設

身体障害者小規模作業所を運営する社会福祉法人「アナン」が、2006年4月開業以来、豆腐の製造・販売を行っている。豆腐の製造は、原料の大豆を洗い、豆を煮て、豆乳を絞る。豆乳を絞った後、豆乳を煮詰めて豆腐を造る。豆腐を造る際には、大豆のたんぱく質を壊さないように注意している。豆腐の製造は、授産施設で働く障害者の手作業で行われている。

新聞等で紹介 されました!

かりんとう

福山の甘味

地元の福祉事業所が発売 就労へ障害者が丹精

「かりんとう」は、福山引野町の「ジョイ・ジョイ・ワーク引野」で製造されている。この商品は、授産施設で働く障害者の手作業で作られている。商品は、地元で販売されている。

かりんとう 保命酒香る

福山の施設が販売

「かりんとう」は、福山引野町の「ジョイ・ジョイ・ワーク引野」で製造されている。この商品は、授産施設で働く障害者の手作業で作られている。商品は、地元で販売されている。

かりんとう製造ピンチ

福山の福祉事業所

大量の原料仕入れ先被害

「かりんとう」の製造には、大量の原料が必要である。原料の仕入れ先が被害を受けたため、製造にピンチが生じた。事業所は、原料の調達に苦労している。

おいしいパン 多くの人に

福山の福祉事業所が販売

「おいしいパン」は、福山引野町の「ジョイ・ジョイ・ワーク引野」で製造されている。この商品は、授産施設で働く障害者の手作業で作られている。商品は、地元で販売されている。

障害者施設に業務委託

メーター分解・分別 3事業所に1万個

「メーター分解・分別」は、福山引野町の「ジョイ・ジョイ・ワーク引野」で製造されている。この商品は、授産施設で働く障害者の手作業で作られている。商品は、地元で販売されている。

福山の社福法人が24日

ベーカリー開店

障害者雇用の場「将来は製造も」

「ベーカリー」は、福山引野町の「ジョイ・ジョイ・ワーク引野」で製造されている。この商品は、授産施設で働く障害者の手作業で作られている。商品は、地元で販売されている。

障害者支援パン店人気

手ごろな価格 おいしい60種

「障害者支援パン店」は、福山引野町の「ジョイ・ジョイ・ワーク引野」で製造されている。この商品は、授産施設で働く障害者の手作業で作られている。商品は、地元で販売されている。