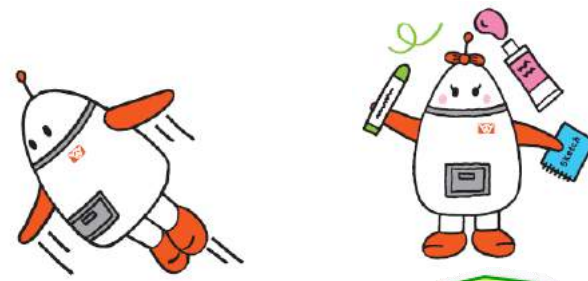




社会福祉法人
長野県社会福祉事業団 事業所等配置図

※の付いた名称は通称を表す



- 11 ほっとグループホーム伊北
- 12 ほっとグループホーム伊南
- 13 ほっと居宅



- 14 伊那ゆいま〜る
- 15 ほっとワークス・みのわ



- 16 辰野町障がい者就労支援センター ※工房ぬくもり
- 17 辰野町地域活動支援センター



- 18 西駒郷



- 19 上伊那圏域障がい者総合支援センター ※きらりあ



- 1 水内荘
- 2 みのちグループホームセンター



- 3 歩楽里 (ふらり)
- 4 八雲日和 (やぐもびより)
- 5 小春日和 (こはるびより)
- 6 長野市地域活動支援センターこぶし



- 7 信濃学園
- 8 松本あさひ学園
- 9 松本ひよこ
- 10 大北圏域障がい者就業・生活支援センター



- 20 長野県障がい者福祉センター

※サンアップル

障がい者スポーツ支援センター長野

※サンスポートながの

- 21 障がい者スポーツ支援センター駒ヶ根

※サンスポート駒ヶ根

- 22 障がい者スポーツ支援センター松本

※サンスポートまつもと

- 23 障がい者スポーツ支援センター佐久

※サンスポート佐久

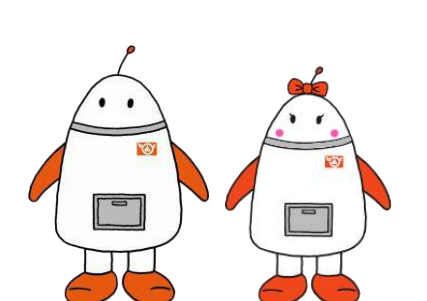
- 24 法人本部 (事務局)



No.	事業所名及び事業内容	住所	電話・FAX
1	水内荘（みのちそう） 施設入所支援事業（定員40人）、生活介護事業（60人） 短期入所事業（併設型6人） 相談支援事業（一般・特定）	〒389-1105 長野市豊野町豊野2230	T：026-257-2194 F：026-257-4744
2	みのちグループホームセンター 共同生活援助事業（14ホーム 定員71人）	〃	T：026-251-5050 F：026-251-5056
3	歩楽里（ふらり） 相談支援事業（受託・一般・特定・障害児） 放課後等デイサービス事業 居宅介護事業（行動援護・身体介護・家事援助・通院介助） 地域生活支援事業	〒389-1105 長野市豊野町豊野1635-1	T：026-257-5955 F：026-217-1182
4	八雲日和（やくもびより） 生活介護事業（定員25人）、就労継続支援B型事業（定員25人）	〒389-1105 長野市豊野町豊野1635-1 ほのほのハウス T&F：026-262-1277 うどん・おやき工房さくら T：026-217-4123 F：026-257-4100	T：026-257-5229 F：026-257-5279
5	小春日和（こはるびより） 就労移行支援事業（定員6人）、就労継続支援B型事業（定員14人）	〒389-1105 長野市豊野町豊野376-4	T：026-217-7440 F：026-217-7441
6	長野市地域活動支援センターこぶし 地域活動支援センター事業（定員15人）	〒389-1105 長野市豊野町豊野624-2（長野市豊野老人福祉センター内）	T&F：026-257-5001
7	信濃学園 福祉型障害児入所事業（定員30人） 短期入所事業（空床型）、日中一時支援事業 施設入所支援事業・生活介護事業 ※18歳以上対象 ※障害児施設入所事業の定員内で実施	〒390-1401 松本市波田4417-8	T：0263-92-2078 F：0263-92-5729
8	松本あさひ学園 児童心理治療施設（入所30人、通所5人）	〒390-0802 松本市旭2-11-25	T：0263-88-3737 F：0263-34-5066
9	松本ひよこ 生活介護事業（定員21人） 就労継続支援B型事業（定員18人） 相談支援事業（一般・特定・障害児） 共同生活援助事業（4ホーム 定員23人） 重度障害者等包括支援事業（定員5人） ※生活介護事業、共同生活援助事業を含む	〒390-0851 松本市島内863-1 波田しなのハイツ T：0263-88-6970 F：0263-92-6970	T：0263-47-6916 F：0263-47-6919
10	大北圏域障害者就業・生活支援センター 障害者就業・生活支援センター事業	〒398-0002 大町市大町1129 大町市総合福祉センター内	T：0261-26-3855 F：0261-26-3856
11	ほっとグループホーム伊北 共同生活援助事業（16ホーム 定員86人） 相談支援事業（特定）	〒396-0014 伊那市狐島3799-1番地 ナユタ未来通りビル1階 東側	T：0265-73-0650 F：0265-73-0651
12	ほっとグループホーム伊南 共同生活援助事業（9ホーム 定員47人）	〒399-4101 駒ヶ根市下平2901-7 西駒郷内	T：0265-98-8707 F：0265-81-7307
13	ほっと居宅 居宅介護事業（身体介護・家事援助・通院介助）、行動援護、地域生活支援事業	〒399-4101 駒ヶ根市下平2901-7 西駒郷内	T：0265-82-4005 F：0265-81-7307
14	伊那ゆいま〜 生活介護事業（定員15人）、就労継続支援B型事業（定員20人）、相談支援事業（特定）	〒396-0023 伊那市山寺1616	T：0265-73-0605 F：0265-73-0332
15	ほっとワークス・みのわ 就労支援B型事業（定員20人）、相談支援事業（特定）	〒399-4601 上伊那郡箕輪町中箕輪3730-560	T：0265-71-3633 F：0265-71-3634
16	長野町障がい者就労支援センター ※「工房ぬくもり」 就労継続支援B型事業（定員20人）、相談支援事業（特定）	〒399-0428 上伊那郡長野町大字伊那富2680-1	T：0266-44-1011 F：0266-41-5571
17	長野町地域活動支援センター ※「つむぎ」 地域活動支援センター事業（定員20人）	〒399-0428 上伊那郡長野町大字伊那富2679-2	T&F：0266-41-5571
18	西駒郷（にしこまごう） （駒ヶ根支援事業部、宮田支援事業部） 施設入所支援事業（定員125人）、短期入所事業（空床型） 生活介護事業（定員160人） 就労継続支援A型事業（定員20人） 就労継続支援B型事業（定員54人）、就労移行支援事業（定員6人）、 相談支援事業（一般・特定）、自活訓練事業	〒399-4101 駒ヶ根市下平2901-7 （宮田支援事業部） 〒399-4301 上伊那郡宮田村5450-186	T：0265-82-5271 F：0265-81-1254
19	上伊那圏域障がい者総合支援センター ※「きらりあ」 相談支援事業（受託・一般・特定・障害児）、障がい児等療育支援事業 発達障がいサポートマネージャー整備事業 ほか 障害者就業・生活支援センター事業	〒399-4511 上伊那郡南箕輪村6451-1	T：0265-74-5627 F：0265-74-8661
20	長野県障がい者福祉センター ※「サンアップル」 障がい者のスポーツ・文化活動支援事業 障がい者スポーツ支援センター長野 ※「サンスポーツながの」 サンアップルの北信サテライト事業所	〒381-0008 長野市下駒沢586	T：026-295-3111 F：026-295-3511 サンスポーツながの T(スポーツ) 026-295-3442
21	障がい者スポーツ支援センター駒ヶ根 ※「サンスポーツ駒ヶ根」 サンアップルの南信サテライト事業所	〒399-4117 駒ヶ根市赤穂1694（長野県看護大学内）	T&F：0265-82-2901
22	障がい者スポーツ支援センター松本 ※「サンスポーツまつもと」 サンアップルの中信サテライト事業所	〒390-1792 松本市梓川村2288番地3 松本市役所梓川支所2階	T：0263-88-6826 F：0263-88-6836
23	障がい者スポーツ支援センター佐久 ※「サンスポーツ佐久」 サンアップルの東信サテライト事業所	〒384-0414 佐久市下越16-5（総合福祉センターあいとびあ田内）	T&F：0267-82-6781
24	法人本部（事務局） 事業団が経営する各事業所の管理運営における調整 介護福祉士修学資金等貸付事業 ほか	〒380-0928 長野市若里7-1-7 長野県社会福祉総合センター5階	T：026-228-0337 F：026-228-0310

誰もが笑顔で輝く社会を創造します

～夢・情熱・連携が織りなす豊かな暮らし～



事業団キャラクター「ワトワくん」「ワトワちゃん」



社会福祉法人長野県社会福祉事業団

各事業所ホームページおよびメールアドレス等については、長野県社会福祉事業団ホームページからご確認ください。

長野県社会福祉事業団ホームページ <http://park19.wakwak.com/~nagano-shafuku-i/>

平成29年4月1日現在