

養護老人ホーム

砂丘寮



社会福祉法人 三和会

社会福祉法人 三和会の沿革

昭和48年 9月13日	社会福祉法人三和会設立認可(厚生大臣)
昭和49年 3月31日	養護老人ホーム砂丘寮新築工事完了
昭和49年 4月 1日	養護老人ホーム砂丘寮定員70名で事業開始
昭和52年 3月31日	養護老人ホーム砂丘寮作業棟新築工事完了
昭和55年 4月 1日	養護老人ホーム砂丘寮定員76名となる
昭和57年 3月26日	養護老人ホーム砂丘寮医務室・リハビリ室・静養室・居室等二階建て増築工事完了
昭和57年 4月 1日	養護老人ホーム砂丘寮定員80名となる
昭和60年 2月15日	デイサービスセンター砂丘荘新築工事完了
昭和60年 2月28日	養護老人ホーム砂丘寮竹棟二階部分、集会室増築工事完了
昭和60年 4月 1日	養護老人ホーム砂丘寮定員100名となる
昭和60年 4月 5日	養護老人ホーム砂丘寮10周年式典及びデイサービスセンター砂丘荘落成記念式典
昭和60年 4月29日	御下賜金拝受
平成元年12月15日	特定有料老人ホームフルオブライフ砂丘新築工事完了
平成元年12月18日	養護老人ホーム砂丘寮スプリンクラー設置工事完了
平成元年12月22日	養護老人ホーム砂丘寮15周年式典及び特定有料老人ホームフルオブライフ砂丘落成記念式典
平成 2年 1月 1日	特定有料老人ホームフルオブライフ砂丘定員40名で事業開始
平成 2年10月 1日	養護老人ホーム砂丘寮において在宅老人短期入所事業開始
平成 4年 3月20日	養護老人ホーム砂丘寮地域交流室設置工事完了
平成 6年 2月28日	デイサービスセンター砂丘荘増築工事完了
平成 6年 6月 1日	養護老人ホーム砂丘寮20周年記念式典
平成 8年 2月28日	特別養護老人ホーム第二砂丘寮新築工事完了
平成 8年 4月 1日	特別養護老人ホーム第二砂丘寮定員50名で事業開始
平成11年11月15日	在宅介護支援センター第二砂丘寮事業開始、訪問看護ステーション田尻事業開始
平成12年 4月 1日	指定短期入所生活介護事業所第二砂丘寮、指定訪問介護事業所第二砂丘寮及び指定居宅介護支援事業所第二砂丘寮事業開始
平成13年 3月27日	特別養護老人ホーム第二砂丘寮増築及び養護老人ホーム砂丘寮一部改築竣工記念式典
平成13年 4月 1日	特別養護老人ホーム第二砂丘寮増築工事完了、定員75名となる
平成14年 5月31日	特定有料老人ホームフルオブライフ砂丘増築工事完了
平成14年 6月 1日	特定有料老人ホームフルオブライフ砂丘48名となる
平成19年 3月28日	養護老人ホーム砂丘寮増改築工事完了
平成19年 4月 1日	養護老人ホーム砂丘寮定員110名となる
平成22年 9月30日	デイサービスセンター砂丘荘移転改築工事完了
平成22年10月 1日	デイサービスセンター砂丘荘一般型定員36名、認知対応型定員12名となる
平成25年 1月 1日	訪問看護ステーション田尻事業所廃止
平成25年 2月 1日	指定訪問介護事業所第二砂丘寮事業所住所変更

施設の概要

- | | | | |
|---------|----------------|----------|------------------------|
| 1. 名称 | 養護老人ホーム砂丘寮 | 6. 敷地面積 | 3,422㎡ |
| 2. 所在地 | 浜松市南区田尻町1167番地 | 7. 建物の構造 | 鉄骨・鉄筋コンクリート造
陸屋根4階建 |
| 3. 経営主体 | 社会福祉法人 三和会 | 建築面積 | 1,373.52㎡ |
| 4. 開設 | 昭和49年4月1日 | 延べ面積 | 4,294.28㎡ |
| 5. 定員 | 110名 | | |

8. 施設及び規模 (単位 ㎡)

室名	室数	面積
居室(WC付)	110	1,037.76 ㎡
予備室	2	21.14
食堂	1	191.93
調理室	1	120.63
集會室	1	144.97
介護職員室	4	97.5
医務室	1	21.6
静養室	1	19.6
浴室(男・女)	2	86.57
介護浴室	1	18.2
やすらぎの間	1	32.86
デイルーム	4	176.94
トイレ	5	25.67
職員トイレ	5	29.87
障害者用トイレ	4	17.12
更衣室(男・女)	2	13.92

室名	室数	面積
倉庫	8	109.25 ㎡
居住者用倉庫	9	155.59
管理人室	1	30.67
面談室	1	13.16
地域交流室	1	79.98
会議室	1	34.13
事務室	1	54.86
応接室	1	15.52
リネン室	1	26.97
宿直室	1	7.56
洗濯室	7	55.23
汚物処理室	1	3.40
口ビ	2	46.61
喫煙室	1	4.68
給湯室	1	4.36
エレベーター	1	

■職員構成

施設長	1名	次長	1名
事務員	2名	栄養士	1名
看護師	2名	主任生活相談員	2名
主任支援員	1名	生活相談員	2名
支援員	8名	夜勤専属職員	1名
パート	2名		

調理 (委託)
嘱託医 (内科・皮膚科・眼科・歯科)



浴室(男)

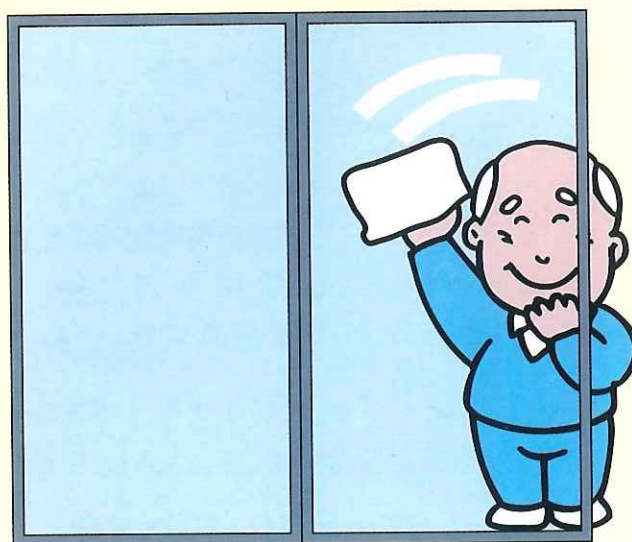
明るく楽しく生きがいのある生活を

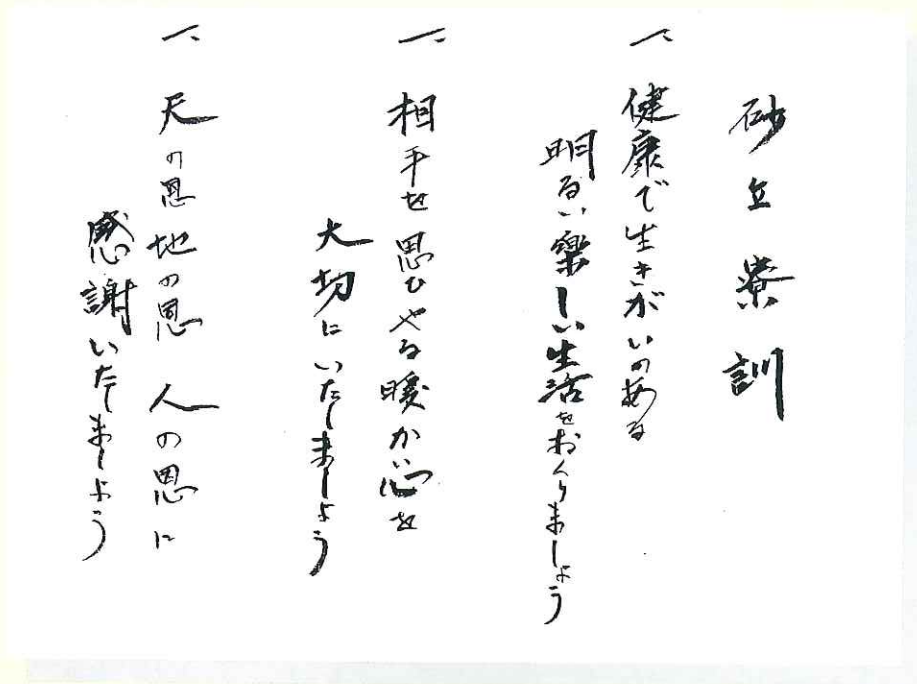
■処遇のあらまし

おおむね65歳以上の方で、身体上若しくは精神上又は環境上の理由により、居宅において生活することが困難な方。

具体的には、身の回りのこと（歩行、排泄、入浴など）が、おおよそ自分でできる方で、市町村が適当と認めた方。但し、入所後の費用は保護措置費によってまかなわれますが、本人または扶養義務者の所得状況によって一部費用の負担があります。

- 1. 生活指導** 健全な生活環境のなかで余生を明るく楽しく暮らす様、共同生活を乱さない範囲内で自由に行動するよう指導し、利用者の個々に亘る身上を充分把握し処遇の向上に留意しています。
- 2. 保健と栄養** 健康診断、入浴、健康体操、消毒等を行い、嘱託医師の適切な指示、指導のもと健康管理の充実に努めています。
なお、利用者の楽しみの一つであります給食については内容の充実を図ると共に栄養管理に細心の注意を払っております。
- 3. 教養と娯楽** テレビ、ラジオ、新聞、図書、碁・将棋等を設備しており、交歓、集会、行楽等を行い共同生活の教養に努め、歌、手芸、習字、園芸、念仏等自主的なグループ活動を奨励して慰安と修養に意を用いています。
- 4. その他** 清掃作業、歩こう会等は、利用者各自が健康管理上支障のない範囲内で自発的に実行して生活の楽しみとしています。





【理 念】

『天の世 地の利 人の和』をモットーとして、
高齢者の人権を尊重し、健康で明るく、生き甲斐
のもてる生活空間を創造する。

【基本方針】

時代の移り変わりに適応し、福祉ニーズを把握し、
老人福祉施設として良質な福祉サービスを提供し
て高齢者の肉体的、精神的な援助を行う。



食 堂

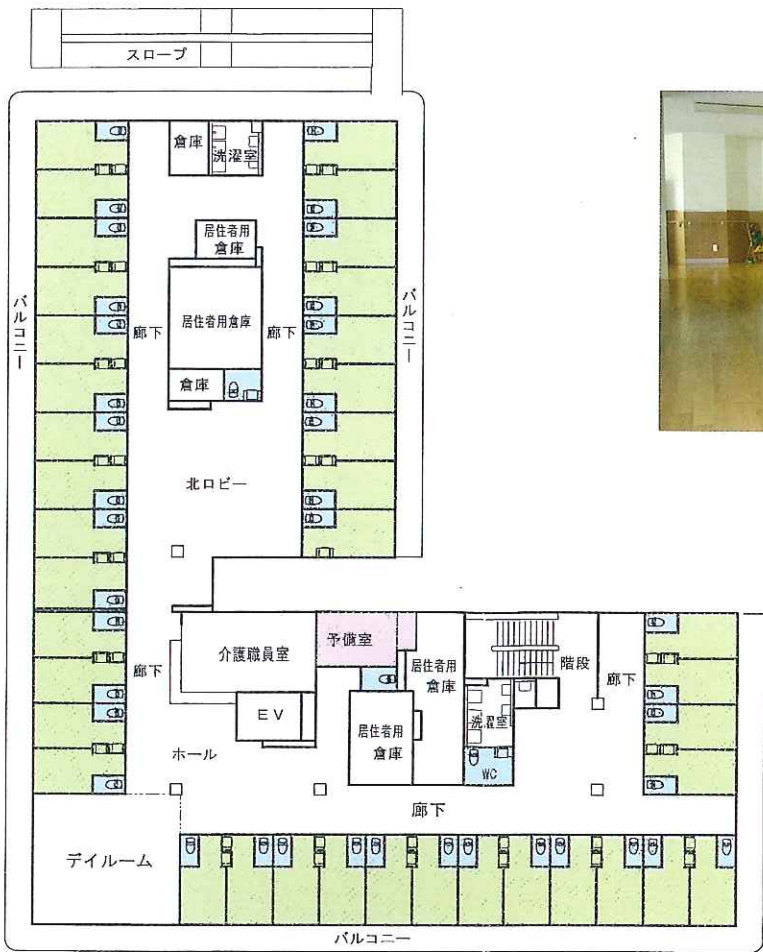


デイルーム



居 室

3 階



1階 ロビー

4 階



ご案内

設置主体 社会福祉法人 **三和会**

〒432-8054
浜松市南区田尻町1167番地

TEL 053-441-1475
FAX 053-441-1292

浜松市南区田尻町1167番地
養護老人ホーム 砂丘寮
TEL 053-441-1475
FAX 053-441-1292

浜松市南区田尻町1172番地
訪問介護事業所 第二砂丘寮
(ホームヘルパー)
TEL 053-444-2150
FAX 053-442-2539

浜松市南区田尻町1200番地
通所介護事業所 砂丘荘
TEL 053-442-2280
FAX 053-441-1503

浜松市南区田尻町1166番地の1
特定有料老人ホーム フルオブライフ砂丘
TEL 053-441-1031

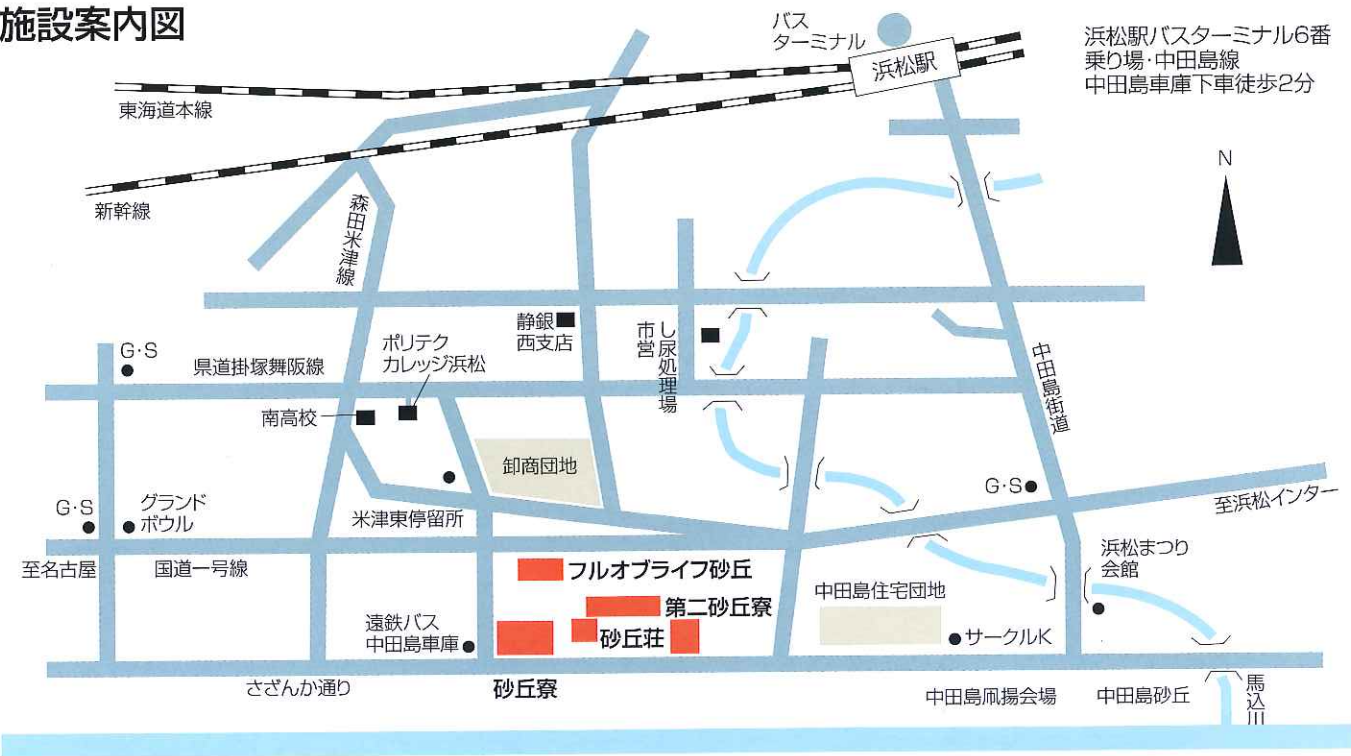
浜松市南区田尻町1182番地
介護老人福祉施設 第二砂丘寮
(特別養護老人ホーム第二砂丘寮)
TEL 053-442-2531
FAX 053-442-2539

在宅介護支援センター 第二砂丘寮
TEL 053-442-2610
FAX 053-442-2539

居宅介護支援事業所 第二砂丘寮
TEL 053-442-2617
FAX 053-442-2539

短期入所生活介護事業所 第二砂丘寮
TEL 053-442-2610
FAX 053-442-2539

施設案内図



浜松駅バスターミナル6番乗り場・中田島線
中田島車庫下車徒歩2分