

笑顔がはじけ、幸せがあふれる、もう一つの我が家「笑福亭」。

地域密着型特別養護老人ホーム (ユニット型)

定員29名

認知症や寝たきりなどにより、日常生活に常時介護を必要とする方が、ご自宅で生活を継続することが困難になった場合に、施設へ入所していただくことにより、必要とする介護サービスや生活支援サービスを提供いたします。

居室は全室個室で、10名程度を1単位(ユニット)とした生活スペースで、お年寄りの生活リズムに合わせて、ゆったりとした流れの中で生活していただきます。様々な場面で地域の方との触れあいを大切に、施設の中ではありませんが、ご自宅で生活するような雰囲気作りにより、お年寄りやその家族の「思い」と「その人らしさ」を大切に介護や支援を行います。

日常生活での介護サービスはもちろん、健康管理や身の回りのお世話、日常生活の中でのリハビリテーションや地域の方との交流に積極的に取り組み、四季を体で感じることができる生活の実現に努めます。

【入所対象者】

岡山市内に住民票があり、要介護1~5の認定を受けている方

【利用費用】

介護保険自己負担(1割)、居住費、食費、その他(医療費、個人的に必要とする費用など)

※介護保険自己負担、居住費、食費については所得の状況等により減額制度が適用できる場合があります。

※詳細な費用についてはお問い合わせください。

短期入所生活介護 (ショートステイ)

定員10名

在宅で生活されている方で、介護者の疾病や介護疲れのために介護を受けることが困難な場合に、当施設で一時的にお預かりして必要な介護サービスや日常生活の支援を提供いたします。

また、ご自宅からの送迎も可能ですので、お気軽にご相談ください。

【利用対象者】

要支援1・2、要介護1~5の認定を受けている方

【利用費用】

介護保険自己負担(1割)、滞在費、食費、その他(個人的に必要とする費用など)

※介護保険自己負担、滞在費、食費については所得の状況等により減額制度が適用できる場合があります。

※詳細な費用についてはお問い合わせください。

【利用申込み】

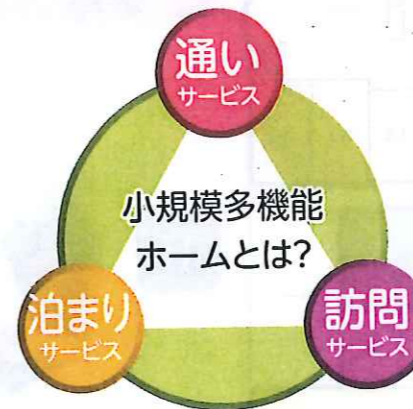
ご自分の担当のケアマネージャーさんにお申し出ください。

小規模多機能型居宅介護

登録定員25名

在宅で生活されている方が、住み慣れたご自宅や地域で安心して生活を続けることができるよう、「通い」のサービスを中心に、必要に応じて「泊り」や「訪問」を一元的なサービスとして提供するという、新しいタイプの在宅サービスです。

365日・24時間でサービス提供にあたるとともに、「通い」でも「泊り」でも「訪問」でも、いつもの顔なじみの職員がサービスの提供にあたりますので、安心して介護や生活支援を受けることができます。



【利用対象者】

岡山市内に住民票があり、要支援1・2、要介護1~5の認定を受けている方

【利用費用】

介護保険自己負担(1割)、食費、宿泊費(「泊り」の場合)、その他(個人的に必要とする費用など)

※介護保険自己負担、食費については所得の状況等により減額制度が適用できる場合があります。

※詳細な費用についてはお問い合わせください。



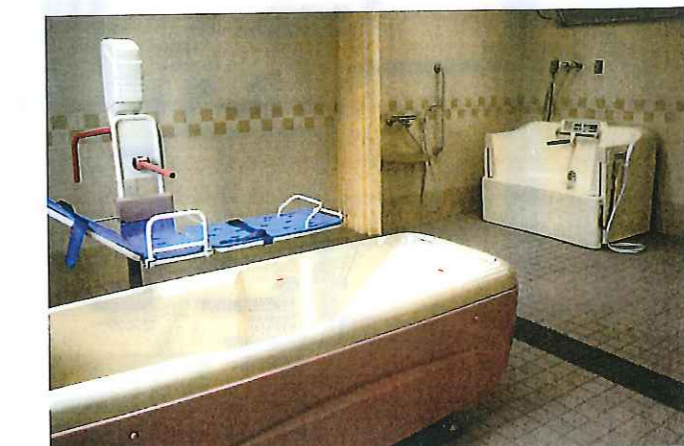
正面玄関



1F エントランスホール



ユニットリビング



特別浴室

