



# 2026年度方針

# 多様といいつつ、 関わる大人の属性に偏りがある



大卒中心



デスクワーカー /  
オフィスワーカー中心

# それぞれのコンテンツで生徒層が異なり、 接続した変化が起こせていない



## ミライトーク

キャリアへの関心は  
まちまちな生徒達  
外部イベントに出る生徒  
は超少数

ハードル

## ミライドア プロジェクト

自らイベントを探して申し  
込めるリテラシーと  
行動力のある生徒

ハードル

## Miract

左に加え、  
自ら探究したいテーマや  
意欲がある生徒

探究伴走を本格化

コンテンツ間の生徒の橋渡し

地方進出の足がかり作り

**探究伴走を本格化**

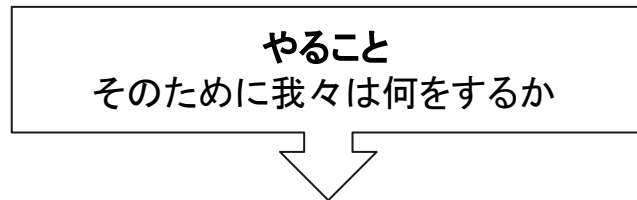
**コンテンツ間の生徒の橋渡し**

**地方進出の足がかり作り**



# Vision

アス デッサン  
一人ひとりが自分らしい未来を描ける社会



# Mission

多様な大人との関わりを通じて、  
全ての中高生の可能性を拓く

# Vision

アス デッサン  
一人ひとりが自分らしい未来を描ける社会

人生をより良いものにする方法は無限にある。  
自分にあったものを探索してほしい。

# Mission

多様な大人との関わりを通じて、  
全ての中高生の可能性を拓く



単なる「知っている」状態を超えて、  
相互に結びつき、関与したり、影響を受けたりする



一人ひとりを  
サポート

## メンター

- 探究ゴールの設定
- どんな大人と何を話すといいか一緒に考える
- 悩みに寄り添い、時に原点回帰へアドバイス

疑問や意見を  
ぶつけたい大人と  
面談設定



メンターと  
一緒にインタ  
ビュー

## 社会人インタビューー

- 生徒の疑問点を見てインタビュー応諾
- 生徒主体の疑問・意見に回答
- 生徒への感想や逆質問

生徒と深く関わり、共に探究することで  
生徒の将来を拓いていく

## 学校支援事業



「総合的な探究の時間」などの授業や進路指導のカリキュラムとして、学校のニーズに応じたテーマ設計・社会人講師による講演を行います。

## イベント事業



中高生なら誰でも参加ができる無料のオンラインイベント。将来の考え方を学べるセミナー形式や、社会人から直接話を聞く対話形式、ワークショップ形式など、多様なプログラムを用意。

## 伴走型探究事業



中高生の「やりたい」に大人が本気で向き合うプログラム。中高生の好奇心を出発点にテーマ設定。各分野で活躍する大人へのインタビューを通じてリアルな経験・知識を得ながら、探求テーマを深めていきます。

年間3回、1回あたり3ヶ月程度の期間にて実施

平日を  
回程度

**トライアルを経て、  
ミラクトを正式にセクションに**

探究伴走を本格化

コンテンツ間の生徒の橋渡し

地方進出の足がかり作り



# Vision

アス デッサン  
一人ひとりが自分らしい未来を描ける社会



# Mission

多様な大人との関わりを通じて、  
全ての中高生の可能性を拓く

# Mission

多様な大人との関わりを通じて、  
全ての中高生の可能性を拓く



文字通り全て。日本全国、ひいては世界中の子どもたちを対象にしたいという意欲を込めている

# ミライドア⇔ミライトーク⇔ミラクトの連携を強化 生徒と継続的に関わるように



## ミライトーク

キャリアへの関心は  
まちまちな生徒達  
外部イベントに出る生徒  
は超少数



## ミライドア プロジェクト

自らイベントを探して申し  
込めるリテラシーと  
行動力のある生徒



## Miract

左に加え、  
自ら探究したいテーマや  
意欲がある生徒

ハードル

ハードル

# ミライドア プロジェクト

ミライドアの2チーム化

ミライトーク連携強化を意識した取組を実施するチーム



ミライトーク

ミラクト連携強化を意識した取組を実施するチーム

Miract 

## ■ 現時点で実施予定の取組

Asdessin

Miract 

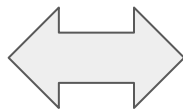


アスデッサン Slack内の  
グループ(仮)

ミラクト卒業生グループ作り



ミライトーク



ミライドア  
プロジェクト 

ミライドア⇔ミライトークで  
コンテンツ/ノウハウを共有

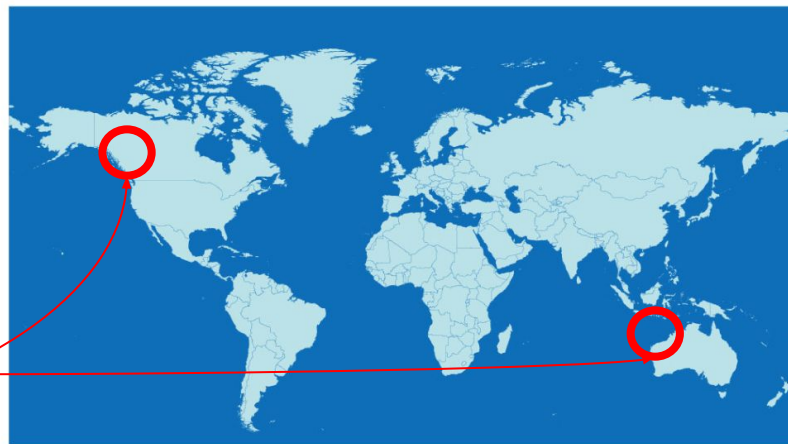
探究伴走を本格化

コンテンツ間の生徒の橋渡し

地方進出の足がかり作り

対象は、全ての中高校生

Asdessin



どんな場所に生まれ育った子どもも、多様な大人との  
関わり、自分らしい将来を描けること

## 地方の子の、将来像の限定

- **産業の都市部集中**
  - 都市圏は企業本社や事業所が圧倒的に多く、上場企業本社も集中。親や近所の大人も周辺に住む傾向が高く、ロールモデルに多様な業種が並びやすい。地方は地域産業に寄った将来像が強くなりがち
  - 学校と企業が連携したキャリア教育も、都市圏の方が実施しやすい
- **進学・進路の“当たり前”の違い**
  - 「地域に残ってほしい」「この産業を継いでほしい」など、生徒を取り巻く親や先生の思いが都市部と地方で異なるケースも散見。
- **生徒目線での機会へのアクセス難易度**
  - キャリアイベント/オープンキャンパス等の機会は都市圏に集中し、地方の生徒はアクセスしにくい
- **教育産業は人口密集地優先**
  - 塾や習い事、キャリア教育を施す有償の教育事業者は、人口密集地への進出が合理的であり、地方であるほどに機会が減る

⇒限られた将来像という課題は、地方生徒の方が大きい認識。

地方の魅力的な選択肢もそれ以外も、様々な可能性を広げてあげたい

## 地方実施のハードル

Asdessin

- 現状、地方で対面授業を実施するハードルは非常に高い



### 【実施要件】

飛行機 1.5h + 現地移動 1h  
往復 3万 / 人 × 5クラス  
を平日に募集する

現実的にやれて全体講演 1-2名程度  
年間数回の実施

⇒ 予算と体制が整って初めて実現できる  
のが地方での対面授業

一般財団法人 三菱みらい育成財団 御中

2026年度 助成事業公募 カテゴリー2 応募補足資料

## ミラクトプロジェクト

—探究心に火をつけ未来へのエンジンを動かす—

2026年4月3日  
NPO法人アスデッサン



三菱みらい財団に申請中  
採択有無に関わらず、公募案件等への申請にチャレンジ予定

**探究伴走を本格化**

**コンテンツ間の生徒の橋渡し**

**地方進出の足がかり作り**

自分の人生を、今もまさに良くしていこう  
としている大人たちの集まりが、アスデッサン



この活動に関わる事自体が、  
次世代のみならず 自らの人生を更に豊かにする活動 として、  
社会に浸透していくことを目指す

# Vision

アス デッサン  
一人ひとりが自分らしい未来を描ける社会

大人も



# パートナー参加機会に関する目標を 継続設定

2026年目標_パートナー参加機会	
ミライドア	50
ミラクト	15
ミライトーク	60
合計	125

+新しい仲間を年度内に約 10名

# 多様といいつつ、 関わる大人の属性に偏りがある



大卒中心



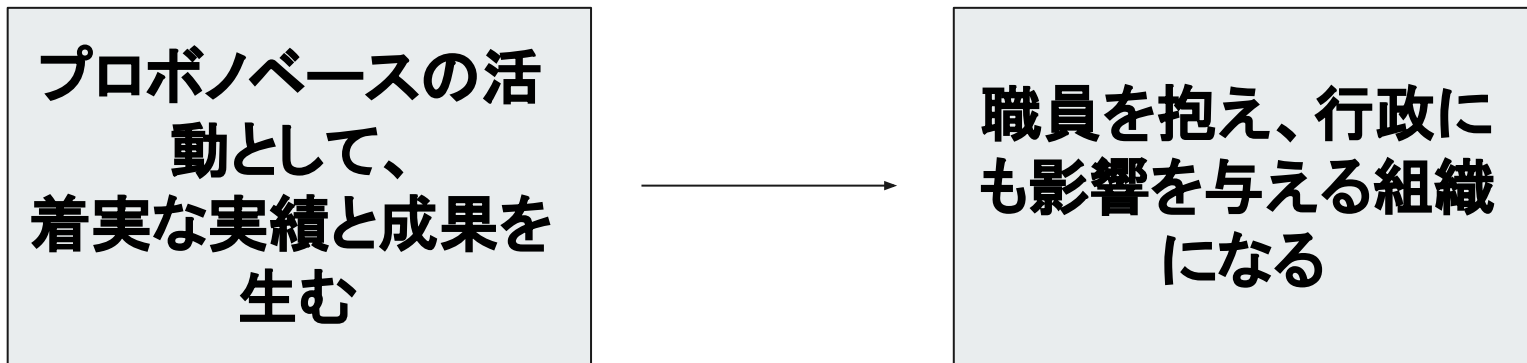
デスクワーカー /  
オフィスワーカー中心

# 関わるパートナーの幅に関する 目標を設定

これまでのアスデッサンの参加では居なかった  
職業/バックグラウンド/境遇の人の参加: 10人

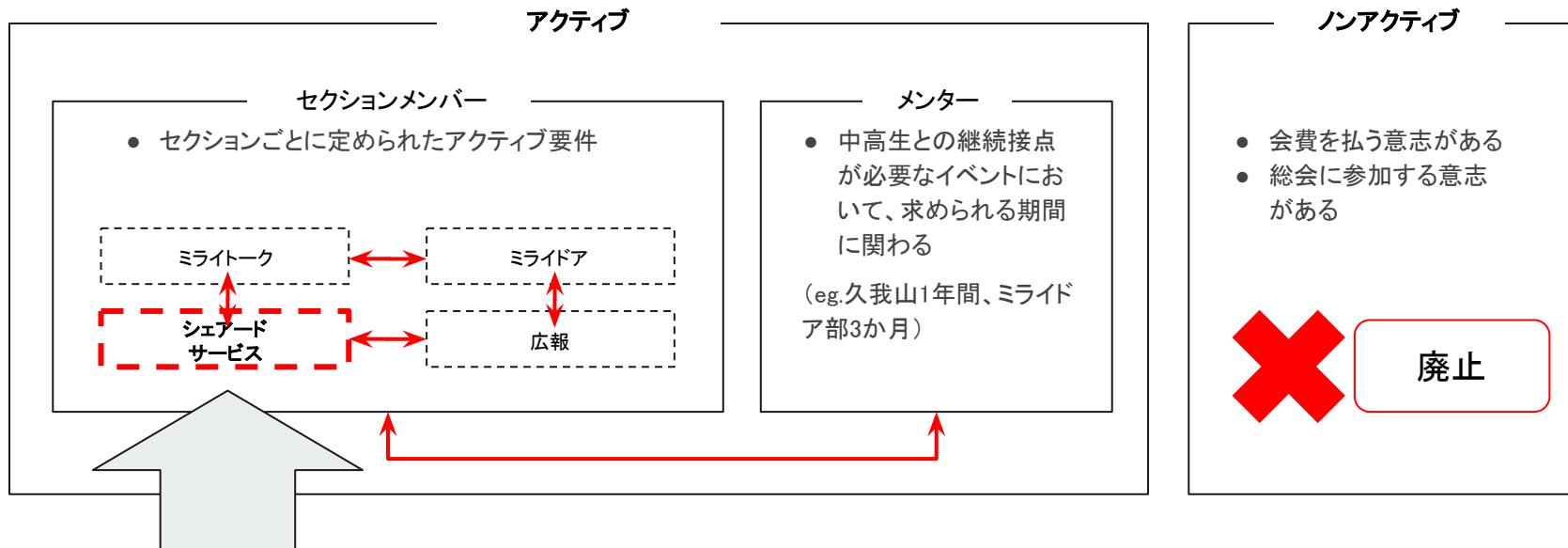
※主観や定性的な観点での評価になってしまうが、  
幅を広げようと意識すること、広がりを自覚していくために設定

## 段階的な団体の成長の先にあると信じて進む



左右の間には大きな壁があり、プロボノとして着実に成長しない  
といけない

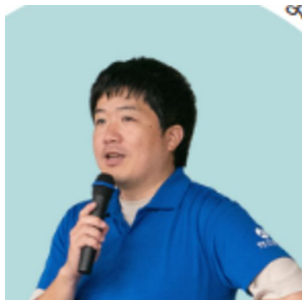
## 正会員



現状ノンアクティブとしてセクションに紐ついていないメンバーは、シェアードサービスセクション所属と位置づけ。関わり方は今までと概ね同じだが、総務やアドバイスなどに必要に応じてヘルプ頂く立場として定義。

## 理事体制

Asdessin



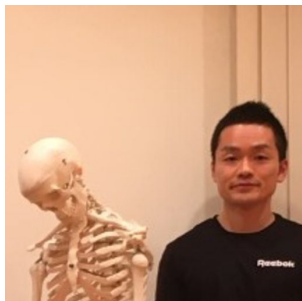
ようへい:ミラドアをリード、  
地方進出の足かかり作り



とも:ミラクトをリード、地方進出の足か  
かり作り、パートナーの幅広げ



みなばん:アスデッサンのコミュニティリー  
ダーとして、人事関連の活動を強化



あつきー:アスデッサンの屋台骨を支え  
る必殺仕事人。



まりな:まずは産休。戻ってきたら  
ミラクトや広報など。



たつや:団体の方向を示す。  
その他全部やる人。



## 2026年度 理事/監事体制

# 監事体制

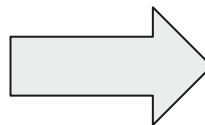
Asdessin



みやもん



よっしー



おざん



げんさん



# セクション別 ミライトーク

# 【ミライトーク】2026年活動計画

## ● 安定運営+ニーズにあわせたコンテンツ開発

- 継続校との関係性は強化していき、新規校のニーズには柔軟に対応できる体制をつくる

### 主要取り組み事項

- 新規校のニーズにあわせた授業の企画・実施
  - 狛江高校、広尾高校、多摩高校、小川高校、鷺宮高校など
  - 価値観ワークショップをメインにしつつ、学校の課題にあわせたワークショップの開発
- 継続校との関係強化
  - 上野高校、調布北高校、桜修館中等教育学校、神代高校(定時制)、浅間中かがやきなど、リピート校との関係強化
- 講演品質の向上
  - パートナーへの働きかけ
    - プレゼン資料テンプレート
    - パートナー同士でのナレッジシェア会
  - 生徒アンケートデータの活用

### KPI

- 先生アンケート「良かった」「非常に良かった」100%
- ミライトーク実施後の後日イベント(ミライドア含む)参加生徒10名
- 生徒アンケートに講演品質(わかりやすかった・面白かった・学びになった)を聞いて80点(仮)以上
- 

### 実施計画

- 上記に追加して
  - ミライトーク14校

### 人員計画

- 既存メンバー  
たつや、りなこ、じゅんじ、ゆう、さっこ、りえ
- 新規採用  
平日運営可能な方 積極採用中



# セクション別 ミラクト

# 【ミラクト】2026年度活動計画

- 流入チャネル拡大と、探究伴走の成果を書き留めて規模を漸次拡大
  - 探究体験をミライドア/トークと連携して実施、探究に踏み出せない生徒の後押し
  - 振り返りノートの新設

## 主要取り組み事項

- 探究体験セッションの提供
  - 探究ネタを用意して選んでもらい、生徒が簡易な調査設計をし、大人がポジティブなFBをする授業を他Secと共同実施
- 探究振り返りノートの新設
  - 1期ごとに生徒の変化を記録。生徒の自己評価に基づく
- サービスブランディング・広報
  - HPサイト整備(発表会録画の活用も)
  - インタビュー取組メルマガ+登録説明会で紹介
- 外部インタビュイーの積極的なパートナー勧誘
- メンター研修

## KPI

- 実施生徒数:11名(うち、体験流入2名)
- 生徒が継続して自主的に取組みたいテーマの獲得(定性目標)

## 実施計画

- 基礎:1期生徒3名×年間3期=計9名
- 積上げ:体験50名⇒流入1名×2期=計2名
- リアル会場での発表会2回

## 人員計画

- Secリーダー:とも
- メンター(他Sec兼務):きむ、じゅんじ、さっこ
- ロジ支援:みなばん
- 兼務メンター候補+2名



# セクション別 ミライドア

# 【ミライドア】2026年活動計画

- ミラクトやミライトークとの接続を狙う
- チーム制にした分業化・効率的な運営

主要取り組み事項
<ul style="list-style-type: none"><li>● 上期<ul style="list-style-type: none"><li>○ 「大人の仕事をを知る」を核とした運営</li><li>○ 参加しやすいコンテンツの検討</li><li>○ ミラクト・ミライトークへの接続検討</li><li>○ 各イベントのゴール設定<ul style="list-style-type: none"><li>■ いろいろな大人のお話を聞いて選択肢や考えの幅が広がっている✨</li></ul></li></ul></li><li>● 下期<ul style="list-style-type: none"><li>○ 新コンテンツの実施・運営</li><li>○ 新規イベント立ち上げ<ul style="list-style-type: none"><li>■ ミライトークからの流入</li></ul></li></ul></li></ul>

KPI
<ul style="list-style-type: none"><li>● 「大人の仕事を知る」6回運営</li><li>● 新コンテンツ6回企画・運営</li><li>● ミライトークからの流入10名以上</li><li>● ミラクトへの流入3名以上</li><li>● 目標:各イベントでたてたゴールの達成</li></ul>
人員計画
<ul style="list-style-type: none"><li>● チームA:ミライトークからの接続<ul style="list-style-type: none"><li>○ きむ・エカ・ばなな・みなぱん・たっくん</li></ul></li><li>● チームB:ミラクトへの接続<ul style="list-style-type: none"><li>○ イシハラ・あいこ・とし・ゆみ</li></ul></li><li>● 集客:ようへい・たっくん・みか</li><li>● SNS:ばなな</li></ul>



# セクション別 シェアード

## 【シェアード】2026年度 活動計画

- 定常業務およびそれに関連する随時業務を対応します

### 主要取り組み事項

1. 財務・経理・総務まわりの安定運用
2. 予算の消化状況を適宜各セクションに共有
3. 定款変更(電子署名に対応する改訂)
4. 活動説明会の運営サポート
5. Rule&Tips等の棚卸(年次見直し)
6. その他、各セクションから要望があれば対応

### 活動目標

- 左記の活動を実行する(数値目標はなし)
- 参考指標として計測
  - 寄付者人数
  - 寄付金額

### 人員計画

- 2名(いたやん、あつきー)+ $\alpha$ \*
- \* $\alpha$ :前期「セクションフリー」だった人を今期からシェアード所属に