

年間行事

5月	ケイバズバ!	5月11日	開設記念祭 (わかば祭)	2月	グループ旅行
8月	(こま夏)	2月1日	ククククク	3月	グループ旅行
10月	宿泊旅行	1月1日	もちつき会	その他	誕生日外出

1日の流れ

朝食 起床	朝の活動	作業	昼食 休憩	ククク活動 作業	フットボール 作業	夕食	入浴	フットボール 就寝
7	8	9	10	11	12	13	14	15
16	17	18	19	20	21	22	23	24

(時)

e-mail wakabanoie@athena.ocn.ne.jp

〒186-0011 東京都国立市谷保3140番地 電話 042-571-1115 FAX 042-571-1128



■交通機関

JR南武線矢川駅下車 徒歩18分  
JR中央線国立駅 バス15分  
立川バス国立操車場行 終点下車  
都営泉二丁目行 都営泉二丁目入口下車

利用者と職員が共に暮らす家

# わかばの家





## 「わかばの家」設立趣意

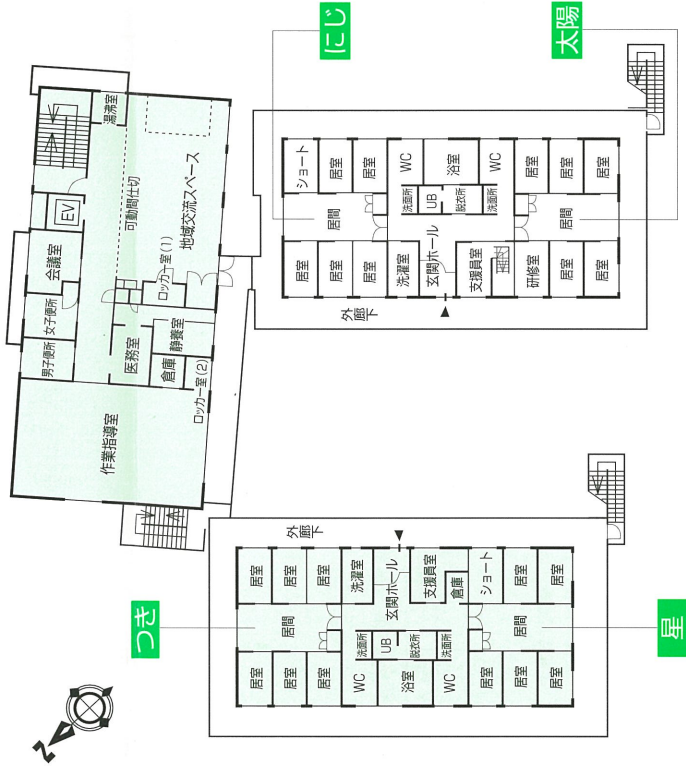
自分の子供が手足に障害を持っていても、知的に障害の子であっても健常な子と同じように可愛いものです。とはいえない知的障害者の多くは大人になってからも一人で生活することは難しく、誰かの援助が必要で、

いくらか愛しいと思っても親も生身の人間、病気になるったり年をとって子供の面倒が看られなくなることがあります。私たちはそう思った時にそなえ、東京都内に知的障害者が人間らしく暮らせる家庭的な施設で、利用者個人に合った作業や生活を支援する施設がどうしても必要だと考えました。

「わかばの家」はそういう親達の願いから誕生しました。

## わかばの家の居室

■2階平面図



■1階平面図



## 施設概要

種類	障害者支援施設 (入所・生活介護)
所在地	東京都国立市谷保3140番地
定員	入所 45名 生活介護 50名 ショートステイ 5名
敷地面積	2,030.51㎡
延床面積	1,516.01㎡
建物の構造 及び規模	鉄筋コンクリート2階建 入居棟床暖房 全室個室
管理棟	1階 事務室 食堂 調理室 洗濯室 相談室
	2階 作業室 医務室 静養室 会議室 地域交流スペース
居室棟には、4ヶ所の玄関があり1階が引き戸2階はドアとなっています。玄関を入ると中央に支援員室、風呂場、洗濯室を配置し、左右にある6～8名の居室は、一家族と考えています。居室は全室個室、皆でテレビを観たりお茶を飲んだりする、くつろぎの場として真ん中に居間を作り、家庭の雰囲気을大切にしています。	