

安らぎの自然と四季の中で、 温もりのあるサービスを 惜しみなく皆さまにご提供いたします。

美しい北アルプス連峰を望み、また四季折々、豊かな自然に包まれる
特別養護老人ホーム「ライフ」。

当施設は一般入所のほか、ショートステイ、デイサービスセンターを兼ね備え、
どちらをご利用される皆様も、快適にお過ごしいただけるよう安心で安全な設計を実現しています。
プライバシーを守りながら開放的な部屋は個室を多くしてあるのが特徴で、
各居室にはトイレが備えてあります。

また、使いやすい浴室、会話が弾む食堂、デイルーム、
さらに医務室、機能回復訓練スペースなど、訪れるご家族の皆さまも含め、
心身を温かくつつむ、多彩で充実した機能性を整えております。





特別養護老人ホーム

ライフ



デイサービスセンター

花しょうぶ



●社会福祉法人●

幸 充



ひまわりの丘 4床「すずめ」



一階 浴室

一般浴槽と特殊浴槽を設け、ゆったりと広く設計されています。入浴をサポートする各種設備を取り入れ、介助が必要な方も安心して入浴が楽しみいただけます。



桜木町 2床「わかば」



ひまわりの丘 デイルーム

自然の光があふれるオープンスペースは、潤いあるコミュニケーションをはぐくむ大切な空間となっています。また食堂も兼ね、管理栄養士がご利用者に合わせたメニューを立て、委託業者により施設内で調理した食事を提供しています。



桜木町 デイルーム



こすもすの里 デイルーム 機能回復訓練室

看護師、介護員による個別機能訓練を行います。また、月二回委託のPT・OTによる機能訓練を行います。



桜木町 個室「つばさ」



9

10



会議室2

8

1F

2F

こすもすの里 4床「くも/みね」



花しょうぶ デイルーム

ゆったり、広々としたコミュニケーションスペースで個々に選択できるレクリエーション活動を行います。またご利用者の状態、ご希望に応じた食事を提供しています。



アルプスの峰 デイルーム

外の景色を楽しんでいただけるように壁一面が窓になっています。ご利用者には家庭的な雰囲気を感じられるよう配慮しています。



大会議室

会議の他、施設で開催するイベント・研修や地域行事にも使用できます。



二階 浴室



アルプスの峰 廊下



アルプスの峰 個室「えぼし」



アルプスの峰 WC



アルプスの峰 4床「しろうま/かしま」

こすもすの里

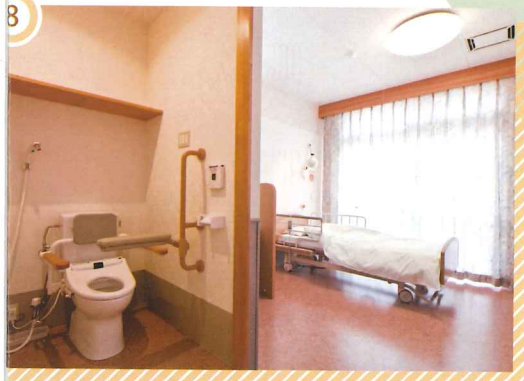
こすもすの里

入口
デイサービスセンター
花しょうぶ

入口
特別養護老人ホーム
ライフ

1F

2F



桜木町 個室「つばさ」

施設概要

- 所在地** 長野県北安曇郡池田町大字会染1498番地1
- 法人名** 社会福祉法人 幸充(こうしゅう)
- 施設名** 特別養護老人ホーム ライフ
 デイサービスセンター 花しょうぶ(併設)
- 居宅** 居宅介護支援事業所こうしゅう池田
- 敷地面積** 6,711.57㎡
- 延床面積** 4,279.11㎡
- 建物** 鉄筋コンクリート造平屋建・一部鉄骨造2階建
- 入所定員** 99人【入所89人、ショートステイ10人】
- 居室** 個室 21室、二人居室 7室、四人居室 16室
- デイサービス** 認知症対応型通所介護



特別養護老人ホーム



Tel 0261-61-1818

Fax 0261-62-1118

デイサービスセンター



Tel 0261-61-1820

Fax 0261-61-1820

居宅介護支援事業所

こうしゅう池田

Tel 0261-62-2388

Fax 0261-62-1118

〒399-8602 長野県北安曇郡池田町大字会染1498番地1

メール raifu@koushu.or.jp

ホームページ <http://koushu-nagano.jp/>

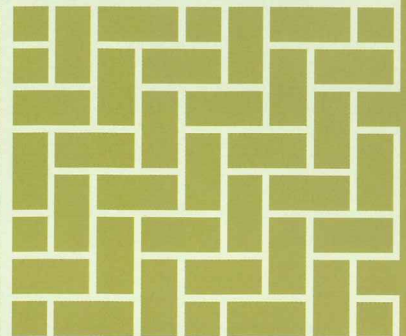
サービス提供契約前のお問い合わせ及び見学に対応いたします。



介護老人保健施設



ライフ2



•社会福祉法人•
幸 充

快適で優しい生活環境を目指して。

のどかな田園風景の中、有明山をのぞむ豊かな自然に包まれた「介護老人保健施設 ライフ2」。
 高齢者の皆さまに、毎日を心地よく健康的に過ごしていただくため、居住空間とスタッフの充実、クオリティの向上に努めました。
 とくに、日々ここで働くスタッフ一人ひとりが、入所されている方々の親身になってご奉仕することを第一に考え、身体的にも精神的にも心のこもったケア&サポートを実践しております。
 当施設は、専属の医師による看護・介護サービスの提供はもとより、リハビリ・口腔ケアに力を入れています。



個室



4床室



トイレ

● ライフ2は従来型
老人保健施設です。



機能訓練スペース



ダイニング (大ホール)

● 古き良き街並みをイメージしています。



リハビリスタッフステーション



一丁目入り口



通所リハビリ



機械浴室



浴室(岩風呂)

● 屋上庭園から見える雄大な有明山、北アルプスの山々。自然の力を感じ心が安らぐ瞬間です。

屋上庭園

屋上庭園



施設概要

所在地 長野県北安曇郡松川村大字南神戸4360-17

法人名 社会福祉法人 幸充(こうしゅう)

施設名 介護老人保護施設 ライフ2

敷地面積 6395.89㎡

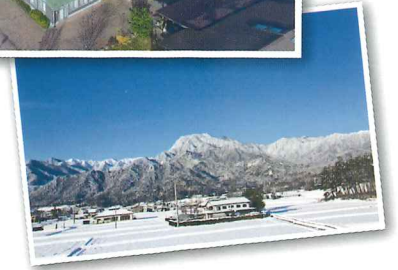
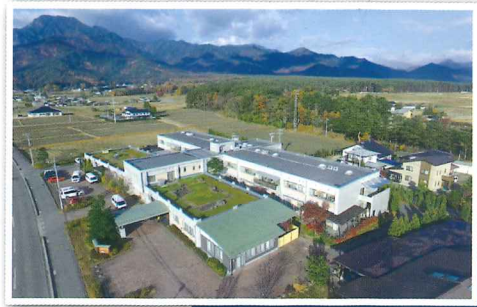
延床面積 7687.06㎡

建物 鉄筋コンクリート造 2階建

入所定員 80人(一般、認知症)

通所定員 25人

居室 個室 39室、二人居室 1室、四人居室 10室



介護老人保健施設



Tel 0261-61-1839

Fax 0261-61-1838

〒399-8501 長野県北安曇郡松川村大字南神戸4360-17

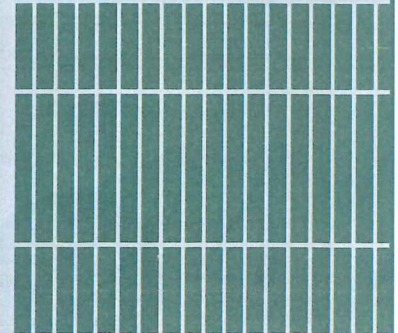
メール raifu2@koushu-nagano.jp

ホームページ <http://koushu-nagano.jp/>

サービス提供契約前のお問い合わせ及び見学に対応いたします。



特別養護老人ホーム



•社会福祉法人•
幸 充

安いで、ゆったりとした生活が送れます様
温もりのあるサービス提供を目指して。

豊かな田園風景の中、北アルプス連峰を望み清流高瀬川のほとりで四季折々の自然に包まれる、特別養護老人ホーム「ライフ松川」。
毎日を快適に過ごしていただくため、安心・安全な広い居住空間とスタッフ一人ひとりが親身になって接することを第一に考え心のこもったケア&サポートを実践しております。
又、医師の指導による看護・介護はもとより口腔ケアにも力を入れています。



廊下



「桜が丘」入り口



二階デイルーム



一階デイルーム

壁一面窓の自然の光あふれる広い空間に共有スペースとして利用していただけます。また、食堂も兼ね管理栄養士がご利用者個々に栄養ケア計画を立て施設内で調理した食事を提供しています。



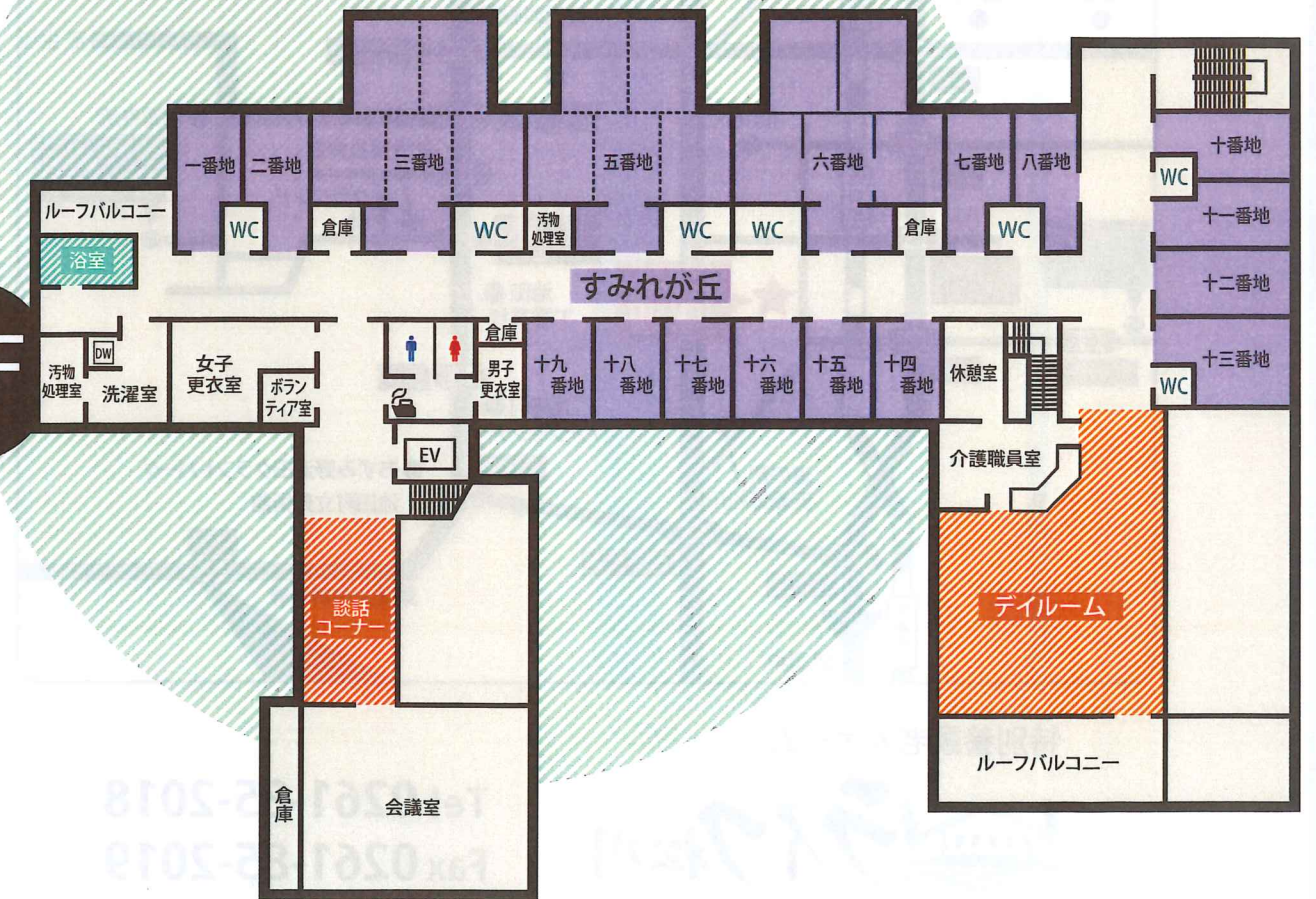
1F



談話コーナー



2F



4人部屋



1人部屋



1人部屋

それぞれのお部屋に特色があり、ご利用者の状況に応じたお部屋をお使いいただけます。



中庭



機械浴室

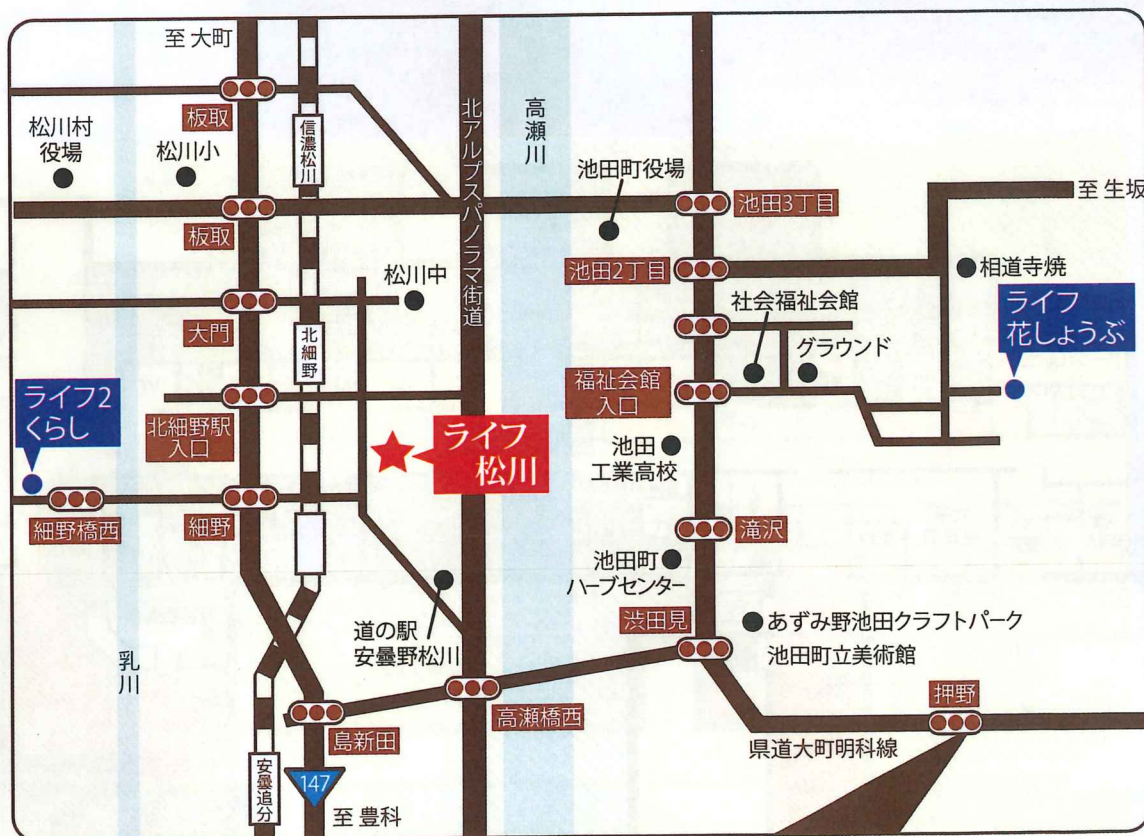


一般浴室

広い空間に庭からの光が差し込む場所に、一般浴槽と特殊浴槽を設けています。入浴をサポートする各種設備を取り入れ、安心した入浴をお楽しみいただけます。

施設概要

- 所在地** 長野県北安曇郡松川村5622番地33
- 法人名** 社会福祉法人 幸充(こうしゅう)
- 施設名** 特別養護老人ホーム ライフ松川
- 敷地面積** 7,621.6㎡
- 延床面積** 3,464.68㎡
- 建物** 鉄筋コンクリート造2階建
- 入所定員** 70人(入所60人、ショートステイ10人)
- 居室** 1人部屋 46室(1階 28室、2階 18室)
4人部屋 16室(1階 4室、2階 2室)



特別養護老人ホーム



Tel 0261-85-2018
Fax 0261-85-2019

〒399-8501 長野県北安曇郡松川村5622番地3
メール raifu-m@koushu-nagano.jp
ホームページ <http://koushu-nagano.jp/>

サービス提供契約前のお問い合わせ及び見学に対応いたします。



グループホーム

くらし



周辺地図



施設概要

所在地	長野県北安曇郡松川村大字南神戸4360-19
名称	社会福祉法人 幸充(こうしゅう) グループホーム くらし
敷地面積	1219.17㎡
延床面積	319.21㎡
建物	木造平屋建
入所定員	9人
居室	個室—9室

心のこもった ケア&サポートで 皆さまの期待に 応えます。

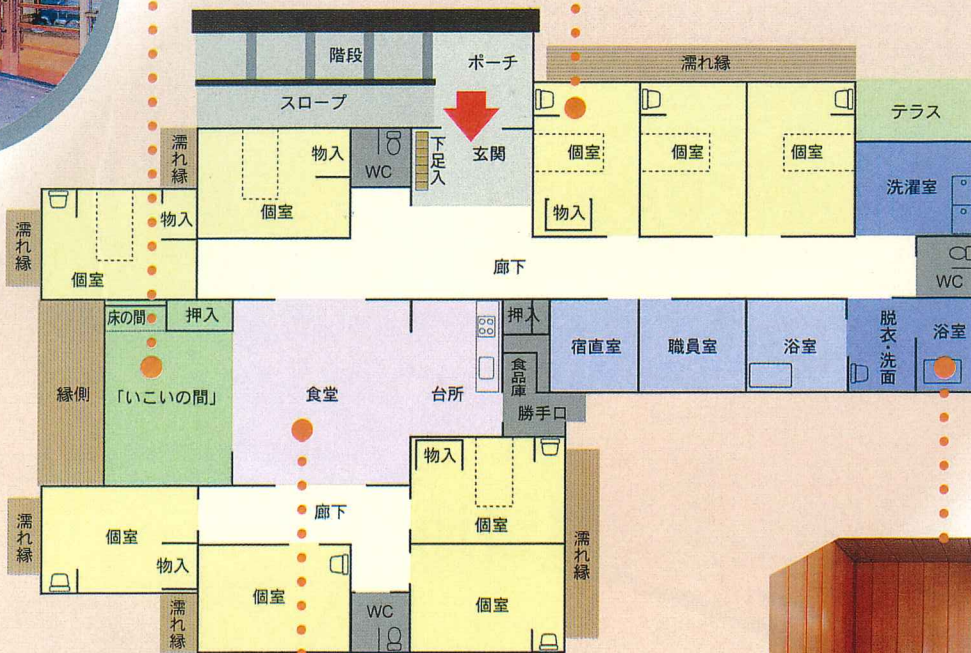
みなさんと楽しくくらししています。
おいしい食事や、洗濯、そうじもみなさんと一緒に行っています。
また、自家菜園で野菜も作っています。
自分で作った野菜を食べるにより
生きがいや喜びを感じていただければ幸いです。
ゆつくり、ゆつたり生活する
それがくらしです。



「いこいの間」



個室



食堂

一家団欒の場所です。
大家族で楽しくくらししています。



浴室

グループホームくらし

〒399-8501
長野県北安曇郡松川村大字南神戸4360-19
TEL 0261-61-1836 FAX 0261-61-1838
<http://koushu-nagano.jp/> e-mail: raifu2@koushu.or.jp