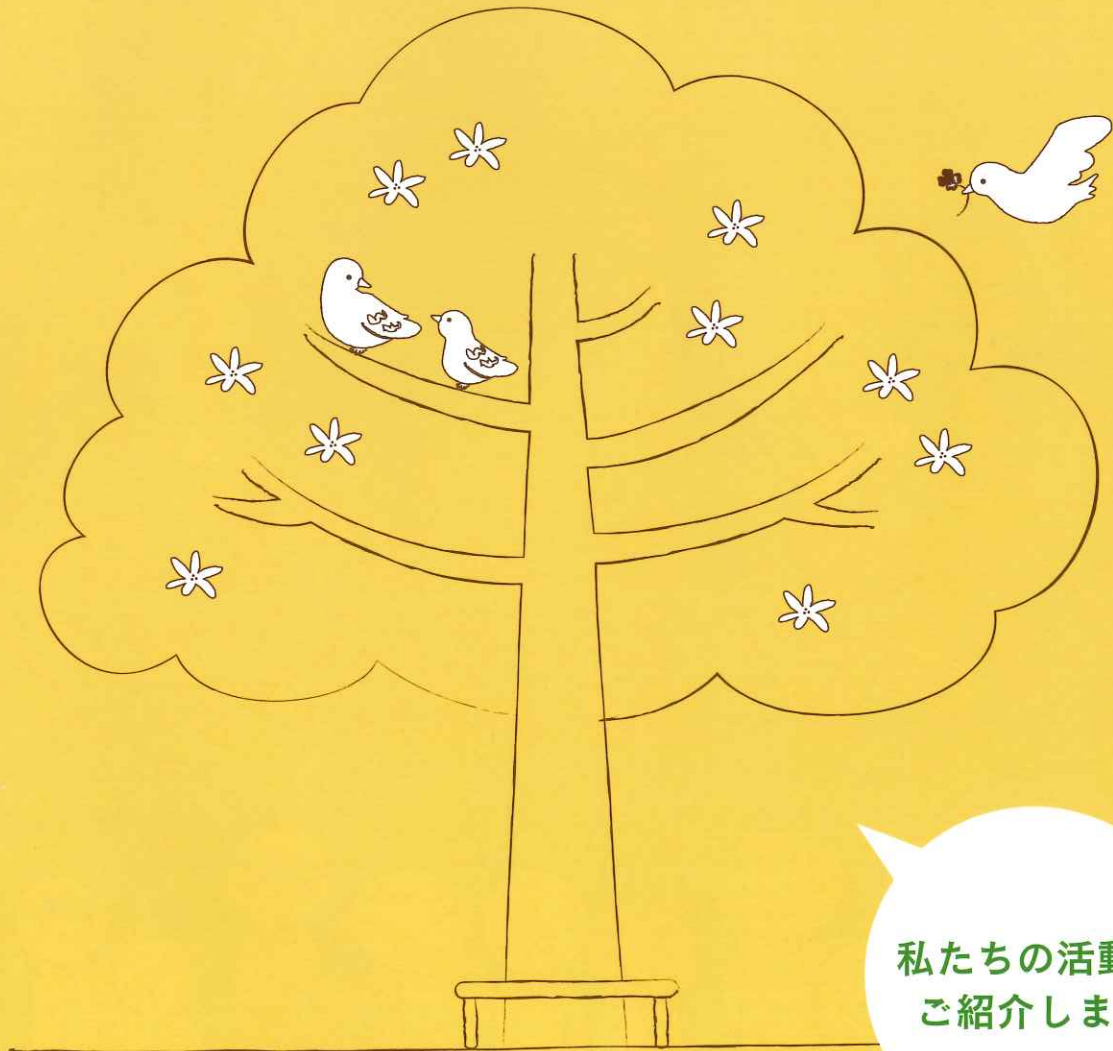




たすけあい・ささえあい・ふれあい・わかちあひ



私たちの活動をご紹介します

「誰もが安心して暮らせる 地域社会を目指して」

赤ちゃんからお年寄りまで、
みんなでたすけあって暮らし続けたい



私たちは一人ひとりが尊重される社会を目指しています ノーマライゼーションの理念

私たちは、社会には「たすける人」と「たすけられる人」がいるのではなく、みんなが「たすけ合う」共生の社会に生きていると考えます。困った時はお互い様、全ての人がたすけあいの社会の一員として幸せに生きていけるよう活動します。

人々が必要としているものは、本当にさまざまです。私たちは実践する団体として、日常の中に生じた“さまざまな生きづらさ”に気づき・寄り添い・力を合わせて、地域社会の課題解決にむかって挑戦しつづけます。

私たちの活動は主体性によって成り立っています 市民が主役

私たちが取り組むすべての活動の主役は、そこで生活する市民の一人ひとりと考えます。さまざまな生きづらさの背景には、社会的な問題が絡まりあいながら存在しています。

それらの問題を自らに引き寄せ、当事者の視点に立つことで、対象者に寄り添うことができ、問題解決に向けて共に歩むことができます。

そして、仲間同士のたすけあいも大事に考えます。学びあい高めあうだけでなく、お互いを尊重しあい、励ましあい、一緒に楽しくやっていける仲間づくり、本当に自分のやりたい仕事ができる場を自分たち自身の手で作り、働きやすい働きがいのある職場づくりを探求し続けます。

私たちは連携・連帯によるたすけあいネットワークを大切にしています ソーシャルサポート・ネットワーク

一人ひとりにできることには限りがあります。しかし、私たちはそれぞれが力を合わせることで解決の糸口を見つけられることを知っています。必要なときに必要な人と必要な分つながることで、非必要な排除や混乱を避けることができます。

日頃から多様な生活の場面にある出会いを大切に、持続可能で拡がりのあるたすけあいのネットワークづくりを目指します。

理念に「住み慣れた地域でたすけあって暮らしたい…」を掲げ、私たちが出来ることをみんなで考えて実践する NPO です。これからさらに厳しくなる地域社会で多くをその実践の中から提言し進んでいきたい。そしてこころの温もりを感じる地域を一緒に作りたい。これから先の日本に地域で支え合う仕組みや、もっと声なき声に耳を傾ける NPO が増えることを願いながら走り続けます。

北本 節代



デイサービス ささえあい

20名のデイサービス
10名の自立支援デイサービス

その方らしい幸せ創り・高齢者の生きがい創りのお手伝いをするところです。身近な人の介護に直面したとき、しっかりとした独自のネットワークで、家族もサポートをします。

【温灸・リンパマッサージ・個別支援プログラム・カフェを利用した独自の食事サービス】いつまでも在宅生活ができる為のサポートを全力でめざします。



ヘルパーステーション ささえあい

介護を必要とされる方が、住み慣れた環境の地で「自分らしい生き方」を在宅でつつがなく送ることができるよう、在宅ケアの専門家である専門の訪問介護員が制度の枠にとらわれないサポートをいたします。

時とともに生まれてくる“生きづらさ”を解消できるように、ご家庭や身近におられる大切な方とともに寄り添いサポートします。

カフェ 縁がわ

縁がわが自慢の地域の「カフェ 縁がわ」小鳥のさえずりに癒されながら、ゆっくりとした時の流れを感じられる空間を楽しめます。

四季折々の自家製野菜をつかった手作り料理が自慢です。「カフェ 縁がわ」でのランチまたは、集いの場としてお気軽にご利用ください。



たすけあい相談支援事業所

「障がいがあっても普通に暮らしたい」
「障がいはあるけど、地域の中で仕事をしたい」
「1人でも自立した生活を目指したい」

さまざまな障がい者・児の願いの実現をスタートするところです。障がいの制度や仕組み、相談するところが解らない方も、お立ち寄りください。地域のネットワークを大切にしながら、障がいの皆さんの支援・ご家族のサポートをしていきます。



サービス付き高齢者住宅

ここは、高瀬商店街の中心部に位置し、多くの街店街・美容院・病院も隣接していて安心です。夏の花火大会や春の高瀬裏川花しょうぶまつり等の、地域イベントも近くで楽しめます。

高齢者になった皆さんへ「安心な暮らし」「心強いスタッフ」「家族同様の混かさ」をモットーに、お待ちしております。

生活支援センター ささえあい 居宅介護支援事業所

介護を必要とされる方の、それぞれの意向を尊重しながら、地域にある社会資源を活かして個別にケアプランを作成しています。

住み慣れた地域で安心して暮らし続けられる事が出来るように介護サービスや行政等が実施する市民サービスを提案、ご紹介し在宅生活をサポートします。



デイサービス ささえあい高瀬 (地域密着型)

グッドシーズン内のデイは、専門職の作業療法士による個別訓練、季節ごとのリハビリを兼ねた外出支援・各種創作体操や機器を使ったトレーニングでの機能訓練・ほぐしとして指ヨガ・全身マッサージ・ウオーターベッド等、専門のスタッフが皆様と共に健康第一を目指します。



食事サービス キッチンみのり

100名規模の食事を提供できるキッチンで住宅の皆様、デイサービスの昼食・夕食、手作りおやつを提供しています。管理栄養士による栄養管理や食事の形態も個人に合わせて提供します。

キッチンみのりの作付けをお願いしてある有機肥料・低農薬米や旬の専用の畑で取れた野菜を提供している安全で安心の家庭料理を目指しています。

● 就労支援A型(雇用型)／みのり食堂 ● 日中一時支援事業

わかちあいの“しあわせの3要素”

私たちの職場では、“働く場がある” “仲間がいる” “所得を得る” という「わかちあいの幸せの3要素」を大切にしています。まずは、住み慣れた地域の中に働ける職場があること。そこには仲間がいること。そして最後に生活の営み(所得)を得ることです。

わかちあいでも特に大切にしていることは、「同じ釜の飯を食う」ということ。働くためにはその源である健康を獲得しなければなりません。就労支援の場面では、様々な生きづらさを背景に食生活の乱れに触れる場面が多くあります。そこで、私たちは自前の“みのり食堂”をかまえ、温かい手作りの昼食を皆で食べることに大きな意味を持たせています。

生活力の習得サポート

私たちの就労支援は、障がい当事者の地域生活“まるごと”サポートすることを目指しています。ヘルパーさんらと共に一人ひとりのペースにあった生活リズムをつくり、仕事で得た仲間や所得とどのように付き合うのか、社会で生活していくためのノウハウを習得していけるように関係機関と積極的に関わりながらサポートしていきます。

また、地域に対しては福祉就労を通じた地域の産業活性化に貢献することを目指しています。一人ひとりにあった職場が住み慣れた地域の中にあることの安心。その働きが地域の活性化につながることのやりがいの実感。わかちあいにかかわるすべての方々にとって互いに好循環していく就労支援を目指します。



● 学童クラブ室 そんごく

子育て支援として、学校終了時から「放課後のうち」と位置づけ、子どもたちがホッとできる場所を提供しています。

異年齢交流の中で、健全な育成と遊び及び生活の支援に力を入れています。

「みんなは一人のために、一人はみんなのために」を大切に活動しています。



● わかちあい障がいヘルパーステーション
● アイアイステーション(同行援護)

障がい者(児)の専門の居宅介護・重度訪問・介護サービスを提供。障がい者の皆さんが「住み慣れた地域で安心した暮らしが出来る事」が私たちの願い。

障がいがあっても自分らしい生活をおくれ、悩みを一緒に解決しながら日々応援していきます。

アイアイステーションのアイは「目」のアイ、「愛」のアイから名付けました。同行援護従事者(有資格者)が安全な援護をし、外出先で、情報提供を行います。

コンサート、病院、買い物、散歩はもちろん外出先での代読・代筆など目の役割も担い、積極的な社会参加を目指します。

● 宅配ふれあい給食

食事の用意が困難になられた方へ家庭的で安心・安全な手作り弁当を毎日自宅まで安否確認を兼ねて一声かけて配達、お一人住まいも安心。栄養面を気にされている方にも好評です。高齢者の“元気のお手伝い”ができたらいつも衛生面には充分気を配り、弁当をいつも楽しみにして待ってくださる方の笑顔を思い家庭料理に愛を込めておいしい料理をお届けします。



● たすけあい活動

たすけあい活動はボランティア組織です。「困った時はお互い様!」を合い言葉に様々なことを挑戦しています。子育て支援、子どもの見守り、家事支援、沐浴、話し相手、遺品の片付け、草取り、おせち料理、衣替え、などなど現在は登録制度を取っています。

- 看病に疲れたので息抜きの時間がほしい。
- 外出したいので病人を見守ってほしい。
- 家族に病人がいて、共倒れになりそう。
- 自宅で介護したいが方法がわからない。
- などなど…

どなたでも会員になれます

〈料金〉	
入会金	1000円
利用料	30分 600円~
交通費	別途
※ご相談に応じます	

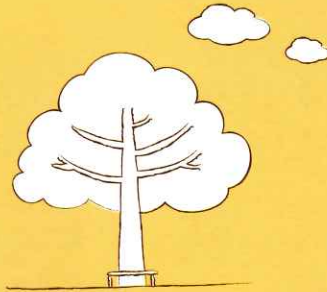
● 住宅型有料老人ホーム よかところ ● グループホームわかちあい
● 人材育成・まちづくり

※平成29年1月開所予定

約1000人の修了生で法整備の中で終了しました。熊本県下をはじめ日本中でたすけあいの会の養成研修で資格を取られたみんなが働いています。現在は、介護職員初任者研修事業・同行援護養成研修を行っています。これからも人材育成部門では新たな事業を展開します。

- ◎ さわか福祉財団
- ◎ NPO 法人市民福祉団体全国協議会
- ◎ 住民参加型在宅福祉サービス団体全国連絡会
- ◎ 住民参加型在宅福祉サービスネットワークくまもと
- ◎ 玉名市ボランティア連絡協議会玉名市部





わたしたちの活動に参加ください

特定非営利活動法人地域たすけあいの会は、地域のさまざまな生きづらさを解消すべく、市民で集い実践するNPO(民間非営利組織)です。わたしたちの活動への参加を通して、多様な人々の存在を学び「誰もが安心して暮せる地域」づくりに取り組みませんか。

活動への参加

私たちの活動は、日常の多様な生活場面にあります。家事活動等の生活支援や趣味活動や送迎含む外出支援、情報発信、事務作業等々、有償・無償の活動に参加しながら一緒に地域課題の解決を通して、私たちに与えられた社会的な役割を実感しませんか。気軽にお問い合わせください。

賛助会員・
寄附を通しての
参加
賛助会費
1口 3,000円

わたしたちの拠点

● たすけあいの杜

デイサービス ささえあい
ヘルパーステーション ささえあい
たすけあい相談支援事業所
カフェ 縁がわ
〒865-0062 玉名市富尾643-1
TEL:73-6650 FAX:57-9120

● グッドシーズン高瀬

サービス付き高齢者住宅
デイサービス ささえあい高瀬(地域密着型)
食事サービス キッチンみのり
〒865-0025 玉名市高瀬223-2
TEL:57-9370 FAX:57-9385
生活支援センター ささえあい居宅介護支援事業所
TEL/FAX:

● サポートセンターわかちあい共生 小田の家
就労支援A型(雇用型)／みのり食堂
日中一時支援事業
〒865-0018 玉名市下小田889
TEL/FAX:72-5577

● 児童福祉事業 そんこくう

第1学童クラブ室
〒865-0016 玉名市岩崎1120玉名町小学校内
TEL/FAX:74-0102
第2学童クラブ室
〒865-0061 玉名市立願寺113
TE:57-9275 FAX:57-9276

● 地域たすけあいの会

宅配ふれあい給食
わかちあい障がいヘルパーステーション
アイアイステーション
住宅型有料老人ホーム よかここ
グループホームわかちあい(H29年度開所予定)
〒865-0064 玉名市中1068-1
TEL:71-0056 FAX:71-0337