



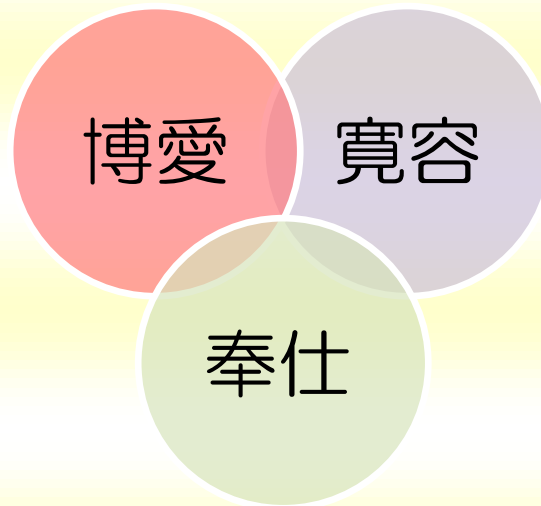
伯和会が進める総合福祉

やさしい光に包まれた緑の丘の上から

社会福祉法人

伯和会

社会福祉法人伯和会信条



理念

創設当初からの「奉仕」「博愛」「寛容」にもとづく介護サービスを信条にし、全利用者と全職員の物心両面の幸福を追求し社会福祉の発展を目指しています

理事長挨拶

私は平成 25 年度より社会福祉法人伯和会の理事長に就任いたしました水野圭司でございます。当伯和会は、平成 9 年 3 月 27 日に宮城県白石市福岡蔵本字茶園に創設いたしまして、その年の 6 月 11 日に特別養護老人ホームえんじゅを開設し「奉仕、博愛、寛容」の精神で地域の高齢者介護に貢献してまいりました。昨年 8 月には東日本大震災のノウハウを活かし、軽量の鉄骨造りの構造を取り入れたユニットケア型特別養護老人ホームみずきをオープンさせました。各ユニット 10 名で 3 つのユニットの構成であり、各ユニットには採光用ドームが設置されており、日中ほとんど照明の必要がありません。みずきの名前の由来は、こけしの材料とされる「木」のなまえです。みずきの建っている茶園の地より北西に 2.5km いったところに『弥治郎こけし村』があります。そこで作られる白いこけしは『白いみずきの木』を材料として作られております。コゲ茶色の木のこけしは、『えんじゅの木を使ったこけし』です。つまり、こけしの故郷に近い、『茶園』の地に建つ、特養えんじゅと特養みずきはともにこけしの原材料である木の名前から命名しておるものです。地元の方々に愛され続けてきた伝統工芸品のこけし同様、幾久しく愛されますよう、皆様の心のよりどころになるような施設をめざし、強いては、高齢者の皆様の理想郷であることを目指してまいります。このことから、大きな誇りを持つということは、同時に、大きな義務と責任を課せられることになったということを実感していく所存であります。



平成 25 年 6 月 社会福祉法人伯和会 理事長 水野圭司

社会福祉法人伯和会 沿革

- 平成 9 年 3 月 27 日 社会福祉法人伯和会設立
初代理事長に銭谷 喜四男就任
- 平成 9 年 6 月 11 日 特別養護老人ホーム「えんじゅ」
(長期50床、短期20床)
デイサービスセンター「茶園」
在宅介護支援センター「茶園」 3施設併設で運営開始
初代特別養護老人ホームえんじゅ施設長に小関 俊輔就任
(他施設施設長兼務)
- 平成 9 年 10 月 1 日 二代目特別養護老人ホームえんじゅ施設長に相原 秀就任
(他施設施設長兼務)
- 平成 9 年 10 月 28 日 軽費老人ホームケアハウス「やまぶき」オープン
- 平成 10 年 4 月 1 日 認知専用デイサービスセンター「朋の里」オープン
- 平成 12 年 4 月 1 日 介護保険に移行。
長期54床、ショート16床に転換。
- 平成 12 年 7 月 1 日 二代目社会福祉法人伯和会理事長に堤 榮昭就任
- 平成 18 年 4 月 1 日 三代目特別養護老人ホームえんじゅ施設長に藤本邦夫就任
(他施設施設長兼務)
- 平成 18 年 3 月 31 日 認知症型デイサービスセンター「朋の里」廃止。
- 平成 23 年 3 月 11 日 東日本大震災
津波の被害者5名、半壊全壊避難者5名
合計10名の受け入れ。
- 平成 23 年 4 月 1 日 新型特養30床建設計画スタート。
- 平成 24 年 8 月 1 日 ユニットケア型特別養護老人ホーム「みずき」
(全室個室30床) オープン
初代特別養護老人ホームみずき施設長に鈴木富仁就任
- 平成 25 年 3 月 27 日 三代目社会福祉法人伯和会理事長に水野 圭司就任
- 平成 25 年 4 月 1 日 三代目ケアハウス「やまぶき」施設長に島貫幹英就任

社会福祉法人伯和会関連施設



特別養護老人ホームえんじゅ

入居対象者

- ・要介護認定を受けた方



えんじゅショートステイ

入居対象者

- ・要支援 1～2・要介護 1～5 と認定された方
- ・病状が急性期ではなく、在宅で療養が可能な方



デイサービスセンター茶園

利用対象者

- ・原則白石市市内在住の要支援・要介護認定を受けられた方
- ・1日25名



在宅介護支援センター茶園

利用対象者

- ・近隣に高齢者のみの世帯やひとり暮らしの高齢者がいて
気になる方
- ・介護保険制度、高齢福祉について知りたい方…など



軽費老人ホームケアハウスやまぶき

入居対象者

- ・60歳以上（夫婦の場合、どちらかが60歳以上）
- ・日常生活において、身の回りの事をご自分で出来る責任
能力のある方



特別養護老人ホームみずき

入居対象者

- ・要介護認定を受けた方

安心のある生活へのお手伝い

社会福祉法人伯和会
特別養護老人ホームえんじゅ



特別養護老人ホームえんじゅとは

従来型の特別養護老人ホームで4人部屋と2人部屋と個室とが混在しています。太陽光が差し込む天窓、全居室が南あるいは東向きにしつらえられており、明るく開放感漂う造りが特徴となっております。居室面積を大きく取り、部屋の床には、転んだときでもショックを軽減する素材を採用。浴室には湯船に入ることができない方の為に、特殊浴槽も完備しております。

特別養護老人ホームえんじゅ概要

- 入居対象（定員 54 名）
要介護認定を受けた方

- サービス内容

- ・ 日常生活の介助（食事・排泄・入浴）
- ・ 食事は管理栄養士の管理の下、状態に応じ普通食・ミキサー食・刻み食など提供します。
- ・ 入浴では特浴、中間浴、一般浴3種類の入浴形態があり状態に合わせて入浴して頂きます。
- ・ 生活リハビリ（余暇活動、季節の行事など）

- 居室

- ・ 4人部屋・・・10室
 - ・ 2人部屋・・・1室
 - ・ 1人部屋・・・12室
- ※各部屋に洗面設備、ベッド、洋服タンス、ナースコールを完備。

- 施設設備

- ・ 浴室
 - ・ 特殊浴槽：寝たきりの方でも入浴可能
 - ・ 中間浴：専用の車椅子で入浴できる浴槽
 - ・ 一般浴槽：手すりのある大きめ浴槽
- ・ 食堂
- ・ 医務室：看護師が勤務
（夜間はオンコール体制あり）
- ・ 冷暖房設備あり



居室風景

2人部屋



1人部屋



4人部屋



特殊浴槽



一般浴槽



食堂



医務室



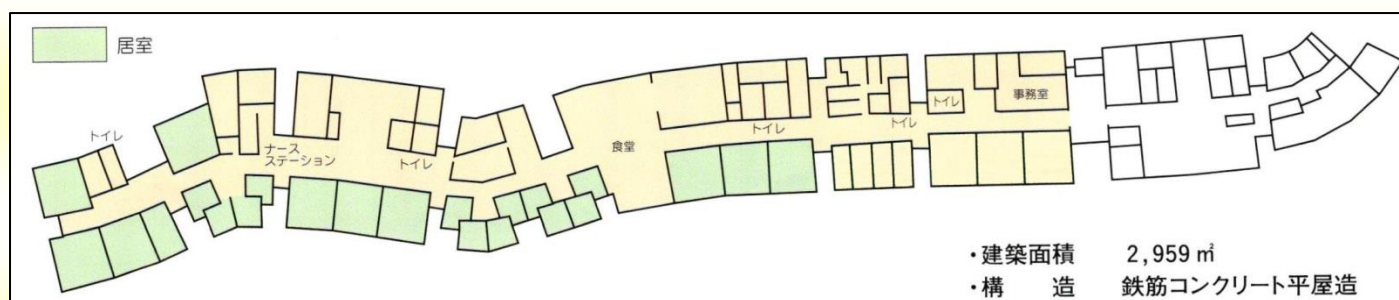
中間浴



えんじゅ設備



●施設平面図



えんじゅの施設は城下町をモチーフとしております。そのためそれぞれの居室には名前があり、また路地に入るように通路が伸びております。

居室の名前は主に花や樹木の名前から取られております。

(りんどう・もも・しゃくなげ・ゆり・かしのき)

特別養護老人ホームえんじゅの利用について

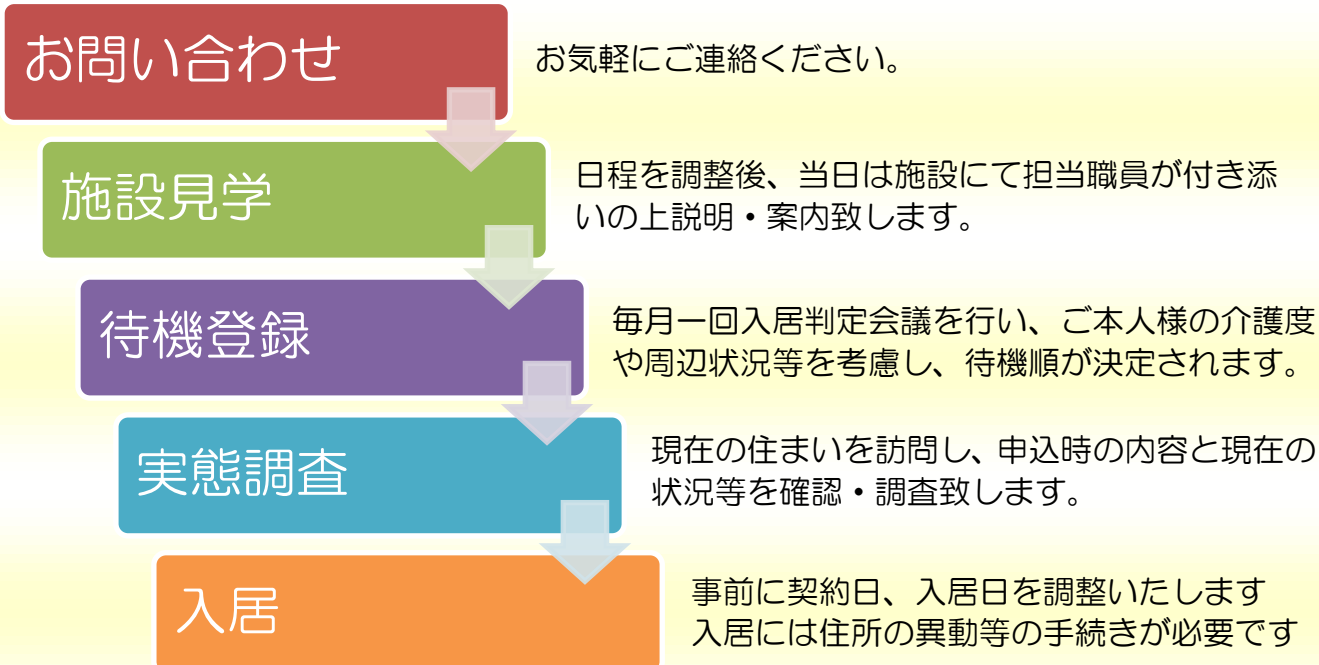
●利用料：

29,640～80,160 円/月（別途管理費、生活費、医療費等が発生いたします）

※要介護度や年金、前年度収入によって利用料は変動いたします。

上記はあくまで目安ですので詳細は施設までお問い合わせください。

●利用までの流れ：



お問い合わせ

社会福祉法人伯和会

特別養護老人ホームえんじゅ

（担当 佐藤）

平日 8：30～17：30

TEL 0224-25-8885

FAX 0224-25-8884

家族で支える生活へのサポート

社会福祉法人伯和会 えんじゅショートステイ

えんじゅショートステイとは

えんじゅショートステイは、高齢者が日常生活において介護を必要とするにもかかわらず、ご家族の都合で一時的に介護ができない場合が生じた際に、短期間入所し施設で生活全般のサービスを提供します。

えんじゅショートステイ概要

●入居対象（定員 16 名）

要介護認定で、要支援 1～2・要介護 1～5 と認定された方
病状が急性期ではなく、安定している方

●サービス内容

- ・日常生活の介助（食事・排泄・入浴）
- ・食事は管理栄養士の管理の下、状態に応じ普通食・ミキサー食・刻み食などを提供します。
- ・入浴では特浴、中間浴、一般浴 3 種類の入浴形態があり状態に合わせて入浴して頂きます。
- ・生活リハビリ（余暇活動、季節の行事など）

●居室

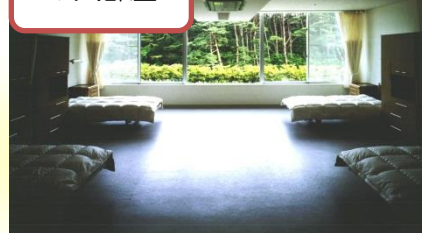
- ・4 人部屋・・・3 室
- ・1 人部屋・・・4 室

※各部屋とも洗面設備、ベッド、
洋服タンス、ナースコール
を完備。

1 人部屋



4 人部屋



●施設設備

- ・浴室
 - ・特殊浴槽：寝たきりの方でも入浴可能。
 - ・中間浴：専用の車椅子で入浴できる浴槽。
 - ・一般浴槽：手すりのある大きめ浴槽。
- ・多目的ホール（食堂・談話室等）
- ・談話室
- ・医務室：看護師が勤務
（夜間はオンコール体制あり）
- ・冷暖房設備あり



えんじゅショートステイの利用について

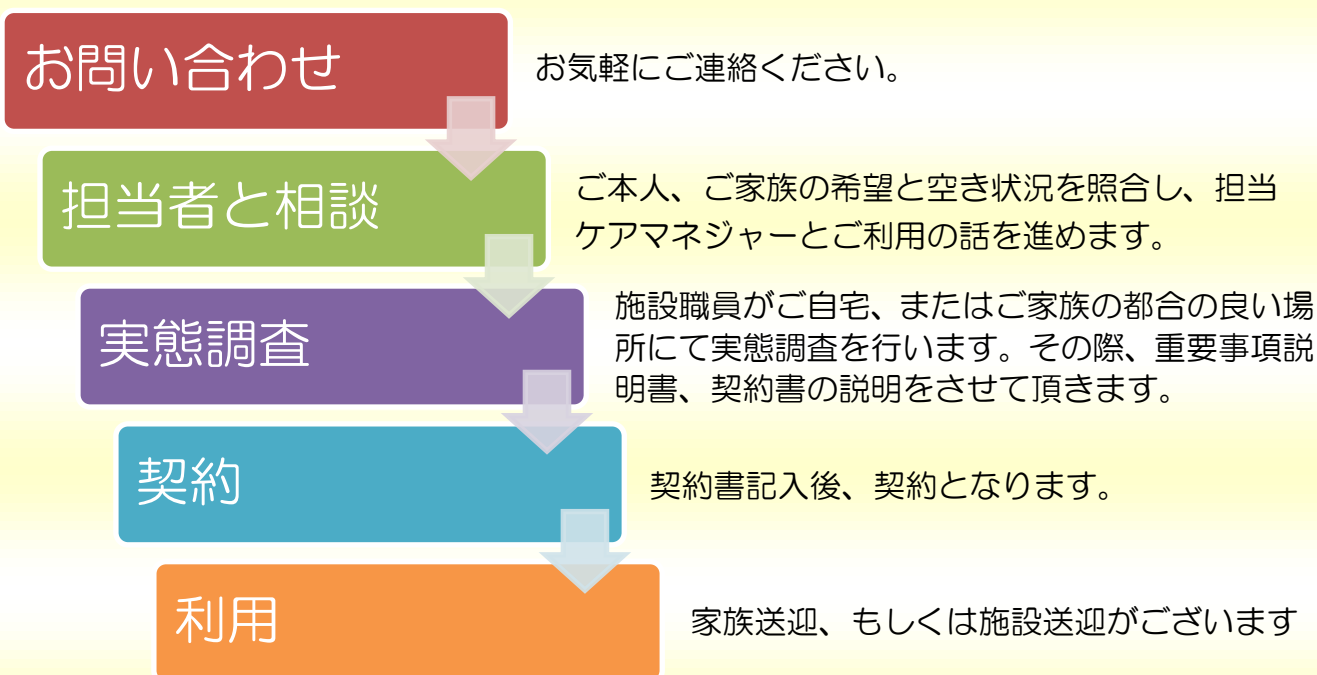
●利用料：

824～2,696 円/日（別途行事費等が発生いたします）

※要介護度や年金、前年度収入によって利用料は変動いたします。

上記はあくまで目安ですので詳細は施設までお問い合わせください。

●利用までの流れ：



お問い合わせ

社会福祉法人伯和会

えんじゅショートステイ

（担当 大石）

平日 8：30～17：30

TEL 0224-25-8885

FAX 0224-25-8884

いつも笑顔で

みなさまをお迎えいたします



社会福祉法人伯和会 デイサービスセンター茶園

デイサービスセンター茶園とは

通所の上、入浴・昼食・生活指導・日常の動作訓練（リハビリ）などのサービスを提供いたします。それによって生活に張りを持たせることを目的にしています。

デイサービスセンター茶園概要

●利用対象者

- ・原則白石市市内在住の要支援・要介護認定を受けられた方
- ・1日25名

●サービス内容

- ・生活指導（ご利用者・ご家族からの各種ご相談等）
- ・健康チェック（血圧・脈拍・体温測定等）
- ・機能訓練（各種レクリエーション・行事・軽体操・製作活動等）
- ・養護（見守り・観察等）
- ・入浴（普通浴・機械浴・状況に応じてシャワー浴・清拭）
- ・食事（管理栄養士の管理の下、状態に応じ、ミキサー食・刻み食等を提供）
- ・送迎（リフト・ステップ付きワゴン車にて送迎）



1日の流れ



※必要に応じ、随時トイレ介助・おむつ交換等をおこないます。

※送迎は原則ご自宅からご自宅までとなり、途中下車は行っておりませんのでご了承ください。

デイサービスセンター茶園の利用について

●利用料

（要介護 1日あたり）1,271～1,703 円

（要支援 1月あたり）2,099～4,205 円（他に 1 回の利用につき昼食代がかかります）

上記はあくまで目安であり、要介護度・要支援度によって利用料は変動いたします。

詳細は施設までお問い合わせください（上記以外で別途行事費等が発生いたします）。

※利用料は要介護の方は利用当日、要支援の方は月末にまとめて現金にてご精算となります。

後日の振り込みや自動引き落とし等は行っておりませんので、ご了承ください。

●利用までの流れ

お問い合わせ

お気軽にご連絡ください。

担当者と相談

ご本人、ご家族の希望と空き状況を照合し、担当ケアマネジャーとご利用の話を進めます。

実態調査

施設職員がご自宅、またはご家族の都合の良い場所にて実態調査を行います。その際、重要事項説明書、契約書の説明をさせていただきます。

契約

契約書記入後、契約となります。

利用

当日は施設よりご自宅へお迎えにあがります。



社会福祉法人伯和会
デイサービスセンター茶園
（担当 小野）
平日 8:00～17:30
TEL 0224-25-0007
FAX 0224-25-0011



社会福祉法人伯和会 在宅介護支援センター茶園

在宅介護支援センター茶園とは

在宅介護支援センター「茶園」は「在介」と呼ばれ、2つの役割を持っています。

まず介護保険の利用の有無に関係なく高齢者に関する相談をお受けする総合相談窓口としての役割です。相談は面談の他に電話での相談も可能です。例えば介護保険以外の公的福祉サービスの説明や申請代行手続き、また地域包括支援センターと連携し相談を受けたり、各関係機関(又は施設)への紹介などをおこないます。

そして居宅介護支援事業所としての役割です。居宅介護支援事業では要介護認定を受けた介護保険サービスを利用する方のケアマネジャーとなり、自宅での生活が継続できるようケアプランを作成し各種相談、サービス利用の調整をおこないます。

在宅介護支援センター茶園概要

●利用対象

- ・ 高齢者介護でお困りの方
- ・ 近隣に高齢者のみの世帯や独り暮らしの高齢者がいて気になる方
- ・ 介護保険制度、高齢福祉について知りたい方

●利用方法

ご相談内容により、その後の手続きが様々です。まずはお気軽にご相談下さい。

社会福祉法人伯和会

在宅介護支援センター茶園

※電話による相談は基本的には 24 時間体制

専門スタッフは下記の時間

平日 8:30~18:00

TEL 0224-25-9955

FAX 0224-25-0011

美しい自然に包まれた

「やまぶき」

というまぶきこころの家



社会福祉法人 伯和会
ケアハウスやまぶき

ケアハウスやまぶきとは

軽費老人ホームケアハウスやまぶきは一言でいえば、3食お食事付きのシルバーマンションの様なものです。法律上は軽費老人ホームとも言い、介護は必要ではないが、「自炊できない程度の身体機能の低下等が認められる方」或いは「独立して生活するには不安が認められる方」といった方々に最適です。

※介護保険施設ではありません

ケアハウスやまぶき概要

●入居対象（定員50名）

原則60歳以上（夫婦でご利用を希望されている場合、どちらかが60歳以上）で日常生活において、身の回りの事をご自分で出来る責任能力のある方が対象となります。

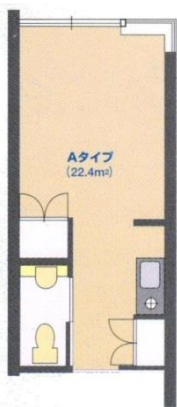
●居室：48 室

一人部屋（46 室）22.4 m² （A タイプ・B タイプ・C タイプ）

二人部屋（2 室）33.6 m² （夫婦部屋）

（居室設備）・ミニキッチン ・ナースコール ・冷暖房 ・洗面所
・ウォシュレットトイレ ・ベッド …等

A



各部屋の特徴

A タイプ

- ・縦長構造
- ・収納2ヶ所

B タイプ

- ・横長構造
- ・収納一ヶ所
（引き戸式）

C タイプ

- ・普通構造
- ・収納2ヶ所
- ・間仕切り扉
（隣部屋連結可）

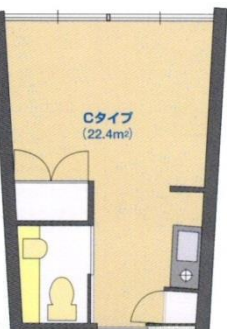
夫婦部屋

- ・横長構造
- ・収納2ヶ所
（奥側：引き戸式）

B



C

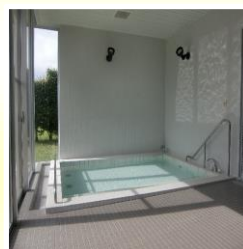


夫婦



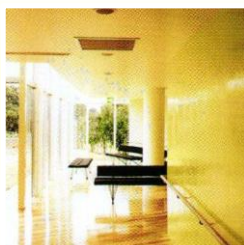
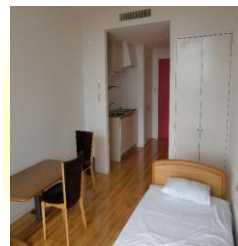
[共同設備]

- ・大浴場（男性・女性）
- ・個室浴室
- ・談話コーナー
- ・トイレ（男性・女性）
- ・コインランドリー
- ・相談室・医務室 …等



[サービス内容]

- ・各種相談、助言等
- ・食事の提供
- ・定期的な健康診断
- ・自主的な趣味等への協力
- ・在宅福祉サービス等への紹介手続き …等



[その他]

- ・交流行事（朗読会、ふれあい会、カラオケ等）
- ・教養娯楽
- ・売店（週1回）
- ・移動図書館（月1回） …等

入居に関して

●利用料：

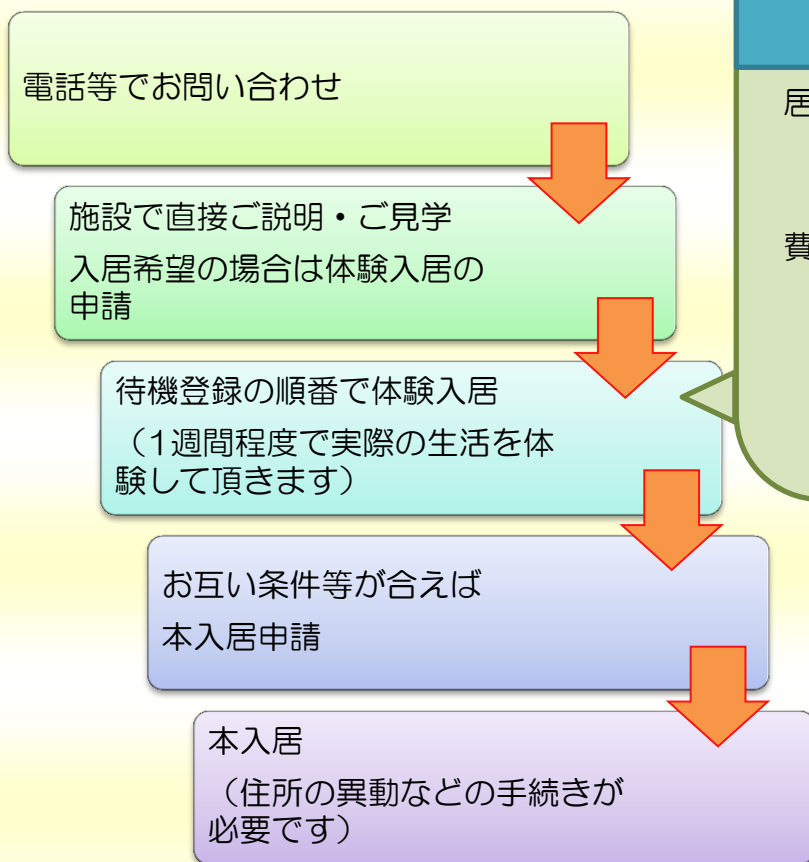
月額 88,924 円～124,624 円/月（別途行事費等が発生いたします）

上記は目安の料金です。詳細は施設までお問い合わせください。

また下記の点ご注意ください

- ・入居時の一時金はありません。
- ・前年度の所得に応じて利用料金が変わります。
- ・冬季には別途加算が発生いたします。
- ・退去時に現状回復の為の費用がかかります。

●入居までの流れ



体験入居について

居室：テーブル・イス・テレビ・寝具あり

携帯電話使用可

施設内公衆電話あり

費用：6泊7日で約 12,000 円

※食事 1日3食

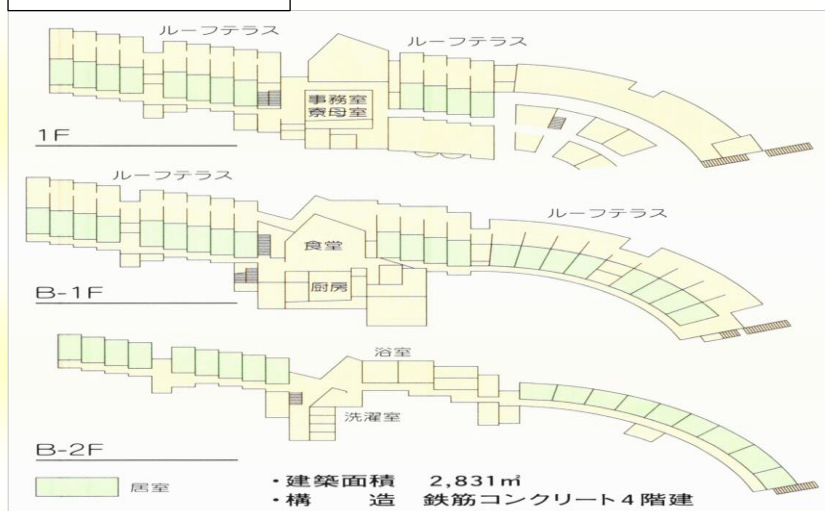
(入退去当日は2食)

寝具類使用料込

電気料・水道料込



やまぶき館内図





愛を持って 心を込めて

安心できる当たり前の暮らしを目指して

社会福祉法人伯和会
特別養護老人ホーム みずき

特別養護老人ホームみずきとは

特別養護老人ホームみずきはユニットケア型の施設です。3ユニットあり、それぞれを蔵本1丁目・2丁目・3丁目と呼んでおり、各ユニットで10名の入居者様が個室で生活しております。愛を持って心を込めて安心できる当たり前の暮らしが送れるような施設を目指し、入居者様の毎日の生活が自分らしく、笑顔あふれる楽しい日々となるようお手伝いいたします。実際に現場で働いている職員が設計に携わっており、入居者のみならず、職員の個性も尊重した楽しい施設です。

特別養護老人ホームみずき概要

●入居対象（定員：30名）

- ・要介護認定を受けている方

●ユニット概要

- ・ユニットの総数：3ユニット(蔵本1～3丁目)
- ・入居定員：1ユニット10名
10名の入居者様ごとに専属職員が
付いてお世話させていただきます。

●ユニット設備

・居室

全個室、昨日までの自宅での生活の延長として、使い慣れた家具の持ち込みをお願いしています。
ご家族様も他の方の目を気にすることなく、ゆったりと過ごして頂ける環境です。

※全室洗面設備、トイレ、ベッド、ナースコール、エアコン完備。

・食堂、リビング

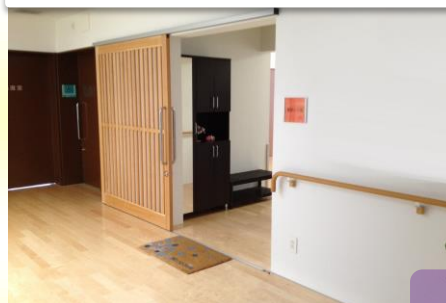
食堂にはキッチン完備しています。
家庭の延長として、使い慣れた食器の持ち込みをお願いしています。

・個別浴室（リフト浴）

お手伝いの必要な方は1対1での入浴を行います。その為ゆっくりとリラックスした気持ちで入浴して頂けます。



ユニット玄関（1丁目）



居室



キッチン



ダイニング



個室浴槽（リフト浴）



●その他のユニット設備

- ・特殊浴槽：寝たきりの方でも入浴できます（機械浴）
- ・医 務 室：看護師が勤務しております。
夜間はオンコール体制を整えています。
- ・多目的室：地域の方や他のユニットの方々との交流の場としてソファ等を設置しております。

多目的室



特殊浴槽（機械浴）



みずき館内図



特別養護老人ホームみずきに利用について

●利用料

59,430～134,640 円/月（別途管理費、生活費、医療費等が発生いたします）

※要介護度や年金、前年度収入によって利用料は変動いたします。

上記はあくまで目安ですので詳細は施設までお問い合わせください。

●利用までの流れ：

お問い合わせ

お気軽にご連絡ください。

施設見学

日程を調整後、当日は施設にて担当職員が付き添いの上説明・案内いたします。

申込み

利用申込みをしていただきます。

待機登録

毎月一回入居判定会議を行い、ご本人様の介護度や周辺状況等を考慮し、待機順が決定されます。

実態調査

現在の住まいを訪問し、申込時の内容と現在の状況等を確認・調査します。

入居

事前に契約日、入居日を調整いたします
入居には住所の異動等の手続きが必要です

社会福祉法人伯和会
ユニット型特別養護老人ホームみずき
（担当 大野）

平日 10:00～17:00

TEL 0224-29-3139

FAX 0224-29-3147



〔 交通のご案内 〕

JR 白石駅から車で約 10 分

東北自動車道

白石 I.C.を降りて約 4km 付近の信号を左折、鎌先温泉方面へ。

バスのご利用：

JR 白石駅 白石市民バス鎌先線「総合福祉センター前」下車

社会福祉法人 伯和会

〒989-0231 白石市福岡蔵本字茶園 62-1

社会福祉法人 伯和会 代表	TEL 0224-25-7526
特別養護老人ホーム「えんじゅ」	TEL 0224-25-8885
軽費老人ホームケアハウス「やまぶき」	TEL 0224-25-8886
デイサービスセンター「茶園」	TEL 0224-25-0007
在宅介護支援センター「茶園」	TEL 0224-25-9955

〒989-0231 白石市福岡蔵本字茶園 62-5

特別養護老人ホーム「みずき」	TEL 0224-29-3139
----------------	------------------