

＜事業所の所在地＞

斑鳩町障害者支援センター 虹の家

ケアサポートセンター 虹

〒636-0143

奈良県生駒郡斑鳩町神南 2-5-8

TEL/FAX 0745-75-0008

ケアホーム 虹の家

ショートステイ 虹の家

〒636-0143

奈良県生駒郡斑鳩町神南 2-5-7

TEL/FAX 0745-75-0040

アクセスマップ



特定非営利活動法人

虹の家

組 織 図

特定非営利活動法人 虹の家

理事会

障害者総合支援法に基づく 障害福祉サービス事業

生活介護事業

居宅介護事業

共同生活援助事業

短期入所事業

特定相談支援事業

障害者総合支援法に基づく 地域生活支援事業

移動支援事業

日中一時支援事業

☆ 法 人 概 要 ☆

法 人 種 別: 特定非営利活動法人

法人認可年月日: 平成 19 年 4 月 5 日

理 事 長 氏 名: 坂本 貞和

役 員 構 成: 理事 9 名 監事 2 名

会 員 数: 正会員 58 名 賛助会員 256 名

(平成 27 年 3 月 31 日現在)

実施事業: 居宅介護事業

移動支援事業

事業開始年月日: 平成 25 年 5 月 1 日

「居宅介護事業」

- ① 身体介護(入浴、清拭、洗髪、排泄、食事、衣服の着脱などの介助)
- ② 家事援助(調理、洗濯、掃除、買い物など)
- ③ 通院介助

「居宅介護事業」

- ① 公共施設、文化施設等の利用や買い物など、外出時の支援
(通勤、通学は支給対象外となっておりますのでご注意ください。)



メンバー作品



ケアホーム虹の家

事業概要

実施事業: 共同生活援助事業

短期入所事業(併設型)

事業開始年月日: 平成 26 年 4 月 1 日

利用定員: 共同生活援助 6 名(現在利用者数 5 名)

短期入所 2 名



玄関のアプローチ
「長いスロープになって
います」



浴室
「大きなお風呂でもち
ろんリフト付き」

◆1日のスケジュール◆

- 6:00 起床
着替え
- 7:00 朝食
歯磨き、整容
- 9:00 虹の家(生活介護事業所)へ出発
(平日)通所先で過ごしていただきます。
(休日)室内でゆっくり過ごしたり、
ヘルパーさんと外出したり
します。
- 15:40 ケアホーム帰宅
- 16:00 入浴、自室などで過ごす
- 17:30 夕食、歯磨き、
- 21:00 就寝準備、就寝、消灯



居室
「13.04 m²の広さで北東
には法隆寺が見えます」



ロビー兼食堂
「60 インチのテレビを
備え全員で食事をとり
ます」



洗面所
「車いすでも十分利用
できる洗面台」



1階活動スペース
「車いすで入れる広～い
トイレ もちろんシャワー
トイレです」

基本方針

- ①どのような重度の重複障害者でも、毎日通いたいと思えるような内容を工夫し、その思いを実現するような支援体制を工夫する。
- ②毎日通うことで、生活リズムを整え、健康の維持増進を図る。
- ③一人一人の多様なニーズに応え、個々の特性をいかし、夢の実現を支援する。
- ④地域交流を積極的に行い、障害者理解の促進に努める。

虹の家は平成 11 年開所、“学校を卒業後行き場のないことへの不安や毎日通えて子どもたちが夢を持って活動できる場が欲しい”という親の思いから活動をスタート。「毎日通える、主に身体に障害がある方の通所施設で、それぞれのメンバーにあった多様な活動を通じて、生きがいを感じ、個性を最大限にのばせる明るく楽しい施設。」として、様々なボランティアさんと一緒に活動しています。

当初は週に 1～2 度の集まりで、場所も斑鳩町内様々な施設を借りている状態で、場所が使えない時も度々ありましたが、平成 12 年に奈良県と斑鳩町から小規模作業所の認可を受け、「斑鳩町障害者通所施設 虹の家」と名称を決めて場所を町から提供頂いたことによって常に活動できるようになりました。その後、平成 19 年 4 月に N P O 法人の認可を受けて斑鳩町の委託による地域活動支援センター事業を開始。施設名称も「斑鳩町障害者支援センター 虹の家」に変更しました。しかし活動の場が狭くなり、自分たちの新施設を！と保護者・メンバーが一致団結し、さらに虹の家に対して様々な多くの方から温かいご支援を賜り、平成 21 年に念願の新施設が完成しました。

平成 22 年 4 月から生活介護事業（創作的活動の支援や身体介助）を開始。平成 25 年 5 月から居宅介護事業（各家において身体介護や家事援助）を実施しています。しかし日中活動は充実してきましたが、親の高齢化と共に自宅での介助が困難になってきたこともあり、グループホーム設置の必要性が高まり、平成 26 年 4 月に「ケアホーム 虹の家」を開設して共同生活援助事業と短期入所事業を開始しました。



斑鳩町障害者支援センター
虹の家

事業概要

実施事業:生活介護事業

事業開始年月日:平成 22 年 4 月 1 日

利用定員:20 名(現在利用者数 15 名)

利用時間:9:30~15:30

開所日:月~金及び第 4 土曜日



◆1日のスケジュール◆

9:30~10:00 出席確認・朝の会
10:00~12:00 全体／個別活動
12:00~13:30 昼食・休憩
13:30~14:00 全体体操、入浴
14:00~14:30 個別活動
14:30~14:45 ティータイム
14:45~15:25 個別活動
15:25~15:30 終りの会

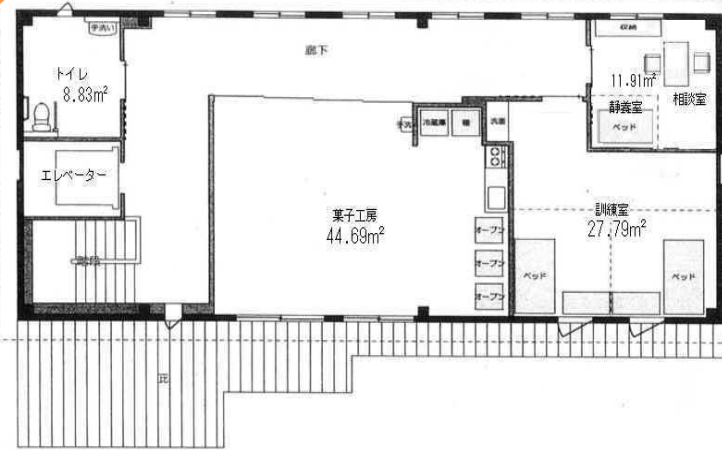


活動内容

- ・虹の家チャリティーコンサート開催
- ・書道・陶芸・絵画・煎茶・音楽・お菓子作り
- ・ミュージックベル演奏 ・保育園、幼稚園、学校、他の福祉施設等との交流
- ・アルミ缶回収 ・クッキーづくり
- ・喫茶『レインボー ウォーク』での手伝い ・さをり織り ・組みひもづくり
- ・絵てがみ・ミュージックケア ・心理リハビリテーション ・リハビリ など

2F 707

相談室
「安心してメンバーや保護者と相談ごとをします」

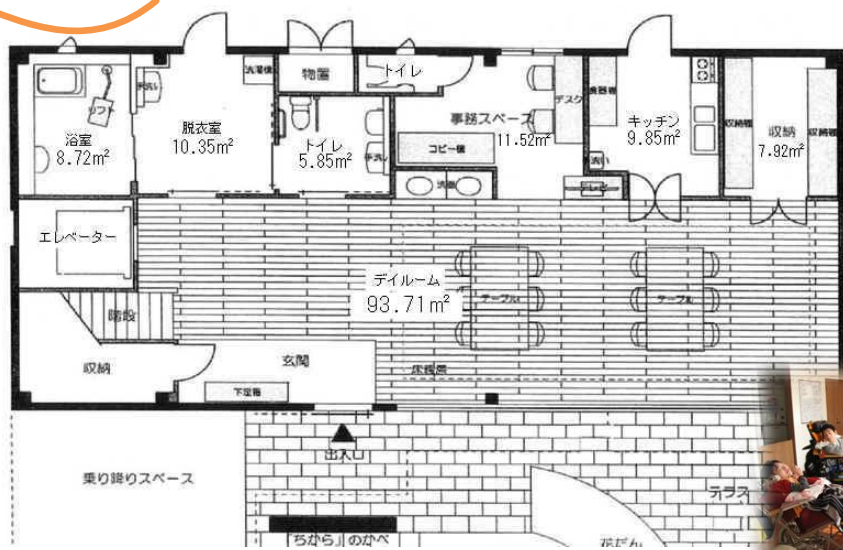


「上下階に移動が自由ができる
エレベーター」

「広いトイレでラクラク移乗。介助もしやすくて、みんなが使いやすいトイレです」

1F 707

「出来立てで、とってもおいしい昼食をここで作ります」



「風呂用車いすに、リフト
付き。安心してゆったりと
入浴できます」

「メンバーひとひとりの絵が一つの作品になった大きな壁画です」

「広々としたスペース
で、みんなのびのびと
活動します」

