

広島県

ひろしまけん

子ども若者 相談支援機関ガイド



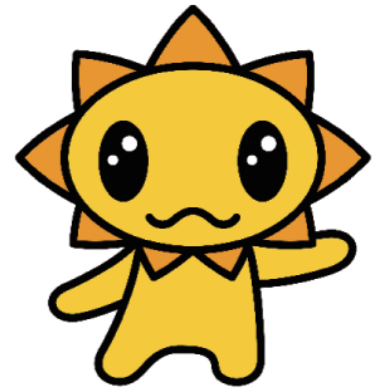
広島県の青少年のマスコット
ゆっぴー

子ども・若者の支援に関わっている機関・団体を紹介しています。



- 1 広島市青少年総合相談センター**
●不登校、学習、進路、子育て、いじめ等の相談
●非行立ち直り支援
- 2 こころの健康相談室**
●広島市内の教職員の精神保健上の相談
●広島市内の保護者の精神保健上の相談
- 3 広島市若者フリースペース**
●居場所の提供・相談
- 4 広島市精神保健福祉センター**
●思春期の心の悩み、ひきこもり等の相談
●精神科医によるひきこもり面接相談
- 5 広島地域若者サポートステーション(若者交流館)**
●職業的自立の相談、職場体験等、訪問支援
- 6 ★非行問題相談室(広島少年鑑別所内)**
●子どもの問題を抱える保護者等からの相談
- 7 ★少年サポートセンター(広島県警察本部 少年対策課内)**
●少年や保護者等の相談に対する助言・指導
●非行少年及び被害少年に対する立ち直り支援
- 8 広島市児童相談所**
●18歳未満の子どもに関する相談
- 9 広島市こども療育センター**
●こどもの心身の発達等の相談や医学的診断
- 10 広島市発達障害者支援センター**
●相談支援・発達支援、就労支援
- 11 広島県西部こども家庭センター**
●18歳未満の子どもに関する相談
- 12 広島ひきこもり相談支援センター(西部センター)**
●ひきこもり問題を抱える方の総合的支援
●ひきこもり問題を抱える家族等の総合的支援
- 13 ひろしま北部若者サポートステーション**
●職業的自立の相談、職場体験等、訪問支援
- 14 広島ひきこもり相談支援センター(中部・北部センター)**
●ひきこもり問題を抱える方の総合的支援
●ひきこもり問題を抱える家族等の総合的支援
- 15 呉市青少年指導センター**
●学校教育や家庭教育などの教育に関する相談

- 16 三次市こども応援センター**
●登校支援、集団適応支援、進路相談への助言
●支援に応じた情報提供、関係機関への紹介
- 17 広島県北部こども家庭センター**
●18歳未満の子どもに関する相談
- 18 三次市こども発達支援センター**
●個別発達相談、運動発達相談、言語発達相談
- 19 大竹市こども相談室**
●児童生徒に学習の場の提供や自立を支援
- 20 ★教育センター・心のふれあい相談室**
●いじめや不登校等の悩みについての教育相談
●不登校児童生徒に対する適応指導
- 21 ★広島県発達障害者支援センター**
●相談支援、発達支援、就労支援
- 22 児童青少年総合相談室(東広島市児童青少年センター内)**
●教育相談・カウンセラー・児童厚生員による相談
- 23 ★広島県立総合精神保健福祉センター**
●精神保健福祉相談(面接相談)
●精神科デイケア(通所リハビリテーション)



広島県の青少年のマスコット
ゆっぴー

ひきこもり支援

12 広島ひきこもり相談支援センター(西部センター)

〒733-0002 広島県広島市西区楠木町一丁目 8-11
TEL：082-942-3161 FAX：082-942-3162
Email：soudan@qq.pref.hiroshima.jp
HP：http://cross-hiroshima.com/

ひきこもりの問題を抱える 18 歳以上の方及びそのご家族等の支援を行います。(電話、来所または必要に応じて訪問等による相談。)来所相談は、電話で初回面談日の予約をお取りください。(担当制になっており面談の後で担当者を決めめます。)

14 広島ひきこもり相談支援センター(中部・北部センター)

〒739-0323 広島市安芸区中野東四丁目 5-25-2 F (Seno リバービレッジ内)
TEL：082-893-5242 FAX：082-893-6243
Email：soudan@qq.pref.hiroshima.jp
HP：http://ww4.enjoy.ne.jp/~h-mha/index2.html

ひきこもりの問題を抱える 18 歳以上の方及びそのご家族等の支援を行います。(電話、来所または必要に応じて訪問等による相談。)来所相談は、電話で初回面談日の予約をお取りください。(担当制になっており面談の後で担当者を決めめます。)

心や発達についての相談支援

8 広島市児童相談所

〒732-0052 広島市東区光町二丁目 15-55
TEL：082-263-0694 FAX：082-263-0705
Email：jiso@city.hiroshima.lg.jp
HP：http://www.city.hiroshima.lg.jp/www/contents/0000000000000/1110261911364/

18 歳未満の子どもに関する様々な相談に応じています。(発達、ひきこもり、不登校、保護者の病気で子育てできない、非行、心身に障害がある子どもの相談、虐待相談・通告、一時保護、乳児院や児童養護施設等入所、里親養育、他機関紹介等)

9 広島市こども療育センター

〒732-0052 広島市東区光町二丁目 15-55
TEL：082-263-0683 FAX：082-261-0545
HP：http://www.hsfj.city.hiroshima.jp/index.html

こどもの心身の発達とこころの課題についての相談や医学的診断、判定を行うことにより、それぞれの課題の早期発見、早期療育と必要な訓練を実施しています。また、安佐北区・佐伯区にもセンターがあります。

10 広島市発達障害者支援センター

〒732-0052 広島市東区光町二丁目 15-55
TEL：082-568-7328 FAX：082-261-0545
HP：http://www.hsfj.city.hiroshima.jp/020201010700kodomohattatsu.html

発達障害のある方の生活に関わること相談に応じ、関係機関や支援機関等を紹介するとともに、ご家族や関係者の皆さんへのアドバイスや情報提供を行います。また、労働機関関係と連携し就労に関するご相談や情報提供を行います。

18 三次市こども発達支援センター

〒728-0025 三次市粟屋町 949-2 粟屋西自治交流センター内
TEL：0824-62-2788 FAX：0824-62-2776

個別発達相談、運動発達相談、言語発達相談に応じます。

20 ★教育センター・心のふれあい相談室

〒739-0144 東広島市八本松南一丁目 2-1
TEL：082-428-7110(心のふれあい相談室)
082-420-1313(いじめダイヤル 24)
HP：http://www.hiroshima-c.ed.jp

不登校、いじめの問題に関する児童生徒、保護者及び教職員等の相談や、不登校児童生徒に対する集団活動指導、学習援助を行います。

21 ★広島県発達障害者支援センター

〒739-0133 東広島市八本松町米満 461
TEL：082-497-0131 FAX：082-427-0280
Email：hiroshima-scdd@forest.ocn.ne.jp
HP：http://www18.ocn.ne.jp/~h-scdd/

電話や来所していただき、発達障害に関するご相談をお受けし、情報提供やアドバイス、関係機関の紹介等を行います。(来所希望の方はご予約が必要。)就労支援については就労支援機関と連携していきます。

23 ★広島県立総合精神保健福祉センター

〒731-4311 安芸郡坂町北新地 2-3-77
TEL：082-884-1051 FAX：082-885-3447
Email：shcchiki@pref.hiroshima.lg.jp
HP：http://www.pref.hiroshima.lg.jp/site/paraemoa/

思春期精神保健、アルコールや薬物等の依存症、精神障害者の保健と福祉、その他対人関係や職場のストレス等に関する相談を行っています。(必要な場合は精神科医が診療を行います。)

就職支援

13 ひろしま北部若者サポートステーション

〒731-0223 広島市安佐北区可部南五丁目 13-21
TEL：082-516-6557 代表
Email：hiroshima-saposute@roukyou.gr.jp

ご相談者の心に寄り添って、段階にあわせた「計画」「体験」「確認」「見直し」を繰り返し、目標に向けてサポートします。

学習・就学支援

1 広島市青少年総合相談センター

〒730-8586 広島市中区国泰寺町一丁目 4-15
TEL：082-242-2117(青少年相談) 082-242-2110(いじめ 110 番)
082-242-7867(暴走族・少年非行防止相談センター)
FAX：082-242-2018
HP：http://www.city.hiroshima.lg.jp/www/contents/0000000000000/1139965146248/(青少年相談・いじめ 110 番)
http://www.city.hiroshima.lg.jp/www/contents/0000000000000/1110957239371/(暴走族・少年非行防止相談)

いじめ、不登校、友だち関係、学習、進路、子育て等、専門の相談員と一緒に解決方法を考えます。学校、警察等の関係機関と連携し、電話相談、面接等により、非行からの立ち直りに向けた支援を行います。

15 呉市青少年指導センター

〒737-8509 呉市中央 6-2-9
TEL：0823-25-3519 FAX：0823-24-8989
Email：gakuan@city.kure.lg.jp
HP：http://www.city.kure.lg.jp/

いじめや不登校等、青少年に係る問題に悩む児童生徒や保護者に対する電話や来訪による相談を受け付けています。

19 大竹市こども相談室

〒739-0605 大竹市立戸一丁目 8-5
TEL：0827-54-0021 FAX：0827-54-0039

学校と家庭との中間的役割を担い、児童生徒に対する学習の場の提供や自立に向けたきめ細かな支援を行います。

16 三次市こども応援センター

〒728-0011 三次市十日市西六丁目 10-45
TEL：0824-65-0277 FAX：0824-62-6288
Email：gakkou@city.miyoshi.hiroshima.jp
HP：http://www.city.miyoshi.hiroshima.jp/

小・中学生の本人や保護者から相談を受け、登校支援、集団適応支援、進路相談、助言、情報提供、関係機関への紹介をしています。未就学児の保護者からの就学相談も受け付けています。

22 児童青少年総合相談室(東広島市児童青少年センター内)

〒739-0043 東広島市西条西本町 28-6 東広島市児童青少年センター内
TEL：082-422-3749 直通

いじめ・不登校・問題行動・子育ての悩み・学校等における諸問題等、教育一般に関わる相談に応じます。

その他の相談支援

2 こころの健康相談室

〒730-0011 広島市中区基町 5-61
TEL：082-211-0791 FAX：082-211-0791

広島市内の学校教職員及び保護者の学校教育活動における精神保健上の問題について相談を受け、専門的立場からの指導及び助言します。

4 広島市精神保健福祉センター

〒730-0043 広島市中区富士見町 11-27
TEL：082-245-7731 FAX：082-245-9674
Email：seisin-s@city.hiroshima.lg.jp
HP：http://www.city.hiroshima.lg.jp/www/contents/0000000000000/1191568487462/index.html

思春期の心の悩み、ひきこもり、家庭・職場等における対人関係、うつ病など精神的な病気に関すること、アルコール・薬物問題、自死遺族の心の痛みなどに関する相談を行っています。

6 ★非行問題相談室(広島少年鑑別所内)

〒730-0823 広島市中区吉島西三丁目 15-8
TEL：082-543-5775 直通
FAX：082-504-4063

子どもの問題でお悩みの保護者、先生等の関係者からの相談に応じています。(非行、家庭内暴力、学校不適應、登校拒否、交友関係問題、いじめ、ひきこもり等)面接相談のほか、心理検査や発達検査等も実施可能です。

7 ★少年サポートセンター(広島県警察本部 少年対策課内)

〒730-8507 広島市中区基町 9-42 広島県警察本部少年対策課内
TEL：082-228-0110 代表 082-228-3993(ヤングテレホン)
HP：広島県警察ホームページより

少年自身の悩み事や非行等に関する相談に応じ、助言指導するなど立ち直りを支援するほか、性犯罪やいじめ等の被害を受けた少年に対して、カウンセリング等の継続的な支援を行います。

11 広島県西部こども家庭センター

〒734-0003 広島市南区宇品東四丁目 1-26
TEL：082-254-0381 FAX：082-256-5520
HP：http://www.pref.hiroshima.lg.jp/site/kodomokateicenter/1170806048844.html

18 歳未満の子どもに関する相談に応じます。(言葉の遅れなどの発達の遅れ・集団になじめないなどの行動・家庭の事情で子どもを育てるのが難しい・家出や不良交遊・不登校、登校しぶり・児童虐待・里親に関する相談)

17 広島県北部こども家庭センター

〒728-0013 三次市十日市東四丁目 6-1
TEL：0824-63-5181 FAX：0824-63-9743
HP：http://www.pref.hiroshima.lg.jp/site/kodomokateicenter/1170806048844.html

18 歳未満の子どもに関する相談に応じます。(言葉の遅れなどの発達の遅れ・集団になじめないなどの行動・家庭の事情で子どもを育てるのが難しい・家出や不良交遊・不登校、登校しぶり・児童虐待・里親に関する相談)

就職支援

3 広島市若者フリースペース

〒730-0013 広島市中区八丁堀 3-2 ユーストピア中央(中央勤労青少年ホーム)内
TEL：082-222-6123 FAX：082-222-6123
Email：furusupe2011@yahoo.co.jp
HP：http://www.city.hiroshima.lg.jp/www/contents/0000000000000/1304326995758/index.html

居場所の提供・相談を行っています。また、コミュニケーション能力向上のための行事及び意見交換や、就職活動支援のための基礎研修、ニート状態にある若者や保護者、支援者等を対象とした講演会等を開催しています。

5 広島地域若者サポートステーション(若者交流館)

〒730-0013 広島市中区八丁堀 16-14 第二広電ビル 5 階
TEL：082-511-2029 FAX：082-228-6029
Email：kouryukan@festa.ocn.ne.jp
HP：http://wakamono-kouryukan.jp/

職業的自立に向け、ご本人又はご家族の相談窓口を設置し、個別・継続的な支援(コミュニケーションプログラム、職場体験等)を行っています。学校中退者等の復学・就職を目標とした訪問支援も行っていきます。

	支援分野	支援機関名	連絡先	支援分野	支援機関名	連絡先
NPO など 民間支援機関	ひきこもり支援	NPO 法人イーズ	082-209-1215	心や発達についての相談支援	NPO 法人広島発達支援の会リバーシー	082-274-1153
	ひきこもり支援	KHJ 広島「もみじの会」	082-924-2922	就職支援	NPO 法人地域福祉活動支援協会 人間大好き	082-427-3138
	ひきこもり支援	NPO 法人青少年交流・自立・支援センター CROSS	082-942-3160	学習・就学支援	NPO 法人あいびい	082-424-3391
	ひきこもり支援	一般社団法人青少年ワークサポートセンター広島	082-569-5252	学習・就学支援	NPO 法人安芸ソーシャルサポートの会	082-821-0345
	ひきこもり支援	NPO 法人寺子屋生涯共育学園	082-298-8755	学習・就学支援	NPO 法人教育サポート広島	082-548-0519
	ひきこもり支援	NPO 法人ペンカミーノ	082-578-6248	学習・就学支援	NPO 法人ふれあい館ひろしま	0846-22-9102
	ひきこもり支援	NPO 法人フリースクール・グロービー	082-516-5280	その他の相談支援	NPO 法人風の家	082-232-6696
	心や発達についての相談支援	NPO 法人コミュニティリーダー ひゅーるぼん	082-831-6888	その他の相談支援	NPO 法人ピビオ子どもセンター(子どもシェルターの運営)	082-221-9563
	心や発達についての相談支援	NPO 法人ひろしまチャイルドライン子どもステーション	082-233-8655	その他の相談支援	NPO 法人三次おやこ劇場	0824-63-1745