

2023年度 事業報告書

年月日	内容
2023年4月1日	アート体験（全3回 小松原先生、伊藤さん）
4月11日	体験活動調理実習（5月～3月 全14回）
4月18日	笑いヨガ体験
4月18日	農業体験（4月～3月 全11回）
4月22日	兵庫教育大学 ボランティアステーション 交流サッカー
5月13日	綿畑と田んぼの作業参加（5～3月 全9回、スタジオモメンさん）
5月20日	ハウジングアンドコミュニティ財団地域交流会（新潟県）
5月27日	竹内商店さん体育館でスポーツの日（5月～3月 全9回）
5月30日	楽器体験（全3回、福島さんスタジオ、ハンドベル）
6月11日	総会
7月21日	理事会
7月～8月	夏休み学習サポート
8月26日	ハウジングアンドコミュニティ財団 NPO交流の集い（東京）
8月29日	エコクッキング（西脇エコネットさん）
9月15日	西脇市人権教育協議会 野村地区研修会で活動紹介・講演
9月21日	兵教大子どもフェスタ 参加
10月29日	みらフェス 出店 / スタッフ会議
11月4日	中畑林間ファミリー園 逃走中イベント開催
11月11日	バス遠足（多可町余暇村公園）
11月30日	兵庫県青少年本部 若者の居場所ネットワーク交流会 参加
12月19日	重春グラウンドで野球（12月～3月 全3回）
12月23日	クリスマスパーティ
1月17日	若者広場お出かけDAY（イオン加古川）
1月27日	理事会
2月14日	北はりまソーシャルトーク出演
2月21日	兵教大 ネットワーク交流会 参加
2月23日	子どもの権利学習会
2月27日	ベビーマッサージ
3月16日	若者広場お出かけDAY（播磨町 大中遺跡）
3月18日	NPO経営アドバイス会議

事業概要

① 子どもの居場所

(公財)ハウジングアンドコミュニティ財団助成事業
ひょうごボランタリープラザ助成事業

開設日：毎週火曜日・土曜日 10時～15時

対 象：0～18歳の児童とその保護者、家族等

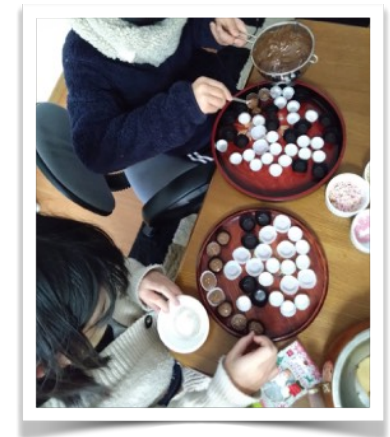
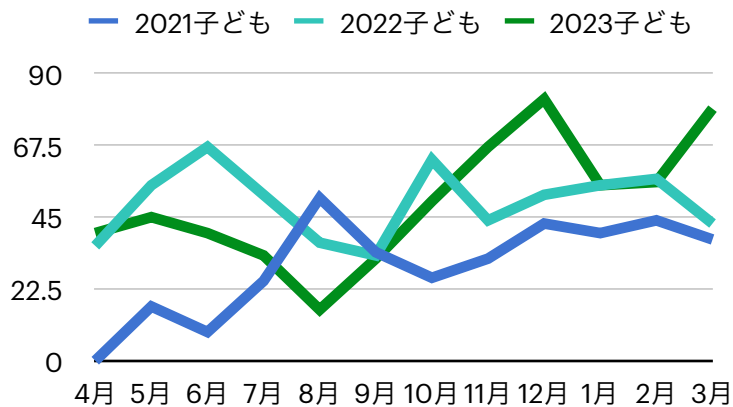
内 容：体験活動を中心に室内や戸外で遊ぶ。

<利用者数> 子ども：のべ595名

<開催日数> 103日



↑ハロウィンランタン作り



↑バレンタインチョコ作り

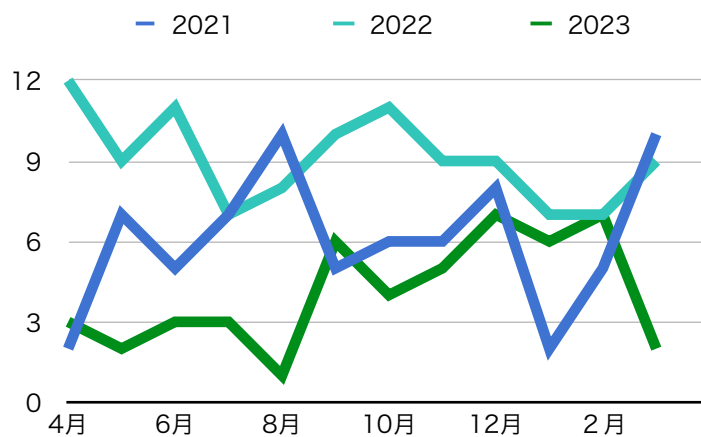
② 発達支援の広場

開設日：随時

対 象：生きづらさを抱えた子どもとその家族

内 容：子どもさんの相談や良好な発達を促す遊びの教室、学習支援

<利用者数> のべ49名



<担当者より>

・ 子どもの発達に不安のある保護者からの相談を、てとて広場で受けた。保護者から子どもの特徴的なエピソードを伺い、その子の発達特性や困り感の原因をいっしょに探り、効果的な支援方法を提案することができた。障害の診断がある子どもだけでなく、理由はよくわからないが学校生活がうまくいかない、不登校になっているという子どもの相談も多い。子ども理解を深め、長期的で広い視野で子どもをとらえるように話をすると、保護者の視点が広がり、おのずと接し方をかえようとするので、時間をかけてじっくり相談することは大変有効であった。

・ 障害や発達特性が原因で学習や社会生活に支障をきたしている子どもに対して、療育的な関りを持った。コミュニケーションの苦手な女性に対して遊びや作業を共にしながら話す機会を持ったことで、話すことに自信をもって関わってきた。就学前の幼児には、遊びを中心にに関わりつつ、認知学習につながるような関りも工夫している。

③ 学習支援事業

(公財) ひょうごコミュニティ財団 助成事業

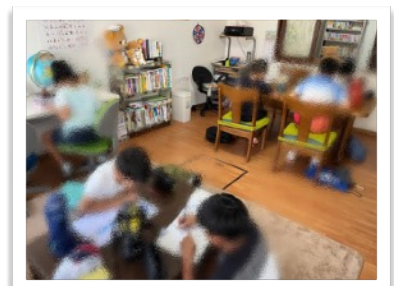
開設日：毎週金曜日 17時半～21時、

火曜日・土曜日随時

夏休み中 火・木・土曜日 10時～15時

対 象：小学生・中学生・高校生

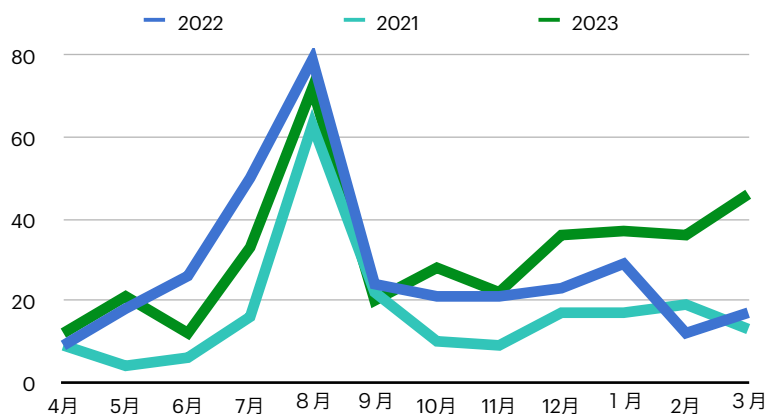
内 容：宿題などの学習。個別学習サポート。



↑ 夏休み学習サポート

<利用者数> のべ 372名

<開催日数> 73日



↑ 中高生の学習サポート

④ 大人の居場所

令和5年度 共同募金配分金事業（大人の居場所、パソコン講座、若者広場、ほっこりお話広場）

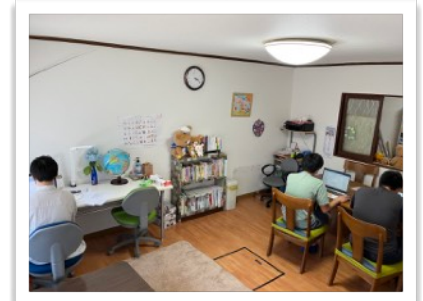
開設日：毎月1回不定期日曜日 13時～15時

対 象：18歳以上の大人

内 容：生きづらさを抱えた大人の茶話会

<利用者数> のべ53名

<開催回数> 11回



↑ パソコン講座

⑤ 若者広場・パソコン講座・ワークサポート

開設日：毎月1回（若者・パソコン）

対 象：生きづらさを抱えた高校生以上

内 容：自由におしゃべりをする、お出かけDAYの相談

パソコンは文章作りや表計算のスキルアップ

ワークサポートは随時、作業等の練習

<利用者数> 若者/のべ17名、PC/定期3名

<開催回数> 若者15回、PC10回、



↑ ワークサポート

⑥ 子育て応援事業

開催日：2月27日、3月9日

対 象：子育て中の親子・家族

内 容：ベビーマッサージ

<利用者数> 4組の親子

⑦ ほっこりお話し広場

開催日：4/29、9/9、3/2

対 象：生きづらさを抱えた子どもの保護者

内 容：お茶を飲みながらお話しする

<利用者数> 11名

<開催回数> 3回



↑ ほっこりお話し広場

⑧ 生活支援・子ども用品リサイクル

西脇市生活困窮者自立支援機能強化事業補助金

<開催時期> 4月～3月 配布個数：122箱

対 象：ひとり親家庭または障がい児、不登校児童のいる家庭

内 容：食料品や日用品を詰めた箱を定期的に希望者を募り配布

⑨体験活動

令和年5度上期「ひょうご子ども・若者応援団」一般助成事業

農業：西脇市内と多可町の畑で農作業

プランター野菜、花植え、

スタジオモメンさんの綿畑作業

＜開催回数＞20回

＜参加者数＞のべ77人

指導：藤原晃さん、市位葉子さん、

スタジオモメンさんほか

調理：みらいえ調理室で調理実習と食事

＜開催回数＞14回

＜参加者数＞のべ87人

メニュー：チラシ寿司、春巻き、コロッケ、

照り焼きチキン等

指導：神月由美子さん

楽器：ギター、ドラム等、ハンドベル

＜開催回数＞3回

＜参加者数＞のべ13人

指導：福島さん、高橋さん、笹倉さん

スポーツ：野球、サッカー、体育館

＜開催回数＞12回

＜参加者数＞のべ89名

指導：竹本さん、

協力：兵庫教育大学ボランティアの皆さん

アート：絵画、パステルアート

＜開催回数＞3回

＜参加者数＞のべ12名

指導：小松原ケンスケさん、伊藤真理さん

⑩子どもの権利学習会

日時：2月23日（祝・木）13時半～15時

場所：オリナス はぐくむスタジオ

参加者数：30人

講師：坂本知可先生（兵庫県弁護士会）



↑ 綿畑で草取り



↑ 玉ねぎ収穫



↑ クッキング巻き寿司



↑ 兵教大で交流サッカー

その他イベント

★みらフェス出店 10月29日（日）
飲み物の販売と子どもの古着等販売

★逃走中 11月4日（土）12時40分～16時
中畑林間ファミリー園にて
ボランティアグループ1 POMEさんと協働開催
参加者数：37名



↑ みらフェス出店