

守りたいのは
利用者一人ひとりの
個性と尊厳です

社会福祉法人

恵望会

社会福祉法人恵望会基本方針

1. 恵望会は、介護や支援を必要とする方と職員が、豊かな人間関係のもと、共に生きることを喜び、人としての尊厳を尊重して、福祉事業の運営に努めます。
2. 恵望会は、施設の機能と在宅サービス等を効率的に運営し、地域の方々と連携をはかり、包括的な福祉事業を積極的に推進します。
3. 恵望会は、利用者の多様なニーズに合わせ、家族的和合のもとに医療的管理、事故の防止に努め、全ての設備や機能を常に充実整備して、快適で住みよい環境づくりを行うと共に働きやすい環境づくりに努めます。

特別養護老人ホーム 恵望園

ユニット型 定員：71名（ 2階・3階 ）

全室個室で8人から9人ごとのユニットに分かれています。

入園者一人ひとりの多様性と人間の尊厳を尊重し、施設に携わる人々、地域の人々の連携により生きがいのある安心で快適な生活をおくることができる空間づくりを目指してまいります。

ご利用いただける方

原則65歳以上の介護保険による要介護3から5の認定を受けられた方で、常時介護が必要であり、在宅での介護が困難な方が対象となります。

（要介護1と2の方も特例的に入所が認められる場合があります。）

サービスの内容

施設介護サービス計画に基づいて、食事、入浴、排泄などの介護や、日常生活上のお世話、機能訓練、健康管理などのサービスを提供しています。

利用者にあつた入浴方法を提供する等、入居されている皆様が健康で楽しく安全に生活して頂けるよう、心がけております。

入居をご希望の場合、ご連絡いただければ入居に必要な書類をお渡しいたします。

見学も随時受け付けておりますので、お気軽にご連絡ください。

住 所：恵庭市柏木町429番地6

電話番号：0123-33-2388

F A X：0123-33-2397



共同生活室



居室



地域密着型特別養護老人ホーム 恵望園はなえにわ

地域密着型特別養護老人ホームとは、定員29名以下の小規模で運営される介護老人福祉施設で、入居者様一人ひとりの意志及び人格を尊重し、入居前の地域での生活と入居後の生活が連続したものとなるように配慮しながら、入居者様が相互に社会的関係を築きながら、自律的な日常生活を営むことを支援する施設です。

ご利用いただける方

原則65歳以上の恵庭市在住の方で、介護保険による要介護3から5の認定を受け、常時介護が必要であり、在宅での介護が困難な方が対象となります。
 (要介護1と2の方も例外的に入所対象となる場合があります。)

ユニット型個室 (1階) 定員10名

全室個室、1ユニットのユニット型施設となります。

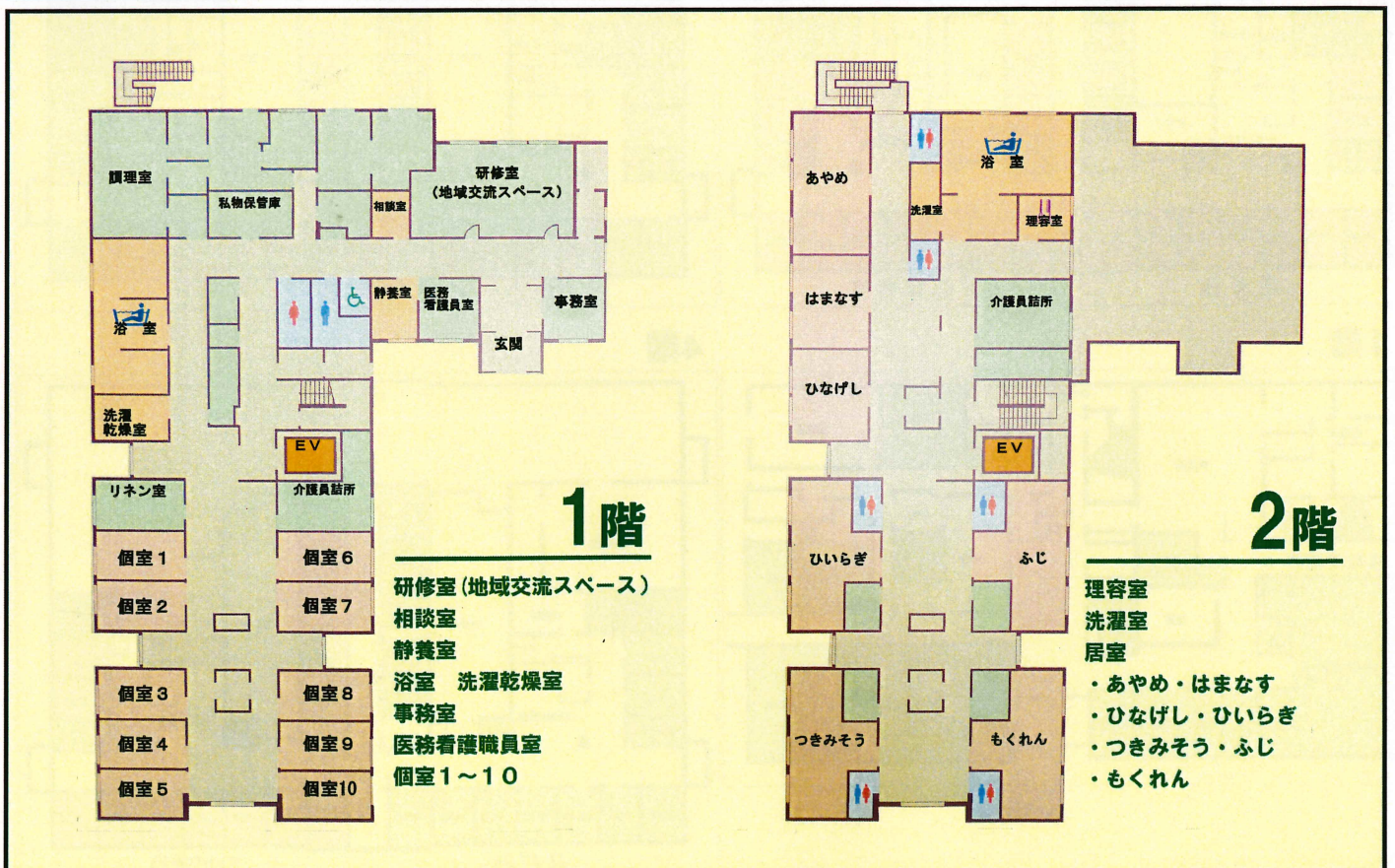
従来型多床室 (2階) 定員19名

1部屋の定員が2人から3人の多床室の従来型施設となります。



住所：恵庭市柏木町429番地16
 電話番号：0123-21-8813
 F A X：0123-33-2397

施設内案内図



短期入所生活介護(介護予防) 定員18名 (4階)

全室個室で9人ごとのユニットに分かれています。
ご家族の方の都合で一時的に家庭での介護が困難な時ご家族に代わって入所サービスと同様のサービスを提供します。

ご利用いただける方

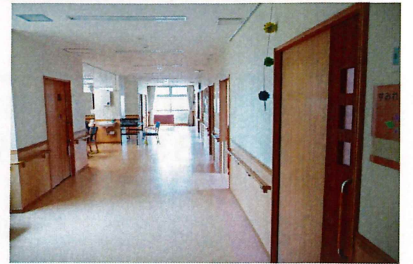
介護保険による要支援1、2、要介護1から5の認定を受けられた方が対象となります。

ご利用方法

利用を希望される方は、担当のケアマネジャーにご相談ください。利用の調整をいたします。

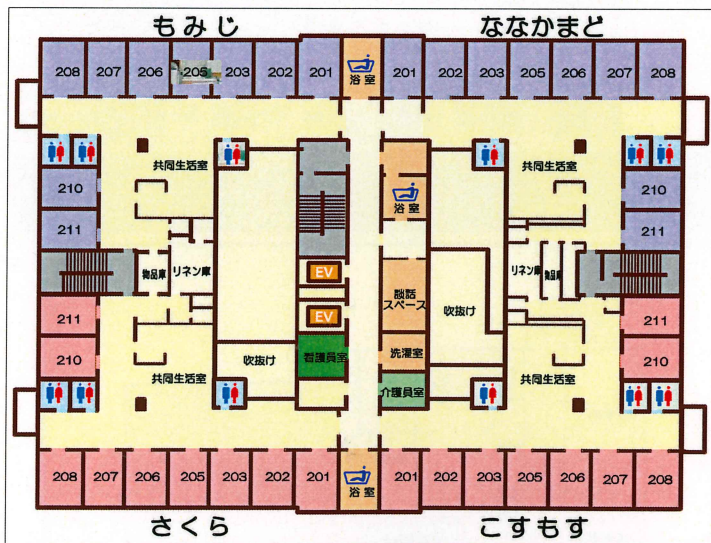
もしケアマネジャーが決まっていなければ、直接ご連絡ください。見学も随時受け付けております、お気軽にご連絡ください。

住 所：恵庭市柏木町429番地6
電話番号：0123-33-2388
F A X：0123-33-2397



施設内案内図

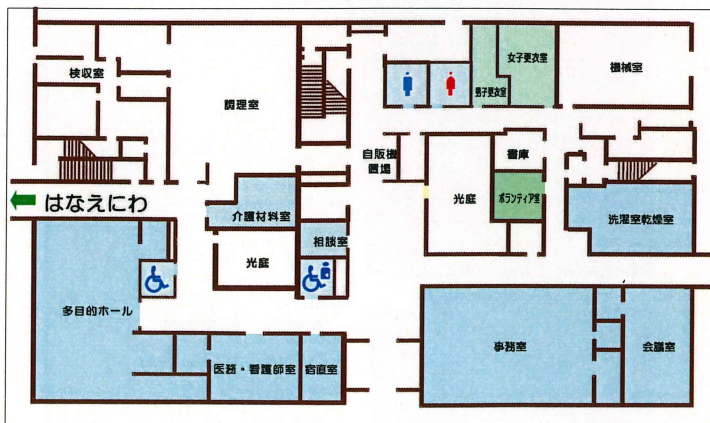
2階



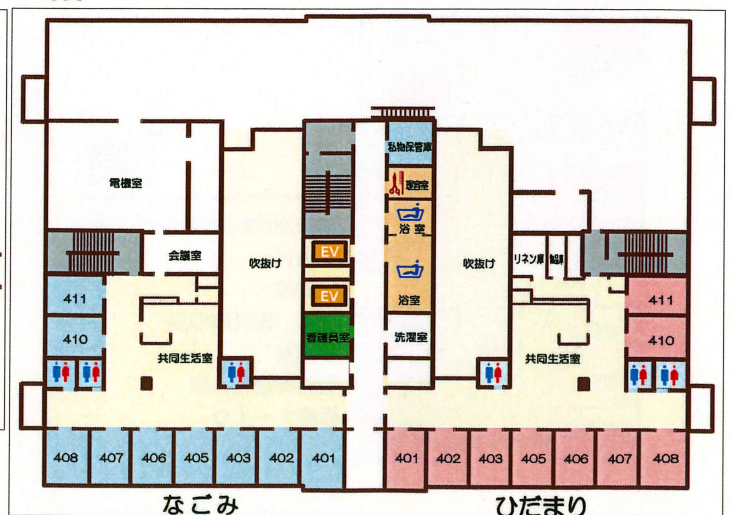
3階



1階



4階



デイサービスセンター（通所介護）

要支援・要介護と認定された方の心身の特性を踏まえて、生活の質の確保を重視した在宅生活が続くことができるようご支援し、利用者様の社会的孤立感の解消や心身機能の維持並びにご家族の身体的、精神的負担の軽減を図るために、送迎・入浴・食事・レクリエーション・機能訓練等のサービスを提供させていただいております。

ご利用いただける方

介護保険認定調査により、要支援1～2、要介護度1～5、もしくはサービス事業対象者の判定を受けられた在宅で生活されている方がご利用になれます。

営業日・サービス提供時間

営業日：月～金曜日（土・日曜日休み）
※年末年始休業（12月30日～1月3日）
サービス提供時間：9時00分～15時15分
（送迎は早い時間から行っております。）

見学、体験利用を随時受け付けておりますので、お気軽にご連絡ください。

恵望園デイサービスセンター

利用定員：29名
施設住所：恵庭市柏木町429番地6
電話番号：0123-34-8461
FAX：0123-34-8561



こがねデイサービスセンター

利用定員：39名
施設住所：恵庭市黄金南5丁目11番地4
電話番号：0123-35-1070
FAX：0123-35-1072



提供地域：恵庭市全域（こがねデイサービスセンターと恵望園デイサービスセンターで地域を分けさせていただく場合があります。）

恵望園居宅介護支援事業所

利用者様のご家庭を訪問して、利用者様の心身の状況、置かれている環境等を把握したうえで、居宅介護サービス及びその他の必要な保健医療サービス、福祉サービス（指定居宅サービス等という。）が、総合的かつ効率的に提供されるように配慮して、居宅サービス計画（ケアプラン）を作成します。

居宅計画作成後、各種調整・連絡・代行申請、居宅サービス計画の変更、介護保険施設への紹介等の便宜を供与します。

住所・電話番号

事務所住所：恵庭市柏木町429番地6
（特養恵望園事務所内）
電話番号：0123-33-2388
FAX：0123-33-2397

営業日・受付時間

営業日：月～金曜日（土日・祝日休み）
※年末年始休業（12月30日～1月3日）
受付時間：8時30分～17時30分

※居宅介護支援事業所が提供するサービスについては、通常、利用料金は介護保険から10割給付されますので、利用者様の利用料負担は原則としてはありません。

恵望会沿革

昭和51年 9月	特別養護老人ホーム恵望園建設期成会設立
昭和52年 7月	社会福祉法人恵望会設立
昭和53年 4月	特別養護老人ホーム恵望園開設（定員50名）
昭和55年11月	第2期増設工事終了（30名増床、定員80名）
昭和59年12月	第3期増設工事終了（20名増床、定員100名）
平成 7年 3月	恵庭市高齢者福祉計画に基づき、併設型デイサービスセンター 在宅介護支援センター工事終了、同開設 ショートステイ専用室増設（定員10名）
平成12年 4月	単独型デイサービス 恵庭市こがねデイサービスセンター 在宅介護支援センター工事終了、同開設 恵望園居宅介護支援事業所開設
平成19年 4月	恵庭市みなみ地域包括支援センター（たよれーるみなみ） 恵庭市ひがし地域包括支援センター（たよれーるひがし）事業を 恵庭市より受託。（在宅介護支援センターより移行）
平成24年 3月	地域密着型特別養護老人ホーム恵望園はなえにわ工事終了、同開設 （定員：ユニット型個室10名、多床室19名）
平成26年 2月	特別養護老人ホーム恵望園改築工事終了 （定員：特別養護老人ホーム ユニット型個室 71名） （定員：ショートステイサービス ユニット型個室 18名）



開設当初の恵望園



昭和59年当時



平成10年当時



平成26年改築時

恵望会名前の由来

特別養護老人ホーム恵望園は、恵庭市内でも小高い丘の上にあります。眼下に恵庭市内の街並みが広がり、天気の良い時は遥か夕張山系の雄大な姿が望めます。恵庭市の発展に尽くしてきたお年寄りの方々に、伸びゆく故郷を眺めながら豊かな老後を送っていただきたい。

「恵庭を望む」
ここから「恵望会」の名前がつけられました。



【交通のご案内】

特別養護老人ホーム恵望園・はなえにわ
居宅介護支援事業所・恵望園デイサービスセンター

乗用車をご利用の場合 ■札幌方面より
道道46号線 玉造工場前交差点を右折直進し、案内看板にしたがって左折「北恵庭駐屯地」隣接。

バスをご利用の場合 ■恵庭駅より
「JR恵庭駅西口」から「ecoバス」乗車（コースA）
「セイコーマート文京店」下車徒歩10分

恵庭市こがねデイサービスセンター

乗用車をご利用の場合 ■札幌方面より
国道36号線 セブンイレブン恵庭バイパス店通過後初めの
交差点を左折後、3番目の交差点を右折

バスをご利用の場合 ■恵庭駅より
「JR恵庭駅東口」から「ecoバス」乗車（コースB）
「黄金ふれあいセンター」下車

社会福祉法人 恵望会

〒061-1423 恵庭市柏木町429番地6 TEL 0123-33-2388 FAX 0123-33-2397
Email: keiboukai-honbu@keibouen.jp URL: http://www.keibouen.jp/

お問い合わせ
お申し込み

- 特別養護老人ホーム恵望園・ショートステイ・恵望園居宅介護支援事業所
〒061-1423 恵庭市柏木町429番地6 TEL 0123-33-2388 FAX 0123-33-2397
- 地域密着型特別養護老人ホーム恵望園はなえにわ
〒061-1423 恵庭市柏木町429番地16 TEL 0123-21-8813 FAX 0123-33-2397
- 恵望園デイサービスセンター
〒061-1423 恵庭市柏木町429番地6 TEL 0123-34-8461 FAX 0123-34-8561
- 恵庭市こがねデイサービスセンター
〒061-1409 恵庭市黄金南5丁目11-4 TEL 0123-35-1070 FAX 0123-35-1072

