



社会福祉法人 ラポール



ごあいさつ

社会福祉法人ラポールは、どんなに障がいが高くてもその人に必要な支援を提供しながら地域としっかり関わりを持ち、障がい者自身の立場からの就労支援・余暇活動支援を提供していく事を基本に平成18年に発足し、今日まで福祉サービスの支援を提供してまいりました。

私たちスタッフは、提供する支援をしっかり見て言葉でしっかり伝え、国連の障害者権利条約に基づき、障害のある本人の意思決定支援を目標に、障がい者の人権と主体性が尊重され「その人らしさ」が持ち続けられるよう関わりを持たせていただきます。

今後も、愛され・信頼され、互いに認め合う施設を目指して役職員一層努力してまいります。



理事長 梶 雅博

理 念

1

愛

ご縁をいただくすべての方々に敬愛と感謝の気持ちを持って関わりを持たせていただく施設であること

2

開

常に情報を公開し、社会・地域に開かれた地域社会の拠点となるような施設であること

3

創

時代の流れを正しく読み取り、前例や固定概念にとらわれず、何事も常に前向きに挑戦していく施設であること

目 的

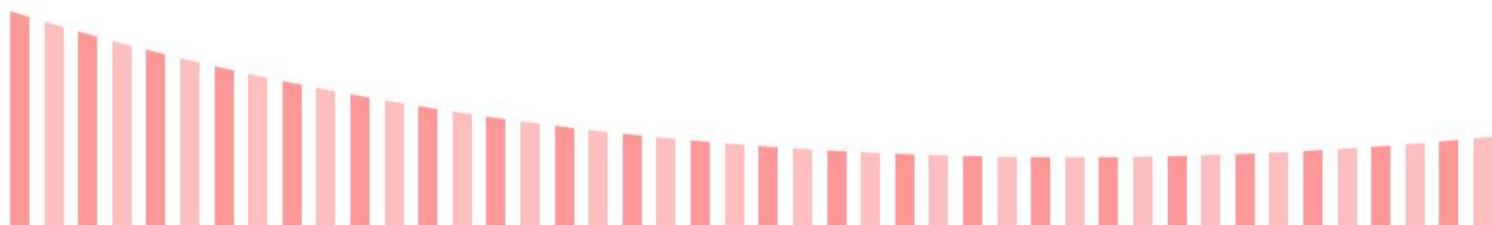
障がいのある方々の地域社会生活支援・就労支援（生産活動・一般就労）余暇活動支援を通じてゲスト個々の自己実現を目指す。更に、緊急時支援の在り方・受け入れ態勢の充実を図る。

基本方針

ゲスト主体の支援

質の高い多様な支援

地域生活支援の充実



運営施設

～その人らしさが持ち続けられるように～

当法人では、学齢期から成人期まで、その方のライフステージに合わせて一貫した支援を行ってまいります。各関係機関との連絡調整を行いながら、その人らしさが持ち続けられるよう支援を提供いたします。

学齢期

放課後等デイサービス
かぜのおか



就労継続支援事業（B型）
風の丘



グループホーム
風の丘ホーム小郡



青年期・成人期

生活介護 風の丘



就労継続支援事業（B型）風の丘

一般企業等での就労が困難な人に、働く場を提供するとともに、知識及び能力の向上のために必要な訓練を行います。就労や生産活動等の機会を提供することによって、就労への移行に向けた支援を目的としています。また、ゲストの主体性を尊重し、季節ごとの行事やイベント等の年間行事を行います。ゲストの皆さんが明るく、笑顔で、そして心豊かになるような環境を共に作り上げたいと思っています。

施設詳細



施設名称：就労継続支援事業（B型）風の丘
TEL：0942-23-8885

所在地：〒838-0136 福岡県小郡市上西鰯坂37番地1
TEL：0942-23-8885 / FAX：0942-73-3156
指定年月日：平成19年5月1日



食 堂



1F 作業室



2F 作業室

サービス条件・概要

対象者	一般企業等に雇用されることが難しい方や、一定年齢に達している方などが、就労の機会等を通じ、生産活動にかかる知識及び能力の向上や維持が期待される方が利用できます。 また、利用するには受給者証が必要です。
利用定員	40名
支援内容	就労機会、生産活動その他の活動の機会の提供 就労に必要な知識及び能力の向上のために必要な訓練 その他の必要な支援
職員体制	施設長、サービス管理責任者、生活支援員、職業指導員、給食調理員、事務員
協力医療機関	医療法人やなぎ医院

利用料について

利用料金（1日あたり）

- ◆就労継続支援（B型）利用料
市町村の決定による受給者証に記載される負担額
- ◆昼食代 1食 350円（食事提供体制加算 対象者）
- ◆行事参加費等は、実費です。



運動会の様子

一日の流れ

8:30	送迎
9:30	出勤
9:45	体操・朝礼
10:00	作業
12:00	昼食
13:00	作業
15:00	掃除・終礼
15:30	送迎・退勤



買い物訓練

※作業の途中に10分休憩があります。

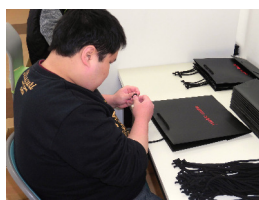
作業内容

【施設外部門】



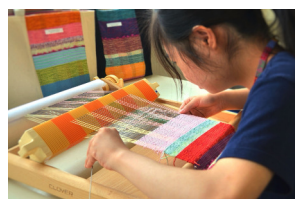
高齢者施設への清掃業務や、農家様より依頼を受けて苗植え、収穫などを行っています。

【施設内作業】



紙袋、紙箱の作成や種芋、球根等の仕分け、梱包などに取り組んでいます。

【機織り部門】



ヘアゴムなどの小物からバッグまで、個性豊かな色合いと柄で作ります。

【イラスト部門】



個性的なイラストを使用し日々、商品開発に取り組んでいます。



オリジナルの機織り製品

放課後等デイサービス かぜのおか

障がいのある小学生から高校生までの児童に対して、放課後及び夏休みなどの長期休暇を利用し個々の能力に応じた活動を提供する事で、子どもたちの主体性や創造性を育み、集団活動を通して、将来社会の一員として暮らしていく上で必要となる力（ソーシャルスキル）の獲得をサポートしていきます。

施設詳細



施設名称：かぜのおか
TEL：0942-23-8885

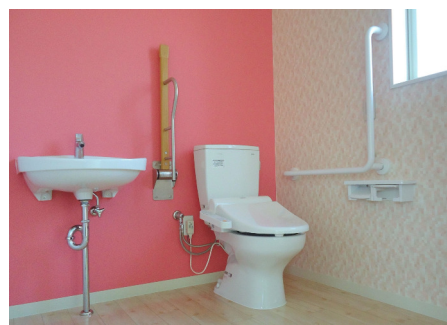
所在地：〒838-0136 福岡県小郡市上西鰐坂37番地1
TEL：0942-23-8885 / FAX：0942-73-3156
指定年月日：平成26年4月1日



プレイルーム



洗面所



車椅子対応トイレ

サービス条件・概要

対象者	小学生から高校生までの、受給者証をおもちの就学児
利用定員	10名
支援内容	・ 基本的な生活習慣が身につけられるよう、各自のペースに合わせた支援を行います（友達と楽しく過ごすことができる・あいさつができる・自己決定ができる） ・ 「ほっとできる居場所づくり」を支援します
休園日	日曜日・年末年始・お盆
職員体制	管理者、児童発達支援管理責任者、児童指導員(社会福祉士)、保育士、言語聴覚士
協力医療機関	医療法人やなぎ医院



利用料について

利用料金

- ◆放課後等デイサービス 利用料
保護者の所得に応じて、市町村が決定します。
(受給者証に記載されます)
- ◆手作りおやつ代 1食50円
- ◆配食サービス(昼食) 1食350円
- ◆行事参加費等は、実費です。



おでかけの様子

一日の流れ

【放課後】

- 15:30～ 送迎(学校終了後)
おやつ
個別・集団活動
(宿題・机上課題・運動遊び等)
- 16:45～ 帰りの会
17:00～ 送迎



制作活動



クッキング



お仕事体験

【土曜日・長期休暇など】

- 9:00～ 送迎
10:00～ 朝の会
10:30～ 全体活動
(おでかけ、制作、クッキング等)
- 12:00～ 昼食(お弁当または配食サービス)
13:00～ 個別・集団活動(ことばの教室等)
14:30～ 掃除
15:00～ おやつ
15:30～ 帰りの会
16:00～ 送迎

支援内容

【少人数クラス制】



学年(年齢)や障害特性によってクラス編成を行い、1クラス5名程度の少人数制で分散支援を行います。

【リハビリテーション】



言語障害、コミュニケーション障害のあるゲストに対し言語聴覚士が定期的に評価し言語訓練を行います。

グループホーム 風の丘ホーム小郡

地域において自立した日常生活を営む上で相談等の援助が必要な障がい者の方が対象です。ゲストの意思および人格を尊重し、家事等の日常生活上の支援、相談支援や関係機関との連絡調整等必要なサービスを提供します。また、地域や家庭との結び付きを重視し、家庭的な雰囲気の中で、その人らしい生活が送れるような支援を目指します。

施設詳細



施設名称：風の丘ホーム小郡
TEL：0942-23-8885

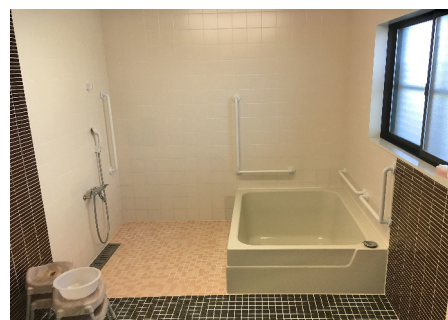
所在地：〒838-0136 福岡県小郡市上西鰐坂180番地3
TEL：0942-23-8885 / FAX：0942-73-3156
指定年月日：平成23年9月1日



キッチン



ダイニング



バスルーム

サービス条件・概要

対象者	地域での一人暮らしに少し不安がある方、食事作りや身の回りのことをもう少しできるように練習したい方などが利用できます。 また、利用するには受給者証が必要です。
利用定員	7名
支援内容	日常生活の援助（入浴、食事、家事等）、生活上の相談及び助言、健康管理、関係機関との連絡等
職員体制	管理者、サービス管理責任者、世話人、生活支援員、宿直者
協力医療機関	医療法人やなぎ医院・平田歯科医院

利用料について

利用料金（1月あたり）

◆グループホーム利用料

市町村の決定による受給者証に記載される負担額

◆家賃等

部屋代 25,000円

食事代 朝250円、昼450円、夕450円

水光熱費 10,000円

日用品費 2,000円

※市町村より、特定障害者特定給付費10,000円/月の
家賃補助があります。

◆行事参加費等は、実費です。



食事作り（月1回実施）

一日の流れ

【 平 日 】

7:00 起床・身支度
7:30 朝 食
8:30 出 勤
17:00 帰宅・片付け
夕食準備
18:00 夕 食
19:00 入浴・洗濯
自由時間
22:00 就寝

【 休 日 】

外泊や外出をしたり、世話人さんやヘルパー
さんと一緒に過ごしたりします。



ハロウィンパーティー

イベント



お花見



野球観戦



日帰り・一泊旅行



保護者様と交流（忘年会）

生活介護 風の丘

介護を必要とする方に対して、入浴、排泄、食事等の介護、創作的活動、生産活動の機会の提供のほか、身体機能や生活能力の向上のために必要な援助、医療的ケアが必要な方への支援を行います。また、生活等に関する相談、援助も行います。また、ゲストの目標や希望に沿って1日の活動を行い、「また、いきたい！いかせたい」場所を提供いたします。

施設詳細

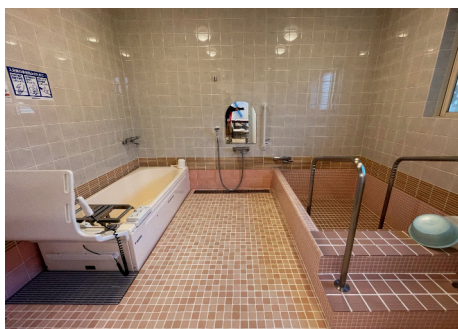


施設名称：生活介護 風の丘
TEL：0942-23-8885

所在地：〒838-0136 福岡県小郡市上西鰐坂25 - 1
TEL：0942-23-8885 / FAX：0942-73-3156
開設年月日：平成31年4月1日



食堂



浴室



車椅子対応トイレ

サービス条件・概要

対象者	・身体介護や医療的ケアが必要な方 ・18歳以上で障害区分3以上の方（50歳以上は区分2以上）
利用定員	15名
支援内容	・入浴、排泄、食事等の介助、創作的活動、生産活動の機会の提供 ・身体機能や生活能力の向上のために必要な援助 ・医療的ケアが必要な方への支援
休日	日曜日・年末年始・お盆
職員体制	管理者、サービス管理責任者、生活支援員(介護福祉士)、看護師、給食調理員
協力医療機関	医療法人やなぎ医院

利用料について

利用料金

- ◆生活介護利用料
市町村の決定による受給者証に記載される負担額
- ◆昼食代 1食 350円（食事提供体制加算 対象者）
- ◆入浴燃料代 1回 200円
（部分入浴燃料代） 1回 100円
- ◆行事参加費等は、実費です。



一日の流れ

8:30 送迎
10:00 朝礼、活動
12:00 昼食
13:30 活動
15:00 掃除・終礼
15:30 送迎

【創作・余暇活動】

ゲストの方やご家族の要望に沿って内容を検討します。



軽作業



kaze・活
(サークル活動)



余暇活動

支援内容

【介護】



残存機能を活かしつつ、入浴、排泄、食事介助等、必要な介助を行います。

【医療的ケア】



日々の健康管理、吸引、栄養剤注入（PEG）、呼吸管理等を行います。

【リハビリテーション】



理学療法士、言語聴覚士による評価、指導、助言に基づき、リハビリテーションを実施します。



社会福祉法人 ラポール

所在地	〒838-0136 福岡県小郡市上西鯨坂25番地1	業務内容	1.障害のある方の作業訓練等の支援 2.障害児の日常生活の自立に向けた支援に関する保育業務全般 3.介護を必要とする方への生活支援 4.利用者の送迎
電話番号	0942-23-8885	運営施設	・就労継続支援事業(B型) 風の丘 ・放課後等デイサービス かぜのおか ・グループホーム 風の丘ホーム小郡 ・生活介護 風の丘
FAX番号	0942-73-3156		
代表者	理事長 桜 雅博		
設立年月日	2006年10月10日		

