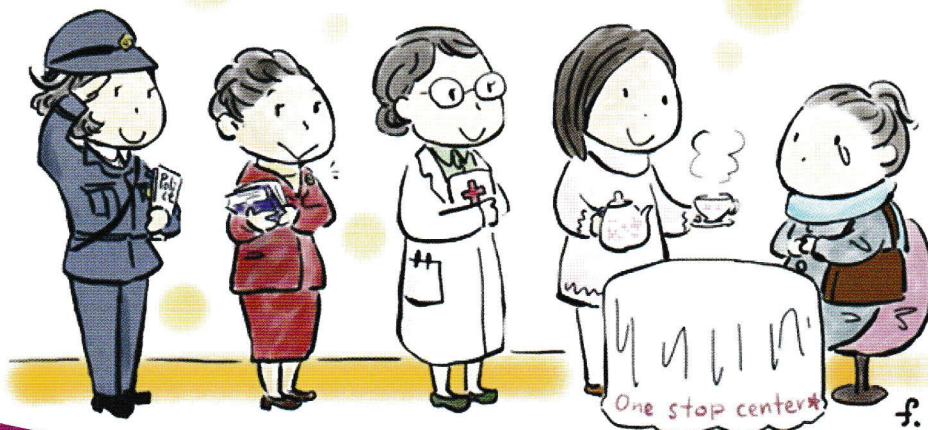




NPO 法人 千葉性暴力被害支援センター ちさと

Chiba Support Center for Sexual Assault (Chissat)



「ちさと」は性暴力の被害を受けた女性やご家族のためのワンストップ支援センター※です。

支援員と産婦人科医師（いずれも女性）が、被害者によりそった相談や診療をいたします。

※支援（医療、相談、カウンセリング、警察、司法など）がなるべく一箇所のできることをめざすものです。

支援内容

◆月～土 9:00～17:00

ちさとルームでご相談

- ★ 電話相談 在室相談（予約制）
- ★ 電話による予約・問い合わせ
- ★ 警察・司法・心理療法などとも連携

支援電話 ほっとこーる 043-251-8500

ほっとこーる への夜間・休日連絡は、緊急支援要請のみです。

◆ 24時間体制の緊急支援

★性暴力被害に遭われた直後（数日以内）の婦人科診療

（傷や感染症の検査・治療・緊急避妊対策など）を国立病院機構千葉医療センター外来で行います。

★同意を得て加害者を特定する証拠採取をします。

★警察を通した受付、警察連絡のお手伝いもしますが強制しません。

警察に通報すると初診時の医療費のほぼ全額が公費負担になります。

夜間・休日の連絡は転送電話対応のため、支援員に繋がるまで時間がかかることがあります。どうぞお待ちください。

（平日も支援員不在のときは転送電話です。繋がりにくい場合はお掛け直し下さい。）

診療にはなるべく
保険証を
ご持参ください。

〒260-0042 千葉市中央区椿森4-1-2 国立病院機構千葉医療センター
ホームページ chissat.sakura.ne.jp

理事長より

性暴力は心身と人権を踏みにじる犯罪です。「ちさと」は、性暴力被害に遭った女性の立ち直りを精一杯支援し、加害者処罰のお手伝い、ひいては性暴力の根絶を目標に活動しています。

「被害者にも落ち度がある」といった偏見のために声をあげにくい「あなた」。きっとお力になります。

スタート3年目の「ちさと」は、まだ未熟な点もありますが、被害者の心にそって、他機関との連携を含め、研鑽してまいります。

性暴力は他人事ではありません。関心を持たれる全ての方に、「ちさと」を育てて下さるよう、ご指導、ご協力をお願いいたします。

大川玲子

◆ちさとのあゆみ

- 2014年4月 任意団体千葉性暴力被害支援センターちさと発足。国立病院機構千葉医療センターと協定をかわし7月に支援活動開始
- 2014年11月 支援員養成講座開催
新支援員9名誕生
- 2015年4月 ちさとルーム発足。支援員が相談、面接相談する場所を確保
- 2015年9,10 支援員養成講座開催9名の支援員誕生
- 2015年11月 NPO法人設立総会
- 2016年3月 NPO法人として認定

ちさとへのご支援をお願いします

ちさとの支援員は厳しい経済状況の中、ボランティア・ベースで活動しております。

ちさとに寄付をして下さる方、会員になって下さる方を随時募集しています。

みなさまのご支援を心よりお待ちしております。

お振込先

ゆうちょ銀行 店番〇一九 当座0324302

振替口座 00100-5-324302

加入者名

NPO 千葉性暴力被害支援センターちさと

領収書 各種ご案内をお送りします

会費

正会員	5000円(年間)	総会での議決権があります
賛助会員(個人)	3000円(一口)	総会オブザーバーとして意見
賛助会員(団体)	10000円(一口)	
寄付	金額を問いません	寄付金控除対象ではありません

国立病院機構千葉医療センターへの交通案内



- バスでお越しの場合
千葉駅東口正面6番のバス乗り場から「西千葉駅」行きバス(西千葉線)に乗車「千葉医療センター前」で下車
※約20~30分毎、所要時間約10分、
バス料金:[現金]210円 [ICカード]206円
- 駅からタクシーでお越しの場合
千葉駅より約7分(約1,000円)
- 駅から徒歩でお越しの場合
モノレール千葉公園駅から約6分