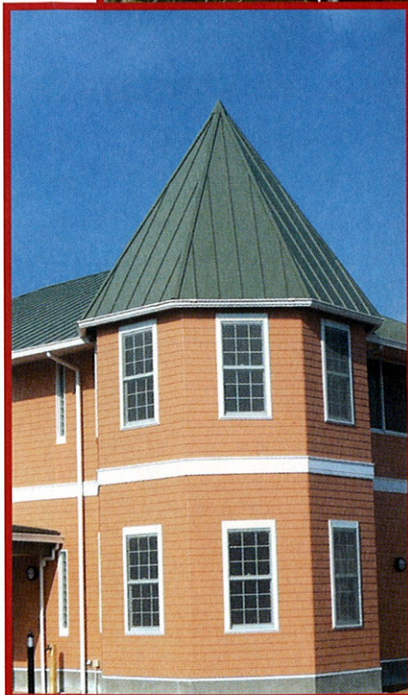


社会福祉法人 野のはな

- グループホーム野のはな
- デイサービスセンター野のはな
- 通所授産施設 マジックブルーム
- 多機能型ガマダシモン
就労継続支援A型・B型、生活介護
- 障がい者グループホーム野のはなの家



介護保険サービス

(事業所番号 2779500467)

デイサービスセンター野のはな

管理者：西野 洋子
 阪南市和泉鳥取950番7 TEL(072)471-8880
 最寄り駅：JR阪和線「和泉鳥取駅」(徒歩5分)

楽しく生き生きとした一日を!

デイサービスセンター「野のはな」の特徴は多彩な活動メニュー。
 その日のおやつやパンを自分たち自身で作る「クッキング教室」が好評です。
 お風呂は一般浴と機械浴の両方があり、皆さん生き生きとした一日を
 過ごしておられます。



花見(桜、藤、しょうぶ、紅葉……)



みんなでお昼作り



昼食の準備



フラワーアレンジメント教室

機能訓練とレクリエーションを 兼ねた活動内容

- ・各種ゲーム
頭の体操、缶ころがし、風船バレー、的あて、ターゲットゴルフなど
- ・カラオケ(のど自慢大会もあります)
- ・クッキング教室
ホットケーキ、たこ焼き、クレープ、パイなど
- ・クラブ活動
パン作り(パン屋さんの指導で)、ダンス、フラワーアレンジメント、ハーモニカ演奏など
- ・外出
桜・あじさい・しょうぶなど四季折々の花見、初詣など
- ・趣味
貼り絵、ペン習字、クロスワードパズル、将棋、折り紙、手芸、編み物など



(事業所番号 2779500475)

高齢者グループホーム野のはな

管理者：山岡 美樹
 阪南市和泉鳥取950番7 TEL(072)471-8880
 最寄り駅：JR阪和線「和泉鳥取駅」(徒歩5分)

互いに助け合って生活

認知症状をとまなう介護が必要な方のための施設。
 1ユニット(9名)の家庭的な雰囲気の中で、その方らしく暮らしていけるように
 日常生活の援助を行っています。
 また、四季折々の行事を取り入れて日々の生活に変化をもたせるとともに、
 機能訓練で残存機能が落ちるのを防いでいます。



コスモスをバックに(季節の花を見に出かけます)



もちつき(みんなで丸めます)



さくら草の定植(玄関前に並べます)



みんなで近くの喫茶店へ

■「社会福祉法人野のはな」の沿革

- 2003年2月 「社会福祉法人野のはな」設立
- 2003年4月 「デイサービスセンター野のはな」事業開始
- 2003年4月 「高齢者グループホーム野のはな」事業開始
- 2006年3月 「障がい者グループホーム野のはなの家」事業開始
- 2006年5月 「通所授産施設マジックブルーム」事業開始
- 2010年7月 「多機能型ガマダシモン」事業開始



近くの小学校から遊びに来てくれました