

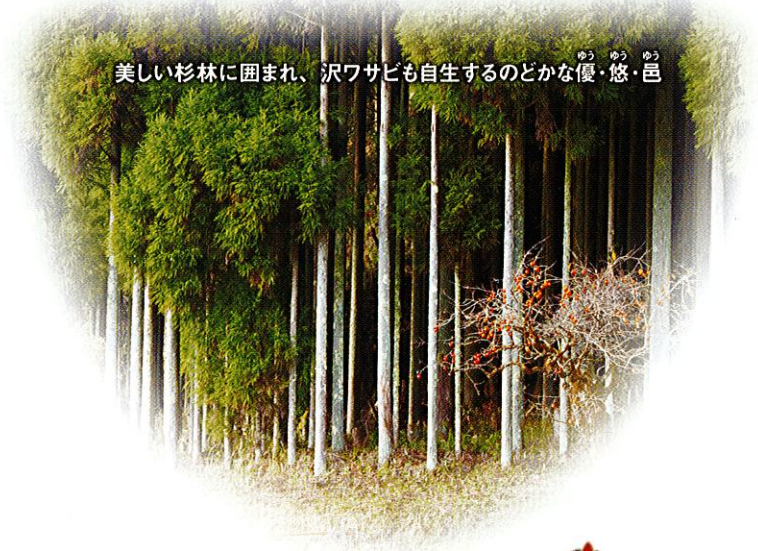
遙かなる天空の伊吹山を望む東大垣駅南の優・悠・邑 和合

# 「きょう一日、楽しかったよ」

そう言ってもらえるお世話の物語が、もう一つここ大垣ではじまります。



美しい杉林に囲まれ、沢ワサビも自生するのどかな優・悠・邑



すべてに優(やさ)しく、いつまでも悠(ゆとり)ある、やすらぎの邑(ぼしょ)でありたい。

# 【本部施設】 特別養護老人ホーム 優・悠・邑 デイサービスセンター えりかの里 17年の実践が、いま高品質・科学的介護へと進化!

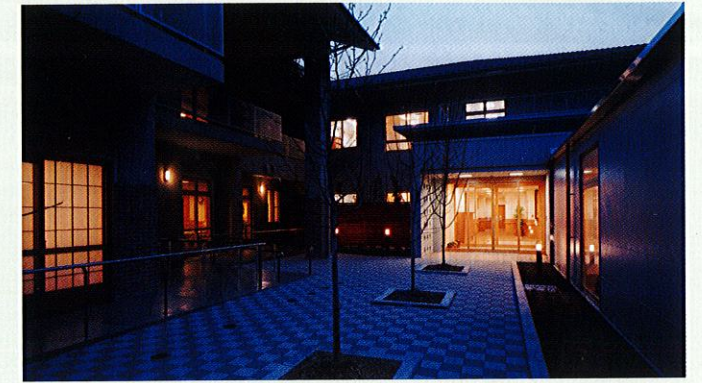


本部施設「優・悠・邑」は敷地内に沢ワサビが自生する美しい杉林に囲まれた中に、本館・新館・杉の山保育園・第1職員宿舎・第2職員宿舎と、長寿菜園・わさび田・東屋・野鳥観測小屋・桜並木が、また森に棲む野鳥やワサビ、鹿、サルと共生する5,000坪の自然豊かなロケーションです。入口手前には630坪の大駐車場を完備。

優・悠・邑の進むべき道は、特に「認知症ケア」「看取りケア」「リハビリテーション」「口腔ケア」の理論と実践から個別の状態把握、記録、分析等のデータ集積をはじめ、「おむつゼロ」「骨折ゼロ」「胃ろうゼロ」「拘束ゼロ」「褥瘡ゼロ」の実現に向けた高品質・科学的介護サービスの提供で明るい福祉の未来を創造してまいります。



明るい南の採光に包まれて暮らす居室から、青い空と森林の緑のコントラストが目優しく写るユニットの新館。テラスから眼下の季節の花々や鯉の泳ぎが眺められるのどかな環境で暮らせます。



24時間365日シームレスな(途切れのない)介護サービスは専門10委員会(リスク検討委員会・入浴委員会・食事委員会・排泄委員会・在宅委員会・身体拘束対策委員会・感染症対策委員会・褥瘡委員会・広報委員会・事業委員会)の連携で職員一人ひとりが高品質介護を目指しています。



杉の山保育園児と母親の職員



ハクセキレイ

一人ひとりの個性や生活リズムにそったケアを取り入れたユニットは「同じ職員と共に一緒に過ごす、ごく普通の生活を営む」少数制です。四つのユニットは、それぞれ一つの単位となってお出掛けや買い物、生活リハビリを兼ねた食事と一緒に作り、食べる家族のような個別ケアです。



長寿菜園 トマト キュウリ サイモ



聖母像(善) 金剛歌舞菩薩像(笑) 不動明王童子像(天) 大黒弁天和合像(結)



女性専用:第1職員宿舎



1 地域交流ホール  
毎日のように催事が行われている一番活気のある場所です。



2 会議研修室  
施設内の各種会議・研修はじめ、地域に広く開放しています。



3 機能回復訓練室  
生活リハビリや行事の後の憩いの場、機能回復訓練室と食堂。



4 食堂  
お喋りして、皆で楽しく昼食・おやつをいただくデイの食堂。



5 特養:個室  
プライバシー尊重の個室は、洋風又は和風で快適に暮らせます。



6 静養室  
入居者・利用者さんのご先祖様にお参りできる祈りの場です。



5,000坪のロケーション



7 ユニット:個室(和風)  
プライバシー尊重の個室は、和風で快適に暮らせます。



8 ユニット:個室(洋風)  
プライバシー尊重の個室は、洋風で快適に暮らせます。



9 共同生活室(食堂)  
皆がそれぞれのんびりくつろげる共同生活室と食堂、量の間。



10 ボランティア室  
「生きがいくつくり」の趣味や習い事の発信基地のボランティア室。

# [新設特養] 優・悠・邑 和合の新しい物語のはじまり!

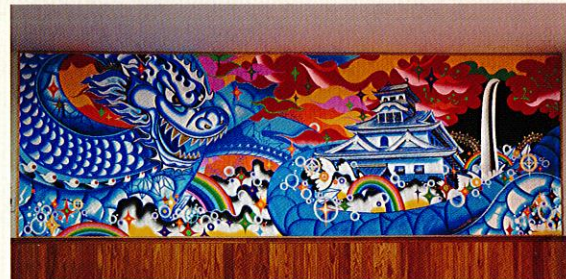


写真撮影：エスエス大阪

地域のみなさまの様々なニーズにお応えできるよう、多床室も含めた特別養護老人ホーム80床とショートステイ18床を整備いたしました。



多目的室からリニアフリーでつながる南向きのオープンウッドデッキ。



多目的室には「水龍と大垣城と養老の滝」をイメージした大壁画で、集うみなさまに活気がみなぎります。



地域のみなさまと年間を通して様々な催しやコミュニティが図れるホールから多目的室、そして屋外のウッドデッキと連なる大オープンスペース。



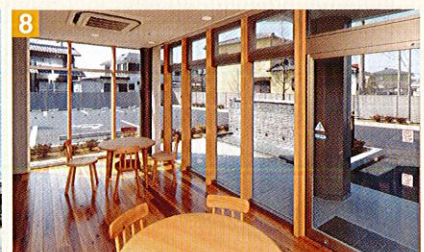
専用の職員食堂で食事はゆったりと...



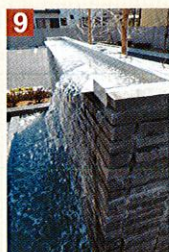
重要な業務を遂行する理事長の執務室。



地域の皆様が自由に出入りできる喫茶「邑(ゆう)」。



明るい採光の喫茶「邑(ゆう)」は、訪れた人を木のぬくもりであたたかく迎え入れてくれます。

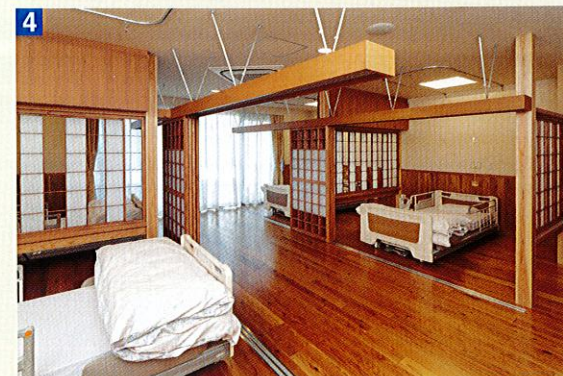


「水の都大垣」ならではの水の芸術。

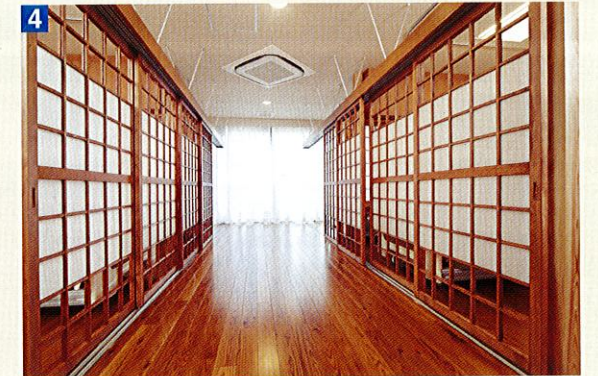
## 地域の皆さま、ぜひご利用ください。

- ◎高齢者福祉・介護の情報発信基地として
- ◎地域の各種会合場所として開放
- ◎地域コミュニティのオアシスとして喫茶店開設
- ◎地域の「介護者教室」として
- ◎地域の外国人家族の介護者教室として
- ◎地域交流のイベント会場として
- ◎ボランティア等、社会貢献活動の場として
- ◎地元保育園・幼稚園児とのふれあいの場として
- ◎地元小中学校生の福祉教育の一環として
- ◎大学生の現場実習施設として
- ◎災害等、地域の緊急避難場所として etc

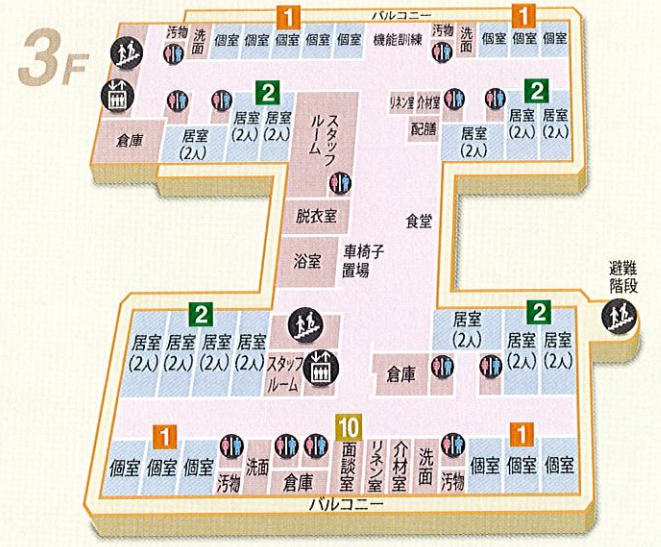
介護する人、される人、みんなが楽しく暮らせるよう、そして地域のみなさまには「優・悠・邑和合ができて本当に良かった」と、言っただけのよう想いを込めた特別養護老人ホームです。将来に向けては、「地域包括ケア」の『拠点施設』となって、地域福祉の向上につながっていくことを求めています。



おしゃべりが楽しい開放感あふれる多床室(4人部屋)。



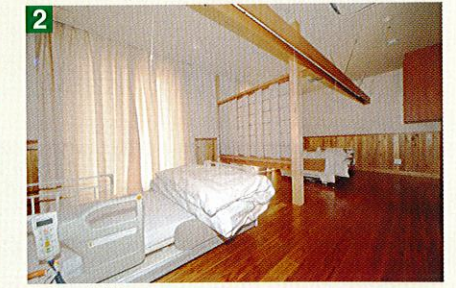
プライバシーを最も尊重した多床室(4人部屋)。



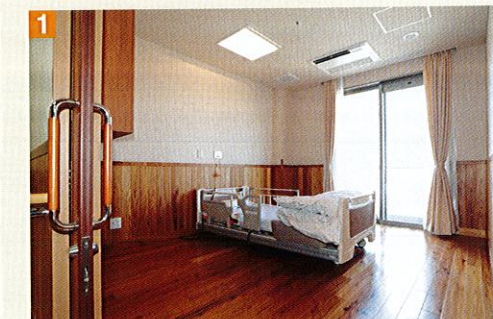
プライバシーを最も尊重した2人部屋。



「ちょっとプライバシー」も粋です。



時には開放的に。



北欧式トランスファーによるやさしい介護も楽な広々とした個室。



ご家族さまと気楽に過ごせる面談室。



## 誠心誠意 という間の17年。

**介護現場の本音！**  
 これからご覧いただく「四コマまんが」は、  
 職員の現場の声から生まれたものです。  
 24時間365日、  
 『きょう二日、楽しかったよ』をテーマに、  
 シームレスなケアと見守りを  
 多職種の一人ひとりが毎日協働で  
 お世話をしている介護現場の実話です。  
 ……  
 誌面の都合で一部しか掲載できませんが、  
 これから又、新設特養「優・悠・邑 和合」と  
 地域の皆さまと共に歩む物語が、  
 数多く生まれていきます。

## ネットワークの支援を仰ぎ「地域と共に歩む杉和会」



## 燃える10委員会

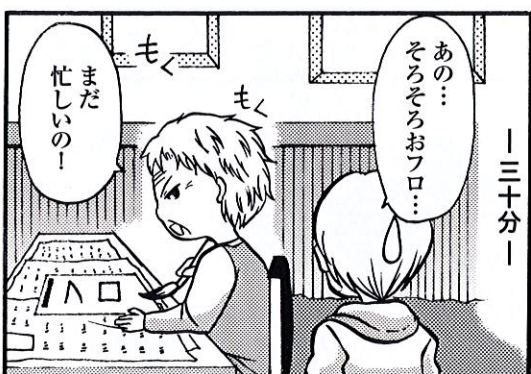


リスク検討委員会・入浴委員会・食事委員会・排泄委員会・在宅委員会  
 身体拘束対策委員会・感染症対策委員会・褥瘡対策委員会・広報委員会・事業委員会  
 これからの新成長産業として高品質・科学的介護に向かう特養として、杉和会  
 では先端介護サービス追求のために10の専門委員会を設置。5~6人構成  
 の少数精鋭制だから、役割分担が明確。報告・連絡・相談が行き届き、専門  
 委員会の横のつながりと多職種の連携から施設全体に啓発普及。新人の  
 フレッシュな感性をどんどん取り入れる働きやすい職場づくりによって、誰も  
 がみな楽しく早くスキルアップが図れるよう日々活動しています。

<http://www.sugiwakai.jp>

ホームページをご覧ください。 **杉和会** 検索

## 治る認知症もあるよネ!



まつたけ焼きは男の仕事! 早よせいや!

## おしゃべりのキッカケづくり

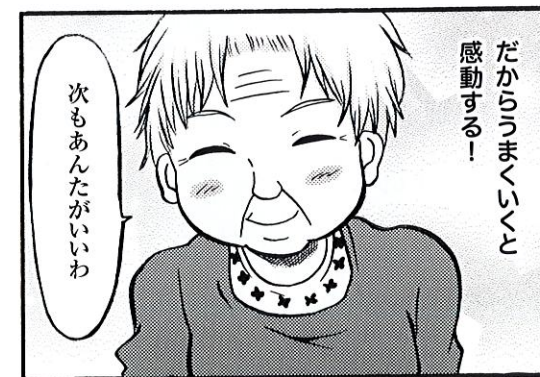


わたし一人でたいらげたのよ! …ウソよ。

季節ごとの飾り付けなど、いろいろなキッカケづくりを通して、昔のことを思い出し、歌い出したり、語りかけてくれるようになる回想法をはじめ、私たちはいつも積極的に声を掛けおしゃべりしています。

「オレンジプラン」が公表され、国も本腰を入れて認知症介護に乗り出しました。 私たちも以前より、認知症介護実践者研修、認知症介護実践リーダー研修を受講し、高品質科学的介護の重要視した位置づけで、特に早期発見に取り組んでいます。

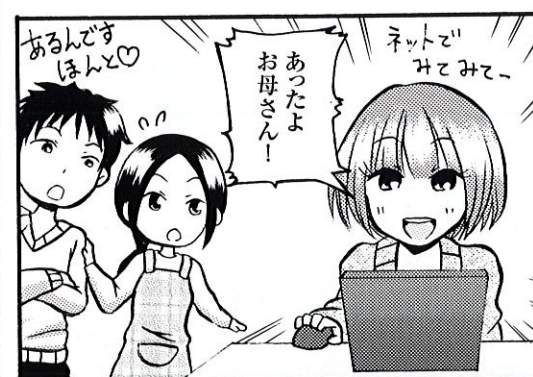
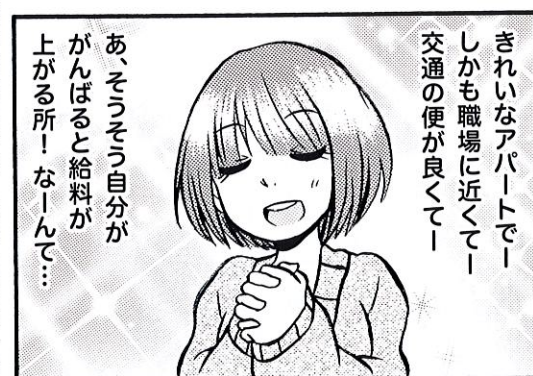
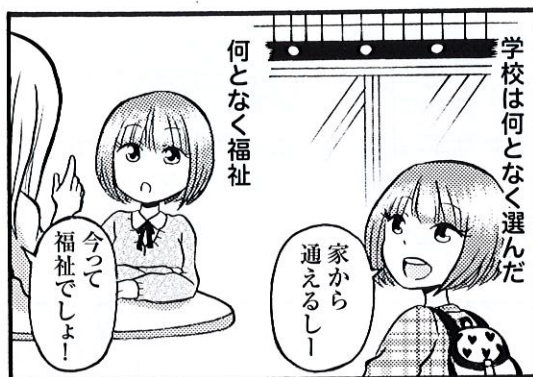
### 毎日が小さな感動でいっぱい!



一般の会社の仕事と違い、ホント毎日感動があるのよ!

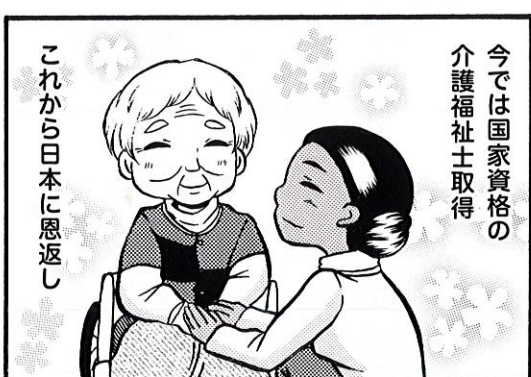
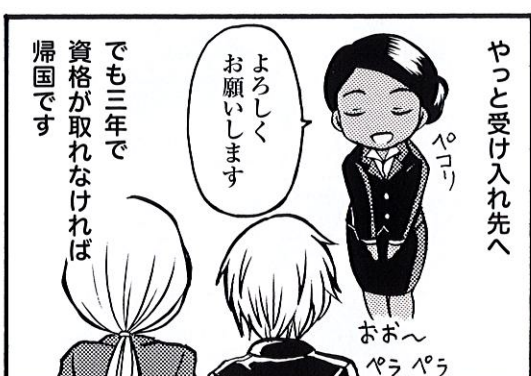
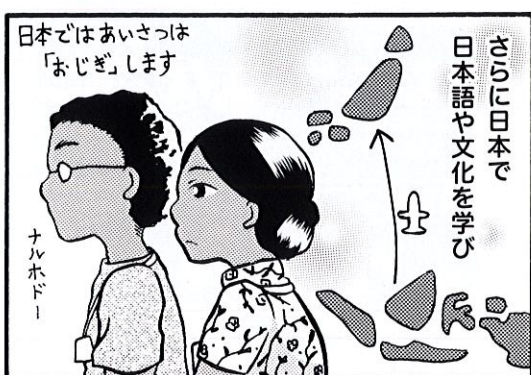
取っつきづらく、敬遠されがちな介護の仕事。ところが端やってみると、毎日小さいけど感動する事の連続。うちの施設のみなが「もう、他の仕事は考えられない」とキッパリ言う。ウソみたいなお話の本音の話。

### これから?...今でしょ!



施設内職員宿舎

### ボクたち平和ボケ!?

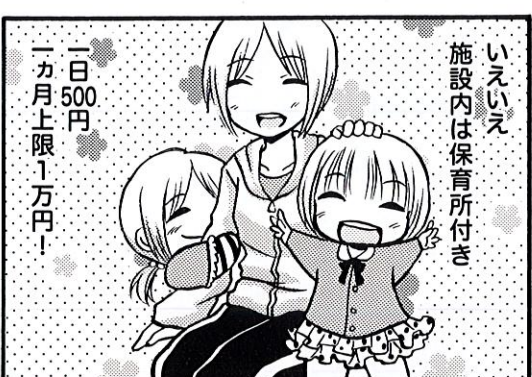
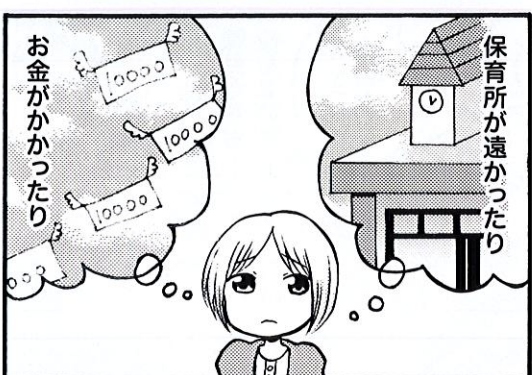
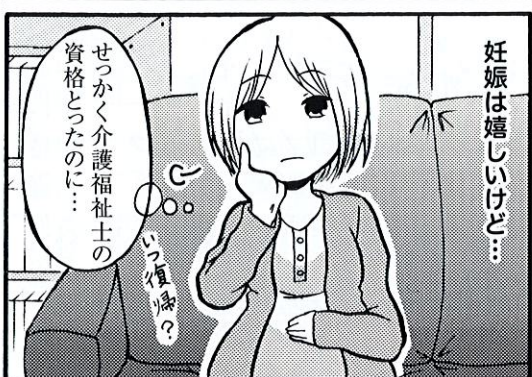


EPAによるインドネシアからの熱心な介護人材。

EPA 経済連携協定によるインドネシア、ベトナムからの介護人材の受け入れで国際交流。私たちに負けず劣らずがんばって介護福祉士の資格も取得しています。立派なことは国の家族に仕送りして、家族の絆を大切にしています。ボクたちいろいろ考えられます。④

④中には親に土地を買って、軒家をプレゼントした親孝行の人もいます。「ホント、感心しちゃっわ」

### 働きながら子育て!



岐阜県「子育て支援エクセレント企業」に認定。

専門の保育士が面倒みられる施設内保育があるから、結婚しても安心です。保育料は1ヶ月最大で1万円以下。毎日旬の食材を使った管理栄養士の健康的な食事も頼めばOKですよ。

### やればできるおむつ0%!



おむつ無しにするためには  
ただトイレに連れて  
行けばいいというわけ  
ではないのです



どうしても控えがちな  
水分量を増やしたり  
便秘にならないように  
食事をバランス良く  
摂ったり、運動したり



その記録を  
排泄委員会でまとめ  
管理する



今日も調子  
いいわい



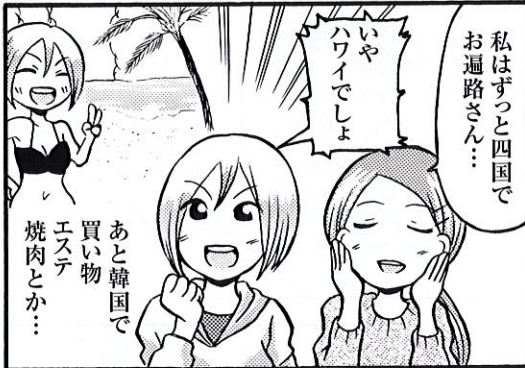
0%達成!  
お陰で元気百倍!

気色わるいおむつがとれて…気持ちいいわ!

### 何処いく?長期休暇!



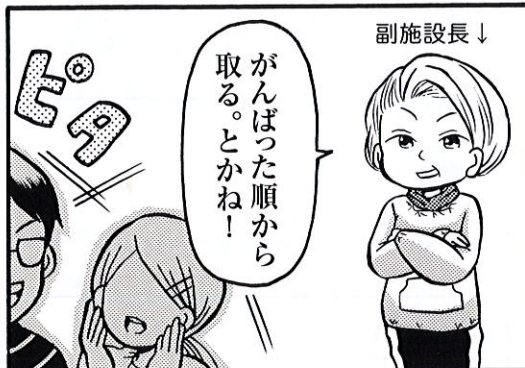
一週間の  
休暇だっ!!  
何しよう!!



私はずっと四国で  
お遍路さん…  
ハワイでしょ  
あと韓国で  
買い物  
エスプレッソ  
焼肉とか…



オレは趣味のギターと  
自転車と、最後3日は  
家族と旅行だな



副施設長↓  
がんばった順から  
取る。とかね!

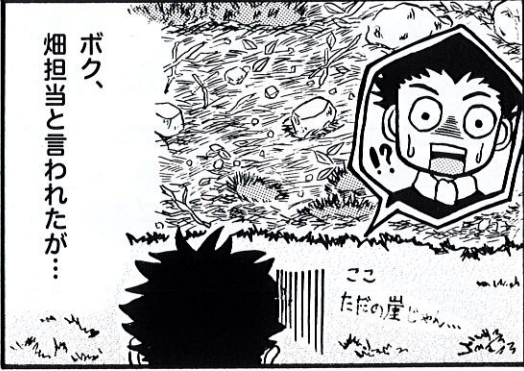


一週間思いっきりフレッシュ!

ハワイでの思い出は今でも忘れません。

職員全員2年に一度、一週間の長期休暇がもらえる。ただ幹部たちは帰ってきたら机の上が書類だらけといつて困るよ!  
ボクたち私たちがしているのに失礼じゃあ、なんて言いたくないけど! その時はどうする? 考えよう!

### うちのヒーロー!



ボク、  
畑担当と言われたが…



やれども、やれども進まず  
他の職員の  
理解も得られず



ついにブチ切れ  
畑はリハビリにいいって  
言っとんじやい  
聞けやー!!



ははは、  
今では  
立派な農園です  
ブチ切れ問題を幹部会で  
取り上げ一気に解決!



育てて食べる旬の野菜づくりが大人気…これも生活リハビリ

施設内でいったん決められたことは何でもトコトコやることの大切さはなかなか真似はできません。なんていつちゃあいけないよね。だけとKさん、漬れないよう時にはのんびりやることも考えてね。心配だから!

### 何か?地域に恩返しを!



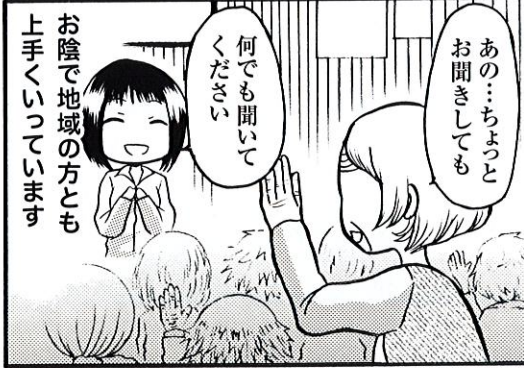
始めの頃は地域のほうの  
理解もろすく



職員たちも  
悩んでいたころ…  
楽器やれ!



忙しい仕事の合間に練習し  
必死。  
今では、出前演奏会を—



あ…ちょっと  
お聞きしても  
何でも聞いて  
ください  
お陰で地域の方とも  
上手いっついています



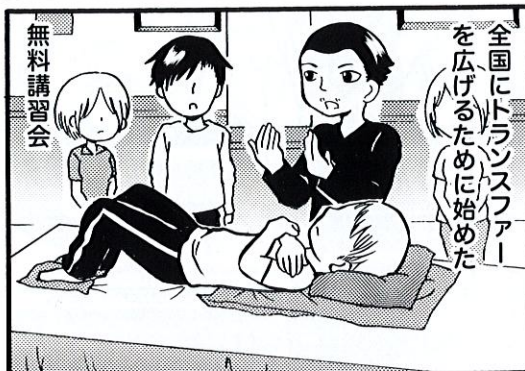
広がるネ、現場の声!

地域の皆さんは聞きたい事がいっぱいあるんですね。

在宅介護について、とにかくいろいろな間かれます。皆さんいろいろな知りたがっていることがわかり、地域交流の大切さを改めて感じました。

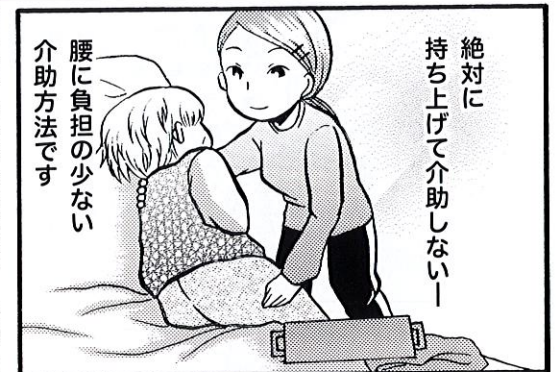
毎日、旬の食材で美味しく食べ、みんなで楽しく運動するので日中は活動的になり、1日1500mlしっかり水分をとり、トイレで「自然な排泄」と一人ひとりの生活リズムを見極めて、おむつをはずせば、これまでより皆、元気、元気。

### トランスファー研修受け入れ!



「介護雇用管理改善推進委託事業」に取材協力。

### 本場デンマークで修行!



お陰で腰を痛めて退職する人はゼロ。

北欧式トランスファーテクニックの経験を積んでいくうちに、日本の施設に合ったテクニックの数々を開発。ところが未だに「トランスファーって何?」という施設が多いことを知った理事長が「やれやれ」と言っただけで全国各地から研修会を無料で受け入れています。

山形県、新潟県、富山県、石川県、東京都、神奈川県、岐阜県、愛知県、三重県、岡山県、徳島県、鹿児島県から受け入れました。

①その後、職員をデンマークに派遣。小島フンゴード孝子さん家でホームステイ。研修はか主な施設を7カ所体験。その後が大変。持ち帰ったトランスファーテクニックを3ヶ月かけて全職員に徹底的に研修。平成26年で実践6年の実績。

北欧式トランスファーテクニック 岐阜市の会場で全国研修大会が開催された時、特別講演でデンマーク在住の小島フンゴード孝子さんの「北欧式トランスファー」で目から鱗が落ちた。それをキッカケに、まず岐阜県で普及させなければと、高山岡岐阜大垣市で研修を開催。②

### 底力を見せてやる~!

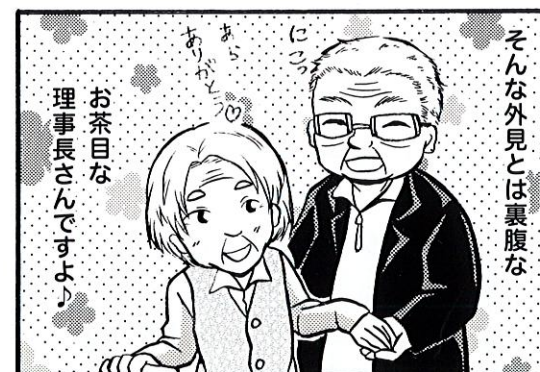
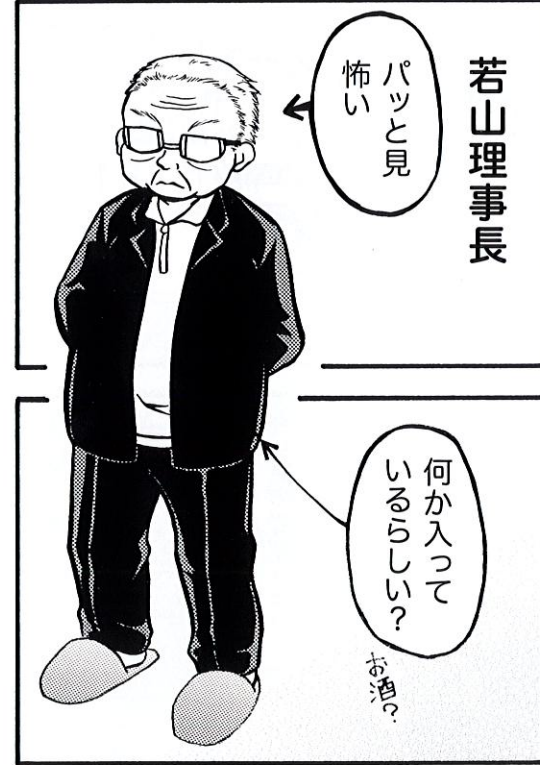


施設内はもっと大にぎわい。歌や踊りのパフォーマンス!

言われる前にやる方が楽しく気持ちよくできることを知っているボクたち私たちは自分たちの誇りとプライドとやる気で理事長施設長の「鼻を明かしたい!」と常々考えています。ホント! 新設の優悠 邑 和合ができたから、言われる前にどんとやって、また「鼻を明かしたい!」な。

夏祭りは施設の一大イベント。地元の皆さんはじめ、嫁ぎ先家族も夏祭りめがけて里帰り。ご実家の親御さんも大喜び。

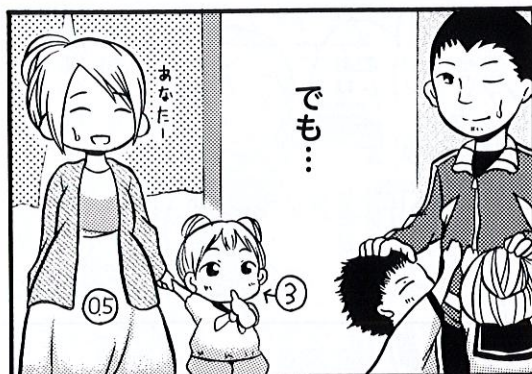
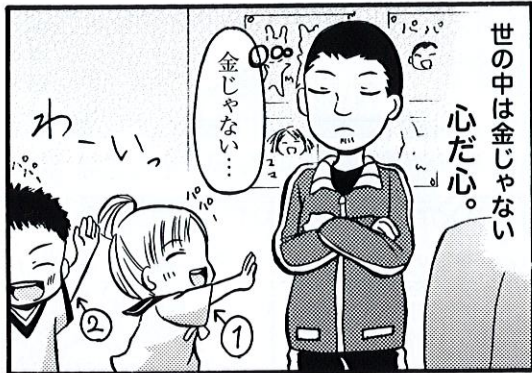
### 怖いのは顔だけ!



一人ひとりに「おとそ」のおもてなし。今年も一年元気でね

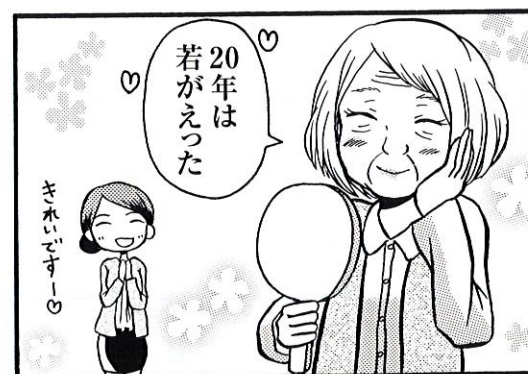
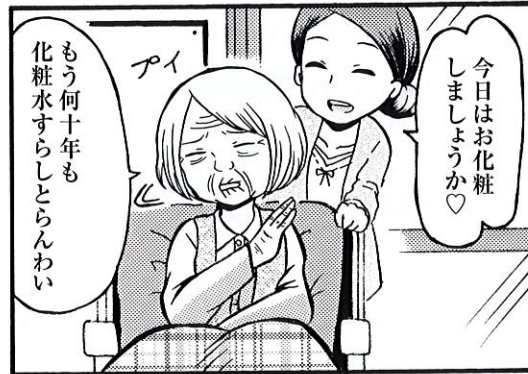
ガバナスを發揮する理事長兼総合施設長は、ドンドン企画を練っては引張ってくれるが、岐阜県や全国老協の仕事で土日働いており、どっも日本の介護福祉を広く考えているみたいなので、ボクたちも全国の施設の手本となるようみんなで協力し合って頑張っています!! ちよとエラそうだね。そりやエラそうだね。もしも足下を見れば「脚下照顧だ!」

### 3.5人の子供たちに愛を!



がんばるわね! もうすぐ4人目だっ!

### 心の中を覗いて観る!...と



化けるわね! さすがプロのメイクさん。

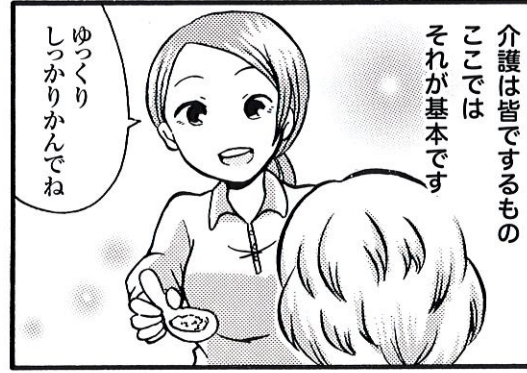
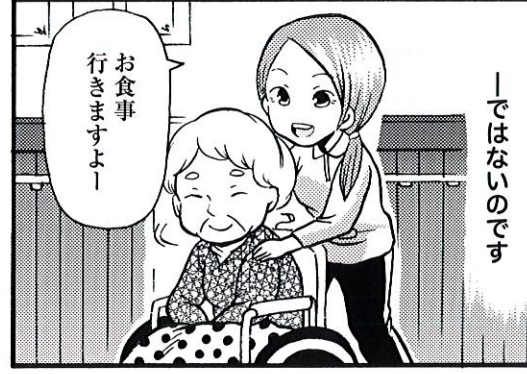
もともと化粧嫌いな人はいるのですが、当然化粧好きな人を先に化粧するので、鏡を見たりして、みんながきれいきれいと言ってハシヤイしている時、お化粧嫌いな人に声を掛けると誰もが皆、お化粧をするようになる。介護はすべて心の中を覗いてみなくちゃあ〜わね。じゃあどうする? 自分から話し出すよう仕向けたいのよ!

### 奮起の研究発表!



全国の施設から3,000人が集う全国研究会議で発表!

### 専門職が寄ってたかって!



おかげでドンドン情報がたまるよ!

専門多職種のみならず私たち介護士と同じように介護をしてくれるので、入居者一人ひとりに対して、それぞれが専門的立場からみる事によって、いろいろな意見が飛びかっつよ。その時の記録が大切よ! あとで検証するから。確かにみんなで見ると認知症ひとつとってみても早期に発見しやすいわね。

※介護福祉士、生活相談員、歯科衛生士、看護師、作業療法士、管理栄養士ほか、外部の医師、歯科医師との連携によって、口腔ケアの介護技術向上を図っています。

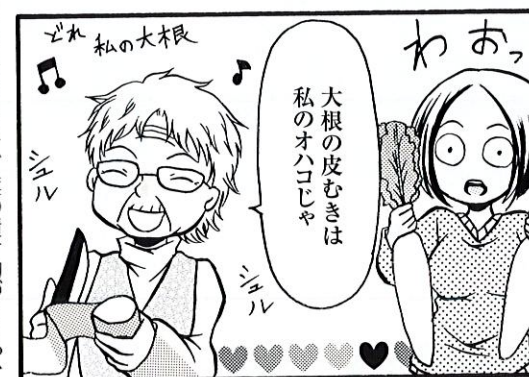
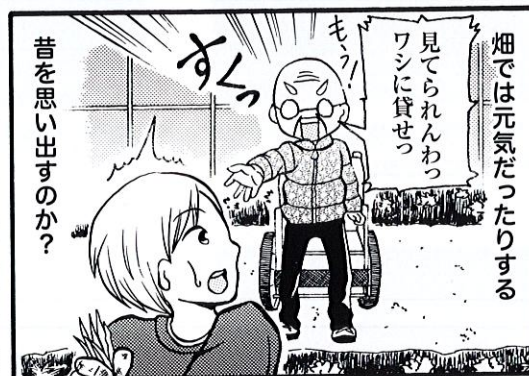
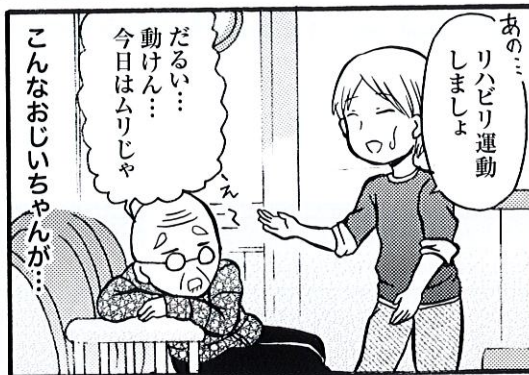


### 新人の感性はフレッシュ!



ナルホド! 新人さんのさりげない新鮮な提案をみんなで実施!

### 毎日が生活リハビリ

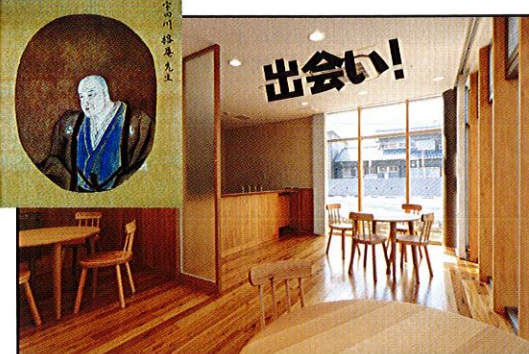
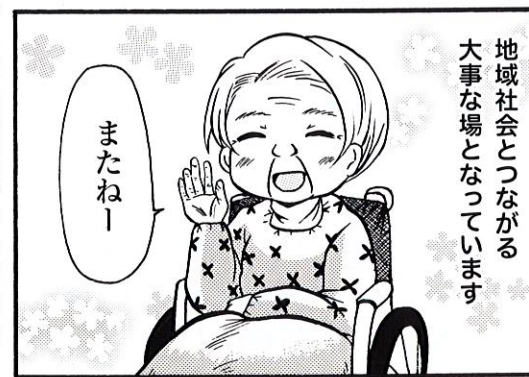
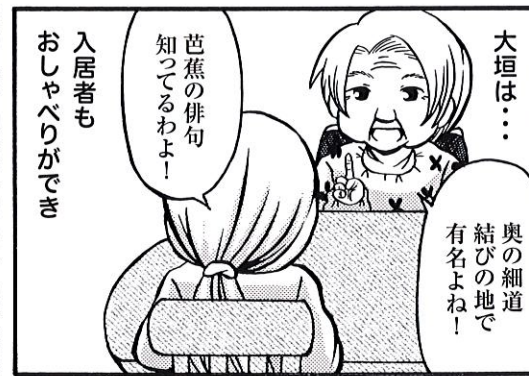


おしゃべりに、笑いも起こり、とにかくよく動かれます!

自分たちで種まきから育てた四季折々の収穫物であるダイコン・ニンジン・サトイモ・ジャガイモ・サツマイモの皮むきや、ハクサイ・ナス・キュウリ・ウサビ葉の漬け物づくりや、昔なつかしいサツマイモのつるをキャラフキ風煮やツクシのはかま取りをはじめ、旬の野菜の下ごしらえなど、自分たちが毎日食べる美味しくて安全な食材を会話もはずませながら楽しく毎日リハビリ。

うちの施設ではリハビリを無理に勧めません。専門の作業療法士の指導のもと専門多職種が毎日の生活の中で、リハビリと同じ効果をねらった生活リハビリで、自ら積極的に体を動かすように、人それぞれいろいろな工夫しながら快活に動いていただいています。

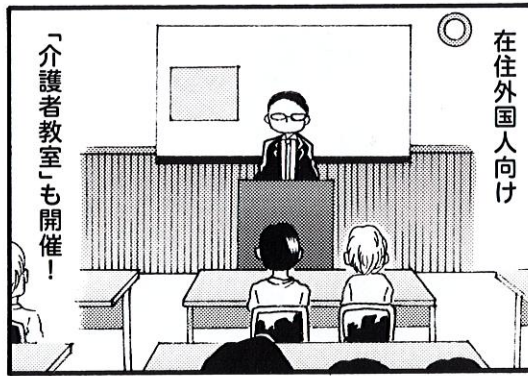
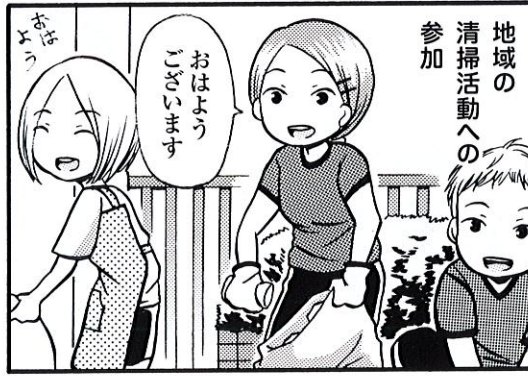
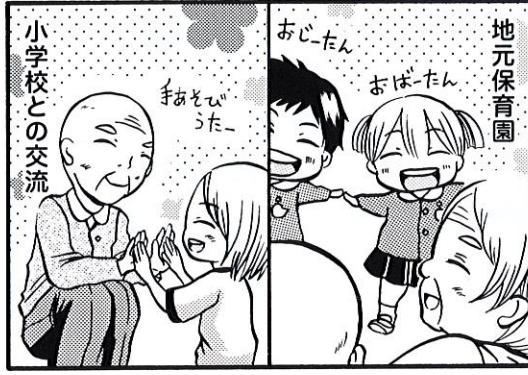
### 地域の皆さん、また来てね!



高齢者の方々でモーニングがこれまで流行っているよね。朝食兼用だそうね。そっか、地域の入居者に喫茶店を開いたら、緊急避難場所としての施設も覚えてもらえるし、町内会など多目的に施設を気軽に利用していただいたり、入居者の皆さんとおしゃべりもそれから介護の情報発信も。うちの理事長面白いこと考えるね。

「コーヒー」を「珈琲」と書く日本語の名付け親は、大垣藩出身の蘭学者 宇田川榕菴(うだがわようあん)って知っていた?!

### 地域の人と仲良くしたい!



目を細め愛しむ。まるで自分の孫のように!

数多くのボランティアさんをはじめ、地元保育園、小中学校との交流はじめ、出前演奏、運動会参戦、地域の相撲大会観戦、「介護者教室開催」、地域の奉仕活動参加、入居者作品の美術展出品やイベント参加など、こちらから地域に駆け込んでいくことで、将来の「地域包括ケアシステム」構築の「拠点施設」になり得るんだって。

# 一人ひとりに芽生えている 寄り添えば、「生きがい」が見えてきます。



**ひ孫と遊ぶ、最高の一日!**  
多くの保護者ご家族様が、お孫さんを連れだつて訪問くださることに感謝しています。



**どことなくあったか〜い筆運び!**  
書道ひとつとってみても、そこには深い意味がある事を私たちも一緒に学んでいます。



**和を以て尊しとなす共同制作!**  
お互いに仲良く調和していくことが最も大事なことであり、皆が暮らし良くなります。



**誰もが健康にあこがれます!**  
苦痛からの開放感が生きるよろこびを与えてくれます。



**少女ごころはいつまでも!**  
少女ごころは誰にもあります。そんな機会をいっぱい作ってあげたい。



**出来たてあったか〜い食事!**  
旬の食材で毎日三度三度あったか〜い食事が何よりです。天ぷらの揚げたても大人気。



**男談義に花を咲かせるコツ!**  
男同士のなごやかな笑いで女性が寄ってくると会話がいままで途絶えません。



**大きな声を出す、唯一の時!**  
自律神経のバランス、脳の活性化、ボケ防止、自然な腹式呼吸のカラオケ健康法。



**やっぱり「寅さん」はいい!**  
町内会での屋外映画会や夫婦で行った映画館は懐かしい想いでのひとつでしょう。



**いろんなところにお出掛け!**  
みんな大好きな「お出掛け」。「また来たいね」の言葉がいままで頭をよぎります。

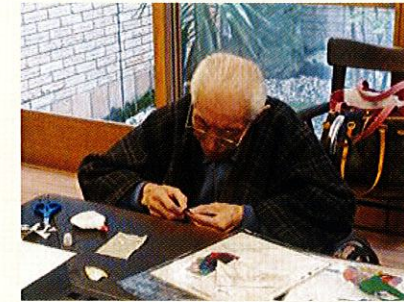


**さまざまな音の世界に誘う!**  
太鼓や鈴の音、フルートやピアノや三味線や琴、いつも心地いい旋律に包まれて。

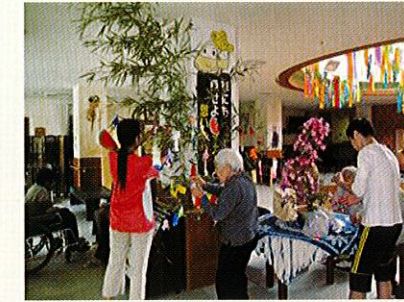


**昔からある七輪の魅力!**  
炭火の七輪でサンマを焼く風情が懐かしい昔の郷愁に誘われ、思い出が蘇ってきます。

「生きがいづくり」には個別対応が欠かせません。みなさんがご一緒に仲良く暮らす集団生活(預かり施設)では自ずと限界が見えてきます。これまでの永い人生を歩んでこられた高齢者のみなさん一人ひとりの個別の人生を尊重し、わがままを積極的に聞き入れた対応をしていくことで、少しでもご家庭の生活に近づけていくことができるのではと考えています。



**好きな得意わざを生かす!**  
永い人生で培ってきた高い「技術」は宝として受け継いでいきたい。



**日本の伝統・四季の風情を大切に!**  
普段、口にしていない心の奥に潜んでいる大切な「願い」をぜひ、叶えてあげたい!



**仁愛:ご家族へ愛のプレゼント!**  
ご家族のことは一日たりとも忘れていません。皆で支え合う家族会も充実しています。



**愛情注ぐ優しい心を大切に!**  
池の鯉や、烏骨鶏が卵を生むところを眺めたり、日光浴も熟睡効果にもってコイです。



**「ビールで乾杯」が元気の源!**  
意外とお酒好きな人が多いです。女性は最初の一杯は遠慮がち、2杯目からは…



**自分の世界に入り込む満足!**  
こんな時は声かけ易く、心の中に潜んでいるモノをじっくり覗いてみる絶好のチャンスです。



**誘い誘われ、心も体も活性化します!**  
勇気と積極性へのチャレンジはいつになってもトキメキます。



**楽しみがいつまでも持続しています!**  
種まきから、芽を出し育てて収穫。調理の下ごしらえのお手伝いをして旬野菜を食す。



**「祈り」のある環境で安堵に暮らす!**  
感謝と共に心が洗われ、ご先祖の諸精霊の皆様にも祈りを捧げていることでしょう。



**誰もが笑いの主役になる!**  
笑いを誘う自分発見。笑いは脳の刺激をはじめ心身ともにさまざまな効果が期待されます。



**優しい気配りに触れる!**  
地元中学校との交流を深めることによって、社会の一員としての自覚と尊厳が守れます。

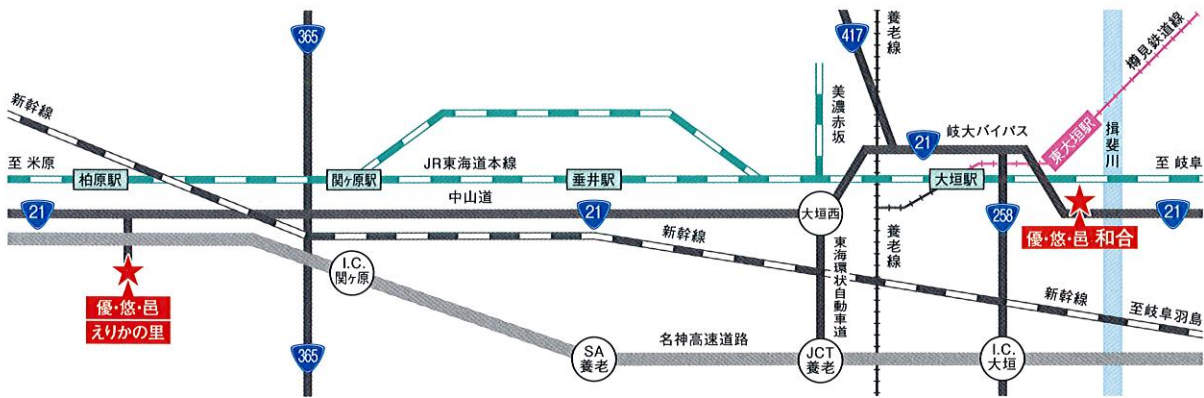


**深〜い癒しに浸るひとときを過ごす!**  
「お抹茶で一服」日常の中の非日常の演出、身体と心の調和とさまざまな健康効果を。

# 地域と共に歩む杉和会



2つの施設の融合で、高品質介護への道程を一步一步あゆみます。



皆さまのお越しをお待ち申し上げます。

## 本部 特別養護老人ホーム 優・悠・邑

## デイサービスセンター えりかの里



- 電車でお越しの方は、JR柏原駅又は関ヶ原駅よりタクシーで10分。
- 大駐車場 バス駐車場完備

## 新設 特別養護老人ホーム 優・悠・邑 和合



- 電車も便利です。東大垣駅南、歩いて約3分。
- お車も便利です。21号線【和合新町】交差点すぐ。 ■ 大駐車場完備



社会福祉法人 杉和会

JS 公益社団法人 全国老人福祉施設協議会 会員施設

## 特別養護老人ホーム 優・悠・邑

## デイサービスセンター えりかの里

〒503-1543 岐阜県不破郡関ヶ原町今須782-1  
 TEL 0584-43-3155(代) FAX 0584-43-3156  
 Mail yu-yu-yu@viola.ocn.ne.jp URL http://www.sugiwakai.jp

## 特別養護老人ホーム 優・悠・邑 和合

〒503-0005 岐阜県大垣市和合本町2丁目114-1  
 TEL 0584-73-6110(代) FAX 0584-43-6112  
 Mail yu-yu-yu-wago@sugiwakai.jp URL http://www.sugiwakai.jp