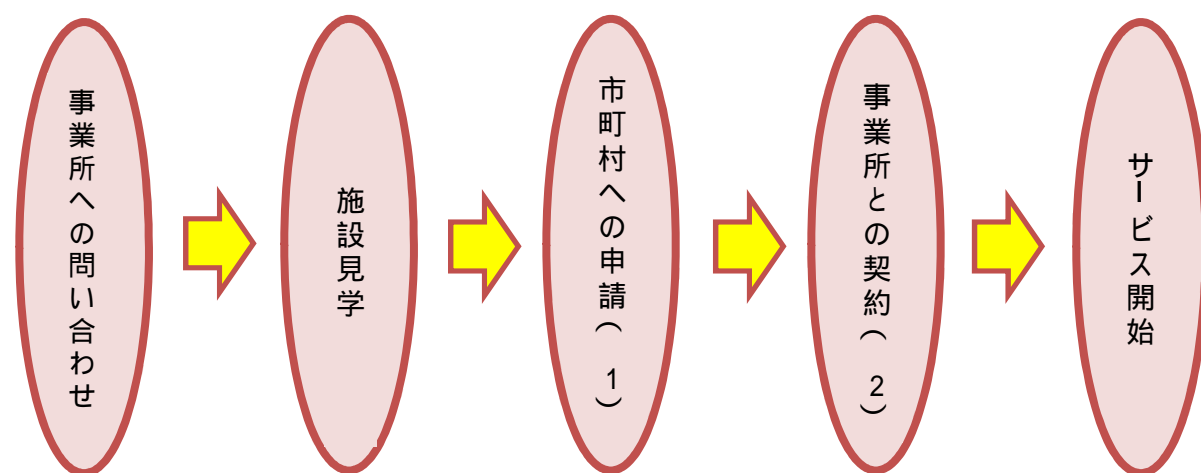


ご利用までの流れ



- 1 市区町村への福祉サービス利用申請および区分認定
- 2 契約・サービス開始に関しての詳細は、各事業所へお問い合わせください

アクセスマップ



法人本部

Tel 049 - 296 - 5775 Fax 049 - 296 - 6188

URL <http://izumikai.or.jp/index.html>

E-mail izumikai@izumikai.or.jp

社会福祉法人 いずみ会



法人本部

埼玉県比企郡鳩山町大字大橋 44 - 1

障害者支援施設

西山荘

障害福祉サービス事業所

千樹の里

ケアホーム

いずみ

指定特定相談支援事業

りあん相談支援センター

いずみ会理念

すべての人が地域でしあわせに暮らす

1. 活動の対象

いずみ会は自己判断が困難な方たちへの福祉活動の中軸とし、福祉の本質を踏まえた質の高いサービスを提供することに意義を見出しています。

2. 知的障がいのある方の理解と支援

3. 知的障がい者本人の幸せを実現することが目的

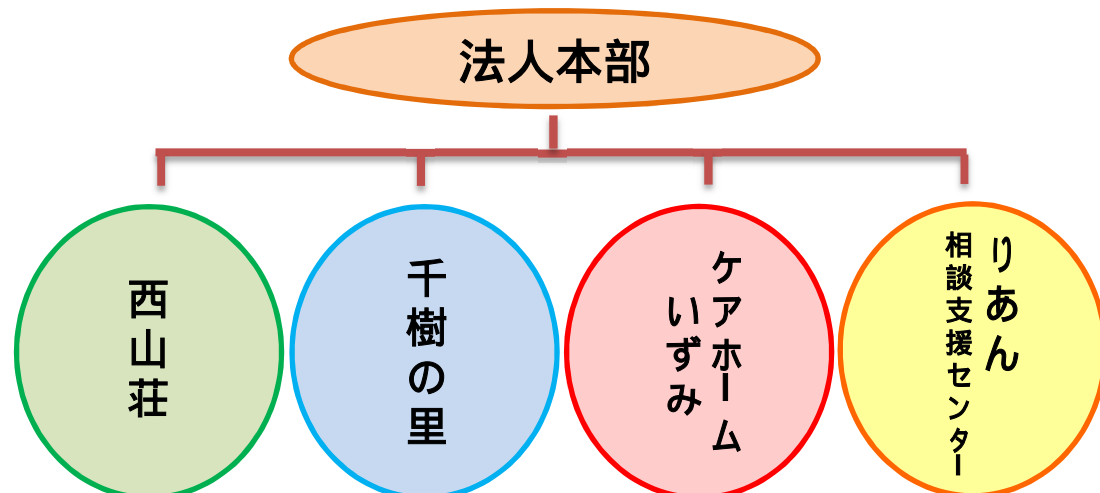
4. 知的障がい者の幸せとは何かを考え続ける

5. 知的障がい者がより豊かな文化を享受して幸せになることを目指す

いずみ会沿革

昭和54年8月10日	法人設立 社会福祉法人聖神学園
平成2年5月29日	所在地: 埼玉県比企郡鳩山町大字泉井1003番地 法人名称及び所在地変更 名称: 社会福祉法人 いずみ会
平成2年6月1日	所在地: 埼玉県比企郡鳩山町大字大橋44番地1 知的障害者入所授産施設 西山荘 店員50名 開設
平成16年2月1日	所在地: 埼玉県比企郡鳩山町大字大橋44番地1 グループホームなか街 定員4名 開設
平成17年4月1日	所在地: 埼玉県東松山市本町2-2-9 知的障害者通所授産施設 千樹の里 定員20名 開設
平成22年4月1日	所在地: 埼玉県比企郡ときがわ町大字大野529番地 西山荘 障害者支援施設に移行 生活介護60名、施設入所支援57名、短期入所2名
平成23年12月1日	千樹の里 就労継続支援B型20名、生活介護10名 新体系に移行と同時に事業所を比企郡ときがわ町大字玉川1322番地3に移転
平成24年11月1日	ケアホーム リヴェール 定員7名 開設
平成25年7月1日	所在地: 東松山市五領町4-1 千樹の里 定員35名 定員増
平成25年10月1日	就労継続支援B型20名、生活介護15名 ケアホーム エアージュ 定員7名 開設
平成26年2月1日 (開設予定)	所在地: 埼玉県東松山市五領町4-5 特定・指定相談支援事業所 リあん相談支援センター 開設

いずみ会組織図



いずみ会運営事業所

西山荘



所在地 : 埼玉県比企郡鳩山町大字大橋44-1

Tel : 049-296-5775 Fax : 049-296-6188

施設種別 : 障害者支援施設

開所年月日 : 平成2年6月1日

建物概要 : 鉄筋コンクリート2階建(1,726㎡)

定員 : 生活介護60名、施設入所支援57名、短期入所2名

千樹の里



所在地 : 埼玉県比企郡ときがわ町大字玉川1,322

Tel : 0493-65-3033 (Fax共通)

施設種別 : 障害福祉サービス事業所

開所年月日 : 平成17年4月1日

建物概要 : 鉄筋造亜鉛メッキ鋼板葺2階建(663.66㎡)

定員 : 就労継続支援B型20名、生活介護15名

ケアホームいずみ

リヴェール、エアージュ なか街



リヴェール (ケアホーム本部)

所在地 : 埼玉県東松山市大字五領町4-1

Tel : 0493-81-4023 Fax : 0493-81-4024

定員 : 共同生活介護7名

エアージュ

所在地 : 埼玉県東松山市大字五領町4-5

定員 : 共同生活介護7名

なか街

所在地 : 埼玉県東松山市大字本町2-2-9

定員 : 共同生活介護4名

りあん相談支援センター



所在地 : 埼玉県東松山市大字五領町4-5-102

Tel : 0493-81-5485 Fax : 0493-81-4024

施設種別 : 指定特定相談支援事業

主たる対象者: 知的障害者

開所年月日 : 平成26年2月1日

サービス内容 : サービス等利用計画についての相談・見直し

営業日 : 月～金 8:30～17:30