

事業概要

Support

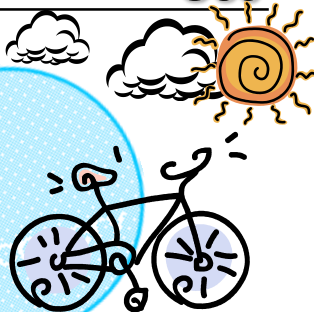
- 1.種別 就労継続支援B型
- 2.開始日 平成26年9月1日
- 3.対象者 精神障害者・発達障害者の方が中心です。
就労を希望しているが、すぐに就労することが困難な方
日常生活リズムを整え、日中の生活の充実を希望する方
定期的な受診で、安定しており、主治医の許可がある方
その他ご相談に応じます。
- 4.定員 20名
- 5.開所日 月～金曜日（祝日を含む）
- 6.閉所日 原則土日（但し、土日が合計9日以上のある月は土曜を開所します。）、お盆休み、年末年始
- 7.開所時間 9:00～15:30
- 8.利用料 障害者総合支援法の定める利用者負担額
（多くの方は無料となります）
- 9.工賃 毎月末〆、翌月15日に支給

利用までの流れ

- 相談・見学
- 体験通所（希望日数）
- 利用の申し込み
- 利用の決定
- 利用の開始

※医師の意見書が必要です。市町村で行う手続きも必要になります。

Use



一日の流れ

9時～10時30分	作業・訓練
10時30分～10時45分	休憩（15分）
10時45分～12時	作業・訓練
12時～13時	昼食（60分）
13時～14時30分	作業・訓練
14時30分～14時45分	休憩（15分）
14時45分～15時30分	作業・訓練

※毎月第3水曜日に勉強会を行っています。

作業内容

シャープペンの組み立て
ウレタン製品の加工
シール貼り など

ときどき作業の種類も変わることがあります。
コミュニケーションをとりながら、みんなで一緒に作業しましょう！メンバーの交流も大切にします。

Work



Flow

