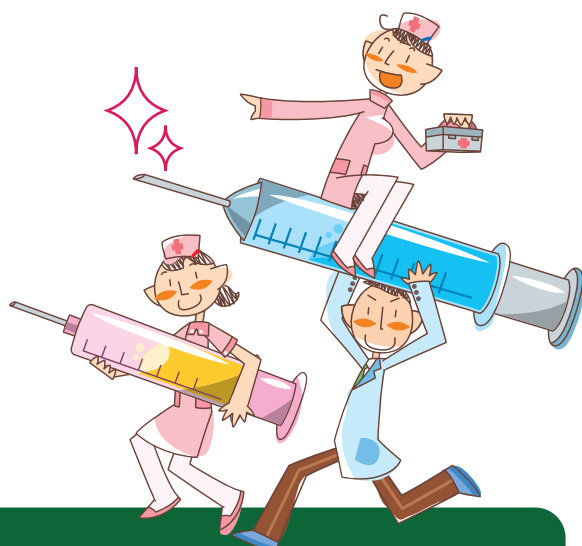


生活支援センターえがお附設



医者の不養生…ってことにならないように…

お医者さんの診療承ります!

★医師国保・歯科医師国保・紹介率等で自家診療できない方対象★
～自家診療・自己診療できない開業医・勤務医の診療を貴院の昼休みに行います～

★「自家診療」とは…医師が、医師の家族や従業員に対し診療を行うこと。

★「自己診療」とは…医師が、自身に対して診療を行うこと。

■医師・歯科医師向け診療

当院は、医師国保・歯科医師国保・紹介率等の関係で、
自家診療・自己診療ができない医師・歯科医師の診療を行い、院外処方箋を
発行いたします。



＜診療日時＞ 診療時間の希望がありましたらお知らせください。

水曜日 13:00～14:00

貴院のお昼休みにお伺い致します。

※当院から直線距離で1km以内の医療機関が対象です。(交通費無料)

＜診療予約＞ 診療は予約制です。

ホームページ「えがおクリニック」からご予約ください。

当日の場合、9:00～13:30までにお電話にてご予約ください。

※当院から直線距離で1km以内の鹿児島市内の
医療機関が対象です。(交通費:無料)

医師 中嶋 隆二

生活支援センターえがお附設



〒891-0175 鹿児島市桜ヶ丘5丁目16番地9

予約専用電話 090-9487-9509

えがおクリニック

検索