

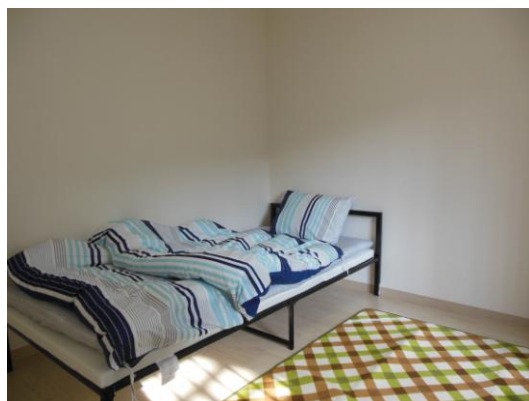
◆ トイレ

トイレはウォッシュレット機能を備えた清潔感あふれる空間。



◆ 居室

居室は4部屋あります。各部屋大容量のクローゼットまたは収納を備えており、LED照明やクーラーも標準で完備しております。床はクッションフロアで掃除が簡単になっています。



◆ その他の設備（洗濯機、冷蔵庫、安全設備）

共同で使用していただく備品として、洗濯機と冷蔵庫を用意しております。また、火災などの災害に備えてすべての部屋に非常灯を設置、誘導灯2ヶ所、消火器2台も備えております。



グループホーム 道の家 ご案内



特定非営利活動法人 アースポイント

グループホーム 道の家 の概要

◆ 施設の目的

グループホーム道の家は、障害ある方が自立した生活を営むことができるよう、日常生活における援助、介護を行います。世話人と一緒に生活し、自立した生活を目指して、日常生活に必要な技術・技能を習得します。また日中は、施設や作業所、企業に就労しながら、自立した生活を目指します。利用者を介助・支援する世話人は、親身になって利用者に接し、豊かな人間性の開発に努めるように心がけております。

◆ 施設の概要

施設名	グループホーム <small>みち いえ</small> 道の家
住 所	〒607-8217 京都府京都市山科区勸修寺閑林寺88番3
責任者	<small>かわしま ひさえ</small> 河島 久恵
連絡先	090-6757-0685
定 員	4名
対象者	知的障害のある方
設置者	特定非営利活動法人 アースポイント

◆ 施設の利用料

項目	料金
家賃（室料）	30,000円／部屋
光熱水費	8,000円／月
食材料費	朝食300円／日，夕食550円／日
日用品費	2,000円／月

施設の詳細

グループホーム道の家は、2013年3月に全面改装された清潔感あふれる施設です。ぜひとも体験入居の制度を利用してください。

◆ リビング

リビングでは、利用者がくつろいだ気分で、テレビを見ながら会話が楽しめるようにダイニングテーブル横に、壁掛けのテレビを設置しています。



◆ キッチン



新しいきれいなキッチンで世話人の夕食づくりをお手伝いください。とっても使いやすい清潔感あふれるキッチンです。

◆ 浴室

大きなお風呂でゆっくりと入浴を楽しめます。またシャワーや追い炊き機能付きの風呂釜など十分な機能を備えています。安全のために手すりを増設しました。

