

中に巻く面

折りオプション
〈折り目／山折〉

折りオプション
〈折り目／山折〉

表紙

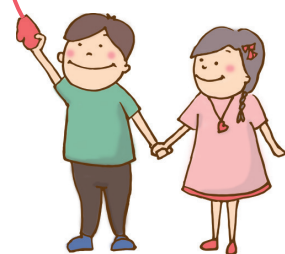
97mm

100mm

100mm



iCare ほっかいどうは、
手足を動かせず、
声を出ることができない方々の
パソコン等を使ったコミュニケーションの
支援を目的に活動する
民間非営利の団体です。



ご寄付のお願い

一口 3,000 円のご寄付をお願い致します。活動を
維持継続していくために、活動資金へのご協力をお
願いします。

使用目的

- 患者さん訪問のための交通費
- 支援機器(意思伝達装置・スイッチなど)
の維持修理、購入など

機器はメンテナンスを行いながら大切に
使っておりますが、機器の貸し出しや送付を
行うことが故障の原因になることもあります。
機器の精度を維持していくために、皆さま
からのご協力をお願いいたします。



振り込み口座

銀行

北洋銀行 札幌西支店
普通 5134999
トクヒ) アイケアホッカイドウ

郵便振替

01720-3-80135
特定非営利活動法人 iCare ほっかいどう

振込手数料のかからない振込票をお送りすることも
できますのでご連絡ください。



連絡先

NPO法人 iCare ほっかいどう

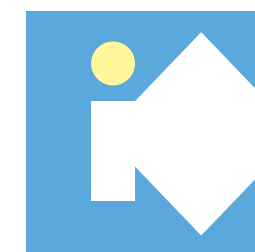
〒060-0061
札幌市中央区南1条西8丁目6-2 SITYビル6F
TEL. 011-222-4462 FAX. 011-596-8794
E-mail jimu@icare-h.org



Information, Communications, and Attention-Related
Empowerment Center for the Challenged in Hokkaido

障害者のための情報と通信と人々の
理解に関するエンパワーメントセンター北海道

伝えよう ころ



iCare
ほっかいどう

表紙の裏

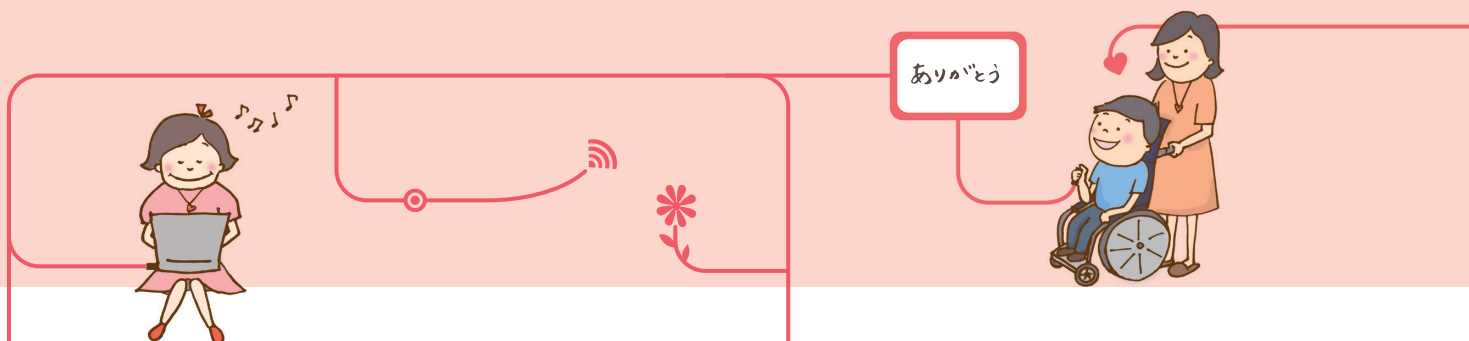
100mm

折り奥ブション
〈折り目／谷折〉

100mm

折り奥ブション
〈折り目／谷折〉

97mm



直接支援 Support

- 意思伝達支援機器を必要とする人やご家族、支援者からの相談を受けます。
- 機器や入力装置（スイッチ）の選定、給付申請の手続きについて詳しく説明、情報提供致します。
- 機器導入のお手伝いをします。
- 機器導入後の操作講習を行います。

研修 Seminar

- 支援ボランティアを養成するための研修会、勉強会を各地で行います。
- 養護学校、支援団体等へ講師派遣をします。
- イベントなどの機器の展示に協力します。

情報発信

- ホームページ <http://icare-h.org/>
- facebook “NPO 法人 iCare ほっかいどう”
たくさんの「いいね！」をお待ちしております。
- ニュース 毎月 1 回発行
- 報告書 毎年 1 回発行

具体的な支援の例

- 相談訪問
- デモ機持参で訪問
- 2 週間無料貸し出し
- 機器決定、申請手続き等の相談、見積書発行
- 給付までの相談
- 給付決定後、機器の納品
- 無料訪問講習 4 回（初期設定、プリンター設定、リモコン設定、インターネット・メール設定）

※ただし、インターネットやメールのプロバイダーとの契約、セキュリティソフトの購入は個人をお願いします。

※機器導入後は最大 4 回まで無料で訪問させていただきます。



勉強会を定期的に行っています。



研修会ではスイッチ作製も体験します

沿革

NPO 法人札幌チャレンジの活動の一部として約 10 年間にわたって、意思伝達支援にかかわる活動を続けてきました。それを支えるためには、活動費、人材費、移動手段、人材の確保、志を持ち続けること、医療者やボランティアとのネットワークづくり、地域を越えた連携など課題は山積しています。そこでさらなる活動の基盤を整えるために、札幌チャレンジから独立して、認定 NPO 法人としての活動をめざすこととなりました。10 年間の活動から学んだことを生かしながら、新たな手法で活動を切り拓いていきたいと考えています。2012 年 1 月に設立発起人会を開催し、5 月に NPO 法人格を取得しました。

▼ ボランティアの方々に支えられながら活動しています。



ボランティア募集

活動に参加して下さるボランティアスタッフを募集しています。

- 機器操作の講習ボランティア
- 研修会などでのスタッフ
- 事務所での事務支援
- 各種印刷物のデザイン

線の下
ちからもち

