



わたしたちは  
 子どもと家族が不安になった時  
 そっと・ほっと 支え合える  
 そんな地域づくりを  
 目指しています

まずはお電話してください

くるみの森 相談室では  
 あなたのココロの声を引き出し  
 安心出来る場所を探します

あなたと 家族と みんなの  
 ココロに虹が掛かりますように



information

相談日 月～金(土日を除く)

時 間 10時～16時

連絡先 0766-54-5703

メール info@kuruminomori-963.com



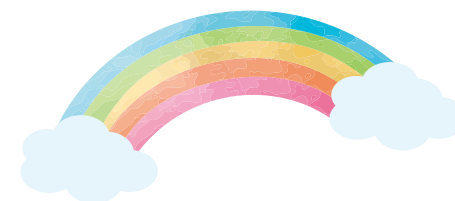
くるみの森 相談室

〈松田・岡本〉

〒933-0826 富山県高岡市佐野548番2  
 TEL:0766-54-5703 ・ FAX:0766-54-5704  
 ホームページアドレス <https://kuruminomori-963.com/>  
 くるみの森HPへようこそ ▶



ココはココロに虹が架かる場所



日本財団 難病の子どもと家族を支えるプログラム



## 病院

地域連携室に聞いてみよう!

### 退院後はどうなる?

- 退院後の準備や物品や機械のことなど
- 退院後の健康管理

主治医の病院

地域の病院・クリニック

訪問診療

### ケアは大丈夫かな?

- 医療的ケアに不安があるな
- 服薬などお薬について心配
- 退院後がとにかく心配だ

訪問看護

病院・クリニック

薬剤師の家庭訪問

厚生センター

母子保健センター

これってどうしよう?

そう思った時  
頼りにしてください!

## 行政

市役所に聞いてみよう!  
厚生センターに聞いてみよう!

- なかなか家から出られないけど聞きたいことがある

厚生センター

母子保健センター

くるみの森 相談室

### 手当を申請したい!

- 車イス、カーシートがほしいな
- オムツの支給とかあるのかな?
- 手帳を申請したい
- 公費医療給付ってできるのかな?

●障害福祉課

●子ども子育て課

●厚生センター

## 福祉サービス

- 福祉サービスってどんなものがあるの?

障害福祉課

くるみの森 相談室

話をしたい 交流をもちたい パパ・ママへ  
くるみの森には、  
サークル「ベビーこぼん」もあります

相談支援専門員

- 友達と遊ばせたい、経験させたい訓練を受けたい

児童発達支援センター

児童発達支援施設

- 子どもを預けて休みたい時もあるだろな

日中一時支援

ショートステイ

ファミリーサポート

- 自宅での入浴介助を手伝ってほしい

ホームヘルプサービス

訪問入浴

訪問看護

- 通院の手伝いをしてほしい

- 保育園へ行くことはできるかな

子ども子育て課

母子保健

障害福祉課

- 育児が大変! 兄弟児も見してほしい

保育園

幼稚園

ファミリーサポート

## 保育