

# 岩倉一期一会荘

岩倉市南西部の田園に囲まれた自然豊かな環境の中、  
どっしりとした建物には中心に吹き抜けが設けられ、  
どこにでも太陽の光が差し込みます。  
隣接する広い庭園のさまざまな木々が、  
四季折々の姿を楽しませてくれます。  
笑顔の職員と共に、安心してお過ごしいただけます。

## 荘での暮らしについて

### 自分らしく暮らしたい

#### 特別養護老人ホーム・ショートステイ

介護が必要になっても、想いを叶えられるよう援助させていただきます。

#### 行事等紹介



● 花火大会



● 秋の散歩



● 春の散歩



● 運動会

#### グループホーム

「住み慣れた街で過ごしたい。」  
誰もが望む想いを小規模な単位の施設で  
実現できるよう支援いたします。



● 外出ツアー



● 共同生活スペース

# 岩倉一期一会荘

## 概要

サービス内容 ・開設年月	<ul style="list-style-type: none"> <li>・特別養護老人ホーム 1994年6月</li> <li>・ショートステイ 1994年6月</li> <li>・ケアハウス 1994年6月</li> <li>・デイサービス 1994年6月</li> <li>・ケアプランセンター 2000年4月</li> <li>・グループホーム 2002年4月</li> </ul>
定員	<ul style="list-style-type: none"> <li>・特別養護老人ホーム 80名</li> <li>・ショートステイ 20名</li> <li>・ケアハウス(個室・夫婦部屋) 30名</li> <li>・グループホーム(全室個室) 18名</li> </ul>



### ケアハウス

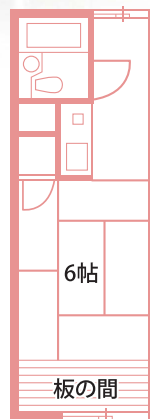
必要な支援を受けながら、安心して過ごすことができます。  
同世代の仲間と楽しく、朗らかに・・・  
笑顔の絶えない毎日を送ることができます。



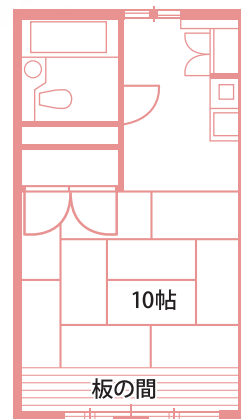
●庭の藤



●喫茶 花林



〈個室タイプ〉



〈夫婦部屋タイプ〉

### デイサービス

自宅での生活を続けながら、必要なサービスを受けることができます。  
楽しく、元気に過ごせるひと時です。



●レクリエーション



●機械浴

### ケアプランセンター

福祉サービスおよび保険医療サービスが総合的に受けられるように、  
さまざまな相談をお受けします。介護保険について分からないことや  
お悩みのことがあれば何でもご相談ください。

介護老人福祉施設

岩倉一期一会荘

〒482-0017

愛知県岩倉市北島町二本木7番地

TEL:0587-66-2110 FAX:0587-66-2800

E-mail:iwakura@ichigoichie.or.jp

(介護予防)短期入所生活介護事業

岩倉一期一会荘

軽費老人ホームケアハウス

ケアハウスいわくら

通所介護事業、介護予防・日常生活支援総合事業

岩倉一期一会デイサービスセンター

居宅介護支援事業

岩倉一期一会ケアプランセンター

(介護予防)認知症対応型共同生活介護事業

グループホーム岩倉一期一会荘

# 岩倉一期一会荘 花むすび

「花」をお一人おひとりの人生にたとえ、それを大切にしたい、「むすび」には、ここで出会う人とのむすびつきを大切にしたい、そのような想いを込めて、「花むすび」という名前をつけました。機能面の充実はもちろん、ご入居者様の「心」に寄り添い、お一人おひとりが笑顔で「自分らしく暮らせる家」を、目指します。



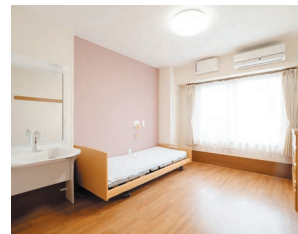
## 荘での暮らしについて

自分らしく暮らせる家がある。

### 特別養護老人ホーム

「全室個室のユニットケア」

プライバシーが守られる“個室”と交流するための“共同生活スペース”があり、ご入居者様10名の生活空間が一つの“ユニット”になります。ユニットごとに顔なじみの職員が援助させていただき、ご入居者様の個性や生活リズムに応じた暮らしの中で、より良い介護を提供します。



### 行事・クラブ等紹介



● 音楽



● 誕生日会



● 流しそうめん



● 幼稚園児との交流会



● ハンドマッサージ



● おやつ作り



● 外出 等

# 岩倉一期一会荘 花むすび

## 概要

サービス内容 ・開設年月	・特別養護老人ホーム ・ホームヘルプサービス	2016年4月 2000年4月
定員	・特別養護老人ホーム(全室個室)	80名 (1ユニット10名全8ユニット)



## ご入居者様の生活に潤いを

施設1階にある喫茶室「花林」の落ち着いた空間で、喫茶を楽しむこともできます。ご家族様が来られた際、一緒にこの場所で歓談されることもあります。



## 職員にもやさしい環境

ご入居者様にはもちろん、職員の働きやすさも考えてのやさしい設計。動線が短くなることで効率よく、作業時間が短縮され、ご入居者様と寄り添うことができます。館内に研修室も完備。介護技術向上のための実技指導、資格取得のための講習会、教養講座等々、定期的を開催しています。こうした取り組みで職員が成長し、長く勤めることにつながります。



## ホームヘルプサービス

ご自宅にホームヘルパー(訪問介護員)がお伺いすることは、ご利用者様の在宅での生活の継続を考えたサービスの提供となります。いつも暮らしている空間で受ける介護サービスは安心につながります。



介護老人福祉施設

岩倉一期一会荘花むすび

〒482-0017

愛知県岩倉市北島町七反田15番地

TEL:0587-81-8158 FAX:0587-81-8258

E-mail:iwakura@ichigoichie.or.jp

訪問介護事業、介護予防・日常生活支援総合事業

岩倉一期一会ホームヘルプサービス

# 阿久比一期一会荘

陽光あふれる広い空と温暖な気候に恵まれ、  
田園を吹き渡る爽やかな風が一日の始まりを告げます。  
南欧をイメージした外観、大理石をふんだんに使った館内で、  
利用される方がゆったりとくつろいで過ごすことができるよう  
私たちは皆様のニーズに応じてまいります。



## 荘での暮らしについて

### 笑顔とやさしさに包まれた暮らし

#### 特別養護老人ホーム・ショートステイ

介護の基本はまごころと思いやりの心です。お一人おひとりの個性を尊重し、きめ細やかな介護を心がけています。

#### クラブ活動紹介



●お花



●書道

#### 阿久比一期一会荘 お庭の紹介



#### 行事等紹介



●さくらまつり



●幼稚園児との交流会



●節分豆まき式



●誕生日



●納涼まつり



●外出等

# 阿久比一期一会荘

## 概要

サービス内容 ・開設年月	<ul style="list-style-type: none"> <li>・特別養護老人ホーム 2000年4月</li> <li>・ショートステイ 2000年4月</li> <li>・ケアハウス 2000年4月</li> <li>・デイサービス 2000年4月 (通所介護事業、認知症対応型通所介護事業)</li> <li>・ホームヘルプサービス 2000年4月</li> <li>・ケアプランセンター 2000年4月</li> </ul>
定員	<ul style="list-style-type: none"> <li>・特別養護老人ホーム 80名</li> <li>・ショートステイ 20名</li> <li>・ケアハウス(全室個室) 15名</li> </ul>



## ケアハウス

自分らしさを保ちながら、  
新しい生きがいを見つけることができます。

## デイサービス

### ▶ デイサービスでの一日



## ホームヘルプサービス

ご自宅にホームヘルパー(訪問介護員)がお伺いすることは、ご利用者様の在宅での生活の継続を考えたサービスの提供となります。いつも暮らしている空間で受ける介護サービスは安心につながります。

## ケアプランセンター

福祉サービスおよび保険医療サービスが総合的に受けられるように、さまざまな相談をお受けします。介護保険について分からないことやお悩みのことがあれば何でもご相談ください。

## 行事等紹介



● 誕生日会



● 昼食ドライブ



● おやつ作り



● 畑作業

介護老人福祉施設

阿久比一期一会荘

〒470-2212

愛知県知多郡阿久比町大字卯坂字桜ヶ丘195番地

TEL:0569-47-0205 FAX:0569-47-0208

E-mail: agui@ichigoichie.or.jp

(介護予防)短期入所生活介護事業

阿久比一期一会荘

軽費老人ホームケアハウス

ケアハウスあぐい

通所介護事業、介護予防・日常生活支援総合事業

(介護予防)認知症対応型通所介護事業

阿久比一期一会デイサービスセンター

訪問介護事業、介護予防・日常生活支援総合事業

阿久比一期一会ホームヘルプサービス

居宅介護支援事業

阿久比一期一会ケアプランセンター

# 大口一期一会荘

桜の名所として知られる

大口町の五条川のほとりにあります。

みずみずしい緑と鳥のさえずりに囲まれ、

アットホームな雰囲気の中、

心豊かに過ごしていただけます。

私たちはお一人おひとりの個性を大切に、

健康で心穏やかに生きがいのある

暮らしをサポートします。



## 荘での暮らしについて

大口一期一会荘は、出会いとふれあいの家です。

### 軽費老人ホーム

介護の基本はまごころと思いやりの心です。お一人おひとりの個性を尊重し、きめ細やかな介護を心がけています。

### クラブ活動紹介



●音楽



●お抹茶



●大正琴



●押し花



●ひまわり(踊り)



●いきいき百歳体操

### 行事等紹介



●おたのしみツアー



●幼稚園児との交流会



●バスドライブ



●田楽大会



●納涼祭り

# 大口一期一会荘

## 概要

サービス内容 ・開設年月	<ul style="list-style-type: none"> <li>・軽費老人ホーム 1986年 8月</li> <li>・ケアプランセンター 2001年12月</li> <li>・デイサービス 2004年 4月</li> </ul>
定員	・軽費老人ホーム(全室個室) 50名



### デイサービス

#### ▶ デイサービスでの一日



### ケアプランセンター

福祉サービスおよび保険医療サービスが総合的に受けられるように、さまざまな相談をお受けします。介護保険について分からないことやお悩みのことがあれば何でもご相談ください。



軽費老人ホームA型  
大口一期一会荘

〒480-0137  
愛知県丹羽郡大口町大屋敷三丁目207番地

TEL:0587-95-3118 FAX:0587-95-0887

E-mail:oguchi@ichigoichie.or.jp

通所介護事業、介護予防・日常生活支援総合事業  
大口一期一会デイサービスセンター

居宅介護支援事業  
大口一期一会ケアプランセンター