

2025年度事業計画書（案）

（令和7年4月1日から令和8年3月31日まで）

特定非営利活動法人ぐるぐる海友舎プロジェクト

1 事業の成果

ぐるぐる海友舎プロジェクトの発足から13年目（法人設立6年目）においては、引き続き、海友舎の維持管理に係る事業として、館内と庭の清掃「ぐるP活動日（毎月第二日曜）」などの活動をおこないます。メンバーや関係者の方とともに、これまでの活動を振り返り、対話を重ねていきたいと思います。次年度に繋がるような展開を考えています。

2 事業の実施に関する事項

(1) 特定非営利活動に係る事業

事業名	事業内容	実施日時	実施場所	従事者の人数	受益対象者の範囲及び人数	事業の金額 (単位：千円)
海友舎の維持管理に係る事業（手入れする）	ぐるP活動日（海友舎の館内と庭の清掃、維持管理）	毎月第二日曜	海友舎	5名	不特定多数	204
	ぐるぐるペンキ塗りワークショップ（建物修繕）	通年	海友舎	5名	不特定多数	43
海友舎の活用に係る貸席業・興行業（使う）	ぐるP部活動（会員利用）	毎月第四土曜	海友舎	2名	不特定多数	0
	貸館利用（撮影等）	通年	海友舎	2名	不特定多数	3
	ぐるっとクラフトマーケット	通年	海友舎	5名	不特定多数	30
調査・研究及び普及啓発事業（学ぶ）	海友舎建築歴史調査、江田島暮らし文化ヒアリング	通年	海友舎	2名	不特定多数	0
	海友舎ガイドツアー（個人・団体）	通年	海友舎	2名	不特定多数	0
	探索ツアー／見つけて！海友舎	通年	海友舎	5名	不特定多数	0
交流・ネットワーク事業（発信する）	オリジナルグッズの販売	通年	海友舎	2名	不特定多数	32
	情報発信（パンフレット制作、ホームページ）	通年	海友舎	2名	不特定多数	19
	広報活動（雑誌やテレビ等の取材対応や講演等）	通年	海友舎	2名	不特定多数	0

2025 年度 ぐるぐる海友舎プロジェクト 活動計画

ぐるぐる、こつこつ、わくわく

1. 手入れする 海友舎の維持管理に係る事業

海友舎の清掃は建物をより良い状態で維持していくために大切な活動であり、現代建築では真似できない当時の技や美に触れる貴重な体験です。庭には桜や銀杏などの樹木や草花があり季節を感じることもできます。海友舎や活動に興味をお持ちの方なら、どなたでも参加できます。はじめての方もお気軽にご参加ください。

- (1) ぐる P 活動日（毎月第二日曜 10 時より）：建物の清掃と庭の手入れ 参加費 無料
- (2) ぐるぐるペンキ塗りワークショップ（月 1 回程度） 参加費 500 円

2. 使う 海友舎の活用に係る事業

明治末期に建てられた海友舎には、時間を積み重ねたものがもつ味わいがあります。外観は洋風ですが、畳や床の間もあり、和洋折衷の趣のある建物です。この魅力的な場を活用していきます。プロジェクトの趣旨に賛同していただいている、地域内外の交流を促進する団体、または個人に、海友舎の貸出もしています。

- (1) ぐる P 部活動：正会員 2 名以上を含むグループによる定期利用
[ぐる P 手芸部 まちばり（毎月第四土曜 13 時より）]
- (2) 貸館利用：一般の方の利用（イベント・ワークショップ・撮影・研修・カフェなど）
※ 歴史的建造物のため使用に際してさまざまな制限があります。事前に現地見学にお越しいただき打合せをしています。

3. 学ぶ 調査・研究及び普及啓発事業

日本近代建築を象徴するような西欧風の外観を持つ建築である海友舎は、明治末期に旧海軍の施設として建築されました。木構造で現存する唯一の下士卒集会所です。建築歴史分野などの研究者と連携した調査や、江田島の歴史や暮らし文化について地域にお住まいの高齢者などにヒアリング調査をしています。

- (1) 海友舎建築歴史調査、江田島暮らし文化ヒアリング、勉強会、資料室・お宝部屋整理
- (2) 海友舎ガイドツアー 個人おひとり 500 円・団体おひとり 1,000 円

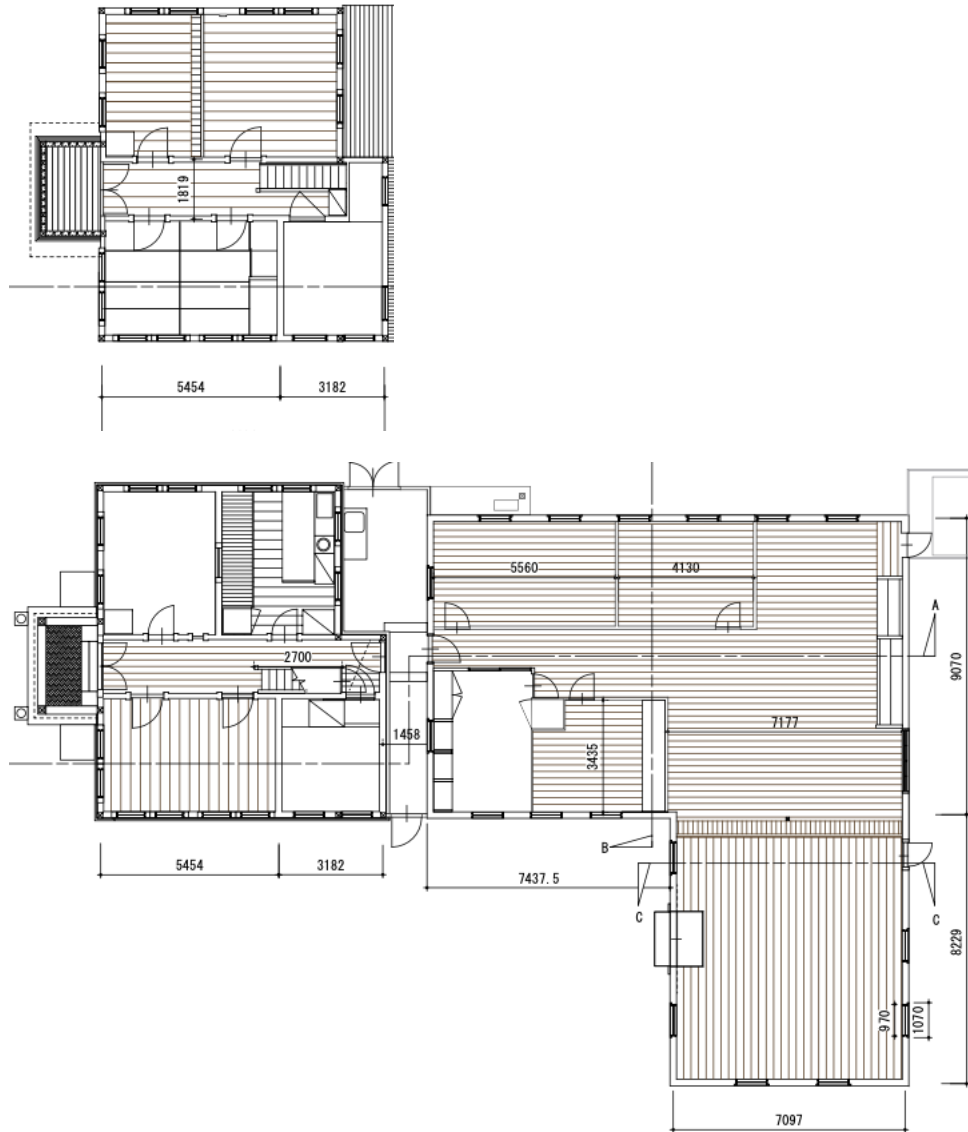
4. 発信する 交流・ネットワーク事業

ここを訪れるさまざまな人々と交流し、江田島の魅力を考えていきます。ぐるぐる海友舎プロジェクトのホームページ及びFacebookページにて日々の出来事や気づきなどを発信しています。取材や視察などの受入、各地でおこなわれる研修会や交流会に参加しています。また、海友舎のオリジナルグッズの制作販売をしています。

- (1) オリジナルグッズの製作・販売
- (2) 広報活動（雑誌やテレビ等の取材対応や講演等）、HP・Facebook 更新、会報誌

海友舎 年間スケジュール

	行事	季節のできごと	地域連携
4月	ぐるP活動日	桜	術校 春のつどい
5月	ぐるP活動日・通常総会（確定申告）	さくらんぼ収穫	
6月	ぐるP活動日（事業報告書提出）	ドクダミ・梅の収穫 ツツジ選定、雨樋点検	
7月	ぐるP活動日	座布団・虫干し	
8月	ぐるP活動日	柿の収穫 ひまわり、サルスベリ	
9月	ぐるP活動日		
10月	ぐるP活動日・ガイドツアー	（さつまいも掘り） （みかん狩り）	えたじまものがたり博覧会？ 圏域まちづくり大学？
11月	ぐるP活動日・ガイドツアー		ひろしまたてフェスタ
12月	ぐるP活動日・忘年会	銀杏の落ち葉広い	
1月	ぐるP活動日・WS		消防訓練？
2月	ぐるP活動日	サザンカ	
3月	ぐるP活動日	梅の開花	



- ・ インフォメーションコーナー（メンバーが持ち寄ったフリーペーパー）
 - ・ ぐるぐる文庫
 - ・ 海友舎ライブラリー（海友舎でみつけた書籍や雑誌など）
 - ・ 資料室
 - ・ アーカイブルーム
 - ・ お宝部屋
-
- ・ 地域や周辺施設と連携（自治会、江田島市観光協会など）

