



社会福祉法人あしぎぬ福祉会

わたしが輝く家



特別養護老人ホーム満寿園（外村満寿園）

●社会福祉法人あしぎぬ福祉会 法人本部●

〒627-0111

京都府京丹後市弥栄町溝谷4206番地(溝谷満寿園内)

T E L 0772-65-2558

F A X 0772-65-2971

法人ホームページ <http://ashiginu.or.jp/>



経 営 理 念

○その人の思いを受け入れ、安心して過ごせる、
あたたかみのある施設を目指します。

○自立を支援します。

○地域に貢献します。

『 基 本 方 針 』

『 どのような介護 』

- ・ なるべくそばに居てくれて、話し相手になってくれる介護
- ・ 自分の暮らしが支えられる介護
- ・ 心が通い合い、ぬくもりのある介護
- ・ 一人の人間として、個人の尊厳が守られる介護
- ・ 心穏やかに安心して過ごせる介護
- ・ かゆい所に手の届く気の利いた介護
- ・ 社会参加をしながら趣味活動の機会も提供してもらい、和気あいあいと家庭的な中で過ごせる介護
- ・ 決められた起床時間等に左右されない、その日の健康状態で生活出来る介護
- ・ 施設の日課に合わせられるのではなく、自分のペースに合わせてくれる介護

『 どのような職員から 』

- ・ 一緒にいて楽しく、元気を与えられる職員
- ・ プライバシーを大切にしてくれる職員
- ・ 笑顔で気持ちよく接してくれる職員
- ・ よく気がついて、頼りになる職員
- ・ じっくり話を聴いてもらえ、あるがままを受け入れてもらえる職員
- ・ 落ち着いた動作が出来る職員
- ・ 自主性を導いてもらえる職員

『 地域に支えられる施設に 』

- ・ 事業の持続的成長と体質強化に努めます
- ・ 地域とのつながりを深めます
- ・ 高齢者の在宅生活を支える拠点となります
- ・ 世代間交流の場となります
- ・ 地域へ開放、提供をします

個人情報保護に対する基本方針

社会福祉法人あしぎぬ福祉会は、利用者等の個人情報を適切に扱うことは、介護サービスに携わるものの重大な責務と考えます。

当法人が扱う個人情報の重要性を認識し、その適正な保持のため自主的なルール及び体制を確立し、個人情報に関連する法令その他関係法令及び厚生労働省のガイドラインを遵守し、個人情報の保護を図ることをここに宣言します。

苦情・相談・要望などに対する対応

当法人では、ご利用者、ご家族、地域の皆様などからいただいた相談や苦情、要望を真摯に受け止め、改善に向け努力しています。なお、法人内の苦情対応委員会などの会議には、外部委員である第三者委員が出席しています。

●事業案内

○溝谷満寿園

電話：0772-65-2558

養護老人ホーム 満寿園

【定員60名】

おおむね65歳以上の高齢者で、家庭環境、住宅事情、また経済的な理由等により、家庭での生活が困難な方が入所する施設として、養護老人ホーム「満寿園」を開設しています。認知症や寝たきり等により介護を必要とされる方（要支援・要介護状態の方）については、施設外の介護保険サービスをご利用いただくことになります。尚、入所の申し込みは養護老人ホームへ直接ではなく、各市区町村となります。

高齢者生活管理指導短期宿泊事業

【定員 1名】

家庭環境、住宅事情、また経済的な理由等により、社会生活が困難な高齢者の方に、一時的に施設に宿泊していただき、生活上の支援を行うとともに、体調調整を図り、要介護状態への進行を予防します。

初期認知症対応型カフェ「カフェ よっとくれえなあ」

初期認知症の方やご家族、地域の方が、コーヒー等を飲みながら、気楽に集い、語り合う場として認知症カフェを開設しています。専門職によるレクリエーションや介護者支援相談も行っています。開設日時等、お気軽にお問い合わせください。お問い合わせ先：65-0222（外村満寿園）

○外村満寿園

電話：0772-65-0222

特別養護老人ホーム 満寿園

【定員50名】

常時介護が必要で生活が困難な65歳以上の要介護者が入所する施設として、特別養護老人ホーム「満寿園」を開設しています。できる限り自宅での生活への復帰を念頭に、入浴・排せつ・食事等の介護や、相談・援助、機能訓練、健康管理や療養上のケアを行う施設です。

短期入所生活介護

【定員20名/日】

特別養護老人ホーム満寿園短期入所生活介護では、介護保険サービスを利用する要介護者、要支援者及び障害福祉サービスを利用する障害程度区分認定者の方に、入浴、排せつ、食事等の介護や、その他の日常生活上のケアと機能訓練指導を提供します。また、ご利用期間中、介護者(ご家族等)の身体的、精神的な負担の軽減を図ります。

居宅介護支援事業所 満寿園

直通電話：0772-65-3300

介護保険・在宅サービス等介護に関することについての相談や、それぞれの状況、介護度に応じて、ご本人とご家族の希望をふまえ、医療機関やさまざまな施設と連携を図りながら要介護高齢者が快適な生活を送ることができるよう介護サービスをコーディネートし、サービスが適切な形で提供されるよう、ケアプランの作成から、サービス状況の管理などを総合的に行っています。

訪問介護 満寿園

直通電話：0772-65-3200

要支援・要介護、または、障害程度区分認定を受けられている方へ、その方の有する能力に応じ、自立した日常生活を営めるよう、入浴、排せつ、食事の介護等、日常生活全般にわたる援助及び生活リハビリを行い、社会的孤立感の解消、及び心身機能の維持、並びに利用者のご家族の身体的、精神的負担の軽減を図ります。

デイサービス 満寿園

【定員 12名×2単位（グループ）／日】

認知症対応型デイサービスとして、認知症についての専門知識を持った看護師や介護福祉士が、一人ひとりのご利用者の思いに寄り添い、安心とあたたかさを感じていただけるようなケアを提供しています。一日の定員を少人数にし、家庭的な雰囲気の中、職員とご利用者が共に活動して、それぞれのご利用者の持てる力を活かしていただけるように心掛けています。

介護予防・日常生活支援総合事業

【定員 外村：15名、野間：20名】

介護予防・日常生活支援総合事業は、要支援の認定を受けている方に、その方の能力を最大限に活かしつつ、多様なサービスを提供する事業で、訪問型サービス、通所型サービス等があります。通所型サービスは、外村満寿園内で行っているものの他に、京丹後市弥栄生きがい交流センターでも、以前よりの「野間生きがいデイサービス」を引き継ぐ形で行っています。サービス内容や開催日時等、お気軽にお問い合わせください。お問い合わせ先：65-0222（外村満寿園）

初期認知症対応型カフェ（介護者支援機能強化型）「ほっとカフェ～咲來楽（さくら）～」

軽度認知症の方やご家族、地域の方が、コーヒー等を飲みながら、気楽に集い、語り合いほっとできる「居場所」として「ほっとカフェ～咲來楽～」を開設しています。外村満寿園では、機能強化型の認知症カフェとして、本人支援、介護者支援について専門職が対応させていただいております。開設日時等、お気軽にお問い合わせください。お問い合わせ先：65-0222（外村満寿園）

○あしぎぬホームなごみ

【登録定員29名】電話：0772-65-0075

ご利用者お一人おひとりを尊重し、住み慣れた地域での生活を継続できるよう、地域住民との交流や地域活動への参加を図るとともに、利用者の心身の状況、希望及びその置かれている環境を踏まえ通いサービス、訪問サービス及び宿泊サービスを柔軟に組み合わせることにより、地域での暮らしを支援します。

指定管理者業務

京丹後市弥栄生きがい交流センターの管理運営業務を行っています。

電話：0772-66-0003

※ 介護保険事業所の情報は、「京都府介護サービス 情報公表センター」においてもご覧頂けます。

※ 施設の見学、お問い合わせ、相談、苦情には随時対応させていただきますので、お気軽にご連絡下さい。

※ あしぎぬ福祉会は、「きょうと福祉人材育成認証制度」の上位認証事業所です。

きょうと福祉人材育成認証制度とは・・・



福祉を若者が魅力を感じ、就職したいと思える業界にするために、人材育成に積極的に取り組む福祉事業所を京都府が認証して学生等に公表し、福祉業界が若者にとって安心して働ける業界であることをアピールして、人材確保につなげる取り組みです。



養護老人ホーム満寿園（溝谷満寿園） H21.4 改築・改修

○溝谷満寿園

－拠点の概要－

- ・法人本部
- ・養護老人ホーム

【 法人名称 】

社会福祉法人あしぎぬ福祉会

【 住 所 】

〒627-0111

京都府京丹後市弥栄町溝谷4206番地（拠点名：溝谷満寿園）

TEL 0772-65-2558

FAX 0772-65-2971

mail manjyuen@sage.ocn.ne.jp

【 建 物 】

鉄筋コンクリート造り 2階建 延床面積 2,708.13㎡

【 実施事業 】

養護老人ホーム 満寿園	60名（1人部屋 ×60室）
高齢者生活管理指導短期宿泊事業	1名
認知症カフェ「カフェ よっとくれえなあ」	
京丹後市受託事業	
軽度生活援助事業	

●溝谷満寿園 概略図

(養護老人ホーム)

ユニットA



リビング

ユニットB



テラスもできました。



リビング



入居者用玄関



カフェはこちらで



もみじも移植しました

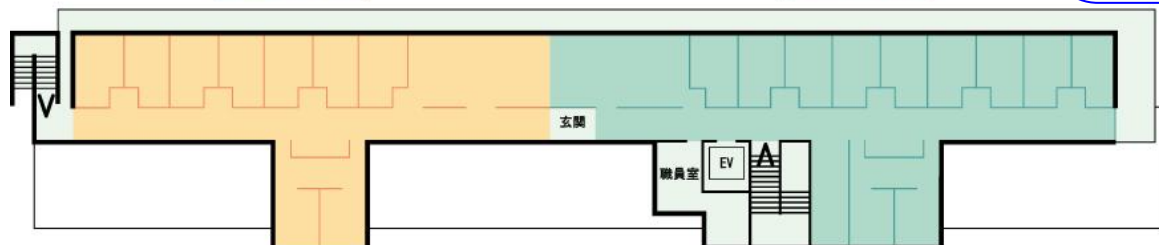
ユニット名

- A: そよかぜ
- B: すずかぜ
- C: いぶき
- D: はるかぜ
- E: せせらぎ
- F: ひだまり

1F

ユニットC

ユニットD



トイレ: 2 部屋間に 1 箇所設置 お風呂: 一階にリフト付設置



浴室

トイレ



各ユニットに玄関設置



居室: フローリング・畳



ご夫婦でご利用できる
二間続きの畳部屋

ユニットF

2F

居室



満寿園の歩みを見つけてくれた
桜の木のテーブルとイスです。

○外村満寿園

－拠点の概要－

- ・特別養護老人ホーム
- ・在宅介護事業所

【住 所】

〒627-0111

京都府京丹後市弥栄町溝谷39番地の6(拠点名:外村満寿園)

TEL 0772-65-0222

FAX 0772-65-0333

mail tokumanjyu-3@theia.ocn.ne.jp

【建 物】

鉄筋コンクリート造り 2階建

延床面積 4,261.69㎡

【実施事業】

特別養護老人ホーム 50名(1人部屋 ×50室・5ユニット)

ショートステイ 20名(1人部屋 ×20室・2ユニット)

※障害者福祉サービス:「短期入所」含む

認知症対応型デイサービス 24名(1ユニット×12名・2単位/日)

居宅介護支援事業(直通電話:0772-65-3300)

訪問介護事業 (直通電話:0772-65-3200)

※障害者福祉サービス:「居宅介護」含む

介護予防・日常生活支援総合事業「健やか生きがい教室(外村教室)」

介護者支援機能強化型認知症カフェ「ほっとカフェ～咲來楽(さくら)～」



特別養護老人ホーム満寿園（外村満寿園） H22.4 開設

●外村満寿園 概略図（1階）

～暮らしの匂いがして自分の役割を見い出せる「わたしが輝く家」を目指しています。～



ユニット毎に個浴完備 リフトタイプもあり



トイレは2部屋間に1箇所設置



認知症対応型デイサービス

参 番 地

貳 番 地

参 番 地



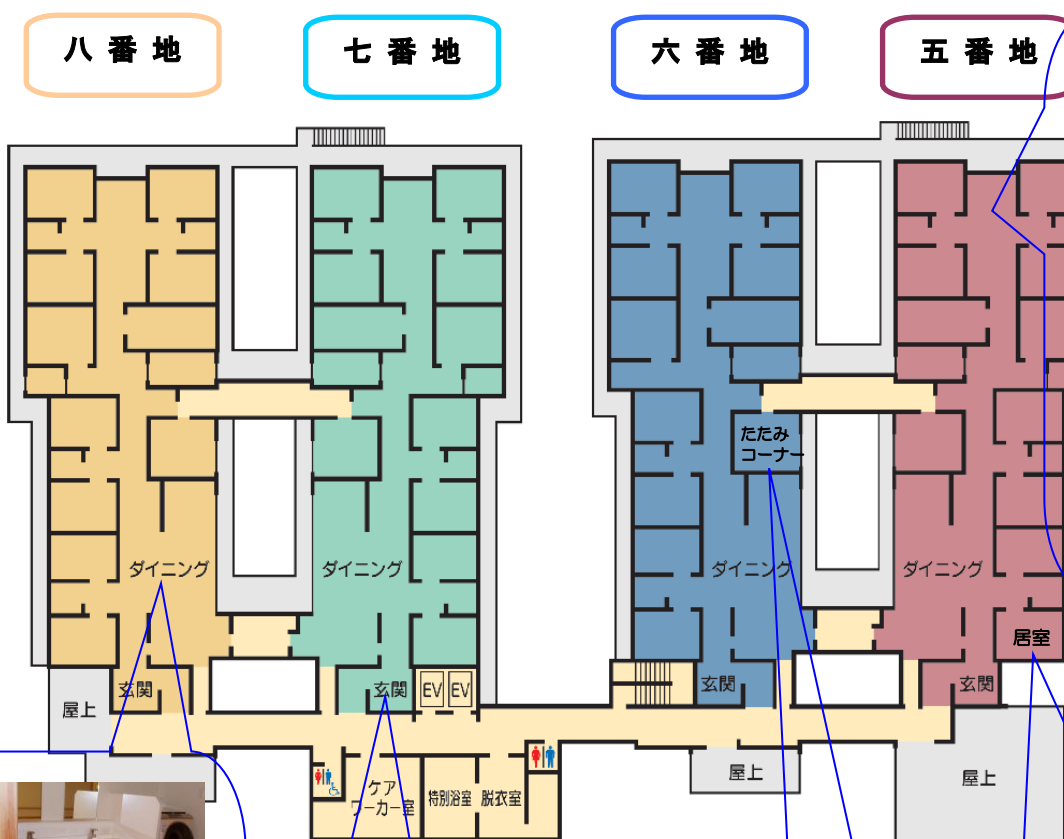
ほっとカフェ咲來楽
健やか生きがい教室
（介護予防・日常生活
支援総合事業）は、
ここで行っています。



居宅介護支援事業所
訪問介護事業所



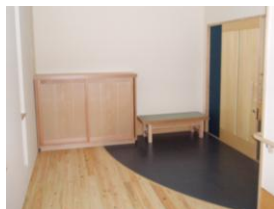
●外村満寿園 概略図（2階）



憩いの空間
直線の廊下をや
めて、空間に変
化をもたらし、
プライバシーに
配慮



入居者のもてる力を
発揮しやすい洗濯機等
を設置、ユニット内調理
を共にします。



各ユニットに玄関設置



各ユニットのリビングに
は掘こたつを設置



各居室に洗面台完備
自筆の表札をかけてい
ただけます。

○あしぎぬホームなごみ

ー施設の概要ー

小規模多機能型居宅介護事業所

【住 所】

京都府京丹後市弥栄町溝谷3436番地の7

TEL 0772-65-0075

FAX 0772-65-0076

mail ashiginunagomi@kind.ocn.ne.jp

【建 物】

木造瓦葺平家建て 延床面積 294.2㎡

【実施事業】

小規模多機能型居宅介護

登録定員 29名

通い 定員 一日18名

泊り 定員 一夜9名

訪問 365日 24時間対応

Facebook 開設しています。「あしぎぬホームなごみ」で検索してください！

広い玄関は
車椅子の方もらくらく
です。

個室は4部屋



多目的に使える個室が
4部屋 部屋間のしき
りは取り外しができま
す。

浴室は2か所
リフト機器も備えていま
す。



事務所です。なごみにご
用の方はこちらまで

ご利用者用トイレ
車いすの方も安心の広さ



対面式のキッチン



暖かなお日さまの光が気
持ちよいリビング 奥に
は6畳の和室



●京丹後市指定管理事業



【名 称】

京丹後市弥栄生きがい交流センター

【住 所】

〒627-0111

京都府京丹後市弥栄町野中2247番地

TEL 0772-66-0003

FAX 0772-66-0003

【建 物】

木造平屋建て 延床面積 408.00㎡

【実施事業】

介護予防・日常生活支援総合事業

「健やか生きがい教室（野間教室）」

●出前講座

- ・介護職員、看護職員、管理栄養士等がそれぞれ、認知症、介護方法、介護保険制度、健康管理、栄養管理等、専門分野の出前講座を実施しています。
- ※法人本部までお気軽にお問い合わせください。



社会福祉法人あしぎぬ福祉会 沿革

- | | | |
|-------|-----|---|
| 昭和33年 | 11月 | 丹後旧6町により奥丹後養老施設組合設立 |
| 昭和34年 | 3月 | 奥丹後養老施設組合養老院として事業開始 |
| 昭和38年 | 8月 | 老人福祉法施行により施設種別が養護老人ホームとなる |
| 平成16年 | 3月 | 社会福祉法人あしぎぬ福祉会設立 |
| 平成16年 | 4月 | 『養護老人ホーム満寿園』『デイサービス満寿園』『居宅介護支援事業所満寿園』『食の自立支援サービス』等の運営を奥丹後養老施設組合から社会福祉法人あしぎぬ福祉会に移管 |
| 平成18年 | 10月 | 外部サービス利用型特定施設入居者生活介護の指定を受けると共に『訪問介護満寿園』事業開始 |
| 平成19年 | 4月 | 京丹後市弥栄生きがい交流センターの管理者指定を受ける |
| 平成20年 | 4月 | デイサービス事業の委託先変更及び京丹後市ヘルパーステーション、訪問入浴介護事業の廃止に伴い、希望される利用者・職員を法人が引き継ぎ、デイサービス事業を受託、訪問入浴介護事業は新規開設し、訪問介護事業は規模を拡大して3事業を引き継ぐ |
| 平成21年 | 4月 | 養護老人ホーム満寿園既存棟改修工事完成 |
| 平成22年 | 4月 | 『特別養護老人ホーム満寿園』開設 |
| 平成24年 | 8月 | 障害福祉サービス「居宅介護」「短期入所」事業開始 |
| 平成25年 | 10月 | 認知症カフェ『カフェ よっとくれえなあ』開始 |
| 平成26年 | 12月 | 小規模多機能型居宅介護事業所『あしぎぬホーム なごみ』開所 |
| 平成28年 | 4月 | 介護予防・日常生活支援総合事業『健やか生きがい教室（野間教室）』事業開始 |
| 平成28年 | 6月 | 介護予防・日常生活支援総合事業『健やか生きがい教室（外村教室）』事業開始 |
| 平成28年 | 8月 | 認知症カフェ（介護者支援機能強化型）『ほっとカフェ～咲来楽（さくら）～』開始 |
| 平成31年 | 3月 | 配食サービス事業を休止、訪問入浴介護事業を廃止 |
| 令和2年 | 3月 | 認可外保育施設『森の保育所』を廃止 |

【案内図】

車：京都市内から京都縦貫自動車道大宮森本インターまで 90 分
大宮森本インターから府道 53 号經由 19 分
列車：京都駅ー峰山駅特急 2 時間 40 分 峰山駅からバス、またはタクシー
高速バス：京都駅ー峰山 2 時間 30 分、大阪駅ー峰山 3 時間 30 分



●京丹後市弥栄生きがい交流センター
京丹後市弥栄町野中 2247 番地
0772-66-0003

●溝谷満寿園

・社会福祉法人あしぎぬ福祉会法人本部
・養護老人ホーム満寿園
京都府京丹後市弥栄町溝谷 4206 番地
0772-65-2558

●あしぎぬホームなごみ

京都府京丹後市弥栄町溝谷 3436 番地の 7
0772-65-0075

●外村満寿園

・特別養護老人ホーム満寿園
・在宅介護系サービス事業所
京都府京丹後市弥栄町溝谷 39 番地の 6
0772-65-0222

●法人ロゴマーク



法人イメージカラーの若草色を使用し、六枚のハート型の葉は、ご利用者、ご家族、職員、地域、世代、法人各事業所を表しています。私たちあしぎぬ福祉会が、ある時は伴走者として、ある時は先導者として、地域に生きる皆が生きがいを持って暮らし、ホッとできる居場所を創る。その一翼を担いたい、という思いを込めました。

●法人イメージカラー・・・若草色

若草色(わかくさいろ)とは、早春に芽吹いた若草のような鮮やかな黄緑のことです。平安時代から見られる伝統的な色で、色名の「若」には新鮮な、未熟な、新しいなどの意味があり、春の訪れを感じさせる明るく鮮やかな緑色を形容しました。(伝統色のいろは-Traditional color of Japan- HP <https://irocore.com/> より)

法人職員の投票にて、早春の若草のように可能性を秘めてあざやかに成長していきたい。その成長を地域に還元して、伸びゆく地域づくりに貢献したい、という思いを込めて決定しました。