



■田原本園外観

田原本園 周辺略地図

古の万葉ロマンの息づく大和盆地…
ここは日本人の心のふるさと…



特別養護老人ホーム

田原本園

ここには『おもいやり』と『やさしさ』があります。

ご利用に関するお問い合わせや見学等、お気軽にご相談下さい。

☎ 0744 (33) 6066

☎ 0744 (33) 6055 ☎ 0744 (33) 4155

FAX.0744 (33) 8755

〒636-0245

奈良県磯城郡田原本町大字味間 523-1

<http://www.w6.ocn.ne.jp/~iwarekai/>

E-mail iware294@muse.ocn.ne.jp

社会福祉法人 いわれ会

特別養護老人ホーム 田原本園

■介護老人福祉施設

■通所介護事業所

■短期入所生活介護事業所

■訪問入浴介護事業所

田原本園在宅介護支援センター

■在宅介護支援センター ■居宅介護支援事業所



わたしたちのねがい

社会福祉法人いわれ会は創立以来「あたたかい心のかよったサービス」を心掛けてまいりました。ひとり暮らしの方、ねたきりの方、認知症の方、お体の不自由な方など、日々の生活を送る中でお困りの方々を私達はいろいろな方法で、支援や協力をさせていただいております。

施設利用のみなさまやその家族の方々からあたたかい信頼をいただき、それを私達の力か源として頑張っております。
これからもより一層、施設利用のみなさまやその家族の方々、さらに地域のみなさまに信頼され愛される施設をめざして努力してまいります。
みなさまのあたたかいご支援をよろしくお願いいたします。

事業内容

■ 介護老人福祉施設 (特別養護老人ホーム)

要介護 1～5の方が対象となり、施設へ入居していただけます。
「あたたかい心のかよったサービス」を提供し、生きがいのある豊かな生活のお手伝いをいたします。

■ 短期入所生活介護 (ショートステイ)

施設にお泊りいただき、生活に必要なサービスを提供します。
ご利用日数については介護度によって制限がありますので、ケアマネジャーとご相談下さい。

■ 訪問入浴介護

浴槽を積んだ入浴車で家庭を訪問して入浴の介護を行います。

■ 通所介護 (デイサービス)

朝お迎えに行き、夕方お送り致します。デイサービスセンターにおられる間、入浴、昼食、レクリエーション等を行います。

■ 居宅介護支援 (ケアプラン)

市町村の依頼によりケアマネジャーが対象者の調査を行い、介護度に応じた介護計画を作成します。

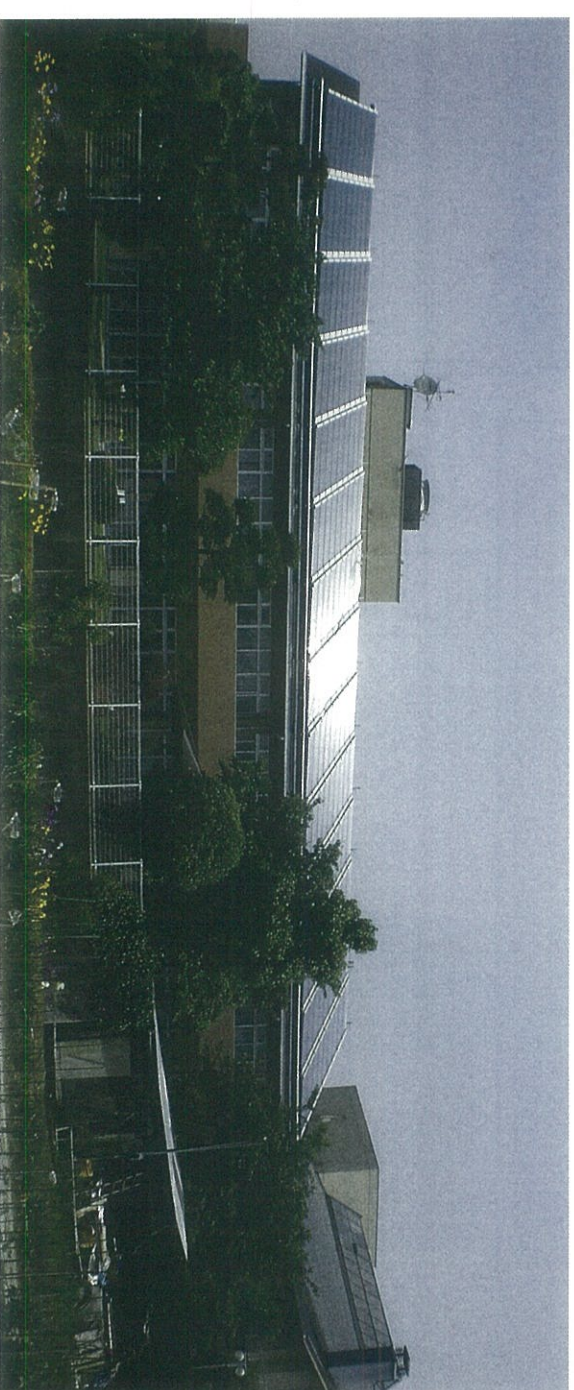
■ 在宅介護支援センター

在宅で介護されている全ての相談窓口です。

いわれ会沿革・施設概要

平成	元年 12月	社会福祉法人 いわれ会設立登記
平成	2年 3月	特別養護老人ホーム田原本園及び田原本デイサービスセンター竣工
平成	6年 4月	在宅介護支援センター事業開始
平成	6年 8月	訪問入浴サービス事業開始
平成	8年 10月	デイサービス・ホリデーサービス事業開始
平成	10年 2月	特別養護老人ホーム50床増床(計100床)、ショートステイ30床増床(計40床)、地域交流スペース完成
平成	10年 4月	田原本デイサービスセンターE型事業開始
平成	12年 4月	介護保険法に基づく事業開始
平成	12年 6月	川西町福祉施設業務委託
平成	13年 1月	指定通所介護 (ぬくもりの郷デイサービスセンター) 指定認知症対応型共同生活 (ぬくもりの郷グループホーム) 短期入所生活介護から介護老人福祉施設に8床転換 介護老人福祉施設 (108床)、短期入所生活介護 (計32床)

法人及び施設の所在地	奈良県磯城郡田原本町大字味間 523-1
設置及び経営主体	社会福祉法人 いわれ会 理事長 小角道男
敷地面積	6,538.31㎡
建物の構造及び延面積	鉄筋コンクリート スレート葺 2階建
田原本園	5,188.72㎡
デイサービスセンター	479.56㎡
在宅介護支援センター	86.72㎡
合計	5,755.00㎡



■太陽光ソーラーパネル
自然エネルギーを活用した給湯システムで環境にやさしい設備です。

※各サービスの詳しい内容やご利用については、ご相談下さい。

