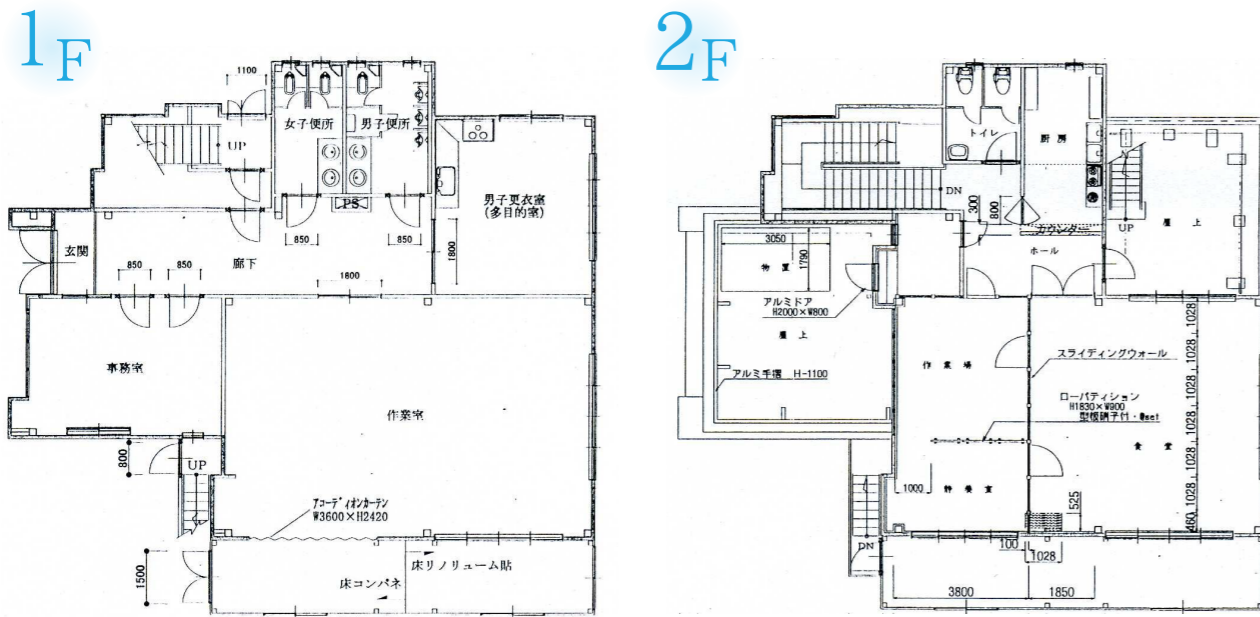
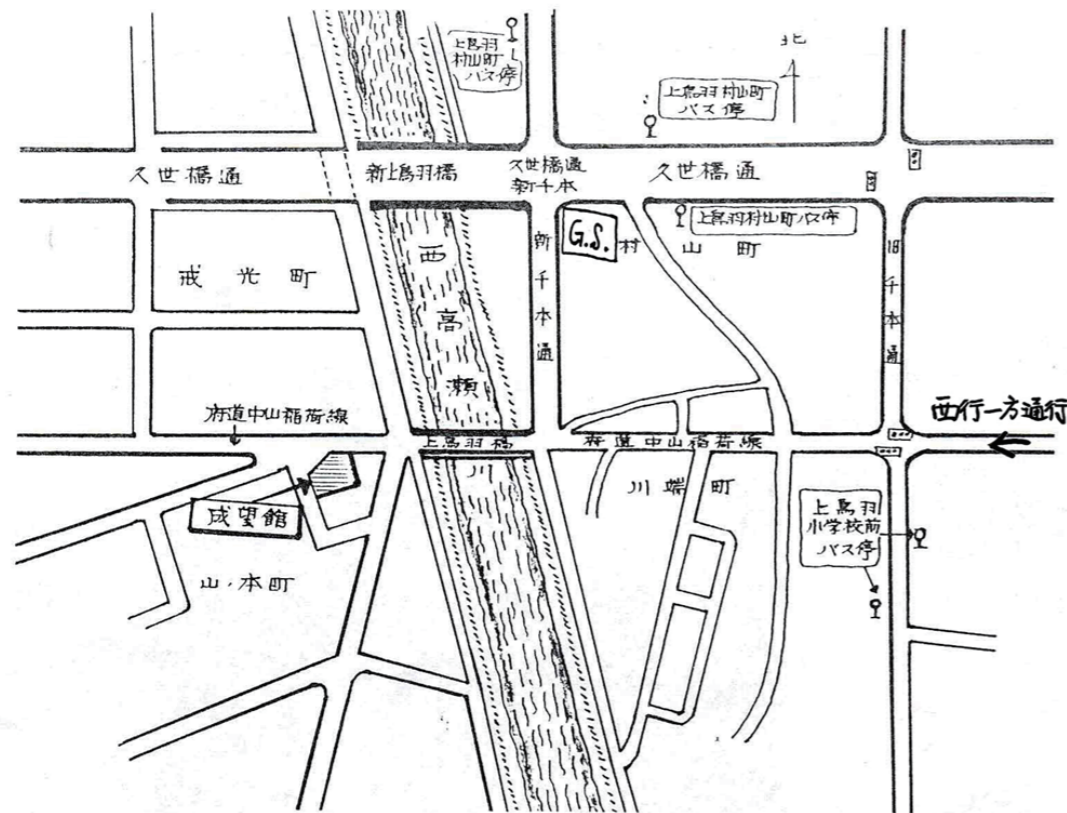


## 建物平面図



## 成望館近辺略図

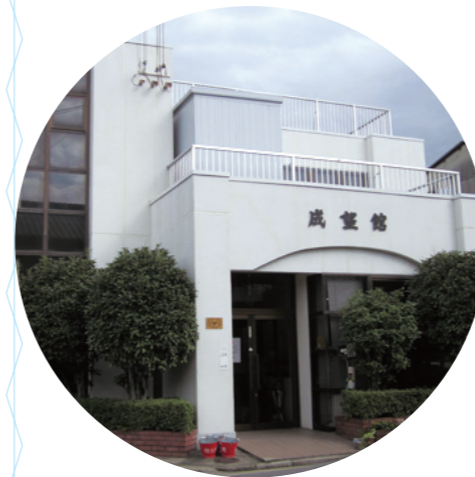


- 名称  
就労継続支援B型 成望館
- 経営主体  
社会福祉法人 成望館

- 所在地  
〒601-8176  
京都府京都市南区上鳥羽山ノ本町1番7  
TEL 075-681-9723・FAX 075-200-7110

社会福祉法人

# 成望館



いつもにこやかな顔

## 和顔愛語



あたたかみのある言葉