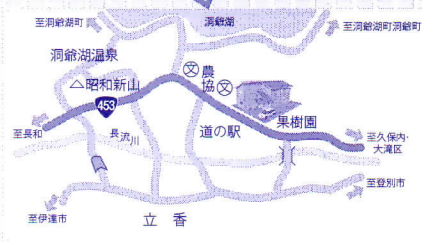
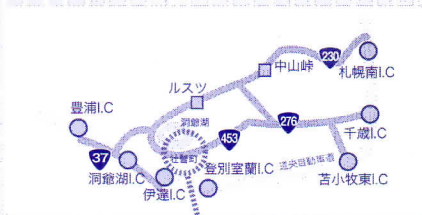
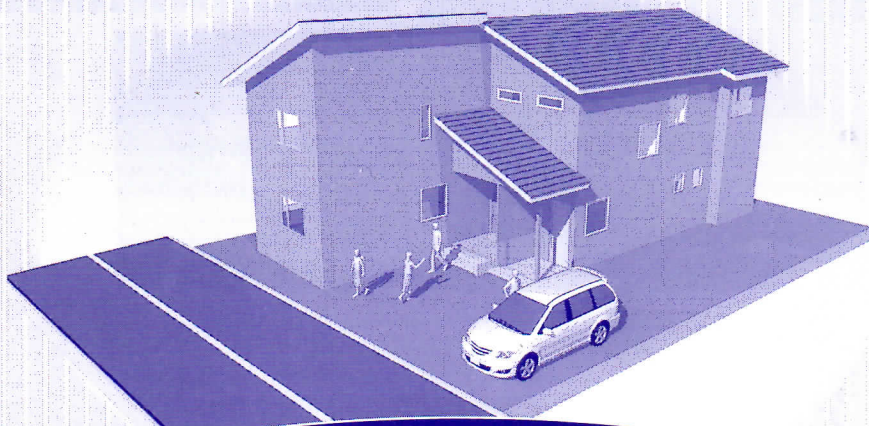


高齢者、障害者が支え合う 共生型居住ふれあいハウス

ふれあいハウスさらら 2012年4月オープン

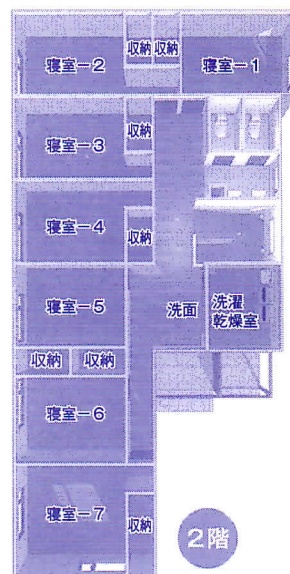
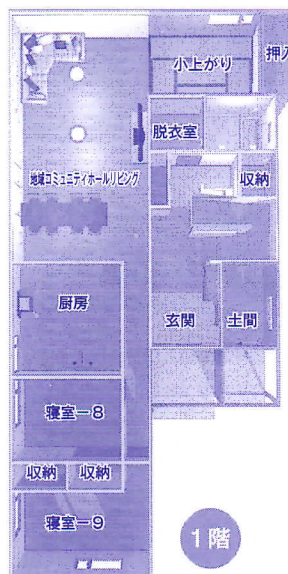


利用料金 月額 74,810円から
〈年収150万円以下の方で〉

冬期10月から4月までは暖房費（月9,000円が加算されます。）

施設の概要

- 経営主体 特定非営利活動法人 さらら壮瞥
- 事業開始 平成24年4月中旬より
- 敷地 約250㎡
- 建物 W造・2階建
- 利用定員 入所9名 高齢者5名（65才以上）
障害者4名
- 設備
 - ・食事（3食付）・テレビ・冷蔵庫
 - ・掃除機・ベッド（高齢者は電動ベッド）
 - ・ホール（机・椅子）・電気暖房
 - ・電話（フレッツ光完備）
 - ・全館禁煙・ペット禁止



特定非営利活動法人
さらら壮瞥

〒052-0101 北海道有珠郡壮瞥町字滝之町439番地
TEL(0142)66-3079 FAX(0142)82-3077
E-mail sararasoubetu@gmail.com
U R L <http://sarara.fool.jp/>