

③ パーソナルアシスタントサービス

鴫嶺通所介護事業所の利用者を支えるサービス[制度外サービス]

- ヘルプ** ■1時間/1,500円
- 通い** ■1時間/1,000円
- 泊まり** ■時間/18:00~8:00 ■定員:2人
■1泊/6,000円[介護費+部屋代+共益費+夕・朝食事代]
- 長期泊まり** ■定員:2人
■費用:1ヶ月/約150,000円
[制度の1割負担+自主介護費+部屋代+共益費
+夕・朝食事代:800円×日数]

④ 障害のある子ども対象

[児童発達支援事業/放課後等デイサービス事業/制度外事業]

◎児童発達支援事業

- 基本利用料** 1,020円/1日
- 児童発達支援事業(10人):622円/日
- 児童発達支援管理責任者専任加算:205円/日
- 指導員加配加算:193円/日

利用した方のみかかる負担額

- 送迎加算:54円/片道 ●欠席時対応加算:94円/回
- 家庭連携加算:1時間187円/回1時間超280円/回(月4回まで)
- 訪問支援加算:1時間187円/回1時間超280円/回(月2回まで)

上限管理事業所になった場合にかかる負担額

- 上限管理加算:150円/月
- ※「介護職員処遇改善加算」「地域区分」については、別途ご説明します。

実費負担 食事代・おやつ代・入浴代・交通費・その他必要な費用
(おむつ代、創作活動、外出等にかかる費用)など

◎放課後等デイサービス事業

- 基本利用料** [放課後利用の場合] 880円/1日 [休日利用の場合] 1,020円/1日

- 放課後デイサービス(10人):
[放課後利用の場合]482円/日 [休日利用の場合]622円/日
- 児童発達支援管理責任者専任加算:205円/日 ●指導員加配加算:193円/日

利用した方のみかかる負担額

- 送迎加算:54円/片道 ●欠席時対応加算:94円/回
- 家庭連携加算:1時間187円/回1時間超280円/回(月4回まで)
- 訪問支援加算:1時間187円/回1時間超280円/回(月2回まで)
- 延長加算:1時間未満61円/日、1時間以上2時間未満92円/日、2時間以上123円/日

上限管理事業所になった場合にかかる負担額

- 上限管理加算:150円/月
- ※「介護職員処遇改善加算」「地域区分」については、別途ご説明します。

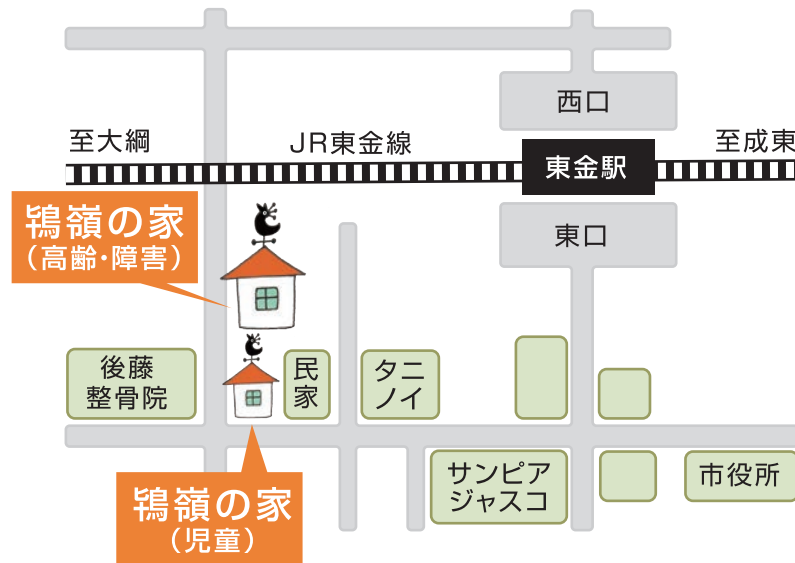
実費負担 食事代・おやつ代・入浴代・交通費・その他必要な費用
(おむつ代、創作活動、外出等にかかる費用)など

◎制度外事業(自主事業)

通い 1時間:600円 ※土日は、1割増 **ヘルプ** 1時間:1,500円

お泊り 1泊:6,000円(18:00~8:00) ※定員:2人 ※詳細はお問い合わせください。

交通のご案内



個人情報の保護について

本事業所での個人情報の取り扱いについては下記のとおりです。

- 1) 個人情報の収集にあたっては、目的を明確にし、必要最小限度の範囲とします。
- 2) 個人情報は適正かつ公正な手段により収集します。
- 3) 本事業所が保有する個人情報はその目的以外のために利用しません。ただし、本人の同意がある時や個人の生命、身体、財産の保護のために緊急の措置を要するとき、法令に基づき官公庁等から依頼があったときは除きます。
- 4) 本人の求めに応じてサービスの提供記録を開示します。

身体拘束等の排除・禁止の理念

私たちは、本人の尊厳を守るため身体拘束はいたしません。

ときがね 鴫嶺の家

高齢・障害 〒283-0802 千葉県東金市東金421

児童 〒283-0802 千葉県東金市東金425-2 (1F)

TEL.0475-50-0285

FAX.0475-50-0286

E-mail.tokigane2@wind.ocn.ne.jp

NPO法人 ちば地域生活支援舎

〒283-0802 東金市東金421 TEL.0475-50-0285

<http://www.chibasha.com>

<2014年度版>

ときがね 鴫嶺の家

その人らしい地域での暮らしを支える
生活支援サービスのご案内



お年より・障がい者・障害のある子どもが
ともに過ごし支え合う

NPO法人ちば地域生活支援舎

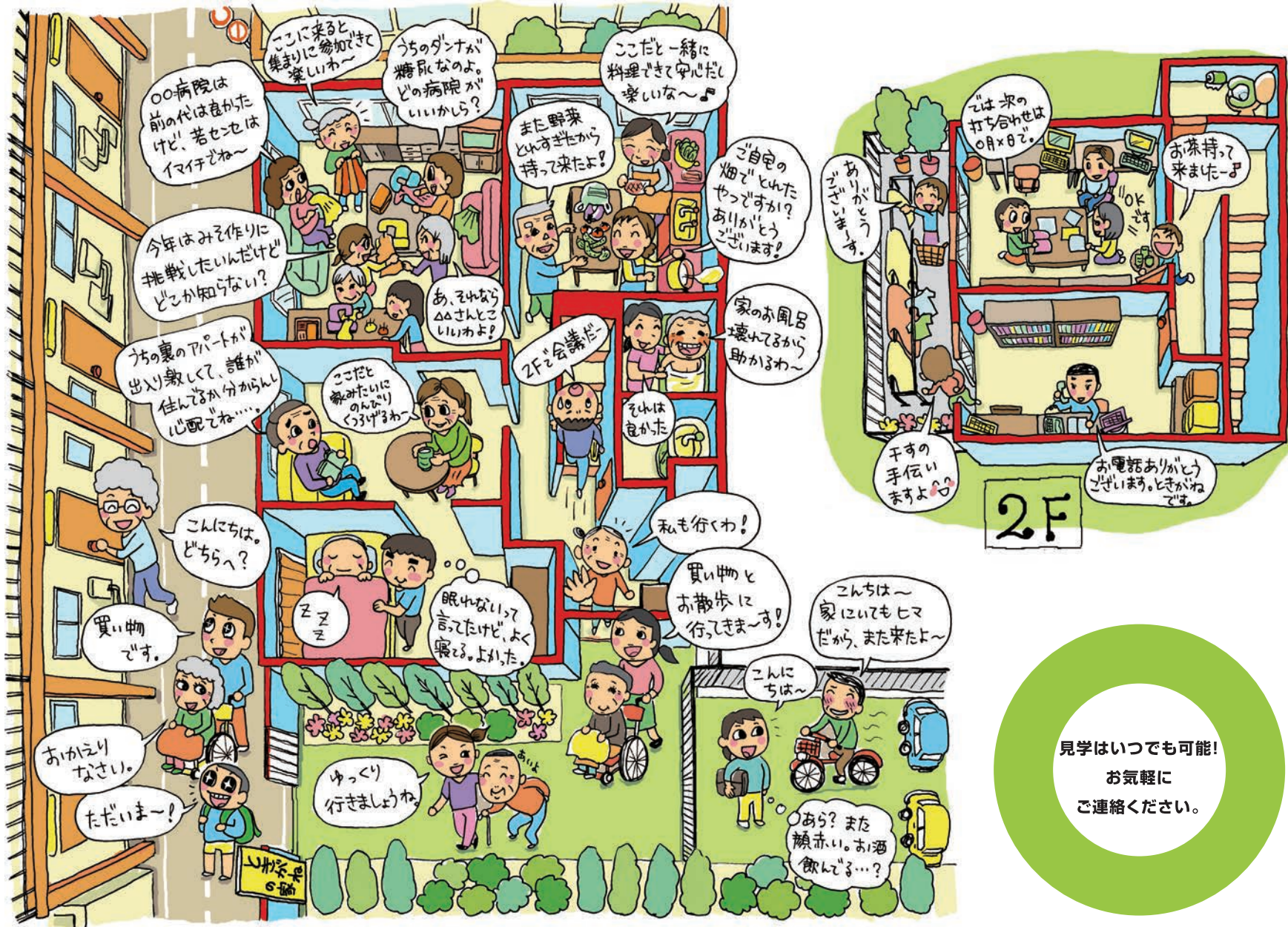




と き が ね

鴉嶺の家 ご案内

本人の思いや願いをうけとめ生きる力を地域で支えます



見学はいつでも可能!
お気軽にご連絡ください。

① 高齢者対象 [通いのサービス]

■時間 8:30~17:30(7~9時間) ■定員10名

- 種別 小規模型通所介護(指定介護予防サービス/指定通所介護サービス)
- 対象者 要介護認定の結果「要支援」もしくは「要介護」と認定された方

利用料金

介護サービス		介護予防サービス	
介護度	基本料金(月額)	介護度	基本料金(月額)
要介護1	815円	要支援1	2,115円
要介護2	958円	要支援2	4,236円
要介護3	1,108円		
要介護4	1,257円		
要介護5	1,405円		

- +入浴する場合/50円
- +若年性認知症利用者加算料金/60円
- +延長加算(1時間ごと12時間まで延長可能)
- +「介護職員処遇改善加算」「地域区分」については、別途ご説明します。

実費負担費用

- 通常の実施区域以外の送迎費
東金市内:片道100円/東金市外:片道・1kmを超えるごとに100円
- おむつ代:実費 ■食材料費(昼食):500円 ■その他

② 障害者対象 [通いのサービス]

■時間 8:30~17:30(7~9時間) ■定員10名

- 種別 基準該当生活介護事業/基準該当自立訓練(機能訓練)事業
基準該当自立訓練(生活訓練)事業
- 対象者 障害者総合支援法に基づく支給決定を受けた障がい者

利用料金

基本料金	基準該当生活介護	728円(1日)
	基準該当自立訓練:生活訓練	748円(1日)
	基準該当自立訓練:機能訓練	784円(1日)

- +食事提供体制加算/42円 ※低所得者限定
- +「介護職員処遇改善加算」「地域区分」については、別途ご説明します。

実費負担費用

- 通常の実施区域以外の送迎費
東金市内:片道100円/東金市外:片道・1kmを超えるごとに100円
- 食材料費(1食あたり:500円) ■その他必要な費用(おむつや創作活動等)

鴉嶺の家とは?

鴉嶺の家は、2004年8月12日に、『本人の思いや願いをうけとめ、生きる力を地域で支える』を基本理念に掲げ、発足した「特定非営利活動法人ちば地域生活支援舎」が、2005年1月8日に開所した小規模ホームです。

このホームは、子どもやお年寄り、障がい者など、地域に住む誰もが、住み慣れた家や地域で、これまでの近隣・友人関係を保ちながらその人らしく暮らすことを支えるために、小学校区程度の生活圏域を主たるエリアとし、地域の普段の助け合いを維持・支援するようなサービスの提供と地域福祉活動の支援活動があります。

主たる対象エリア

※下記エリア以外の方もご相談ください。

- 鴉嶺小学校区
 - ・東金の一部
 - ・東岩崎
 - ・東新宿
 - ・北之幸谷
 - ・堀上
 - ・川場
 - ・押堀
- 城西小学校区
 - ・東金の一部
 - ・東上宿
 - ・南上宿
 - ・台方
 - ・大豆谷
 - ・山口
 - ・田中
 - ・福俵
 - ・西福俵