

障害児相談支援事業

キララ菅谷

相談支援専門員が障がい福祉サービスなどの利用についてご希望をお聞きし一緒に考えさせていただき「障害児支援利用計画」を作成させていただきます。

音楽療法教室

音楽療法士によるお教室です。
どなたでも参加できます。
土曜日 見学可
個別・グループレッスン

発達相談

ポーターズ認定相談員による、
育児相談を行っております。
お子様の育児や発達について
ご心配事がありましたらお気軽に
ご相談下さい。(要予約)

保育士・講師派遣

- ・講演会やサークルで、託児が必要な時。
- ・育児サークル時で、音楽療法やリトミックを行いたい時。
- ・ご相談下さい。

キララは、

保護者が、すこやかに子育てができること。
お子様自身が、すこやかに成長していくこと。
を全力でサポートしたい。
子ども達が社会から温かく見守られ支えられること。
ひとり、ひとりの思いを大切に。
ひとり、ひとりのそだちを大切に。
常に子育てパートナーであり続けたいと思っております。

連絡先

キララこども園児童発達支援事業所

事業者番号 0850100280
茨城県水戸市堀町 906-5
TEL:029-353-6251 FAX: 029-353-6252

キララ岨子放課後等デイサービス

事業者番号 0850100348
茨城県水戸市岨子 2丁目 695-11
TEL:029-291-5861 FAX: 029-291-5960

キララ菅谷放課後等デイサービス

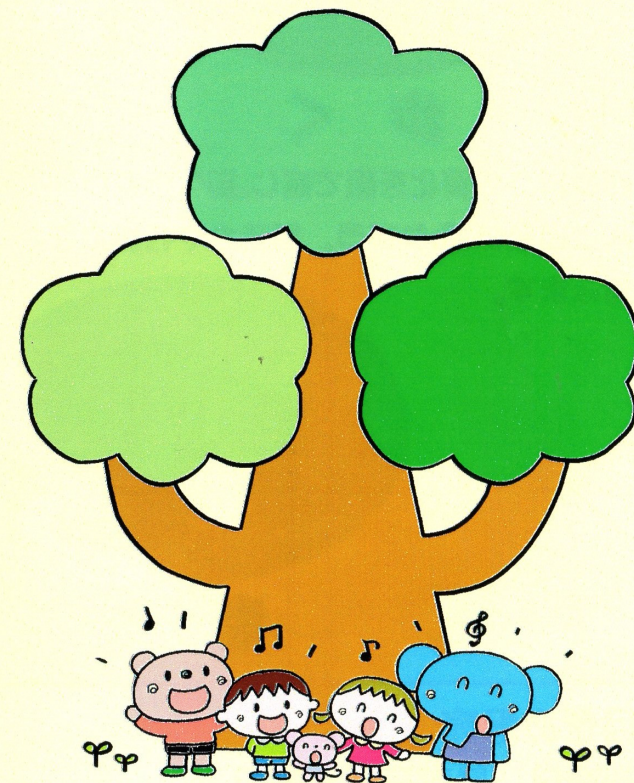
事業者番号 0852600139
茨城県那珂市菅谷 2047-1
TEL:029-298-6071 FAX: 029-298-6070

キララ菅谷相談支援事業所

事業者番号特定相談支援 0832600431
事業者番号障害児相談支援 0872600143
茨城県那珂市菅谷 2047-1
TEL:029-298-6071 FAX: 029-298-6070

特定非営利活動法人

キララこもだて支援センター



〒310-0903 茨城県水戸市堀町 906-5
TEL 029-353-6251
FAX 029-353-6252

認可外保育施設

キララこども園

児童発達支援事業

キララこども園

放課後等デイサービス事業

キララ姫子☆キララ菅谷



歩 く

四季折々の変化を肌で感じ、街へ出かけ人と出会い、ふれあう。創造力や行動力を育みます。



考える

キララこども園では発達に心配のあるお子様を積極的に受け入れ、インクルージョン教育を実施しています。
助け合い、ゆずり合い、我慢したりされたり
こども同士の育つ力を最大限に引き出します。

ことばの教室

コミュニケーションツールとしてのことばを身につけます。



友達とよく見る、
友達とよく聞く。
集中力がつき、
考える力が向上します。

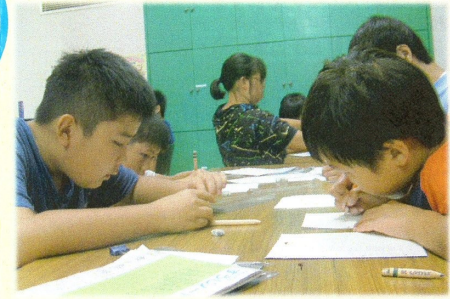
音楽療法

音楽を通して
コミュニケーション力
言語力の発達を促します。

歩 行



学 習



放課後等デイサービスでは、脳の働きに着目した療育を行っています。集団運動療法や歩行1人1人に合ったちょうどの学習を行うことで問題行動が軽減し、コミュニケーション能力や社会性を育みます。

月ぎめ保育

開園日 月曜日～土曜日

時間 7時30分～18時(延長可)

定員 16名

対象年齢 0歳～就学前

※一時預かり可

開園日 月曜日～土曜日

※土曜日は個別療育が主になります

時間 8時～17時(延長可)

定員 10名

対象年齢 0歳～就学前

※ご利用には、市町村の福祉サービスの利用手続きが必要です。

開園日 月曜日～土曜日

時間 長期休校日 9時～17時(延長可)

開校日 13時～18時(延長可)

定員 10名

対象年齢 小学生から高校生

送迎 応相談

※ご利用には、市町村の福祉サービスの利用手続きが必要です。