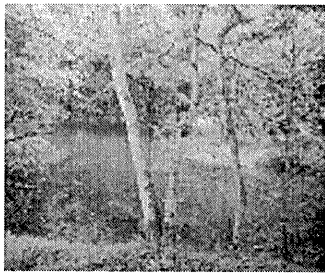


## トラスト地周辺の自然



湧水の池



カラマツ林(1号トラスト地)



牧場



雑木林

## 入会のご案内

### ■ 会費

- 普通会員 (個人) 年額 5,000 円(一口)  
 (団体) 年額 10,000 円(一口)  
 (終身)入会時 100,000 円(一口)  
 準会員 (家族) 年額 2,000 円(一口)  
 (青少年)年額 1,000 円(一口)  
 (学生) 年額 2,000 円(一口)  
 賛助会員(個人または団体)  
 年額 5,000 円(一口)

### ■ 保険料(希望者のみ) 年額 1,500 円

### ■ 会員の特典

会報の配付、行事の優先参加、トラスト施設の利用

### 【NPO 法人ウヨロ環境トラスト連絡先】

〒059-0902 北海道白老町若草町 1-11-7 河野功方  
 TEL (0144)85-2852 FAX (0144)85-2856  
 E-mail: trust@shiraoi.org

## NPO 法人ウヨロ環境トラストの目指す活動

### ナショナルトラスト活動

土地を所有したり保全契約による自然の保全

1号トラスト地(カラマツ林) 約 2.2ha

### 環境ボランティア活動

自然の再生(雑木林やビオトープの復元等)  
 フットパス(自然歩道)づくり など

### 森づくり活動

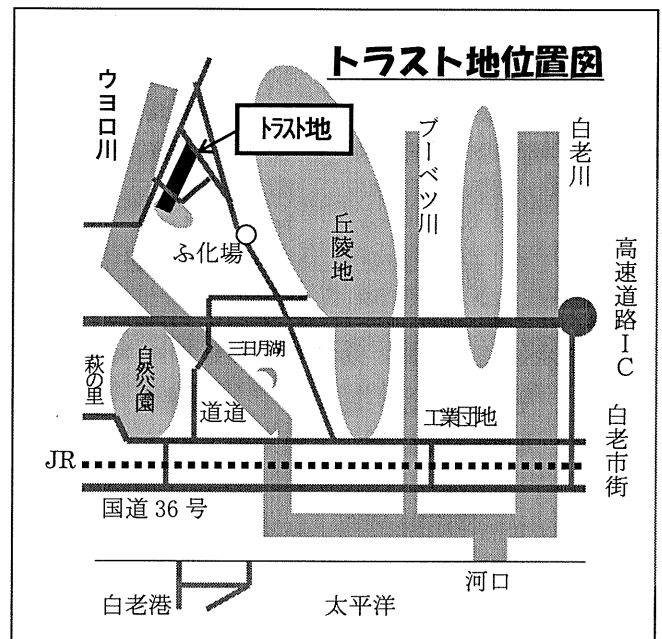
森林保全(トラスト地や周辺雑木林の手入れ)

環境学習活動(自然観察会、自然ガイド、青少年の自然体験活動、自然調査)

環境実験活動(森づくり技術、自然再生技術、各種ワークショップの実施)

### 環境保全等に関する調査計画

(例 緑の回廊、河川蛇行再生)



..... 切 り 取 り 線 .....

## NPO 法人ウヨロ環境トラスト入会申込書 (会員・寄附・保険料)

該当する区分に○をつけて下さい

氏名(団体名)		申込区分	新規 ・ 継続
生年月日		会員 No	
住所		納入金額 円	
電話番号等		円	
TEL ( ) - FAX ( ) -		普通会員 ( 年度 )	
E-mail		終身会員 ( )	
家族会員	氏名 (生年月日)	内 訳	家族会員 ( 年度 )
	氏名 (生年月日)		青少年・学生 ( 年度 )
	氏名 (生年月日)		賛助会員 ( 年度 )
	氏名 (生年月日)		寄 附 円
	氏名 (生年月日)		保 険 料 円
メッセージ			