

## 岐阜羽島ボランティア協会 沿革

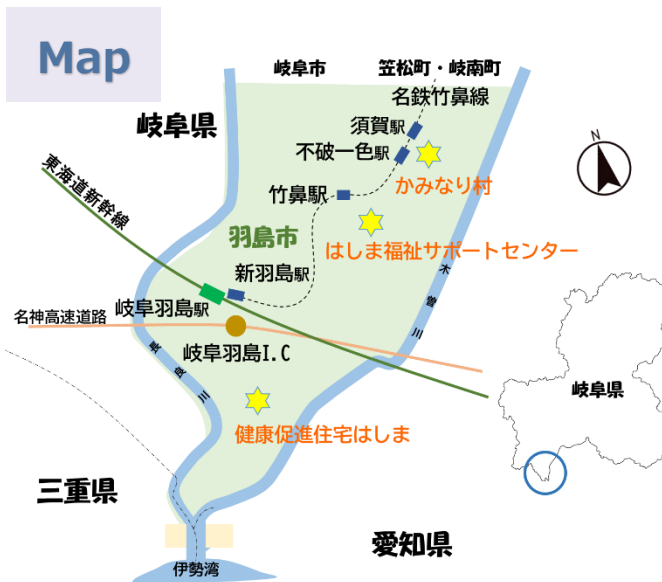
- 1981年 羽島市ボランティア活動連絡協議会として発足
- 1993年 羽島市ボランティア協会へ組織変更
- 1999年 特定非営利活動法人岐阜羽島ボランティア協会法人化
- 2000年 身体障がい者デイサービスセンター（羽島市委託）
- 2003年 障がい者生活支援センター（羽島市・岐南町・笠松市委託）
- 2006年 かみなり村本館（児童デイ、グループホーム、ショートステイ）
- 2007年 子どもサポートセンター（病児保育室、ファミリー・サポート・センター）
- 2008年 子育てひろば（羽島市地域子育て支援拠点）
- 2011年 かみなり村西館（グループホーム、ショートステイ）
- 2012年 Ohanaの家（自立援助ホーム）  
かみなり村本舗（就労継続支援 B 型）
- 2013年 GH 健康促進住宅（グループホーム、自立準備ホーム）
- 2014年 Lala の部屋（児童福祉施設退所者等アフターケア）  
社会福祉法人認可
- 2015年 かみなり村北館（生活介護、児童発達支援/放課後等デイ）
- 2017年 ゴゴロくん（ファミリーホーム/子育て短期支援）
- 2020年 でこぼん（グループホーム、ショートステイ）  
コンテナのアオキ（生活介護）
- 2023年 Holokai の家（自立援助ホーム）  
こどもの駅はしま（就労継続支援 B 型、フリースペース）

## 商品のご紹介

かみなり村本舗（障がい者就労支援施設）では、ハワイアンデザインの雑貨や木工製品、発芽玄米入りの五平餅、ぼんはげなど様々な商品を販売しています。



療育玩具  
ブロックル  
好評販売中！



## 入会・寄付のご案内

- ◎正会員 協会活動に参加できる人 年会費 1,000 円/年
- ◎賛助会員 財政面で協会活動を支える人（何口でも OK）  
個人 3,000 円/1 口/年 団体 10,000 円/1 口/年

十六銀行	羽島支店	普通	1327927
大垣共立銀行	羽島支店	普通	904060
岐阜信用金庫	東羽島支店	普通	0170567
ぎふ農協	正木支店	普通	0008373

座名義 特定非営利活動法人 岐阜羽島ボランティア協会

## 子どもの自立を支援する基金のご案内

- ❖子ども・子育て支援基金  
大垣共立銀行 羽島支店 普通 1150877  
岐阜信用金庫 東羽島支店 普通 304116
  - ❖Ohana 基金  
大垣共立銀行 羽島支店 普通 1126391  
岐阜信用金庫 東羽島支店 普通 304124
- 座名義 社会福祉法人 岐阜羽島ボランティア協会



# 岐阜羽島 ボランティア協会

障がいがあってもなくても

いつでも夢と笑いを。



社会福祉法人  
岐阜羽島ボランティア協会

◆本部事務局 はしま福祉サポートセンター  
〒501-6232 羽島市竹鼻町狐穴 719 番地 1  
TEL (058) 393-0751 FAX (058) 393-1218  
Email info@volavola.org

◆かみなり村事務局 かみなり村北館  
〒501-6229 羽島市正木町坂丸二丁目 63 番地  
TEL (058) 372-3437 FAX (058) 392-7380



HP、FB も見てね。

岐阜羽島ボランティア協会  <https://volavola.org/>

# 岐阜羽島ボランティア協会 施設全図

当法人は、地域の福祉力を育み、だれもが社会の一員として包み支え合う社会を創り出すことを目的とします。

❖障害者総合支援法に関する事業 ❖児童福祉法に関する事業 ❖更生支援事業 ❖その他社会福祉事業

## 本部事務局



### かみなり村北館

生活介護  
児童発達支援/放課後等デイサービス

羽島市正木町坂丸 2-63  
☎372-3437



### こどもの駅はしま

就労継続支援 B 型  
フリースペース

羽島市正木町坂丸 1-41



### コンテナのアオキ

生活介護

羽島市正木町坂丸 1-50  
☎372-3001



### でこぽん

グループホーム/ショートステイ

羽島市正木町坂丸 1-62  
☎372-5080



### はしま福祉サポートセンター

生活介護・地域活動支援センター  
居宅介護事業等・相談支援  
ボランティアセンター

羽島市竹鼻町狐穴 719-1  
☎393-0751



### かみなり村西館

グループホーム/ショートステイ

羽島市正木町坂丸 2-78  
☎322-6079



### 子どもサポートセンター

病児保育室  
はしま広域ファミリー・サポート・センター

羽島市正木町坂丸 2-95  
☎394-0112



### かみなり村本館

児童発達支援/放課後等デイサービス  
グループホーム/ショートステイ  
子育てひろば

羽島市正木町坂丸 2-97  
☎393-2608



### もっくる

就労継続支援 B 型

羽島市正木町坂丸 2-188-1  
☎322-8931

### オールミックス



グループホーム

羽島市上中町長間 1214-1  
☎391-1440

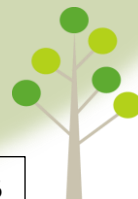
## かみなり村



### ふくふく

就労継続支援 B 型  
生活介護

羽島市正木町坂丸 5-26  
☎322-5136



### ゴロゴロくん

ファミリーホーム  
子育て短期支援

### Ohana の家

自立援助ホーム (女子)

### Holokai の家

自立援助ホーム (男子)

### Lala の部屋

児童福祉施設退所者等アフターケア  
自立準備ホーム/補導委託

### 健康促進住宅はしま



公的住宅 (20 戸)  
グループホーム/ショートステイ