

誠心

園



ご案内

特別養護老人ホーム

ショートステイ

デイサービス

在宅介護支援センター

ホームヘルパー派遣



社会福祉法人 三光会

〒321-2412 栃木県今市市倉ヶ崎605番地7 TEL0288-21-7020 FAX0288-21-7270

誠心

園

誠心園では、
次のような
サービス
を提供致します

ショートステイ

介護をしている方が、介護疲れや冠婚葬祭等で一時的に介護をすることが困難になった場合に、特別養護老人ホームで短期間お年寄りのお世話をします。



ホームヘルパー派遣

寝たきりや一人暮らし、高齢者世帯などで日常生活を営むのに援助が必要な方のいる家庭を訪問し、介護のお手伝いや身のまわりのお世話をします。

“普通の暮らし”を

デイサービス

要介護認定を受けた方または、心身に障害のある方を対象に、居宅までの送迎と日常生活に必要な動作訓練、入浴、食事等の日帰り介護サービスを行います。

サービスの内容について

- ☆送迎…リフトつきバスで送迎します。車椅子や寝たきりの方でもそのまま乗ることができます。
- ☆入浴…一般浴槽や特殊浴槽(寝たまま入ることができます。)で安心して入浴できます。
- ☆食事…利用者の方の健康と食事形態を考えた、おいしい昼食を提供します。
- ☆レクリエーション…簡単なゲーム・リハビリ体操などを取り混ぜて、機能の回復・維持をはかり、生きがいをみだせるひとときを一緒に楽しめます。
- ☆介護者教室…ご自宅でお年寄りの介護をする方のために健康管理・介護の方法等の相談・アドバイスを行います。

◎利用時に持参するもの

- ・連絡帳
 - ・利用料
 - ・昼のお薬(定時薬のあるかた)
(軟膏等を塗布するかた)
 - ・着替え
 - ・バスタオル2枚
 - ・タオル(あかすりタオルと普通のタオル)
 - ・ビニール袋(着替え入れ等)
 - ・替えおむつカバー・尿とりパット等
 - ・靴(パレシューズ等はきやすいもの)
- ◇持ち物には必ず名前を記入してください◇

*利用日の体調、体温や血圧の状況によっては入浴できないこともあります。

*利用を休まれる場合は、当日午前8:30までに下記にご連絡ください。

TEL.0288-21-7275

応援します。



在宅介護支援センター

在宅介護支援センターは、障害をもつ高齢者の方々はもちろんのこと、在宅で介護にあたるご家族の方々が、身近な所で気軽に専門家に相談出来るよう、また、必要な保健・福祉サービスが受けられるよう調整する24時間体制のセンターです。

いつでも、どなたでも、ご利用できます。

ご利用方法

- 1 電話相談(24時間受け付けます。)
在宅介護についてのさまざまな相談をお受けします。
 - 2 来所による相談
支援センターにおいて相談をお受けします。
 - 3 訪問相談
ご家庭にお伺いして在宅介護等についての相談をお受けします。
 - 4 各種福祉サービスの紹介と利用申請の受付
公的福祉サービスの他、さまざまなサービスのご紹介とその利用の方法をお知らせします。
 - 5 介護機器の展示・紹介・使用方法の説明をします。
 - 6 高齢者向け住宅の増改築に関する相談・助言をします。
- …相談は無料です…

特別養護老人ホーム

要介護認定の結果、要介護1以上と判定された方で、諸事情により自宅での介護を受けることが困難な方が入所できる施設です。



《居宅介護支援事業》

在宅介護支援センターでは、介護保険の居宅介護支援事業を行っています。要介護認定の結果「要支援」「要介護1～5」と認定された方が、保健・医療・福祉サービスを適切に受けられるよう、「居宅サービス計画(ケアプラン)」の作成をします。

要介護認定申請の代行

介護保険のサービスを受けるためには、介護認定が必要です。在宅介護支援センターではすべてのご相談、手続き等をお受けいたしております。

誠心

園

誠心園の
施設を
紹介します

1F一般浴室



1F特殊浴室



1F寮母室



正面玄関



1Fデイサービス食堂



看護婦室



厨房



医務室



快適な毎日！やすらぎを求めて！



2F一般浴室



2F特別浴室



洗濯室



2人室



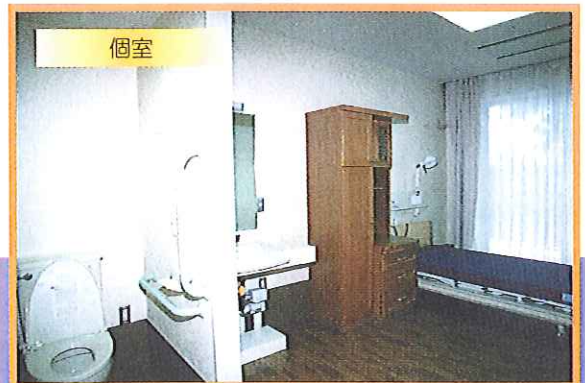
2F特養護食堂



4人室



デイサービス玄関



個室

誠心

住み慣れた地域で

園



■施設概要

所在地／〒321-2412 栃木県今市市倉ヶ崎605番地7

TEL 0288-21-7020

FAX 0288-21-7270

設置主体／社会福祉法人 三光会

事業開始／平成10年5月21日

事業内容／特別養護老人ホーム…入所定員50名

個室×10室＝10名

2人室×8室＝16名

4人室×6室＝24名

ショートステイ専用居室10名

個室×6室＝6名

2人室×2室＝4名

デイサービスセンター…B型 利用定員25名

在宅介護支援センター

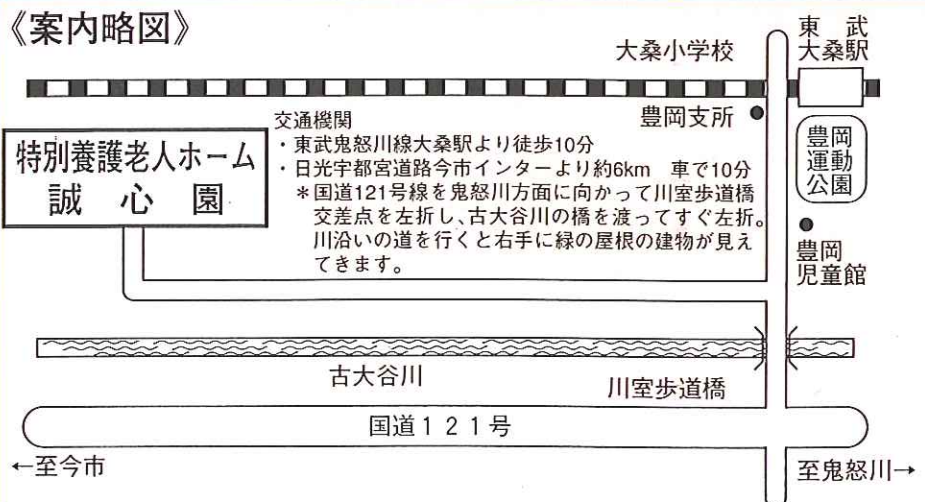
ホームヘルパーステーション

敷地面積／4,950㎡

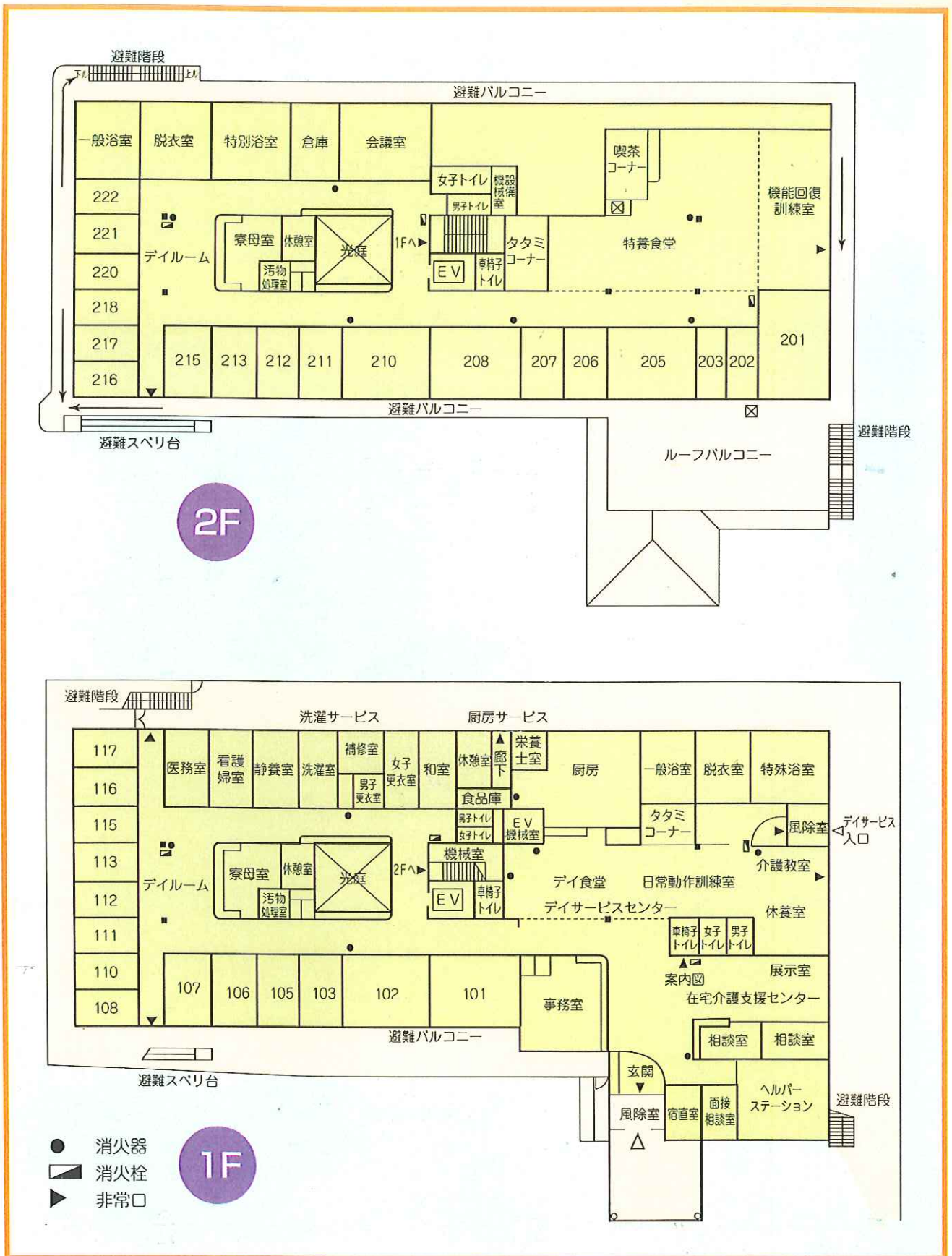
建物面積／2,900㎡ 鉄筋コンクリート造2階建



《案内略図》



家族や仲間とともに暮らしたい…



《問い合わせ先》

◎在宅介護支援センター誠心園

TEL0120-21-7026