

体の不自由な方や障がいをもった方のために

あなたの力が
必要です!!

運転者として 活動してみませんか？

バスやタクシーなどの公共交通機関を利用できない移動困難な方のために、車で外出の支援（有償の移動サービス＝福祉有償運送）を行っているNPO等の非営利団体が全国に2300余りあります。有償ボランティアや介護スタッフが運転者としてこのサービスを担っています。

高齢化が進むにつれ、移動サービスを必要としている人は増え続けていますが、運転者が足りません。

ぜひ、あなたの力をお貸しください。

映画や
コンサート

知人宅

病院

学校

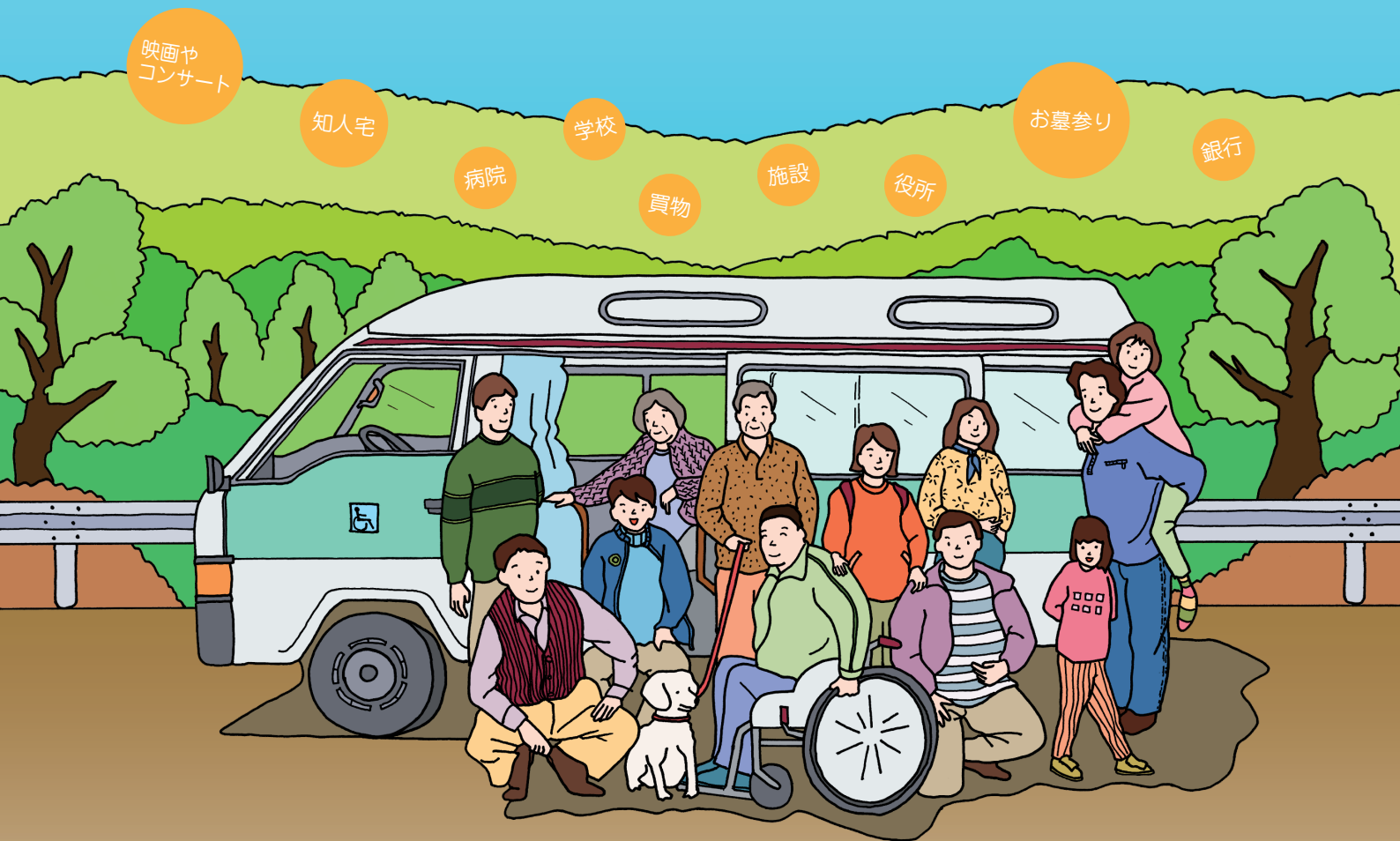
買物

施設

役所

お墓参り

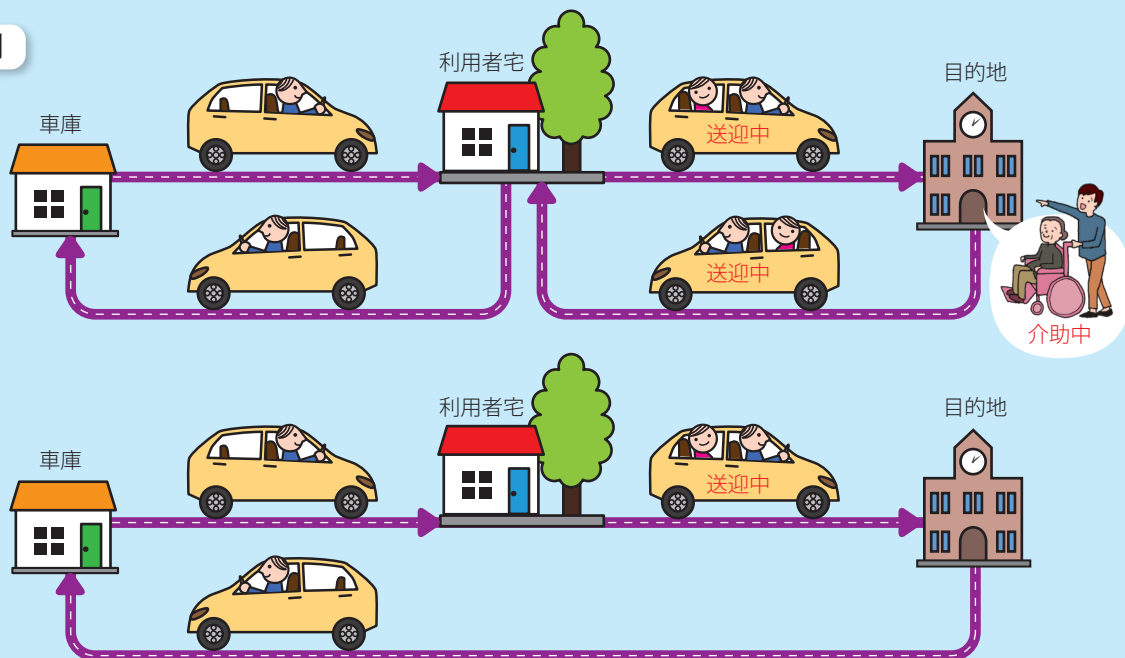
銀行



福祉有償運送とは

高齢者や障がい者など、単独ではバスやタクシーなどの公共交通機関を利用することが困難な方を対象に、車を使用して有償で外出（通院や買物、通所など）の支援を行うサービスです。地域のNPOや社会福祉協議会などの非営利の法人が、国土交通省の登録を受けて実施しています。車の運転だけでなく、車両への乗り降りの支援、目的地での付き添いなど、利用者の個別ニーズにあわせ介助等を組み合わせて行うのが特徴です。

活動の一例



運転者になるには

次の要件を満たす必要があります。

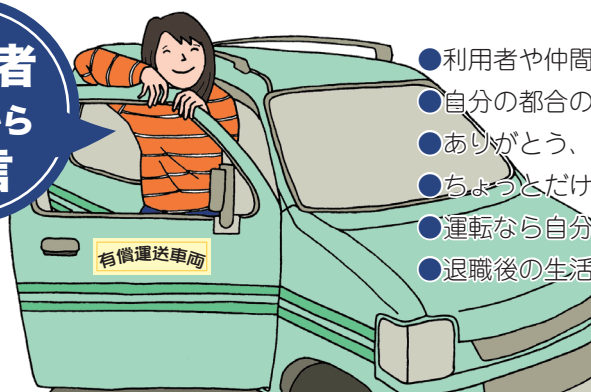
- ①二種免許で免許停止中でないこと または
- ②一種免許で過去2年間免許停止がなく、認定講習等を修了していること

認定講習とは

- 国土交通大臣の認定を受けた機関が実施する「A：福祉有償運送運転者講習」「B：セダン等運転者講習」のことで、受講料は様々です。
- 利用者への接遇・介助や運転の心構え、リスク対応などを概ね2日間で学びます。
- Bは、セダン車（福祉車両以外）を運転する方が対象です。ヘルパー資格またはケア輸送士をお持ちの方は、Bが免除されます。
- 受講費用は運行団体が負担する場合や、受講生と団体が折半する場合など、運行団体によって異なります。



運転者 さんから 一言

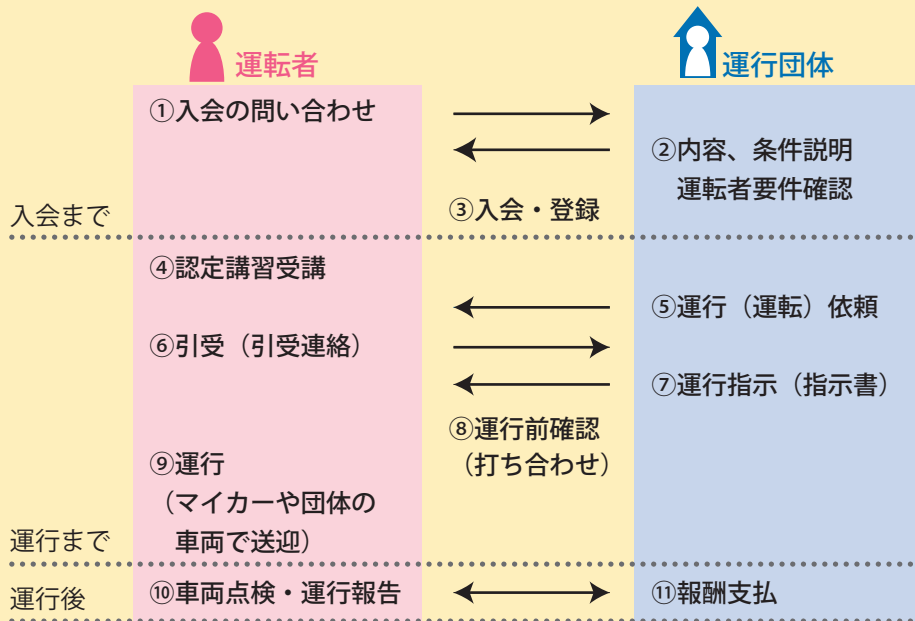


- 利用者や仲間との出会いが宝です。
- 自分の都合のあう時間を使って活動できていい。
- ありがとう、お世話になりました、この言葉がうれしい。
- ちょっとだけお小遣い稼ぎになるかな。
- 運転なら自分もできそうだと思います。
- 退職後の生活に充実感ができました。

スロープ車の利用風景



運転者として活動するまでの流れ



認定講習受講風景

私たちの活動紹介

やっぱり誰かが支えなくちゃ…

若年性アルツハイマーを発症して3年のIさんの通院をサポートしています。日常の会話はそつなくできるIさんですが、ほんの数分前の事柄が記憶できません。車で送迎し、診察に付き添います。帰り道、Iさんは景色を眺めてよく鼻歌を歌います。自宅に着くと、高齢のご両親がお出迎え、「本当に助かっています」。この言葉が栄養剤です。

（茨城県、Hさん）

80代の母親と60代の息子？



杖歩行の女性（80歳）から、家庭菜園のお世話のたびに予約を受けます。先日は、菜園が浸水するからと、どしゃぶりの中を、菜園へ同行し排水作業をしました。お礼に泥まみれのキュウリをいただきました。この方は、通院や買い物にも利用していただいています。一見する母親と息子が畑仕事をしているようにしか見えないかもしれません。

（岡山県、Yさん）

始めてみたらハマっちゃいました



デパートに来たのは10年ぶり、（障害を持った兄弟から）僕たち友達の家に行くのは初めてだよ、娘を地域作業所に送迎する毎日だったけど久方ぶりに夫とゆっくり鎌倉に行ってきた、などの感謝の言葉をもらったときは、本当にこの活動をしていてよかったと嬉しくなります。

（神奈川県、Kさん）

利用者さんから一言



- 外出すると、元気が出ます。
- 親切に接していただき、安心して利用できます。
- 両親が利用しています。私も相談に乗っていただいたりと、とても頼りにしています（by家族）。
- 週5日、3団体を利用して会社から帰宅できるようになりました。
- お友達の家やコンサートにも行きたいけど、運転する人が足りないと言われて諦めてます…。
- こういう団体がもっと増えればいいと思います。
- 買い物や喫茶店には介護保険では行けません。制度をカバーしてくれる大事なサービスです。

全国に広がる 地域のネットワーク組織

県内・地域内の移動サービスに関わる団体や個人が集まり、情報交換や学習会などを行っています。



ステッカーをつけた送迎車両



関西 STS 連絡会の世話人と
会員団体のメンバー



あなたの力が
必要です!!

運転者として活動してみませんか？

- 地域ネットワーク組織の多くは、運転者に必要な認定講習も実施しています。
- あなたの地域の福祉有償運送実施団体をご紹介します。

まずは下記の団体まで、お問い合わせください。

発行元



NPO 法人 全国移動サービスネットワーク（略称：全国移動ネット）

全国移動ネットは、いつでも誰でもどこへでも出かけることのできる社会の実現をめざし、1998年に設立されました。移動サービスに関する政策提言や調査活動、運転者育成などを行っています。移動サービスの実施団体や、関心をお持ちの事業者・個人によって構成されるネットワーク組織です。

〈全国移動ネットでは活動の立ち上げ相談にも乗っています。下記までお問い合わせください。〉

〒156-0055 東京都世田谷区船橋 1 丁目 1 番 2 号 山崎ビル 204 号

Tel : 03-3706-0626 Fax : 03-3706-0661 事務所開設時間〈月～金曜〉10 : 30 ~ 16 : 30

E-mail info@zenkoku-ido.net ホームページ <http://www.zenkoku-ido.net/>