

特定非営利活動法人

おんぱる

# OnPal

音楽でひろがる笑顔



## OnPalのビジョン

どのような時でも音楽はみんなを笑顔にすることができる。  
病気で入院生活を送る子ども達もきっと音楽があれば元気になってくれる。  
音楽が持つ不思議なエネルギーを信じてOnPalに集まった音楽家たち。  
私たちのまちが笑顔あふれる心豊かなまちになることを願って活動しています。

### これまでとこれから

2006年12月、九州大学病院で“元気アートプロジェクト”がスタートしました。  
子どもに優しい病棟はできた。次は子ども達を元気づけるしくみが必要！..  
との呼びかけにデザイナーや音楽家が集まりました。  
マイうちわづくり、松ぼっくりクリスマスツリーづくりなどのデザインワーク、大きな筆を使ったダイナミック書き初め、音楽授業や院内コンサート、院内遠足や運動会のサポート、これらの活動は、  
つらい入院生活を送る子ども達を元気づけ、数々の作品や楽器体験は子どもとご家族の宝物になりました。  
2013年4月、もっとたくさんの病気の子に笑顔を届けたいとの思いからOnPalは誕生しました。  
すぐに福岡市立こども病院の活動を開始し、2017年からは福岡大学病院でも活動を行っています。  
また、大人や健康な子どもにも音楽で笑顔になってもらおうと、  
コンサートや小学校への出前授業なども行うようになりました。  
ご支援を頂いた賛助会員の皆様、ご寄付を頂いた皆様、そして、様々な団体からのご支援、  
特に、2016年から助成を頂いている「ベネッセこども基金」、2017年から助成を頂いている  
日本財団・日本歯科医師会による「TOOTH FAIRY事業」には特別の感謝を申し上げます。  
音楽で病気を治療することはできません。  
しかし、音楽はみんなに元気と笑顔を届けることができます。  
病院の中でたくさんの音楽やアートに出会えれば患者さんたちの心も少しは明るくなるでしょう。  
それは本来、病院がもっと熱心に取り組まなければならないことだとOnPalでは考えています。  
これまで12年間、病気の子もたちを元気づけるために、試行錯誤しながら様々な音楽プログラムを考え、  
ノウハウを培って参りました。  
2018年から、OnPalではもっとたくさんの元気と笑顔を届けるために、  
熊本大学病院や熊本赤十字病院、佐賀大学病院など新たな病院に活動を広げています。  
また、ホームページなどを使って活動のノウハウを全国に向けて発信します。  
同じような活動の普及に繋がればとの思いです。  
OnPalとは、音楽の仲間という意味です。  
OnPalでは、おもいやる心を大切に、音楽で元気と笑顔を広げていきたいと考えています。  
これからも一層のご支援、ご協力をお願い申し上げます。

理事長 真隅 潔



♪ 病院ボランティア事業の紹介 .....	2~4ページ
♪ その他の事業の紹介 .....	5ページ
♪ 活動の経緯 .....	6ページ
♪ 活動への参加・活動の支援 .....	7ページ

## 病気のこどものための音楽授業・コンサート

病気で入院している子ども達のために、プロの演奏家が出かけて行って、音楽授業やコンサートを行っています。（無償）

### (1) 音楽授業・・・初めてさわる楽器にドキドキ

音楽授業は病院の中にある「院内学級」で行います。色々な楽器の生演奏を聴き、楽器クイズに答えたり、楽器を触って音の出るしくみを勉強するなど、とても楽しい体験型の授業です。

これまで、ヴァイオリン、ヴィオラ、チェロ、コントラバス、フルート、オーボエ、クラリネット、ファゴット、リコーダー、マリンバ、ハーブ、箏などの楽器を紹介してきました。

### ♪ 授業のプログラム

#### ①名曲を聴いてみよう

それぞれの楽器を代表する名曲や、みんなが良く知っている曲などを演奏します。

#### ②楽器クイズ

「ハーブの弦の数は何本？」「ファゴットの名前はどんな意味がある？」「弦楽器で音を震わせる演奏方法の名前は？」「クラリネットのリードの材料はなんという植物？」などの難問に生徒たちは興味津々。

答えは？生徒に数えてもらったり、演奏方法を披露したり、生きた授業で生徒の心をつかみます。

#### ③楽器を触ってみよう音を出してみよう

なんと言っても楽器体験が一番人気です。弦楽器は実際に楽器をもって、弓でこすって音を出してもらいます。マリンバやハーブは叩いたり弾いたりすれば音が出るので便利です。

難しいのが管楽器。衛生上の問題で口をつけて音を出すことができません。

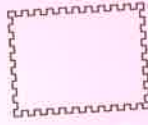
そこで、OnPalではオリジナルの亚克力管フルートや ストローオーボエを作っています。

ピー！ピー！と音が出たとき、子ども達はびっくり！ 最高の笑顔が広がります。



## ♪ 院内学級からのお便り

### POST CARD



コントラバスの音楽授業に参加しました。  
思っていたよりも大きな楽器で、大きな音でした。  
すごく低い音なのに、やわらかい音色でとても心に響きました。  
普通の生活をしていたらできなかった体験だと思います。  
病気になるってよかったと心から思うことはできないけど、  
治療を頑張っているご褒美をもらっているようです。  
本当に感謝しています。(抜粋)

(九大病院院内学級 中2 光優)

### POST CARD



音楽の心地よい響きが、いつも子どもたちを病院の中から夢の世界へと  
導いてくれます。  
On Palさんの音楽授業は、子どもたちにとってとても大切に有意義な  
時間となっています。  
ヴァイオリン、コントラバス、クラリネットなど日頃見ることができない  
楽器の演奏によりいろいろな曲を聴いたり、実際に楽器を手にして  
音を出してみるなど、身近に音楽に触れることができます。  
子どもたちのキラキラ輝いた瞳、心に響く音楽、教室にいる誰もが共に  
幸せな時間を過ごすことができます。  
これからも子どもたちにたくさんの幸せのメロディーを！！

(九大病院院内学級 担任一同)

## (2) コンサート・・・紙芝居ミュージカルもあるよ

院内コンサートは、みんなが良く知っている曲を一緒に歌ったり、演奏したり、  
On Pal オリジナルプログラムの紙芝居ミュージカル「うんち博士」や「カンタローのぼうけん」などもあります。  
これらのオリジナル作品は、元気アートプロジェクトのデザイナー達の協力で生まれたものです。  
音楽とデザイン・アートのコラボレーションがOn Palのコンサートの魅力をつくりだしています。



サマーコンサート・クリスマスコンサート

## ♪ 動物の謝肉祭

「動物の謝肉祭」は、サンサーンスが作曲した14曲からなる組曲です。音楽授業では、動物などを描いたパネルを生徒たちの前に14枚並べて、「獅子王の行進曲」「ゾウ」「白鳥」などの演奏を聴いてもらい、どのパネルの曲かを当ててもらいます。



## ♪ 紙芝居ミュージカル「うんち博士」

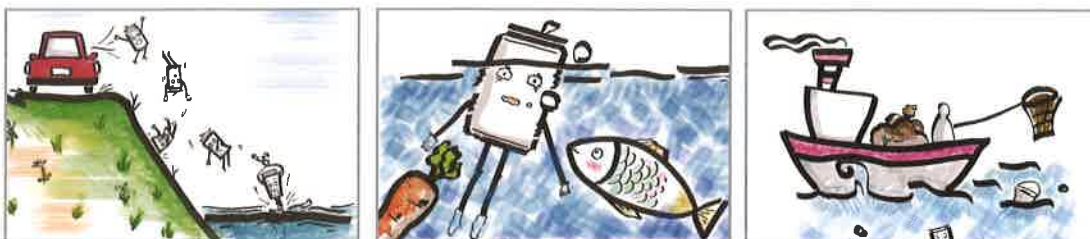
登場人物はうんち博士と助手、二人ともソプラノ歌手です。その他にチェリストとピアニスト。会場のあちこちの草の陰に色々な動物のうんち（紙粘土）が隠されています。助手が見つめてきたうんちがどの動物のものかを、紙芝居を見ながらみんなで考えます。そして、うんち博士のテーマソングや動物がテーマの曲を歌いながらミュージカルは進みます。



## ♪ 紙芝居コンサート「カンタローのぼうけん」

車の窓から突然捨てられたカンタロー。だんだんと汚れた川から海へ流されたカンタローは、色々な友達と出会い、川や海が汚れていることを嘆きます。最後はリサイクルされて新しく生まれ変わりますが・・・ものの大切さや環境の大切さを教えます。

場面ごとに演奏される、フルート、チェロ、ピアノの3重奏で演奏するショパンのピアノ曲が、会場の雰囲気を高めます。



## 学校・病院・福祉施設のコンサート

学校や病院、福祉施設など、身近に生の音楽を楽しむ機会の少ない場所に出かけて行って、音楽授業やコンサートを行っています。(有償)

### ①病院ロビーコンサート



九州大学病院



福岡赤十字病院

### ②福岡市子ども文化芸術魅力発見事業「アーティストと出会う」



曲淵小学校



千早西小学校

## 心の健康づくりをテーマとするコンサート

音楽を楽しむ機会の提供、心の健康づくりをテーマとするコンサートなどを、コンサートホールや公民館、企業のロビーなど様々な会場で行っています。(有償)

### ①FFACおんがくさんぽ「クラシックへいらっしゃい」



### ②企業のロビーコンサート



## これまでの活動

2006年度	元気アートプロジェクト設立 12月に九州大学病院小児科病棟で初コンサート
2007年度	コンサート(九州大学病院1回)
2008年度	音楽授業(九大病院1回) コンサート(原土井病院4回)
2009年度	音楽授業(九大病院3回) コンサート(原土井病院3回)
2010年度	音楽授業(九大病院3回) コンサート(九大病院2回、原土井病院3回)
2011年度	音楽授業(九大病院3回) コンサート(九大病院1回、原土井病院3回)
2012年度	音楽授業(九大病院2回) コンサート(九大病院1回) その他(福岡市健康づくりセンターコンサート)
2013年度	<b>4月OnPal設立 12月特定非営利活動法人認証</b> 音楽授業(九大病院3回、福岡市立こども病院2回) コンサート(九大病院1回、こども病院2回)
2014年度	音楽授業(九大病院3回、こども病院3回) コンサート(九大病院2回、こども病院2回)
2015年度	音楽授業(九大病院3回、こども病院2回) コンサート(九大病院1回、こども病院3回、福岡赤十字病院1回)
2016年度	音楽授業(九大病院3回、こども病院3回) コンサート(九大病院1回、こども病院2回) その他(おへそ保育園コンサート2回、トヨタカローラ博多コンサート)
2017年度	音楽授業(九大病院3回、こども病院3回、福岡大学病院2回) コンサート(九大病院2回、こども病院2回、福大病院2回) その他(南市民センターFFACコンサート、柏原公民館コンサート、 曲淵小学校、西長住小学校)
2018年度 (予定)	音楽授業(九大病院3回、こども病院3回、熊本大学病院2回、熊本赤十字病院) コンサート(九大病院2回、こども病院2回、福大病院2回、 福岡東医療センター、佐賀大学病院、合志市NEXTEP) その他(小学校5校アウトリーチなど)

## もっと多くの病気の子ども達にたくさんの音楽を届けたい!!

### ① OnPal の活動への参加

OnPal の趣旨を理解して活動に参加していただく方を募集しています。  
音楽活動を行うプロの音楽家のほか、ボランティア活動のコーディネートやサポートを  
していただけるボランティア人材を必要としています。またホームページの運営や広報誌の  
デザインなどを一緒に楽しんでいただける方など、是非ご連絡ください。

### ② OnPal の活動支援

OnPal の活動を支援していただける賛助会員を募集しています。  
賛助会員年会費 個人：一口3,000円 企業：一口10,000円  
その他、ご寄付も随時受け付けています。  
(賛助会費や寄付の用途)

賛助会費やご寄付は、助成金と並んでOnPalの活動を支える貴重な財源です。

OnPalの病院ボランティア活動は、その継続性と質を担保するために、プロの音楽家に謝金を支払っています。  
しかし、この謝金は十分な額ではありませんので、音楽家のボランティア精神に頼っている部分もあります。  
賛助会費やご寄付は、この活動の経費（助成金の自己負担分）、助成金対象外経費や組織の  
運営費に使わせていただきます。

### ③ OnPal への演奏依頼

OnPal に演奏等をご依頼いただければ、その委託料は、病院等でOnPalが行う  
ボランティア活動の支援につながります。小さな会場から大きな会場まで、さまざまな  
コンサートや、演奏家の派遣などについてご相談をお受けしています。

詳しくはホームページをご覧ください。



特定非営利活動法人 **OnPal**

発行／平成30年9月10日  
発行者／特定非営利活動法人 OnPal  
〒810-0034  
福岡市中央区笹丘2丁目22番15号  
TEL・FAX：092-761-2853(真隅)  
Mail：onpal@jcom.home.ne.jp  
URL：http://onpal.org

