

## 伊勢志摩バリアフリーツアーセンターのあゆみ



- 2002年
  - ★伊勢志摩バリアフリーツアーセンター発足
  - ★鳥羽1番街にて事務所オープン
- 2003年
  - ★NPO法人認証
  - 「どこでもチェア(車いすレンタル)」開始
- 2004年
  - バリアフリー教室開催、バリアフリー情報冊子「ばりふり手帖」発行【中部運輸局】
- 2005年
  - 「鳥羽駅ボランティアガイド」開催【国土交通省】
  - 伊勢神宮参拝介助ボランティア・入浴ヘルパー派遣などのモニターキャンペーン開催【内閣府】
- 2006年
  - 県内トイレ・観光施設のバリアフリー調査、Webサイト作成【三重県観光連盟】
- 2007年
  - 三重県立鳥羽高等学校での「観光とバリアフリー」授業開始
  - 第62回神宮式年遷宮お木曳行事一日神領民ばりふり奉曳開催
  - 国土交通省「第一回バリアフリー化推進功労者大臣表彰」受賞
- 2008年
  - 「鳥羽駅ボランティアガイド(駅ボラ)」開始【鳥羽市】
  - 内閣府バリアフリー・ユニバーサルデザイン推進功労者表彰にて「内閣府特命担当大臣表彰奨励賞」受賞
- 2009年
  - 志摩ロードパーティに「バリアフリーパーティラン」コース開設、運営
  - 伊勢市内観光・宿泊施設やイベント・祭等の現状調査【伊勢市】
- 2010年
  - 「全国バリアフリー旅行推進ネットワーク」を構築【総務省】
- 2011年
  - ★「日本バリアフリー観光推進機構」が発足、加盟
  - 宿泊施設へのバリアフリーアドバイス【伊勢市】
  - 「日本一のバリアフリー観光県づくり事業」を提案、採択【三重県】 活動を三重県全域に広げる
- 2012年
  - スマートフォンアプリ「伊勢・旅パフォン」開発に協力【国土交通省】
  - 市民団体「車いす de 伊勢神宮参拝プロジェクト」発足、協力
- 2013年
  - 「バリアフリー観光全国フォーラム伊勢大会」開催、主管
  - 席上、三重県知事より「日本一のバリアフリー観光県推進宣言」表明
  - 三重県全域のバリアフリー調査、発信【三重県】
  - 駅および駅から公共施設への経路を音声化およびデジタル化【伊勢市】
  - バリアフリー情報小冊子「ばりふりっと鳥羽」作成、施設へのバリアフリーアドバイス【鳥羽市】
- 2014年
  - バリアフリーマップ及びバリアフリー情報 Web サイト作成【伊勢市】
  - 三重県バリアフリー観光ガイド「みえバリ」作成【三重県】
- 2015年
  - 英語版 Web サイト「Accessible travel IseShima & Ninja」作成、公開
  - 「三重県バリアフリー観光推進大会」開催【三重県】
- 2016年
  - 県内施設のバリアフリー調査やバリアフリー研修を実施【三重県】
- 2017年
  - 「全国菓子大博覧会・三重(お伊勢さん菓子博)」スタッフ・ボランティアへのバリアフリー研修
  - 会期中、会場内の「おもしろセンター」を運営【菓子博実行委員会】
  - 三重のバリアフリー情報誌「みえバリ Vol.2」作成
  - お伊勢さんマラソン「バリアフリーラン」コース運営【伊勢市】
  - 「伊勢おもてなしヘルパー」による内宮参拝サポート開始
- 2018年
  - 宿泊施設へのバリアフリーアドバイス【志摩市】
  - 鳥羽市観光協会「観光功労者表彰」受賞
- 2019年
  - 伊勢志摩国立公園協会「第二回石原内吉賞」受賞
- 2020年
  - バリアフリーサポート体制の整った旅行商品造成、および視覚障害者向けリモートサポート実証実験【観光庁】
  - 「第21回全国障害者スポーツ大会(三重とこわか大会)」移動支援ボランティアの企画運営【三重県】
  - オリパラ基本方針推進調査事業によるバリアフリーマップ作成【内閣官房・伊勢市】
  - バリアフリー情報小冊子作成【志摩市】

- 単年事業
- 継続事業
- 【】 内 事業委託者

特定非営利活動法人

## 伊勢志摩バリアフリーツアーセンター

日本初の着地型  
バリアフリー旅行案内で  
安心な旅を  
お手伝いします



WEBサイトでは、伊勢志摩の宿泊施設をはじめ、観光施設・交通機関・アクティビティ・トイレなどのバリアフリー情報を発信中。随時、最新の情報に更新していますので、ご旅行前の情報収集にぜひご利用ください。



<https://www.barifuri.com/>



### 関連サイト



三重県バリアフリー観光情報

伊勢志摩バリアフリーツアーセンターが運営する、三重県内全域のバリアフリー情報サイト



全国バリアフリー旅行情報

日本バリアフリー観光推進機構が運営する、全国のバリアフリー情報ポータルサイト



Accessible travel IseShima & Ninja

伊勢志摩バリアフリーツアーセンターが運営する、外国人向けの三重県内バリアフリー情報サイト



## 特定非営利活動法人 伊勢志摩バリアフリーツアーセンター

〒517-0011  
三重県鳥羽市鳥羽一丁目2383-13  
鳥羽1番街1階(鳥羽駅前)

TEL 0599-21-0550  
FAX 0599-21-0585  
■受付時間 9:30~17:00  
■木曜定休

メールアドレス iseshima@barifuri.com



2020.12/10,000

特定非営利活動法人

# 伊勢志摩 バリアフリー ツアーセンター

伊勢・鳥羽・志摩は、  
だれでも行ける、  
楽しめる、観光地!



アウトドアを楽しむ 水族館でのふれあい体験 神社仏閣への参拝も

伊勢志摩バリアフリーツアーセンターは、  
障がいや高齢のため外出に不安があるけれど

**旅行へ行きたい! 楽しみたい!!**

そう願うご本人やご家族、お仲間のみなさまのために  
伊勢・鳥羽・志摩を中心に三重県内の旅の  
バリアフリー情報を  
無料で紹介する観光案内センターです



## 伊勢志摩バリアフリーツアーセンターの活動

### ■バリアフリー観光情報の収集&発信

三重県内の観光・宿泊施設、交通機関、車いす対応トイレ、アクティビティなどを地元の障がい者と共に調査・体験し、その情報をWebサイトなどで発信しています。



### ■バリアフリー旅行相談窓口

電話、メール、FAXなどで年間1000件ほど寄せられる問い合わせに対し、パーソナルバリアフリー基準(中面参照)でアドバイス。施設の魅力も伝えつつ、お客さまの”したい”旅行に近づくようお手伝いします。

### ■「行きたいところへ行ける!」を増やす活動

「行けるところに行く」ではなく、「行きたいところへ行ける」旅行を実現するため、行政や地元事業者と共に、安心して旅行ができる観光地づくりをハード・ソフト両面から行っています。また、イベントやアクティビティも楽しんでいただけるよう、関係各所と連携をとりながら取り組んでいます。



伊勢志摩エリア内のバリアフリー(ユニバーサル)ルームの数

伊勢志摩バリアフリー  
ツアーセンター発足当時  
(2002年)  
**9施設10室**



2020年現在  
**29施設47室**

### ■バリアフリー研修、アドバイス

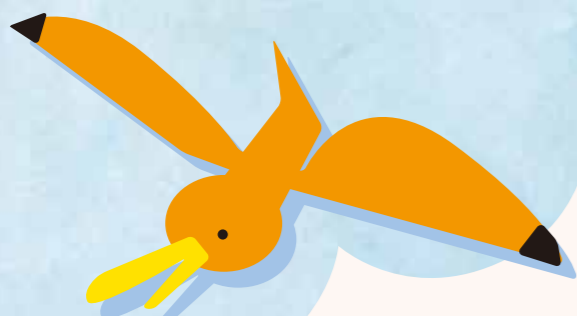
バリアフリー旅行に関する豊富な知識を基に、各事業者の実情に合った実践的な研修やアドバイスを行います。特に施設のバリアフリー改修においては、建築士の資格を持つスタッフが“本当に使えるバリアフリー”を提案します。

A 98mm

B 100mm

C 100mm

D 98mm



# 伊勢志摩は日本一の バリアフリー観光地!!

「行ける場所」を探すのではなく  
「行きたい場所」へ行くんです!

## 伊勢志摩へ 行きたい!

旅の安心サービス

どこへ行こう?何しよう?  
旅プラン♪

まずは  
WEBサイトで  
情報収集

伊勢志摩の旅



わからないこと、不安なことは  
特定非営利活動法人

伊勢志摩 **バリアフリー ツアーセンター**  
へ問い合わせる

宿泊施設の紹介や  
予約代行もします

こんな資料用意しています!

お好みやご希望、  
それぞれの特性・心配事を  
お伝えください!



安い  
ところ?

車いす  
トイレ?

海?

おいしい  
料理?

温泉?

神宮  
参拝?

介助  
つき?

準備OK!

→伊勢志摩へ  
GO!



おすすめいっぱい!伊勢志摩

季節のイベント

- 4月 ● 志摩ロードパーティ  
バリアフリーパーティラン
- 12月 ● お伊勢さんマラソン  
バリアフリーラン
- ゴールデンウィークとお盆  
● 駅ボラ  
(鳥羽駅ボランティアガイド)



### その3 ヘルパーや 福祉タクシー の紹介

宿泊先で入浴介助を行って  
くれる介護事業所や、旅行  
に付き添うトラベルヘル  
パー、福祉タクシーもご紹  
介できます。ご旅行の2週間  
以上前にご相談ください。

### その4 三重県以外の旅行相談は 「日本バリアフリー 観光推進機構」へ

バリアフリー相談センターの全国組織  
「日本バリアフリー観光推進機構」加盟  
の相談センターをご利用ください。  
2020年12月現在、全国で20団体が  
活動しています。



### その1 伊勢神宮内宮の 参拝をサポート



### 「伊勢おもてなしヘルパー」

参道での車いす介助や、階段を上がる  
お手伝いなどを有償でサポートします。  
1週間以上前にお申し込みください。

料金 5,000円~11,000円



### その2 各種レンタル用品

車いすを始め、ベビーカー・  
水陸両用の車いす・シャワー  
チェア・シャワーキャリー・  
JINRIKI(ジンリキ)などの  
貸し出しを行っています(一部有料)。また、電動ベッド(介護ベッド)  
などの福祉機器は、レンタル対応可能な事業所をご紹介します。

水陸両用の車いす



## 「パーソナルバリアフリー基準」で対応 あなただけのバリアフリー基準でご案内します!

視覚障がい者と車いす使用者では、必要なバリアフ  
リーの内容が違います。車いすであっても、立てる方と立  
てない方、同行者の有無や、その人の「行きたい気持ち」  
の強さなどで、バリアフリーの基準は変わってきます。

そのため伊勢志摩バリアフリーツアーセンターでは、  
施設のバリア調査を詳細に行ったうえで、お身体の状態  
をはじめ、お客様の状況を詳しくお聞きして、一人ひとり  
に合わせた基準=「パーソナルバリアフリー基準」で  
のアドバイスを行っています。

パーソナルバリアフリー基準による相談システムは伊  
勢志摩バリアフリーツアーセンターが開発したもので、日  
本バリアフリー観光推進機構加盟の各相談センターでも  
使用されています。

## 全国初! 乗り捨てOK! どこでもチェア! 伊勢志摩レンタル車椅子 DOKODEMO CHAIR!

### 無料車いすレンタル

日本で初めての、乗り捨てOK!の車いすレンタル  
サービス。旅行期間中、無料で貸出しいたします。  
貸出しステーションは鳥羽市内に7ヶ所あり、利用  
後は近くの施設や鳥羽旅館事業協同組合加盟の  
宿でも返却可能です。

レンタル車いす「どこでもチェア」に  
「JINRIKI(じんりき)」を取り付けたようす  
※JINRIKIは、車いすを人力車のように  
変身させる装置です

