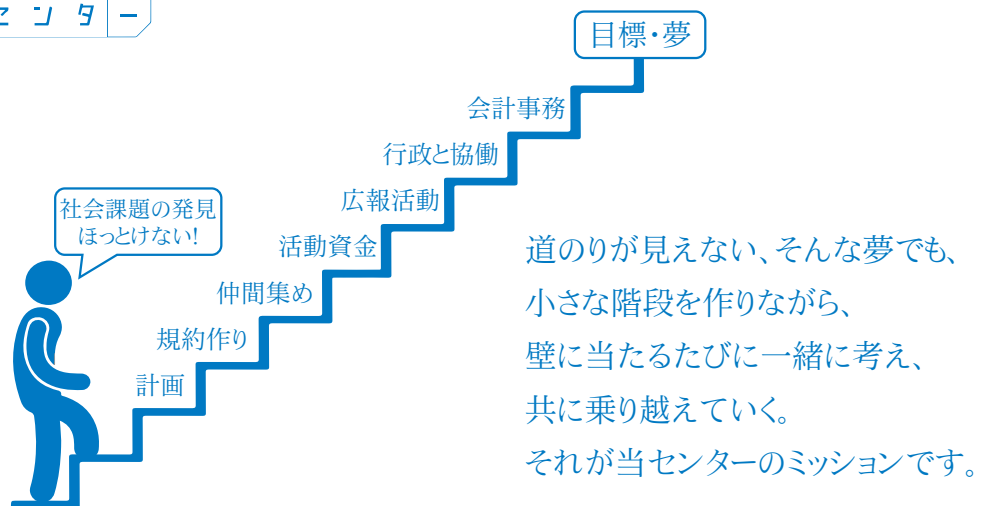


南丹市まちづくりデザインセンター内
 <http://machideza.net>



特定非営利活動法人テダス

市民活動を育てるよろず相談所



free

- ・相談アドバイス
- ・事業サポート
- ・交付金、助成金の紹介
- ・交付金アドバイス
- ・活動のコーディネート
- ・人材、団体の紹介
- ・情報の受発信

貸出メニュー

- ◆プロジェクター ◆ビデオカメラ
- ◆デジタルカメラ ◆三脚
- ◆ボイスレコーダー ◆鬼の衣装
- ◆フロアーマット ◆えんたくん
2営業日100円(1日延長につき100円加算)
- ◆発電機 1泊2日3,500円
- ◆会議スペース 半日400円 1日800円
- ◆ラミネーター A4サイズ20円 A3サイズ30円
- ◆ファックス 1枚30円

コピー・印刷機

- ◆コピー機
 - ・A4白黒 2円 A3白黒 4円
 - ・A4カラー10円 A3カラー20円
 - ◆印刷機(白黒のみ)
 - ・A4一面100円 A3一面200円
 - 製版代のみ。部数で金額は変わりません。
- ※紙代別。A4:1枚1円、A3:1枚2円 紙の持ち込み可。

※有料コンテンツは、年間1,000円の有料登録を行っていただくことで、利用できます。相談は無料です。

※センターでの利用料金はすべて運営協力金としていただいています。

OPEN 火～土曜 10時～18時



南丹市まちづくりデザインセンターは、南丹市からの委託事業として運営しています。



かんたん会計ツール

◎小規模団体用

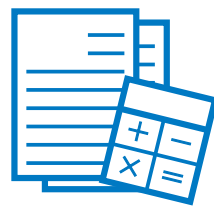
こんな方に
オススメ!

- ☒ 団体を立ち上げたばかりで、会計が不安。
- ☒ 交付金や補助金をはじめて使う。
※ 南丹市市民提案型まちづくり活動支援交付金に特化していますが、ほかの交付金活用団体にもご利用いただけます。
- ☒ 決算書の作り方がわからない。

◎NPO法人版

こんな方に
オススメ!

- ☒ 法人を立ち上げたばかりで、会計の基礎がわからない。
- ☒ 市販の会計ソフトを買うほどの団体規模じゃない。
- ☒ 財産目録や貸借対照表の作り方が分からない。



NPO 法人事務力 検定&セミナー

経理

経理、登記、労務、所轄庁手続きと多岐にわたる
NPO 法人に必要な事務力を問う

登記

日本で唯一の「NPO 法人事務力検定」。
NPO 法人の運営に関する知識や手続きを網羅したセミナーを開き、
そのあとに検定を行います。

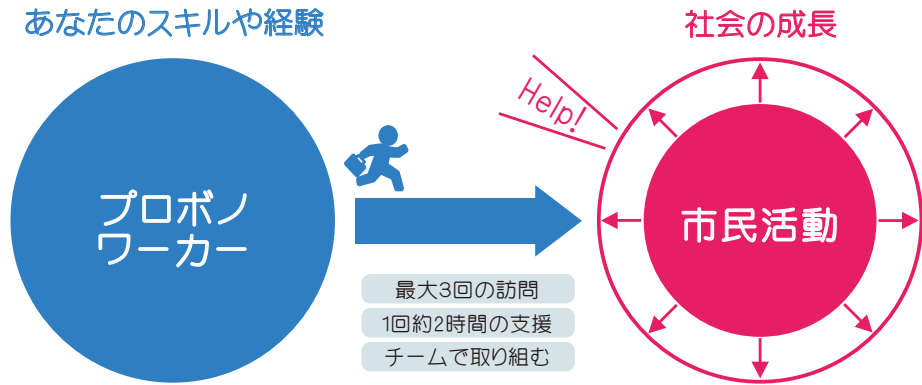
労務

全国 NPO 事務支援カンファレンス主催で、
京都でも毎年実施しています。

所轄庁
手続き

 **tedasu.com**
からの登録もできます

スキルボランティアの力で団体を成長させる
京都プロボノ

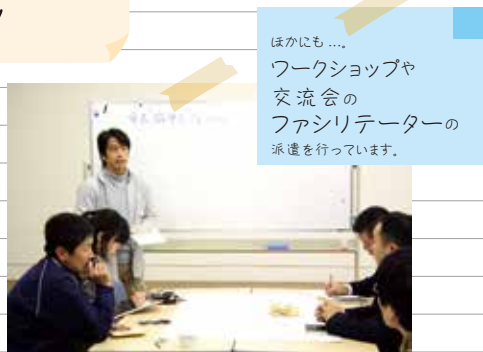


※京都府府民力推進課と協働して実施しています。

講師の派遣承ります

- 移住者受入れ強化
- チラシづくり
- 企画づくり
- NPOゲーム
- 交付金活用術
- NPOって何?
- 協働の役割
- 取材のコツ
- NPO事務 会計や登記など
- 行政職員研修
- 中間支援強化

講師依頼ヒアリングシートは、
テダス 講師依頼 | Q からダウンロードできます。



10年分の知識と経験を学ぶ

定価: 4,800円
(税込・送料別)



まちづくりデザインセンターと南丹市地域振興課、
(公財)南丹市情報センター、市民有志の協働で
番組を作っています。

なんたんCATV
毎月第2木曜日から1週間 1日5回放映
⇒ネット配信 <http://live.intra.city.nantan.kyoto.jp/>

チームで支援し、ゴールを目指す 南丹サポートネットワーク

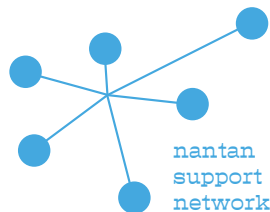
地域やNPOを支援するサポーターたちが、個人のスキルや制度の特性について相互理解を深め、チームプレーで支援を行うための連携です。



ネットワークメンバー

- ・集落支援員 市
- ・地域おこし協力隊 市
- ・南丹市まちづくりデザインセンター 市
- ・里の公共員 府
- ・里の仕事人 府

28人
2017年度時点



nantan
support
network

サポート人材戦略会議



サポート人材活動内容共有会



サポート人材交流会



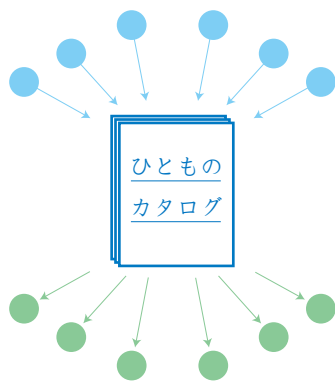
あなたの団体が持つ、その力を、 みんなに共有させてください

- ① 各団体から貸せる物や場所、講師人材などの情報をご提供いただき、カタログとしてまとめます。
- ② できあがったカタログは、情報をご提供いただいた団体や、広く市民団体にお渡しするほか、インターネットからもダウンロードできるようにします。

▶ 情報提供シートは、

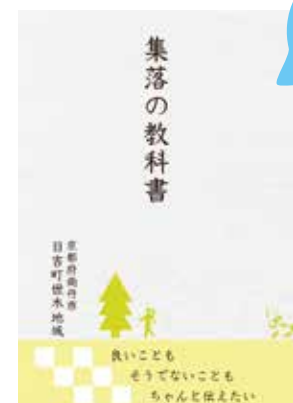
テダス ひとものクロス | Q

からダウンロードください。



よいことも、そうでないことも、ちゃんと伝える定住促進ツール 集落の教科書プロデュース

- ▶ 集落独自のルールや慣例
- ▶ 集落の魅力や特徴
- ▶ 生活のために必要な情報
- ▶ 各種支援制度



集落機能
改善の
たたき台

- 第1号 2015年 南丹市日吉町世木地域
- 第2号 2016年 南丹市美山町北村
- 第3号 2017年 南丹市美山町宮島地域

※集落の教科書シリーズの最新は、
すべてネットからダウンロードできます。

わくわく寄付集め! ガチャガチャリティなんたん

- ▶ 団体からPRグッズを買い取り、ガチャガチャマシーンに投入
- ▶ 寄付BOX 兼 広報拠点になります。
- ▶ 集まった寄付金は、南丹市まちづくり基金として団体支援に活用

- ◆ 催事などへの無料貸出も行っています。
- ・ 上段は自分たちのグッズを入れて自由に活用。料金は0～550円で設定できます。
- ・ 下段はガチャガチャリティなんたんとして使ってください。



※この取り組みは、「NPO法人 岡山NPO センター」のガチャガチャリティを参考に実施しています。

おせっかいおじちゃん、おばちゃんを認定 どうぞ、おせっかいしてください

かつて、「おせっかい」なおじちゃんやおばちゃん、男女の仲人役として躍動していた時代がありました。時代の流れとともに、その活動はやや影を潜め、その結果、結婚したくても一歩を踏み出せない若者たちが急増して助けを求めています。

そこで、地域のおせっかいさんが遠りよせず活躍できるよう、「おせっかいおじちゃん」「おせっかいおばちゃん」を認定する制度を作りました!



イラスト:漫画家ちゅうじょうゆきよしさん

してほしいことは1つだけ

おせっかい

登録していただいた方には、
おせっかいさんの証となるバッジを
お渡します。

※「南丹市少子化対策推進事業」の一環で実施しています。

社会の情勢をひも解く 調査分析事業

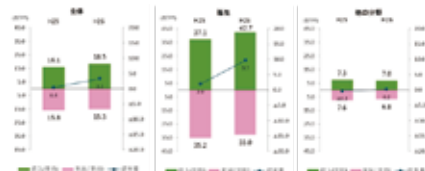
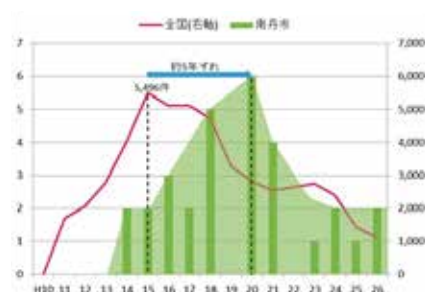
『NPO法人調査』

『中間支援団体調査』

『補助金、助成金調査』など



調べることで、つぎの支援策
が見えてくる



あなたを応援するテがある



☎ 0771-68-3555

📠 0771-68-3565

✉ tedasu0827@design.zaq.jp

🌐 <http://www.tedasu.com>

📍 622-0002
京都府南丹市園部町美園町7号9-1

会員
募集

◎正会員 年会費:5,000円
◎準会員 2,000円(一口)
◎賛助会員 1,000円(一口)

テダスの理念に共感し、
より良い社会の創造に向かってともに歩んでくれる仲間や、
私たちの活動を支えて頂ける方を募集しています。