

社会福祉法人・ニセコ福祉会

ニセコハイツ

キラキラと
輝く日々を…



特別養護老人ホームニセコハイツ
ニセコハイツ短期入所生活介護事業所
ニセコ福祉会居宅介護支援事業所
ニセコ町デイサービス通所介護事業所

特別養護老人ホーム

ニセコハイツ

「心地よさ」が基本
自分らしさを大切にします

定員
50名

施設のご案内

身体が不自由な寝たきりのお年寄りや寝たきりでなくても食事・排泄・入浴など日常生活に支障がありご自宅からの通所が困難な方が、施設サービス計画に基づき可能な限り居宅における生活への復帰を念頭において、自立した日常生活を快適に安心して営むことができるようにお世話させていただいております。

ご利用いただける方

原則として65才以上の方で身体上又は精神上の障害があるため、日常生活において常時介護を必要と見込まれる状態にあり、介護認定で要介護度1～5と判定された方が入所できます。

ご利用定員

長期利用者は50名、短期利用者（ショートステイ）は1日最大10名の方がご利用いただけます。

ご利用料金

要介護度1～5に応じたサービス利用料金から、介護保険給付額を除いた金額及び食事に係わる標準負担額と日常生活費の合計が、ご利用される方の負担となります。



職員配置

施設長	1名	栄養士	1名
事務員	3名	調理員	4名
生活相談員	1名	用務員	1名
看護師	3名		
夜警員	1名		
介護員	26名（パート9名含）		
介護支援専門員	1名（兼任）		

主な行事

バスレク（さくらんぼ狩り・ぶどう狩り） 野外
昼食会 家族交流会 敬老会 縁日 忘年会 ク
リスマス会 新年会 節分 ひな祭り その他



- 健康管理**…嘱託医師の定期回診や看護師によって常時健康維持管理を行っており、疾病の予防や早期発見に努めております。
- 給食サービス**…専任の栄養士が利用者の嗜好や栄養などに配慮しながら、季節感も考慮したお食事をご用意いたしております。
- 教養・娯楽**…機能訓練を兼ねたレクリエーションなどの行事のほか季節毎のバスレクリエーション等を行い、うるおいのある健康的な生活になるよう努めております。
- 介助・介護**…食事・入浴など利用者の日常生活での介助や介護は、専任のケアワーカーが親切丁寧にお手伝いをいたしております。



ニセコ福祉会 居宅介護支援事業所

お年寄りと家族のための
身近な相談窓口

事業のご案内

介護保険を利用する介護が必要な方や、ご家族のご要望を尊重し心身の状態や家庭の状況を考慮して、適切なサービスが利用できるように支援しております。

介護支援の専門の資格を持つケアマネージャーが、ご利用者とホームヘルプサービスやデイサービス、ショートステイ等を行っているサービス事業者のパイプ役となり、連絡・調整や介護に関する様々なご相談に応じます。

サービス内容

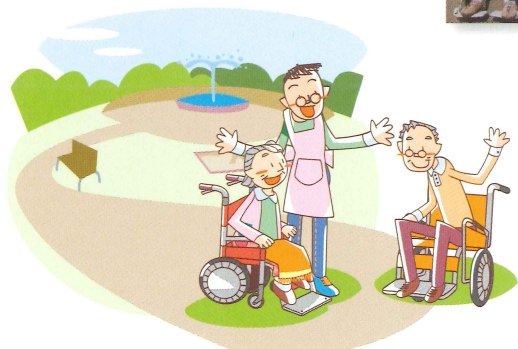
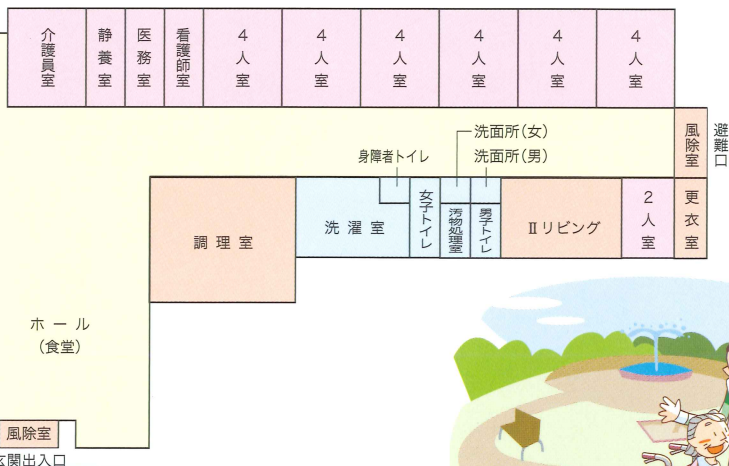
- 介護に関わるご相談や、要介護認定の申請の手続き代行
- ケアプラン（介護サービスの利用計画）の作成
- 介護サービスを利用するために必要な連絡調整
- 市町村、保健医療福祉サービス機関との連絡調整
- 居宅サービス利用時の苦情受付

ご利用料金

居宅介護支援（上記サービス）に関する自己負担はありません（全額を介護保険で負担します）。

職員配置

介護支援専門員 2名
事務員 1名



ニセコ町 デイサービスセンター

心のびやかに
ゆったりと過ごすひととき

定員
30名

施設のご案内

日常生活を営むのに支障のある方を対象に、送迎・入浴・給食・日常動作訓練・各種趣味活動やレクリエーション等のサービスを行い、ご利用者の皆様に社会交流の場を提供すると共にその家族の方々の介護による身体的・精神的負担の軽減を図る通所施設です。

ご利用いただける方

介護保険の被保険者で要支援から要介護度5までの、いずれかに認定された方です。

また介護保険で「非該当」となり、ニセコ町介護予防及び生活支援事業利用基準に該当する方もご利用できます。

ご利用料金

介護保険ご利用の場合は、基本料金・送迎費・入浴費・食事費の1割と食材料費が利用料金となります。また介護度に応じてご利用料金が異なります。

介護保険で「非該当」の方は、ニセコ町介護予防及び生活支援事業条例に基づいたご利用料金となります。



職員配置

管理者	1名（兼任）
生活相談員	1名
看護師	1名
介護員	4名
調理員	1名
運転手	1名

主な行事

買い物ツアー ドライブ 野外散策 お花見 ミニ運動会 足湯ツアー 日帰り旅行 クリスマス会 カラオケ大会 ゲーム大会 忘年会 新年会 その他



デイサービスの1日

- 9:00 送迎車出発
- 10:00 センター到着
健康チェック
(検温・血圧測定)
入浴
各種趣味活動
- 12:00 昼食・休憩
- 13:15 入浴
各種趣味活動
- 15:40 帰宅準備
- 16:00 送迎車出発



社会福祉法人

ニセコ福祉会

ニセコハイツは
家庭との結びつきを重視し
「安全」「安心」「家庭的」を
モットーに、利用者様の
人格を尊重したサービスを
提供します。



施設概要

名称／特別養護老人ホームニセコハイツ
所在地／北海道虻田郡ニセコ町字有島 87-4
事業主体／社会福祉法人 ニセコ福祉会
入所定員／長期入所利用 50名
短期入所利用 10名
開設日／昭和61年4月1日
建物／鉄筋コンクリート平屋建
問い合わせ／0136-44-2772

名称／ニセコ町デイサービスセンター
所在地／北海道虻田郡ニセコ町字有島 87-5
事業主体／社会福祉法人 ニセコ福祉会
通所定員／30名
開設日／平成9年6月1日
建物／鉄筋コンクリート平屋建
問い合わせ／0136-44-1950



〒048-1531 北海道虻田郡ニセコ町字有島 87-4
TEL (0136) 44-2772・(0136) 44-2194
FAX (0136) 43-2116



ホームページアドレス

http://www1a.biglobe.ne.jp/niseko_haitsu/