

平成25年度事業報告書

特定非営利活動法人ケアリング

1 事業の成果

主に園部町内の要介護高齢者等を対象として、通所介護事業及び居宅介護支援事業を実施し、関わりを持たせていただいた70名（延べ3,700人）余り及びそのご家族の生活の向上に寄与できました。

具体的には、閉じこもりになってしまいがちな要介護高齢者等に、外出の機会としてデイサービスに通っていただき、そこで必要な介護を受けながら、日常的で「普通の」生活活動を通じて元気を養うことができました。また、デイサービスから近隣地域への外出や季節の行事なども多く取り入れ、住み慣れた地域での生活感の向上を図りました。さらに、介護保険制度の枠内では対応しきれない生活課題を持つ高齢者を、「みそのクラブ」などの形で自主事業として支援しました。

近隣の方々やグループには、ボランティアとして定期的又は臨時に来所していただきました。特に、地元美園町区の「ほほえみ美園」さん有志の方々には、毎週火曜日に昼食作りのボランティアとして来所いただき、力になっていただきながら、地域交流を図ることができました。美園区の防災訓練や人権研修、交流行事などにも参加させていただき、地域ぐるみでの協力体制に努めました。

初めての取り組みとして、6月には利用者様のうちご希望者を対象として舞鶴への日帰り旅行を実施しました。地域のボランティアや家族様にもご協力、ご参加いただき、参加者からは大変な好評をいただくことができました。また、「来年もこの旅行に参加するために元気である」という声も聞かれ、生活意欲の向上に大きな成果を得ました。その他、バーベキューパーティや、弁当を持っての花見など、初めての行事や活動も多く行いました。

デイサービス事業では、関連事業所のご理解やご協力のおかげで、新規の利用者様の申し込みが増え、そのニーズに応えるために、職員を増員し、10月から土曜日の営業を定員10名で開始しました。これによる営業日の増加は収益の改善にも寄与しました。

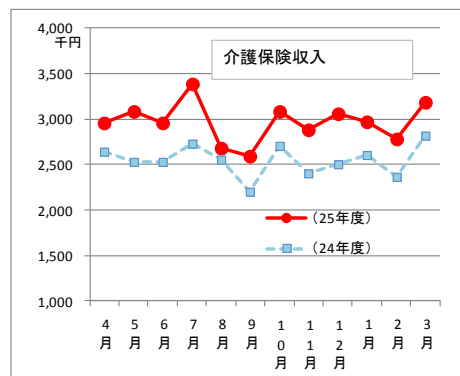
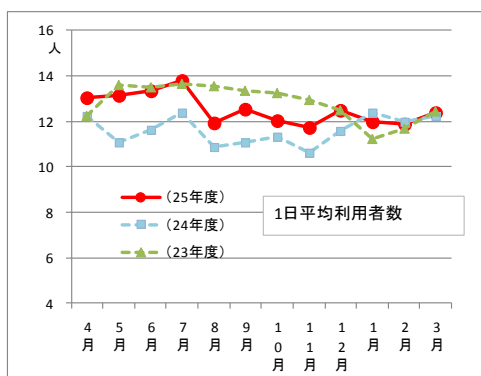
2 事業の実施に関する事項

(1) 特定非営利活動に係る事業

事業名	事業内容	実施日時	実施場所	従事者の人数	受益対象者の範囲及び人数	支出額(千円)
①通所介護事業	要介護高齢者等を対象とした小規模デイサービス	通期	ケアリングみそのまち	12人	園部町内の要介護者等延べ3,522人	35,000千円

平成25年度デイサービス稼働実績

	4月	5月	6月	7月	8月	9月	10月	11月	12月	1月	2月	3月	合計	
稼働日数	22	23	20	23	22	21	27	26	24	24	24	26	282	
延べ人数	287	302	267	317	262	263	325	305	299	288	285	322	3,522	
実人数	41	41	40	45	41	41	46	47	48	47	45	48	48	
1日平均利用者数	(25年度)	13.0	13.1	13.4	13.8	11.9	12.5	12.0	11.7	12.5	12.0	11.9	12.4	13.3
	(24年度)	12.2	11.1	11.6	12.4	10.9	11.1	11.3	10.6	11.6	12.4	12.0	12.2	11.6
	(23年度)	12.2	13.6	13.5	13.6	13.5	13.3	13.2	13.0	12.5	11.2	11.7	12.4	12.8
稼働率	(25年度)	87.0%	87.5%	89.0%	91.9%	79.4%	83.5%	80.2%	78.2%	83.1%	80.0%	79.2%	82.6%	88.8%
	(24年度)	81.6%	73.9%	77.5%	82.4%	72.5%	73.7%	75.4%	70.9%	77.0%	82.7%	80.0%	81.6%	77.4%
	(23年度)	81.6%	90.6%	90.0%	90.8%	90.1%	88.8%	88.3%	86.4%	83.3%	74.7%	77.8%	82.7%	85.4%
介護保険収入	(25年度)	2,953	3,087	2,954	3,384	2,682	2,585	3,088	2,884	3,055	2,972	2,780	3,185	35,609
	(24年度)	2,640	2,525	2,527	2,727	2,559	2,205	2,703	2,400	2,500	2,605	2,370	2,823	30,584



※ 平成25年10月以降は土曜日を定員10名で開業しているため、平均利用者数および稼働率は補正が必要

事業名	事業内容	実施日時	実施場所	従事者の人数	受益対象者の範囲及び人数	支出額(千円)
②居宅介護支援事業	要介護高齢者等のケアマネジメントや生活相談	通期	ケアリング居宅介護支援事業所	1人	園部町内の要介護者等延べ168人	1,800千円
③高齢者等の日常生活支援事業	介護保険対象外の高齢者等を対象とした通所・相談援助等	通期	ケアリングみそのまち	1人	園部町内の高齢者等延べ24人	100千円

(2) その他の事業

なし

3 事業実施状況（主な行事・日中活動）

日中活動を充実させるために、それぞれの得意なことや役割に応じた内容を実施し、利用者様一人ひとりと関わられるよう努めました。事業所の備品作りなどの実用的な作業にも利用者様にできるだけ参画いただき、作り上げたものが役に立っている達成感や、それによって周囲から感謝される充実感や存在感を感じてもらえるよう取り組みました。

また、地域との交流や地域での生活感を保つために、施設外への外出も積極的に行い、地域の行事やイベント、防災訓練などにも積極的に参加しました。ボランティアとして個人やグループに様々な形で来所して活動していただき、ご支援いただきました。

業務面では内部研修を適宜実施し、職員会議、ケース会議を毎月開催することでサービスの質の向上とスタッフの資質向上を図りました。

【主な実施行事・日中活動・研修・施設整備・運営会議など】

平成25年4月 【行事】屋外ランチパーティ（駐車場）・
花見（篠山の森公園など）

【日中活動】外出：散歩

【業務】業務分担（係）体制実施

【業務】食材調達をAコープ園部店の
配達を主とする体制開始



5月 【行事】伊勢大神楽来所

【日中活動】花壇の花植え・草引き・畑作業・いちご収穫・外でランチ
外出：生身天満宮春祭り・船阪親水公園・散歩

【運営】第4回社員総会・第11回理事役員会

【研修】内部研修：介護記録の書き方について

【研修】外部研修：介護支援専門員資格更新研修



6月 【行事】日帰り旅行
（舞鶴引揚記念館など）

参加者：利用者20名、ボランティア4名、
家族3名、スタッフ10名）

【運営】第三者委員会

【地域交流】美園区溝掃除に参加



7月 【行事】流しそうめん

【日中活動】外出：買い物

【業務】職員個別面談



8月 【行事】ケアリング夏祭り

【日中活動】園部夏祭りにたなばた飾り出展

外出：喫茶わかばなど

歯科講話（田中歯科医院）

高齢者消費トラブル防止講座

（京都府出前講座）



- 【業務】 献立作成を栄養士に委託開始
 【地域交流】 美園区ふれあいタイムに参加
 9月 【行事】 敬老会（ほほえみみその（ステージ）など）
 歯科健診（田中歯科医院）
 【運営】 第5回社員総会・第12回理事役員会
 【福利厚生】 職員歓迎会
 10月 【行事】 バーベキューパーティ・運動会
 【日中活動】 ねぎ・さつまいもの収穫
 外出：散歩・買い物
 【研修】 なんとん通所サービス部会研修会
 【施設】 厨房リニューアル・防災無線設置工事
 11月 【日中活動】 花壇の花植え
 外出：紅葉狩り（園部公園・龍穩寺・るり溪・日吉多事神治など）
 南丹市文化祭に参加・新光悦村秋祭り参加
 【研修】 外部研修：感染症リーダー研修（南丹保健所）
 【施設】 脱衣室改修工事

 12月 【行事】 忘年会（鍋）・餅つき
 【日中活動】 花壇の花植え・門松作り・寄せ植えづくり
 外出：喫茶（コメダコーヒー・マクドナルド）
 【研修】 内部研修：感染症対応研修

 平成26年1月 【行事】 初詣（生身天満宮）
 【日中活動】 書初め外出
 【業務】 広報誌（第6号）発行
 【福利厚生】 職員新年会・送別会
 2月 【行事】 節分豆まき・バレンタインデー
 【業務】 職員個別面談
 【地域交流】 美園区防災訓練に参加
 【施設】 屋上清掃・工事
 3月 【行事】 ひなまつり・ホワイトデー・お彼岸
 【地域交流】 美園区人権研修に参加
 【施設】 カラオケ機器購入
 【運営】 第13回理事役員会

