



私たちが大切に していること（理念）

精神障害者、その家族、市民が「安心」「豊かさ」「自信」を持って暮らせる街づくりをめざします。

安心への支援

- ・人と人がつながる環境づくりを進め、その輪を広げていきます。
- ・身近にいつでも相談できる仕組みを作ります。
- ・支援が届かない精神障害者、家族が孤立をしないサービスを進めていきます。

豊かさへの支援

- ・「生活の豊かさ」を実現するために、住居の確保、各種制度やサービスの活用と充実に取り組みます。
- ・「働く豊かさ」を感じられるため、個々の適性や能力に応じた就労支援の充実と、安心して働き続ける場づくりを行います。
- ・「こころの豊かさ」を感じられるように、様々な社会参加の機会を広げることに取り組みます。

自信への支援

- ・一人ひとりの想いや自己決定を尊重し、自信を持って歩めるように支援します。
- ・個々の夢や可能性へのチャレンジと、その実現に向けての支援します。
- ・地域社会へ、精神障害の理解が広がるように働きかけます。

役員とスタッフ

名称 社会福祉法人マインドはちおうじ

本部所在地 〒192-0081東京都八王子市横山町20-19橋本ビル2階

設立 2001年9月19日 ※団体設立1983年4月

■ **理事長** 加瀬 明彦

<p>■ 理事・評議員</p> <p>稲沢 公一 加瀬 明彦 妹尾 和美 曾雌 洋子 富岡 浩明 西野 榮男</p>	<p>■ 評議員</p> <p>上田 広美 大熊 えみ子 大山 竹彦 加藤 彰 後藤 厚 杉山 智子 高橋 哲男 矢野 直子 山口 多希代 山本 誠</p>	<p>■ 監事</p> <p>露木 肇子 原 英男</p>
--	---	--

■ **事務局長** 平田(山本) 道子

■ **副事務局長** 山本 誠

■ **副事務局長** 曾雌 洋子

● **ピアわかくさ** 施設長 曾雌 洋子

● **リサイクルわかくさ** 施設長 有賀 豊

● **ビーイングスペース萌** 施設長 後藤 厚

● **オープンスペース本郷町** 施設長 平田(山本) 道子

● **マインドはちおうじグループホーム** 施設長 山本 誠

● **マインドはちおうじ相談支援センター** 施設長 中島(谷合) 美穂子

■ **スタッフ数** 39人(常勤スタッフ22人、非常勤スタッフ17人)

スタッフ資格取得者数 (人)				
精神保健福祉士	社会福祉士	相談支援 専門員	介護支援 専門員	介護福祉士
14	3	4	3	1

マインドはちおうじのあゆみ

- 1982年 八王子精神障害者家族会「わかくさの会」発足
- 1983年 「わかくさの家」開設、自主的に活動を開始。 任意団体「わかくさ福祉会」としてスタート
- 1984年 「わかくさの家」が東京都精神障害者共同作業所となる
- 1985年 「わかくさ富士森の家」(精神障害者共同作業所)開設
- 1987年 「リサイクルわかくさ」(精神障害者共同作業所)開設
- 1988年 「ビーイングスペース萌」(精神障害者共同作業所)開設
- 1990年 八王子市より市営斎場の売店及び清掃業務の請負事業開始
- 1991年 当事者活動オープンスペース本郷町開設(助成金事業)
- 1993年 グループホーム「ハウスコム」開設(その後2か所増設)
- 1993年 「就労情報センタージネス」(精神障害者共同作業所)開設
- 1999年 「プレワーク」(精神障害者共同作業所)開設
- 2000年 地域生活支援センター「あくせす」開設
- 2001年 9月に社会福祉法人マインドはちおうじが設立される(わかくさの家、わかくさ富士森の家がそれぞれ名称をピアわかくさ、富士森の家へ名称変更し、小規模通所授産施設へ移行)
- 2002年 10月にグループホームがマインドへ編入。
- 2003年 10月にリサイクルわかくさ、ビーイングスペース萌がマインドへ編入し小規模通所授産施設へ移行
- 2005年 オープンスペース本郷町が精神障害者共同作業所として開設(07年度マインドに編入)。
- 2006年 「アイワークス」(精神障害者共同作業所)開設
- 2006年 任意団体「わかくさ福祉会」を解散。NPO法人「わかくさ福祉会」を設立(9月8日)
※あくせす、ジネス、プレワーク、アイワークスが新法人へ
8月にオープンスペース本郷町がマインドへ編入(小規模通所授産施設へ移行)
グループホームが障害者自立支援法事業へ移行。
- 2009年 マインドはちおうじ相談支援センター開設。指定相談事業所に認可。
- 2010年 ビーイングスペース萌が就労継続支援B型事業所へ移行。
- 2011年 オープンスペース本郷町が多機能型事業所(就労継続支援B型と自立訓練)へ移行。
リサイクルわかくさが就労継続支援B型事業所へ移行。
- 2012年 ピアわかくさが就労継続支援B型事業所へ移行。マインドはちおうじ相談支援センターが指定特定相談事業所に認可。富士森の家がオープンスペース本郷町に編入。
- 2013年 マインドはちおうじ相談支援センターが指定一般相談事業所に認可。

マインドはちおうじの主な協力・取引団体等(敬称略)

《系列法人》 ・ 特定非営利活動法人わかくさ福祉会

《設立時の母体》 ・ わかくさ家族の会(八王子精神障害者家族会)

《行政委員等》 ・ 八王子地域精神保健福祉連絡協議会(委員・専門部会委員) ・ 八王子市障害者地域自立支援協議会

《協力法人・会員》

・ NPO法人ワークセンター ・ 八王子障害者団体連絡協議会 ・ 東京都精神障害者共同ホーム連絡会
・ NPO法人くらしとこころのサポートネット八王子 ・ 八王子共同ホーム連絡会 ・ 全国精神障害者地域生活支援協議会 ・ 精神障害者地域生活支援とうきょう会議 ・ 八王子PSW研究会 ・ 精神保健ボランティアの会(いっぼの会) ・ 平川病院 ・ 駒木野病院 ・ 恩方病院 ・ 多摩病院 ・ 八王子市立看護専門学校 ・ 大学機関、ボランティアセンター等からの実習生の受入れ

《取引・協力企業》

・ ディーエムソリューションズ株式会社 ・ 株式会社秀栄 ・ 株式会社キューピーあい・東京新聞
ショッパー社 ・ リビングプロシード武蔵野多摩センター ・ 藤井商店 ・ 沢井 ・ 中島化学
・ MNH ・ マゴメ ・ いまここカフェ社丸 ・ 日本橋榮太樓 ・ エームサービス
・ 平川病院 ・ 駒木野病院 ・ 大森クリニック ・ 浅川保育園 ・ みなみ野さゆり保育園 ・ 長房中央保育園 ・ 寺田第一、第二学童保育所 ・ 北野学童保育所 ・ 浅川学童保育所 ・ 横山学童保育所

事業概要

就労継続支援B型事業所・ピアわかくさ

定員20名

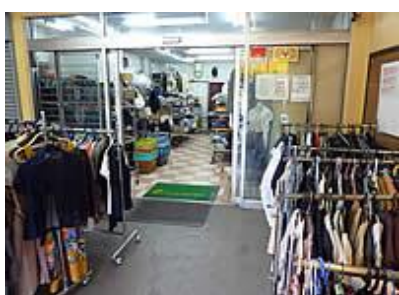
ピアわかくさでは「働きたいが働けない」「大勢の中には入れないが一人でいるのはつらい」「一人で暮らしたい」等、利用者さんそれぞれの思いを大切にしながら、苦手なことや病気の症状と付き合い、自分らしく働き、生活することを一緒に考えていきます。毎日、市内の企業様から委託を受けた様々な仕事（ダイレクトメールの発送準備：発送資料の丁合、封入、封かん、菓子箱等の組み立てとセッティング、ミニコミ誌の配達、公園清掃、クリニック給湯室の清掃…）を、出席者全員で手分けをしながら取り組んでいます。仕事をもう少し増やし利用者さんの給料もアップしていきたいです。



就労継続支援B型事業所・リサイクルわかくさ

定員20名

市民の皆様から頂いた提供品を品物として販売しているリサイクルショップを運営しています。お店の接客、値付け、商品管理、提供品の回収など主な作業となり、自分たちなりのリサイクル活動をしています。売上は利用者のお給料として支給されます。お店当番はシフト制で交代しながら一つの作業を皆でシェアしています。作業ペースは比較的緩やかな作業環境で、将来就労を目指すためのステップアップとして利用される方、作業をして生活を充実したい方などが利用されています。主の作業はショップ作業ですが、他にもタウン誌の配布作業や内職などの作業も提供しています。



就労継続支援B型事業所・ピーイングスペース萌

定員20名

あこ酵母という天然酵母を使用した「パン屋：ディープフォレスト高尾店」を運営しています。東浅川で営業を始めてから、5年半が経ちました。ショップでの販売のほかに、市内の病院、保育園、学童保育所などへ給食やおやつとして、パンを届けさせていただいています。当所を利用している方々の利用動機としては、一般就労をしたい、自分の力がどの程度なのか知りたい、一般就労は考えていないので長期の利用をしたいなどいろいろですが、どの目的の方にもよい環境とサービスを提供できればと考えております。はたらく喜びを利用者さん、職員、ボランティアさん、みんなを感じながら、こどもからお年寄りまで多くの方々に喜んでいただけるパンを提供していきたいと励んでいます。作業は掃除や洗い物といった基本的なものから、パン屋ならではの成形、生地づくり、計量、パンのスライス、納品準備や販売など様々です。



多機能型事業所・オープンスペース本郷町

定員40名（生活訓練16・就労継続支援B型24）
作業グループは、20代グループ（利用開始時に20代・通過型）、活動グループ（利用開始時40代まで、通過型）2階富士森グループ（利用開始時50代まで）の3つがあり、それぞれの年齢や目的、活動したいペースに合わせて利用していただけます。（週1～5回、1日1～6時間、生活訓練事業では、個別作業や面接のみの利用もご相談に応じます。）
作業は、企業からの請負作業が中心で、ダイレクトメール、ポスティング、お菓子の包装、箱折り、米粉の計量・袋詰めなど、いろいろな種類や工程があって、簡単なものから、複雑な内容まで、様々な形・時間で参加することができます。納期があり、忙しいときもありますが、みんなで協力して仕事を達成する喜びを味わえます。生活リズムを整えることから、ステップアップ・就労準備まで、幅広い目的の方が通所しています。（1階の20代Gと活動Gは通過型です）

また、支援法の事業とは別に、フリースペース「リラックスルーム」を設けており、登録外の方でも、ゆるやかに交流しながらお過ごしいただけます。ぜひ見学にいらしてください。



マインドはちおうじグループホーム (ハウスコム・メゾンコム・カーサコム)

ハウスコム 定員6名 共同生活援助事業（介護事業包括型）
メゾンコム 定員5名 共同生活援助事業（介護事業包括型）
カーサコム 定員5名 共同生活援助事業（介護事業包括型）

20年前、市内で初めてのグループホーム「ハウスコム」の開設の際、「八王子にホームを作る会」をつくり、八王子のニーズは何か、どのような機能が必要なのかと、市内の関係者で議論しました。ホームを利用する人も、利用しない人も、良質な住環境と共に、それぞれの暮らしぶりが尊重され、必要なサポートを受け安心できるような地域にしたい、そのために、施設としてのホームでなく、地域の拠点のようなところにしてほしいという期待がありました。この間、地域生活支援センターが出来たり、ホームヘルプサービスや精神科訪問看護なども増え、地域全体のサポート力は高まってきました。一方で、発達障害、知的障害、高齢の方の利用など、幅広いニーズに応えることが求められてきています。当ホームは3か所一体の、チーム力と、ホームごとの特色を活かし、皆さんをご支援します。これからも変化するニーズや希望に沿い、ホームが出来る役割をさらに追求していきたいと思えます。

マインドはちおうじ相談支援センター

- ・指定特定相談支援事業（サービス等利用計画の作成）
 - ・指定一般相談支援事業（地域移行支援・地域定着支援）
- * その他マインドはちおうじ通所事業所の利用相談窓口

2009年指定相談事業所として開設し、今日では特定相談支援事業（計画相談支援）及び指定一般相談支援事業（地域移行支援・地域定着支援）の認可をうけて相談支援を行っています。

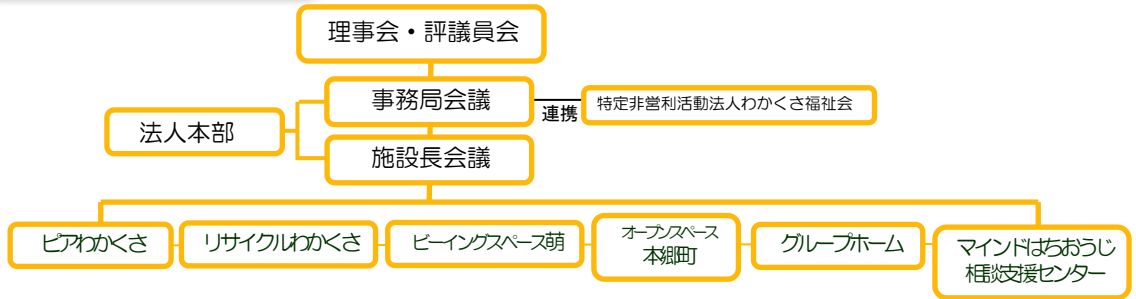
その他、マインドはちおうじの通所事業所（作業所）の利用に関するご相談からサービス利用申請に至るまでの支援を行っています。

（見学や試験参加の調整やご相談、市役所でのサービス利用申請手続きの支援など）

計画相談については、サービス等利用計画の作成の他、障害福祉サービス事業者等との連絡調整や福祉サービスに関する相談・情報提供及び助言、モニタリング面接を行っています。

おひとりおひとりのライフステージを通して支援が繋がり、安心して地域で暮らしながら自信をもってご希望する生活へ歩めるよう、利用者様と一緒にサービス等利用計画を作成します。

組織と所在地



就労継続支援B型事業所 ピアわかさ

〒192-0081 八王子市横山町20-19橋本ビル2階・3階 Tel&Fax 042-631-9404

就労継続支援B型事業所 リサイクルわかさ

〒193-0836 八王子市日吉町13-30仁命堂マンション2階 Tel&Fax 042-624-9671

就労継続支援B型・自立訓練事業所 オープンスペース本郷町

〒192-0054 八王子市小門町75-7エイビット小門町ビル Tel&Fax 042-625-7317

就労継続支援B型事業所 ビーイングスペース萌

〒193-0834 八王子市東浅川町528-3石井ビル Tel&Fax 042-668-7226

マインドはちおうじグループホーム事務所 (ハウスコム・メゾンコム・カーサコム)

共同生活援助(介護サービス包括型)事業 八王子市内 Tel&Fax 042-656-2698

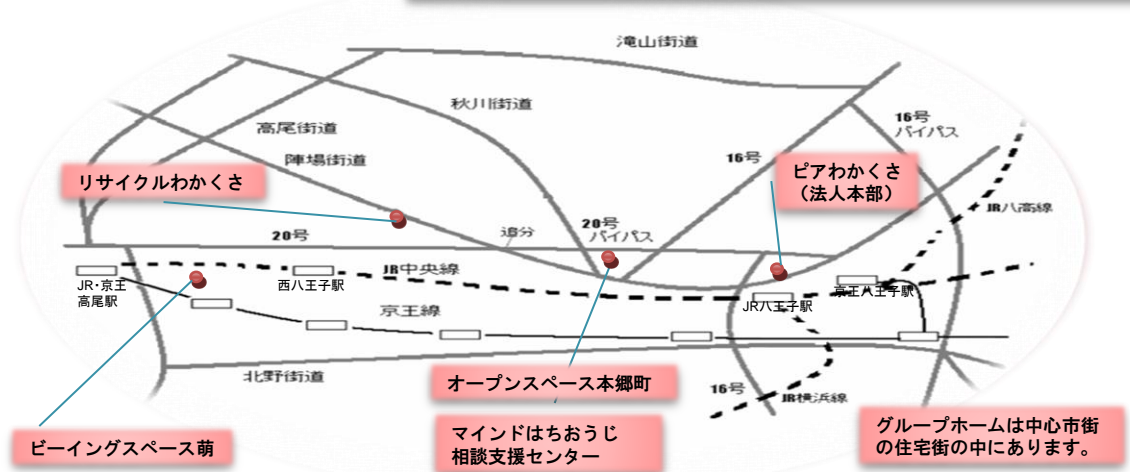
マインドはちおうじ相談支援センター

〒192-0054八王子市小門町75-7 エイビット小門町ビル3階
Tel042-620-8851 fax 042-620-8852

法人本部

〒192-0081 八王子横山町20-19橋本ビル2階 就労継続支援B型事業所ピアわかさ内
Tel&Fax 042-631-9404

社会福祉法人マインドはちおうじのホームページ
<http://maindhachioji.org>



寄付について

社会福祉法人マインドはちおうじの理念、活動へご賛同していただいた皆様からのご寄付については、法人本部までご連絡いただければと思います。よりよい支援、今後の事業へ大切に活用させていただきます。

法人本部 ご連絡先 Tel&Fax 042-631-9404 (ピアわかさ内)
(各事業所でもお受けしております)