

社会福祉法人

# 木曾社会福祉事業協会

- 上松荘(障がい者支援施設)
- グループホーム(共同生活援助)
  - 松の木寮
  - ささゆり荘
  - こぶし荘
  - れんげ荘
  - やまぶき荘
  - うらしま
  - すみよし
  - さくら家
- ひのきちゃんハウス(生活介護 日中一時支援)
- ワークステーションすてっぷ(就労継続支援 A 型)
  - すてっぷパン工房
- こまくさワークセンター(就労継続支援 B 型)
  - 喫茶 I will
  - 笑ん館パン工房
- 木曾障がい者総合支援センター ともに(相談援助)
- 木曾ねざめ学園(児童養護施設)
  - 小規模グループケア ひだまり
- 木曾こどもセンター(児童発達支援・放課後等デイサービス)

## ■ 協会理念

多様な福祉サービスが利用者の意向を尊重して総合的に提供されるよう創意工夫することにより、利用者が個人の尊厳を維持しつつ、自立した生活を地域社会において営むことができるよう支援することを目的として、社会福祉事業を行います。

# 障がい者支援施設 上松荘

(生活介護・施設入所支援・短期入所)

昭和  
58年  
開所

身体障害 知的障害 障害児 精神障害 肢体不自由 視覚障害 聴覚言語 内部障害 多機能型



上松荘 外観

## 理念

人は生まれながらにして等しく平等であり、生活する上でのハンディーがあっても、個人としての尊厳と基本的人権が守られることは当たり前のことです。上松荘では身体的・精神的・経済的にも自立した生活をするを理念とし、利用者さんが自己決定でサービスを選択し、利用できるサービスの提供を行います。

また、上松荘は地域の社会資源の一つとして存在し、短期入所事業等を通して在宅で生活している方にもニーズに添ったサービスを提供します。

## 活動内容

### 日中活動

創作・作業活動（塗り絵、工作、他）

荘内整備（花壇造り、畑作業）

サークル活動（カラオケ クッキング、他）



利用者作品

### カルチャー教室

音楽教室

茶道教室

華道教室



利用者作品

### その他

自治会（月1回）

散髪ボランティア（希望者）

身体測定 通院 歯科診療

旅行 買い物 他

### 年間行事

お花見会

敬老の会

朋友祭

クリスマス会

新年会 他



行事の様子



カルチャー教室



特殊浴槽



居室



特殊浴槽



コミュニティールーム



廊下



### 一日の流れ（例）

- 7:00 起床
- 8:00 朝食
- 10:00 日中活動
- 12:00 昼食
- 13:30 入浴・ドライブ
- サークル活動
- 18:00 夕食
- 21:00～就寝

### 障がい者支援施設 上松荘

定員	生活介護	40名
	施設入所支援	40名
	短期入所	5名

〒399-5608

長野県木曾郡上松町大字荻原 1460 番地

TEL : (0264)52-2298

FAX : (0264)52-5115

E-mail : agematsuso@kisoshaji.net

# グループホーム

(共同生活援助)

身体障害 知的障害 精神障害



松の木寮 (H2.10 開所)  
上松町 定員7名



ささゆり荘 (H14.11 開所)  
上松町 定員5名



こぶし荘 (H17.6 開所)  
上松町 定員5名



れんげ荘 (H21.5 開所)  
上松町 定員6名



やまぶき荘 (H24.4 開所)  
木曾町 定員6名



うらしま (H26.5 開所)  
上松町 定員6名



すみよし (H28.5 開所)  
南木曾町 定員5名  
ショートステイ1名

NEW



さくら家 (R1.5 開所) 大桑村  
定員6名 ショートステイ1名



## 理念

ノーマライゼーションの理念の基、自分の暮らしたい場所の1つとして、地域の中に少人数の共同生活の場、一人暮らしに向けての場を提供し、社会の一員として、日常生活および社会生活に必要な各種支援を行い、より自立した自分らしい生活を送ることができるようにしていきます。

### 麦の穂 (グループホーム事務局)

〒399-5607

長野県木曾郡上松町大字小川 1973-1

TEL & FAX : (0264)52-5740

E-mail : muginoho@kisoshaji.net

### りんく きそ (相談支援事業所)

麦の穂事務局内

TEL & FAX : (0264)24-0713

E-mail : linkkiso@kisoshaji.net

# ひのきちゃんハウス

(生活介護・日中一時支援・木曾養護学校同窓会集いの場)

身体障害 知的障害 精神障害 肢体不自由 視覚障害 聴覚言語 内部障害

平成  
26年  
開所



ひのきちゃんハウス 外観

「ひのきちゃんハウス」を利用される方が、落ち着いた日中生活を過ごせるようにご本人及びご家族と相談し考えていくとともに、関係機関及び地域の方などと連絡を取り合い、幅広いサービスを受けられるよう支援します。



ダイニング

## 理念

「ひのきちゃんハウス」の歴史を考慮しつつ、社会福祉法人に期待される障がい者福祉サービスを取り入れ、新たなサービス事業者としての展開を図り、地域住民、行政、とのかかわりをさらに深め、障がい者が自立した日常生活および豊かな気持ちで社会生活を営むことができるように支援します。

### 生活介護事業 定員10名

開所日 毎日

開所時間 AM 8:00~PM 4:00

### 日中一時支援事業

開所日 毎日

開所時間 AM 7:00~PM 6:00

### リサイクル・リユース事業

受付日 毎日

受付時間 AM 9:30~PM 3:30

### 木曾養護学校同窓生集いの場

同窓生行事関係の支援

スポーツ大会参加の支援他



### 一日の流れ (例)

9:30 検温・血圧測定

ラジオ体操

10:00 創作活動

12:00 昼食

13:00 創作活動

14:30 お茶

一日の振り返り

15:00 帰宅



リユース事業



### ひのきちゃんハウス

〒397-0001

長野県木曾郡木曾町福島 1320

TEL & FAX : (0264)23-2053

E-mail : hinokichan@kisoshaji.net



こまくさワークセンター 外観

## 理念

人は生まれながらにして等しく平等である。個人の尊厳と基本的人権が守られひとりひとりが自立した生活を送れることを目指して障がい者の地域移行が進む中、ややもすれば、傷つきやすく社会的に不利な状態に置かれやすい人たちが、地域への所属感、生活リズム、仲間との関係、アイデンティティなど、生きていくうえで必要なものを得られることができるように配慮されなければならない。

こまくさワークセンターは、生活支援と並行して就労支援を行うことで、ひとりひとりが抱える問題や課題の解決、改善をはかり、人間としての尊厳のある生き方をサポートできるよう、就労をその人の人生全体の中でとらえて、総合的かつ継続的なサービスを提供します。

## 就労継続支援 B 型事業

定員20名

喜びを感じながら、さまざまな日中の活動を行うことで日々の生きがいを見出します。



上松町リサイクル広場の運営受託



有機肥料製品化・販売  
公共施設の清掃作業  
企業の受託作業



薪の製造・販売



### 一日の生活の流れ (例)

- 9:20 出勤  
挨拶 体操
- 9:50 活動
- 12:00 昼食
- 13:00 活動
- 15:15 お茶  
一日の振り返り
- 15:30 帰宅

## 活動内容



製作・販売  
木曾ひのきアートフラワー他



バイオディーゼルの  
製造・販売

### 上松町の公共施設内で喫茶店の運営



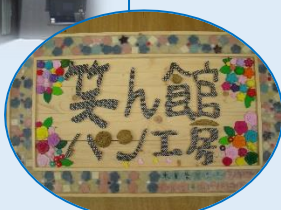
上松町公民館内 喫茶 I will (アイウィル)  
店専用携帯 090-1128-5227  
営業時間: AM10:30 ~ PM16:30 定休日 月曜



### 木祖村の公共施設内でパン工場の運営



藪原宿にぎわい広場内 笑ん館パン工房  
TEL (0264)36-3020  
営業時間 AM10:30 ~ PM3:00 定休日 火曜日



### こまくさワークセンター

〒399-5607  
長野県木曾郡上松町小川 1973-1  
TEL: (0264)52-5227  
FAX: (0264)52-5229  
E-mail: komakusa@kisoshaji.net



ワークステーションすてっぷ 外観



最新メニュー公開中!



## すてっぷ第2工場

アレルギー材料を一切使用しないことは勿論のこと、アレルギー材料が工場内に持ち込まれないようにするため働くスタッフも専門配置としています。



## アレルギー対応クッキー「こころん」

国が指定する、小麦、卵、バター等のアレルギー特定原材料 27 品目を使用しないクッキーです。

## 基本方針

障がいがあっても地域で自立した社会生活を営むことができるように就労の場を提供し、労働を通して社会の中で自分の存在を感じて、働くことの喜びや社会人としての意識の向上と責任が理解できるよう支援すると共に、経済的にも安定した収入を得ることができるよう事業の安定収益を目指すという目的を「すてっぷ」で働くもの全員で共有していきます。

また、「すてっぷ」を通過点とし、一般就労へ向けステップできる様に、就労移行支援事業と協調し就労能力の向上を図ります。

## 就労継続支援 A 型事業 定員 20 名

働く意欲があり、作業能力もある程度認められるが、様々な事情で一般就労に結びついていない方が自立した生活を維持しながら、一般就労に近い環境で仕事を続ける支援をしています。

## 活動内容

\* パン・ワッキー

製造、販売事業部門

(郡内受注販売及び、高速道路、道の駅などで販売)

\* 受託事業部門

(清掃事業・託児事業)



## ワークステーションすてっぷ

〒399-5608

長野県木曾郡上松町大字荻原 1460 番地

TEL: (第 1 工場) (0264)52-2903

(第 2 工場) (0264)52-2904

FAX: (0264)52-2901

E-mail: step@kisoshaji.net

# 木曾障がい者総合支援センター ともに

身体障害 知的障害 障害児 精神障害 難病等

平成  
16年  
開所

(国・県・町村の委託を受けて、障がいのある方の地域生活を支援する相談支援事業)

## 活動方針

利用する方のお気持ちや、生活を大切に考え、利用する方の要望に応じて、ケアマネジメントを行わない、ケア会議を関係機関と連携して開催し、継続的な支援をおこないます。

だれもが普通に暮らせる地域をめざし、木曾地域自立支援協議会において検討・調整していきます。

障がいの種別を問わず、ご相談をお受けします。また地域の方が利用しやすいセンターにするために、サテライト(巡回相談)を各町村で実施します。

## 定例業務

- 1 各種相談(来所、訪問、電話、メールなど)、ケア会議の開催、連絡調整
- 2 ケアマネジメント及びサービス利用計画の作成
- 3 サテライトによる町村巡回相談
- 4 療育巡回相談及び療育訓練
- 5 共同作業所など訪問相談

## 相談員

障がい者生活支援ワーカー  
療育コーディネーター  
障がい児コーディネーター  
障がい者就業支援ワーカー  
精神障がい者生活支援コーディネーター  
発達障がいサポートマネージャー  
地域生活支援拠点&精神障がい者地域移行支援コーディネーター



### 木曾障がい者総合支援センター ともに

〒399-5607

長野県木曾郡上松町小川 1702

TEL : (0264)52-2494

FAX : (0264)52-2497

E-mail : tomoni@kisoshaji.net

# 木曾こどもセンター

(児童発達支援・放課後等デイサービス)

障害児

昭和  
63年  
開所

木曾こどもセンターでは、一定のプログラムに沿って親子で活動に取り組みます。お子さん自身とご家族が日々気持ちよく生活できるよう支援します。様々な人と関わることで社会性を身につけられるよう援助いたします。

お子さんの成長過程の中で生じる心配なことを、スタッフが一緒になって援助します。

## 児童発達支援

定員10名

受入時間

9:30~14:15

対象

未就園児



発達に心配のあるお子さんの状態とご家族のニーズに寄り添い、将来を見通した計画のもとに生活技術を見つけていき、健全な母子関係の形成を促し地域生活を円滑に過ごすことができるように支援します。

また、町村や医療機関との連携を密にして群なお子さんを総合的にフォローできる体制とスキルを持ちます。



木曾こどもセンター 外観

## 放課後等デイサービス

定員10名

受入時間

15:15~17:30

対象

6~18歳



学齢期のお子さんの放課後、長期休業中などの余暇を家庭・学校以外で過ごして自立に向けて、社会性の獲得や生活スキルを増やしていけるよう支援します。

### 木曾こどもセンター

〒397-0002

長野県木曾郡木曾町新開 2136

TEL : (0264)22-3224

FAX : (0264)22-3224

E-mail : kisokodomo@kisoshaji.net





木曾ねざめ学園 外観



園内保育室

## 活動方針

木曾ねざめ学園は、事情により家庭で生活できない子供たちが入所生活を共にする、家庭の代替となる場で、家庭的雰囲気大切に、児童の年齢・発達段階に応じた自立と社会自立の支援を行います。

## 年間行事

- |            |            |
|------------|------------|
| 4月 お楽しみ会   | 9月 キャンプ    |
| 6月 開園記念日   | 12月 クリスマス会 |
| 7月 中南信球技大会 | 3月 卒園式     |
| 8月 夏休み盆帰省  | 他          |



1部屋3～4人で生活しています。



図書館で読書や勉強をしたりします。



食堂にてみんなで楽しく食事や、テレビを見たりします。



浴室は一人で入ってもよいですし、みんなで入ることもできます。



### 一日の生活の様子(例)

- 6:00 起床
- 6:20 朝食
- 7:00 登校
- 8:45 園内保育 開始
- 9:00 朝会(職員引継ぎ会)
- 12:00 昼食
- 13:00 職員引継ぎ会
- 15:40 園内保育 終了
- 16:30 下校・帰園
- 18:10 掃除
- 18:20 夕食
- 20:30～就寝



### 小規模グループケア ひだまり

平成7年3月に生活訓練棟として新築し、平成19年3月に増築。平成20年より小規模ケア棟として利用開始しています。小学生を中心に6名の児童が生活しています。(2019年 休止中)

### 木曾ねざめ学園 定員30名

〒399-5608

長野県木曾郡上松町大字萩原 1255 番地

TEL: (0264)52-2313

FAX: (0264)52-3068

E-mail: nezameg@kisoshaji.net

Web: <http://www.ans.co.jp/u/kisonezame>

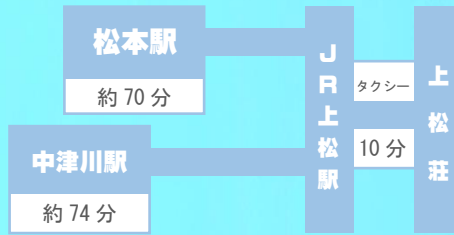
# アクセス

## お車でお越しの場合



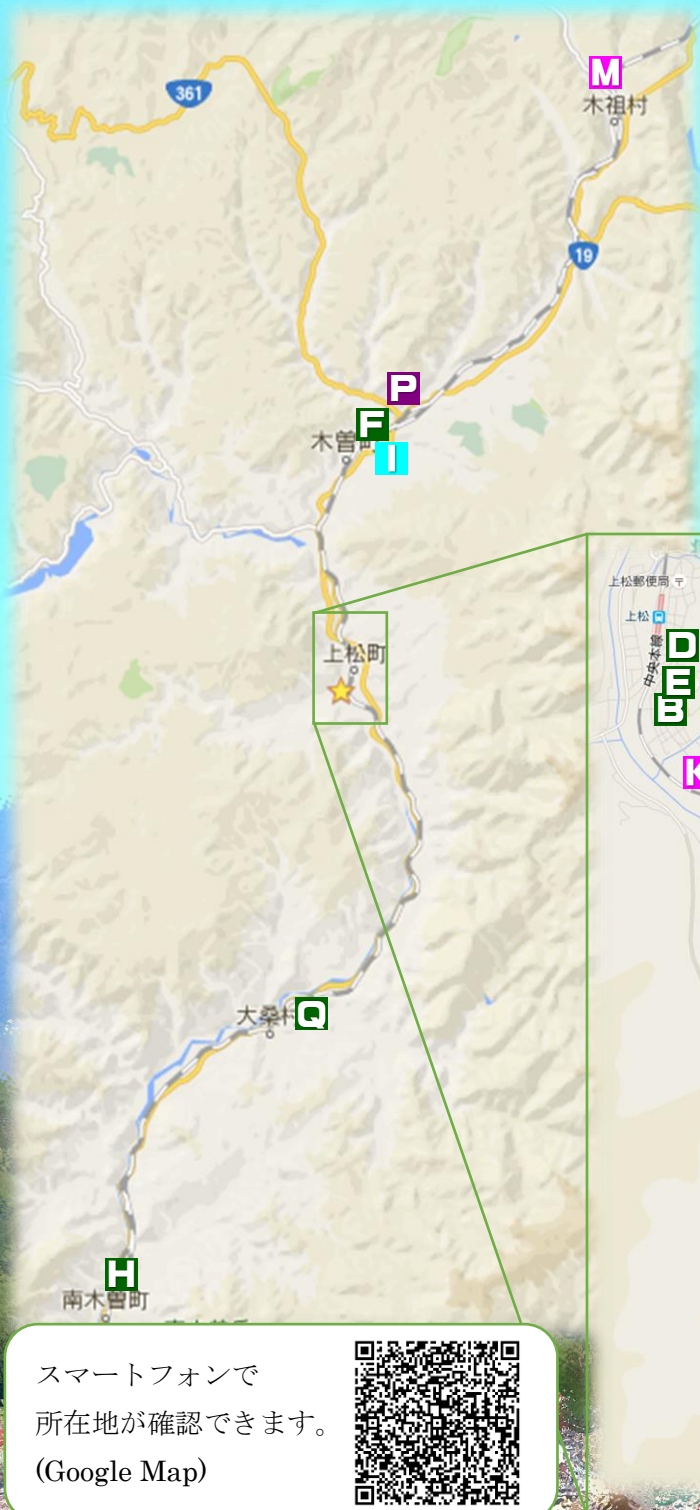
中央高速道路「塩尻インター」から国道19号を木曾方面へ上松町小野の滝を過ぎ、「下川原」信号を右折、木曾川を渡り、看板案内をご覧ください。

## 電車でお越しの場合



JR 中央西線「上松駅」からタクシーで10分  
上松町コミュニティバス「上松駅」乗車で「B&G プール」下車徒歩5分

# 事業所マップ



- A** 上松荘
- B** 松の木寮
- C** ささゆり荘
- D** こぶし荘
- E** れんげ荘
- F** やまぶき荘
- G** うらしま
- H** すみよし
- Q** さくら家
- I** ひのきちゃんハウス
- J** ワークステーションすてっぷ
- K** こまくさワークセンター
- L** 喫茶 I will
- M** 笑ん館パン工房
- N** 木曾障がい者総合支援センター ともに
- O** 木曾ねぞめ学園
- P** 木曾子どもセンター

社会福祉法人  
木曾社会福祉事業協会  
法人本部

〒399-5608  
長野県木曾郡上松町  
大字荻原 1460

TEL : (0264)52-2298  
FAX : (0264)52-5115

E-mail  
hojin@kisoshaji.net

WEB <http://kisoshaji.net>



スマートフォンで  
所在地が確認できます。  
(Google Map)

