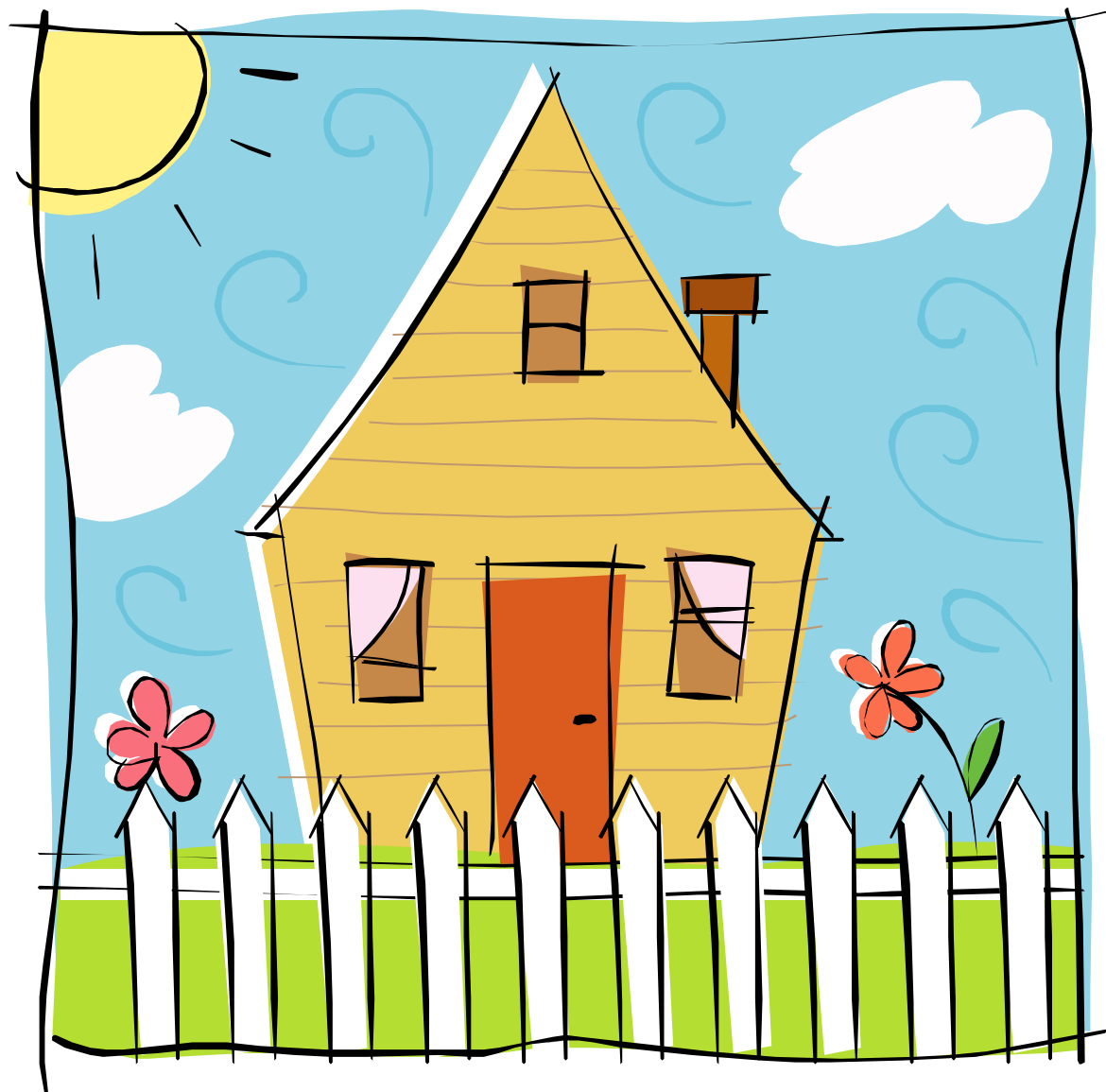
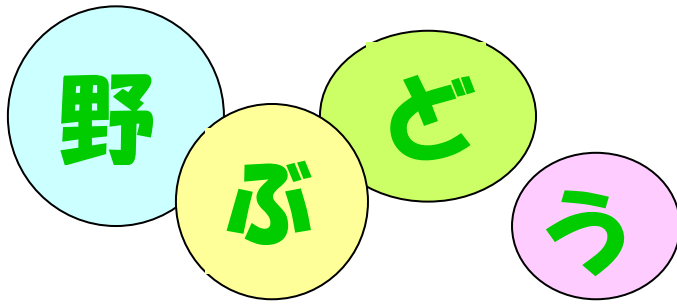


ガールズホーム・野せの



(社福) 伊達コスモス21
サポートハンスころころ

TEL:0142-82-6205 FAX:0142-25-0066



しょうかい
を紹介します。

平成17年12月1日、「野ぶどう」は多くの方々の夢や希望のもとに、どんなに障害が重くても『誰もが住み慣れた地域で暮らしたい』そんな、当たり前前の思いを受け止めるために生まれました。まだヨチヨチ歩きの野ぶどうですが、利用している皆さんの明るい笑顔が自慢です。あやめ川公園に抱かれるように建っている野ぶどうは、梢をわたる風の音や、小川のせせらぎに包まれ、春には蛙、秋には虫達の演奏会が連日連夜くり広げられます。そんな自然に恵まれた環境の中に建っている『野ぶどう』を紹介します。

～『野ぶどう』の名前の由来とは～

野ぶどうって山ぶどう？

そんなふうによく聞かれます。

野ぶどうは野ぶどうです。

野ぶどうは山ぶどうのように食用にはなりません。

野ぶどうは一粒一粒全部違う色をしています。

とっても自己主張するぶどうなのです。

藍色に輝く粒もあれば、瑠璃色に輝く粒もあります。

ホームを利用するひとりひとりが同じでなくていい

持っている個性を、それぞれに輝かせ

集った仲間達が、一つの房になったとき

もっともっと美しい彩を放す・・・

そんな願いがこめて『野ぶどう』と名付けられました。



あたたかくて
やわらかな
雰囲気を出すため

木をふんだんに

使いました。

【建物について】

建っているところ	伊達市竹原町56-5 新興住宅地に隣接しながらも小川と森に挟まれた優しい場所。お隣さんはお花が大好きな堀井のおばあちゃん、奥には畑の名人やさしい国島のおじいちゃん。すぐ横には「水車あやめ川公園」があり、市民の憩いの散歩道になっており、四季折々の野の草花が心和ませ、エゾリスやカルガモが生息しています。車椅子で小川まで入ることが出来、車椅子探検隊を結成して活動しています。
土地の広さ	991平方メートル（300坪）
建物の大きさ	木造新築・一部2階建て 床面積446・37平方メートル（137・5坪）
建物の構造や設備	<ul style="list-style-type: none">・全館ユニバーサル・セントラルヒーティング・エレベータ設備・シャワー室2カ所・多目的トイレにはパブリックシート（衣類の着脱台）・待たされることがないために6つのトイレブース・洗濯乾燥室（10畳）4台の洗濯機（2階に1台） 寝具まで乾燥、除菌出来る乾燥機が2台）・各部屋の入り口には照明付ニッチ（くぼみ）があり表札代わりにお気に入りのぬいぐるみやお花などを置き、自分の部屋の目印にしています。・居室は9部屋あります。（10畳にクローゼットと車椅子が対応出来るシャワー付洗面台が付帯）・バルコニー（32畳の広々としたバルコニー。東山を眺望しバーベキューを楽しむことが出来ます。）・スプリンクラー・発電機を設置し、防災には万全を記しています。

【ホームの運営について】

このホームは、社会福祉法人伊達コスモス21が設置し北海道知事に指定（許可）を受けたグループホームです。このホームの運営は社会福祉法人伊達コスモス21がしています。

《ホームの運営者》

名前	社会福祉法人 伊達コスモス21
住所	〒052-0012 伊達市松ヶ枝町59-4
代表者氏名	理事長 栗本茂生
電話番号	0142-25-0022

【「野ぶどう」のことについて】

名前	野ぶどう
ホームの種類	グループホーム
住所	〒052-0011 伊達市竹原町56-5
電話番号	0142-25-8800
利用定員	このホームは9人でいっしょに暮らします。
開設年月	このホームは平成17年12月1日に開設しました。
バックアップ施設及び所長	このホームを応援するところはサポートハンズころころです。 所長は 栗野明子 です。
運営方針	グループホームには世話人とヘルパーがいて、利用している方々が、町の中で安心して暮らせるためのお手伝いをします。 ヘルパーは1対1で、日常生活介助に当たってるのはもとより、五感で自然を吸い込む体験をしていただくためのダイナミックな活動を展開し沢山の体験を通し欲求を表出し、自己実現が出来る様お手伝いします。
特記事項	判定区分に応じて、通院介助、居宅介護、重度訪問介護、行動援護等のホームヘルプサービスを利用することができます。

【野ぶどうが行う援助について】

住 まい の 提 供	住宅街にある建物であなたは個室を利用できます。
食 事 の 提 供	日曜日も祭日も朝昼夕提供します。
生 活 費 の 管 理	小遣いや買い物のお金をホームの金庫に預けることができます。
健 康 管 理 の 援 助	病気やけがをしたときにあなたが早く治るように援助します。
余暇や外出の援助	あなたが趣味を楽しみたいときや買い物・旅行など、ひとりでは不安なとき援助します。
働 く こ と の 援 助	あなたが職場でいきいきと働くことができるように援助します。
事 務 手 続 き の 援 助	町で暮らしていく上で必要な役所関係の手続きを援助します。
お しゃ れ の 援 助	年令や好み、場に合わせた服装などおしゃれの援助をします。
相 談 援 助	あなたが暮らしていく上での心配なこと困っていることの相談にのります。

【ホームの利用料について】

ホームの入居利用料として、次のお金を毎月決められた日までに社会福祉法人伊達コスモス21に支払ってください。

①家 賃	1ヶ月28,000円です。(※平成23年10月1日より、家賃補助制度が始まり、野ぶどうに入居している方は1万円の補助金があります。)
②食 事	朝、昼、夕ごとに食費の値段がちがいます。朝食は230円、昼食は270円、夕食は350円です。今月の実績を来月支払います。
③水道光熱費	1ヶ月20,000円程度です。 ホームでみなさんが使う電気・水道・ガス・電話料・NHK受信料・自治会費などです。冬は暖房を使うため、共益費の値段が高くなります。
④共益費	1ヶ月2,000円です。 あなたのへや以外で、みんなで使うトイレトペーパーや洗剤・食器・調理器具などのお金です。お金がたまった場合は、お金を集めないことがあります。

《野ぶどうの全景》

