

特定非営利活動法人法人 輝 - かがやき -

グループホームのご案内

空き情報はこちら

HP

羽生市 輝

検索



カノン (定員: 7名)

〒348-0054 埼玉県羽生市西 1-2-16
最寄り駅: 秩父線・東武伊勢崎線 羽生駅



カノズⅠ (定員: 1名) 209号室

カノズⅡ (定員: 1名) 210号室
〒348-0054 埼玉県羽生市西 4-6-7
最寄り駅: 秩父線・東武伊勢崎線 羽生駅



シャインⅠ (定員: 5名) 1階

〒348-0052 埼玉県羽生市東 7-18-10
最寄り駅: 秩父線・東武伊勢崎線 羽生駅



シャインⅡ (定員: 5名) 2階

〒348-0052 埼玉県羽生市東 7-18-10
最寄り駅: 秩父線・東武伊勢崎線 羽生駅



アリアズⅠ (定員: 1名) 1階 103号室

アリアズⅡ (定員: 1名) 2階 202号室
〒348-0054 埼玉県羽生市西 2-11-10
最寄り駅: 秩父線・東武伊勢崎線 羽生駅



アリアⅡ (定員: 4名)

〒348-0071 埼玉県羽生市南羽生 2-8-6
最寄り駅: 東武伊勢崎線 南羽生駅



マドカⅠ (定員: 5名) 1階

〒348-0052 埼玉県羽生市東 3-21-32
101号室・102号室・103号室
最寄り駅: 秩父線・東武伊勢崎線 羽生駅



マドカⅡ (定員: 5名) 2階

〒348-0052 埼玉県羽生市東 3-21-32
201号室・202号室・203号室
最寄り駅: 秩父線・東武伊勢崎線 羽生駅



クレージュ (定員: 6名)

〒347-0044 埼玉県加須市礼羽 523-1
最寄り駅: 東武伊勢崎線 加須駅



輝心(きらら) (定員: 7名)

〒348-0041 埼玉県羽生市上新郷 1828-4
最寄り駅: 秩父線 新郷駅



シオン (定員: 7名)

〒347-0056 埼玉県加須市土手 2-9-17
コーポグリーンツカタA棟
最寄り駅: 東武伊勢崎線 加須駅



スカイⅠ (定員: 7名)

〒365-0062 埼玉県鴻巣市箕田 1392-2
カーサグレースⅡ
1階 101・102・103・105号室
最寄り駅: JR 高崎線 北鴻巣駅



スカイⅡ (定員: 6名)

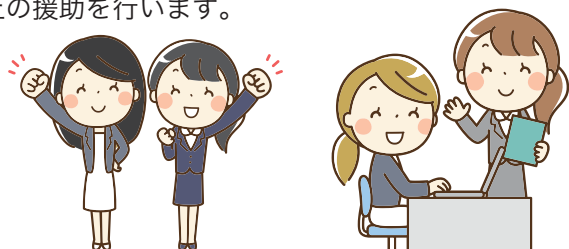
〒365-0062 埼玉県鴻巣市箕田 1392-2
カーサグレースⅡ
3階 302・303・305号室
最寄り駅: JR 高崎線 北鴻巣駅

施設概要

当法人は、障害者総合支援法に基く共同生活援助（グループホーム）事業の運営を平成 25 年 12 月より行なっています。現在は各グループホームで約 68 名のメンバーさんが「ルール」を守り、楽しく生活しています。

共同生活の中で自立して生活するために、日中は作業所で訓練している人も居れば、会社で仕事をしている人も居ます。

皆様が安心して生活できるように、職員が相談や日常生活上の援助を行います。



グループホームのルール

グループホームでは、お互いが快適で安心な日常生活を送れる様にルールを設けてあります。以下はその一部です。

- ①喫煙は各ホームごとに決められた場所で。
屋内での喫煙は厳禁！飲酒も禁止！
- ②お金や物の貸し借りは厳禁。
- ③無断での外出・外泊は禁止。
(事前に届出が必要)
- ④施設利用者・スタッフ・家族以外の出入りは禁止！
- ⑤自分ができることは自分でしましょう。
困ったことがあれば、常に早めの相談を

帰宅したらうがい・手洗いはこまめに



グループホーム利用料について

グループホーム	料金区分	家賃	水道光熱費	食材費	日用品費	合計
各ホーム (スカイ・シャインを除く)	月額	36,000 円	7,000 円	25,000 円	7,000 円	75,000 円
	体験 / 日額	1,200 円	200 円	800 円	200 円	2,400 円
スカイ シャイン	月額	40,000 円	8,000 円	30,000 円	7,000 円	85,000 円
	体験 / 日額	1,300 円	200 円	800 円	200 円	2,500 円



■家賃補助について

生活保護、または低所得の世帯が負担する家賃を対象として、利用者 1 人当たり月額 1 万円を上限に補足給付があります。

■支払い方法について

取引銀行：東和銀行吹上支店 毎月 10 日前後に現金支払い、または口座から自動引落。

ご利用までのながれ

お問い合わせ

まずはお気軽に
お問い合わせください。



利用申請

市町村障害福祉課にてサービスを利用するための申請書を提出。

施設見学

施設の雰囲気をご自身やご家族の目で確かめてください。

体験利用

グループホームに宿泊し、
雰囲気を体感してみてください。

本入居
(正式入居)

障害福祉サービス受給決定後に
契約・正式入居となります。

NPO 法人 輝 について

〒348-0058 埼玉県羽生市中央 1 丁目 5-25
TEL : 048-562-5810/FAX : 048-577-5344
MAIL : kagayaki-kanon@outlook.jp

いいね！待ってます☆

