

ご利用案内

ネリアについて

当施設は多機能型(就労移行支援=定員6名・就労継続支援B型=定員34名)の事業所です。就労の機会および生産活動の機会の提供、就労に必要な知識および能力の向上のために必要な訓練・その他必要な支援を行う事業です。

ネリアの場所



ご利用までのステップ

お問い合わせ

まずはお気軽にお問い合わせください。

利用申請

市町村障害福祉課にてサービス利用の申請を行なってください。

施設見学

施設の雰囲気をご自身の目で確かめてください。

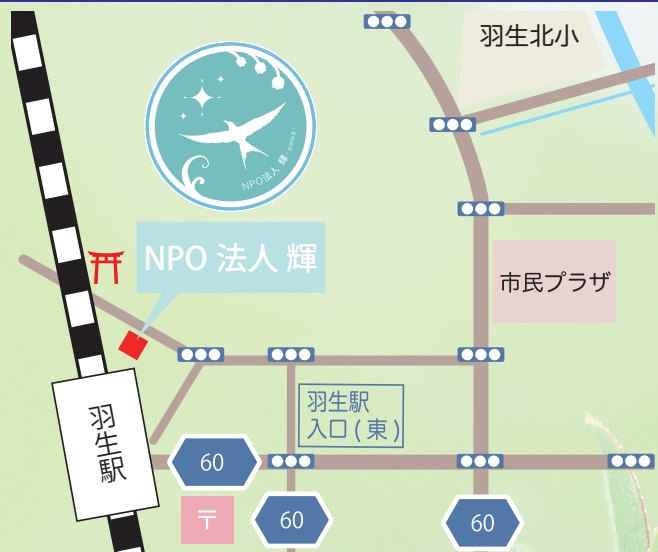
体験利用

実際にネリアに来所して、作業体験をしてみてください。

正式利用

受給決定後、事業所と契約を交わして正式利用開始となります。

輝について



郵便番号 348-0058

所在地 埼玉県羽生市中央1丁目5-25

TEL 048-562-5810

FAX 048-577-5344

E-Mail kagayaki-kanon@outlook.jp

HP <https://tokuhi-kagayaki.com/>
羽生市 輝



Facebookで輝の活動を紹介しています。ぜひご覧ください!!
<http://fb.me/kagayakikanon>



羽生駅東口から徒歩5分!
こちらの看板が目印です!!
駐車スペースもございますので、お車でのご来所も可能です。お気軽にお立ち寄りください。

多機能型

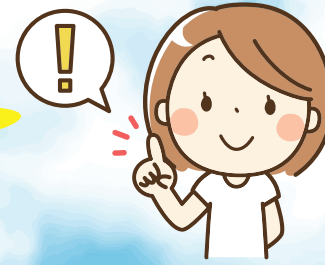
(就労移行支援・就労継続支援B型)

ネリア

指定事業所番号 1113900151

特定非営利活動法人 - 輝 -

ネリアの一日



ネリアではどんな一日を過ごすのか…
 ここでほんの少しだけ一日の様子を紹介させていただきます。



年に数回、季節に合わせたお楽しみイベントもあります。



こちらは軽作業・奉仕活動・施設外実習の様子です。軽作業の内容はその日によって異なりますが数種類の軽作業を提供しています。



昼食の準備はスタッフが
 行っています。
 スチーマーを使用した
 体に優しい栄養バランスの
 とれた食事を提供しています。



レクリエーションの時間は
 気の合う仲間とカラオケをしたり、
 ゲームをしたり皆さん思い思いに
 過ごしています。
 常に換気・消毒を行い、必要に応
 じてマスク着用を促しています。

相談室も準備していますのでいつでも相談が可能です。



時間	内容 (曜日毎に時間割りは異なります)
9:00	無料送迎車にて作業所へ通所
10:00	朝礼
10:15	作業開始(軽作業) or 施設外実習
11:00	休憩を取り入れながら作業
12:00	お昼ご飯(事業所にて提供)
13:00	軽作業 or 施設外実習 or レクリエーション
15:00	挨拶後に無料送迎車にて帰宅

工賃は毎月15日に支給。
 作業時間(出席回数や作業
 量等取り組み内容)により
 工賃額はかわります。

