

서로 도우며 산다

支え合い共に生きる



NPO法人 京都コリアン生活センター

에 루 화

エルファ

NPO法人 京都コリアン生活センター エルファの事業

「アイゴー」のため息と涙の人生を、笑顔と喜びに満ちた「エルファ」な人生に

特定非営利活動(NPO)法人
京都コリアン生活センターエルファ 理事長 鄭 禧 淳



在日コリアン高齢者をはじめとする外国籍住民と地域住民のための
介護事業（介護保険に基づく）等を行う

在日コリアンをはじめとする外国籍住民と地域住民の
子育てを支援するボランティア活動及び事業を行う

在日コリアンをはじめとする外国籍住民と地域の障がい者を支援する活動及び
障害者自立支援法に基づく障害福祉サービス及び地域生活支援事業を行う

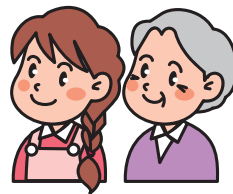
地域社会における異文化交流促進の場として、
コリアン文化教室などを運営する

京都に現存するコリアンの歴史文化保護と発展のためのボランティア活動を行う



居宅介護（介護予防）支援事業所エルファ

心身の状況や環境、本人やご家族の希望などを考慮し
介護サービス計画（ケアプラン）を作成します。



介護に関する
ご相談はこちら

主な業務

- 相談業務
- 介護保険申請代行
- 介護保険指定サービス
（通所・訪問・福祉用具・施設 など）の紹介
- 地域支援サービスなどの紹介
- 更新の手続き など

TEL 075-693-2550
FAX 075-693-2555



アイゴの涙は鴨川に捨てて

「에후하 좋다」でチョッタ！リハビリ

通所介護(介護予防)事業所 デイサービス・ハナマダン

[東九条・南京都・洛北・洛西]

친구

デイサービスが、数十年ぶりの再会や新たな出会いの場となり友だちの輪を広げます。

スタッフも、日本語と朝鮮語のバイリンガルで利用者とのコミュニケーションもバッチリです。

友



歌踊

노래와 춤



エルファアー チョックナ〜♪

午後はチャンダン(リズム)に合わせて歌い、オッケチュム(肩をゆすり踊ること)で、脳の活性化をはかります。

歌詞カードなんて無くたって幼い頃、耳で覚えた懐かしい歌がレパートリーです。

함께

共に

エルファでは、利用者の皆さんと共に楽しめるイベントも盛りだくさん!! 春には花見、秋には運動会など…エルファまつりをはじめ、4カ所のデイサービス合同で交流会もあります。

作品づくり



작품

塗り絵、折り紙、だるまやタル（お面）作りなど…皆で力を合わせて作るちぎり絵づくりは指先のリハビリにも効果的です。



エルファ

一日

8:30~	9:30	送迎
9:30~	11:30	入浴・エルファ体操・ストレッチ・ゲーム
12:00~	12:30	昼食
13:00~		作品づくりやレクリエーション
14:30~		おやつタイム
15:00~		歌とオクケチュム
15:30~		送迎

食事

食事

ピビンバやキムチはもちろん、日頃食べなれたお惣菜をお楽しみ下さい。



年間の主な行事

- 4月 花見
- 5月 新緑狩り
- 6月 エルファ祭り（合同）
- 7月 七夕
- 8月 夏祭り
- 9月 運動会
- 10月 遠足
- 11月 紅葉狩り
- 12月 餅つき
- 1月 新年の集い
- 2月 節分
- 3月 梅の花観賞

その他お菓子作りや、お誕生日会など♪♪♪

デイサービスハナマダンのご紹介



〒601-8022 京都市南区東九条北松ノ木町12
エルファセンター2F

ハナマダン東九条

TEL 075-661-1077
FAX 075-661-1190



2001年3月 開所

- 利用定員 25名
- 営業日 月曜日～土曜日
- 定休日 日・祭日、8月15・16日、
年末年始
- 実施エリア 京都市南区・伏見区・中京区・
下京区・東山区・山科区

ハナマダン南京都

〒611-0043 京都府宇治市伊勢田町ウト口51



2002年6月 開所

TEL 0774-45-1055
FAX 0774-45-1059

- 利用定員 10名
- 営業日 火、木、金曜日
- 定休日 月・水・土・日・祭日、
8月15・16日、年末年始
- 実施エリア 宇治市・城陽市・京都市伏見区



ハナマダン洛北

〒603-8341 京都市北区小松原北町60-3

TEL 075-464-3393
FAX 075-464-3423

- 利用定員 15名
- 営業日 月曜日～土曜日
- 定休日 日・祭日、
8月15・16日、
年末年始
- 実施エリア 京都市北区・左京区・上京区・中京区・右京区



2003年5月 開所



ハナマダン洛西

〒615-8056 京都市西京区下津林番条110

TEL 075-382-1200
FAX 075-382-1212

- 利用定員 15名
- 営業日 月曜日～土曜日
- 定休日 日・祭日、
8月15・16日、年末年始
- 実施エリア 京都市西京区・右京区・中京区・南区



2010年3月 開所



訪問介護（介護予防）事業所 エルファ

みなさまの

「長年築き上げたライフスタイルを大切にしたい！生活をもっと改善したい！」

朝鮮のことはばや文化、
生活習慣などを心得たヘルパーが
対応いたします。

そんな想いを大切に、
充実した毎日を過ごせるよう
私たちがサポートさせていただきます。

チゲ（なべ）やチヂミ、
ヤンニョム（タレ）など
昔から食べられたお食事はもちろん、
お好みに合わせ体に配慮した
調理を心がけています。



利用者の方々のお宅へ訪問して

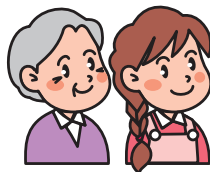
身体介護

入浴・排泄・食事・移動などの
介助をいたします。



生活援助

調理・清掃・洗濯・買い物など生活上の相談、
助言などのサービスを行います。



TEL 075-644-4177
FAX 075-644-4188



エルファ共同作業所（就労継続支援B型事業所）

就労が難しい方、仕事をする事で社会的自立を目指したい方へ働く場を提供するとともに知識及び能力向上のために必要な訓練を行います。利用される方に合った活動内容を相談し支援します。



充実した日中活動や就労に向けての準備を目的とした様々な内容の作業やレクリエーション等の活動を行っています。菓子メーカーの下請け作業、デイサービス利用者への食事配膳、朝鮮学校への給食サービス、クッキー作り… 自分のペースでの活動が可能ですのでお気軽にご相談ください。



お気軽にご相談を…

TEL 075-644-4177

FAX 075-644-4188



子育て支援活動

京都市立中学校「生き方探究・チャレンジ体験」事業の協力、人権学習や多文化共生フィールドワークなど、小・中・高校生たちの研修を受け入れております。



これまで交流が行われた学校は、小学校22校、中学校29校、高校11校、大学・専門学校36校で合計98校に上ります。

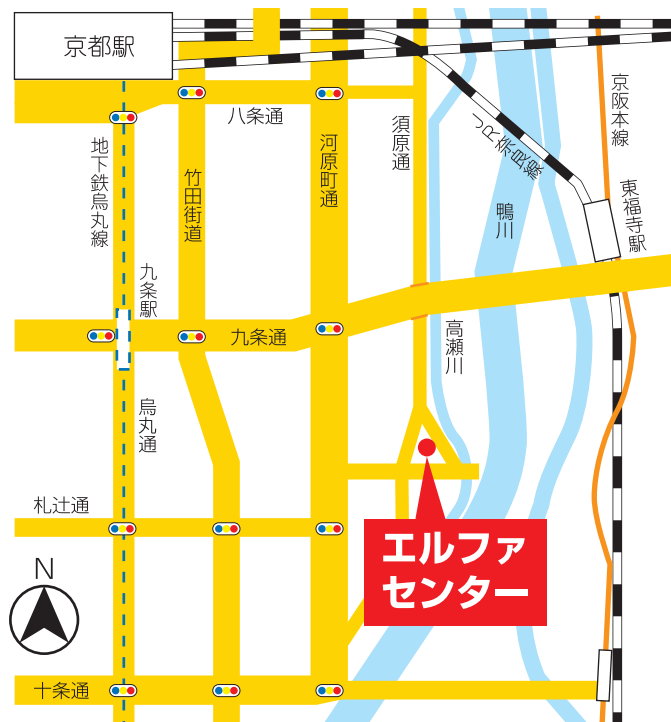


京都市や府内はもちろん全国各地、韓国や海外からの研修依頼も多数寄せられます。

TEL 075-693-2550
FAX 075-693-2555



NPO法人京都コリアン生活センター エルファ



エルファセンター

〒601-8022 京都市南区東九条北松ノ木町12
<http://lfa-kyoto.org/> E-mail:lfaifaco@yahoo.co.jp

(NPO事務局／子育て支援／居宅介護支援事業所)

TEL 075-693-2550 FAX 075-693-2555

(訪問介護事業所／共同作業所)

TEL 075-644-4177 FAX 075-644-4188

デイサービスハナマダン東九条

〒601-8022 京都市南区東九条北松ノ木町12

(エルファセンター2F)

TEL 075-661-1077 FAX 075-661-1190

デイサービスハナマダン南京都

〒611-0043 京都府宇治市伊勢田町ウトロ51

TEL 0774-45-1055 FAX 0774-45-1059

デイサービスハナマダン洛北

〒603-8341 京都市北区小松原北町60-3

TEL 075-464-3393 FAX 075-464-3423

デイサービスハナマダン洛西

〒615-8056 京都市西京区下津林番条110

TEL 075-382-1200 FAX 075-382-1212

※デイサービスの地図は紹介のページに掲載しています。

デイサービス、作業所を見学・体験してみませんか？
随時受け付けておりますので、お気軽にお問い合わせ
ください。
ボランティアも募集しています。

エルファは「個人情報保護規定」にもとづき
利用者様の個人情報保護に努めます。
人権を尊重し、身体拘束をいたしません。